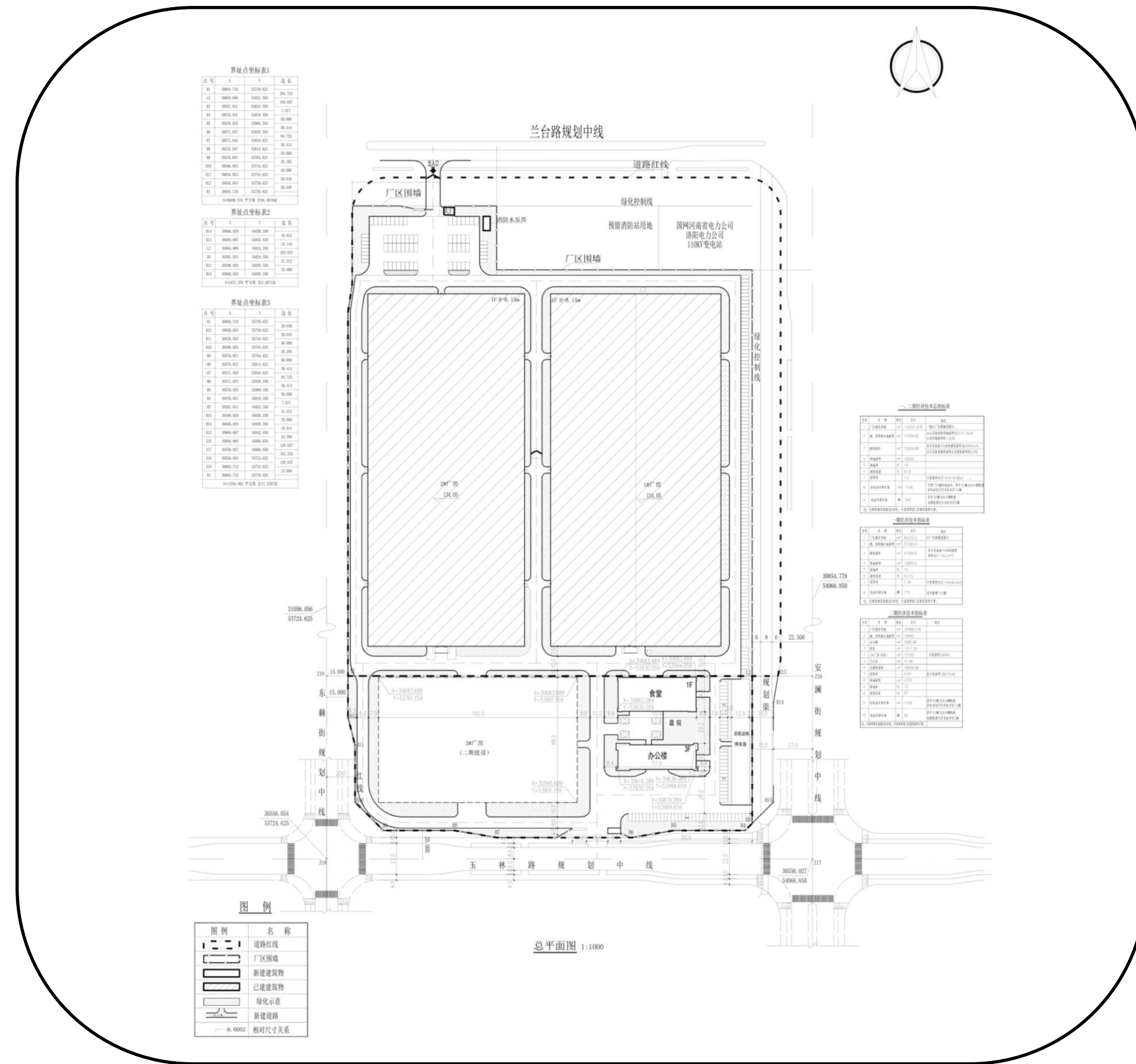


# 洛阳市建设工程规划公示牌



总平面图

建设单位：凯盛信息显示材料（洛阳）有限公司  
建设项目：ITO导电膜玻璃研发生产基地项目（办公楼、食堂、3#厂房、门卫室）

建设规模：规划总用地面积30998.576平方米（约46.5亩）。  
总建筑面积16659.98平方米

主要功能：厂房及配套

建设位置：洛阳市伊滨区，规划地块位于兰台路以南，玉林路以北，东棘街以东，安澜街以西。

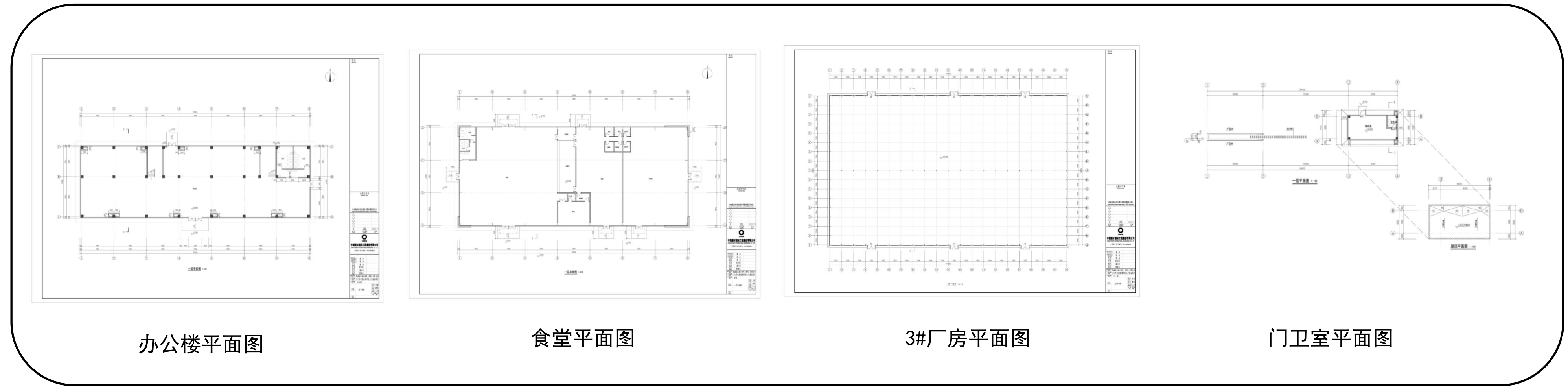
公示日期：2021年\_月\_日至2021年\_月\_日

欢迎广大市民提出宝贵意见，如有异议请于公示期内将意见书面反馈至洛阳市自然资源和规划局。

该公示牌至项目竣工验收后方可拆除

反馈方式：电子邮箱：spk904@126.com

电 话：63225162



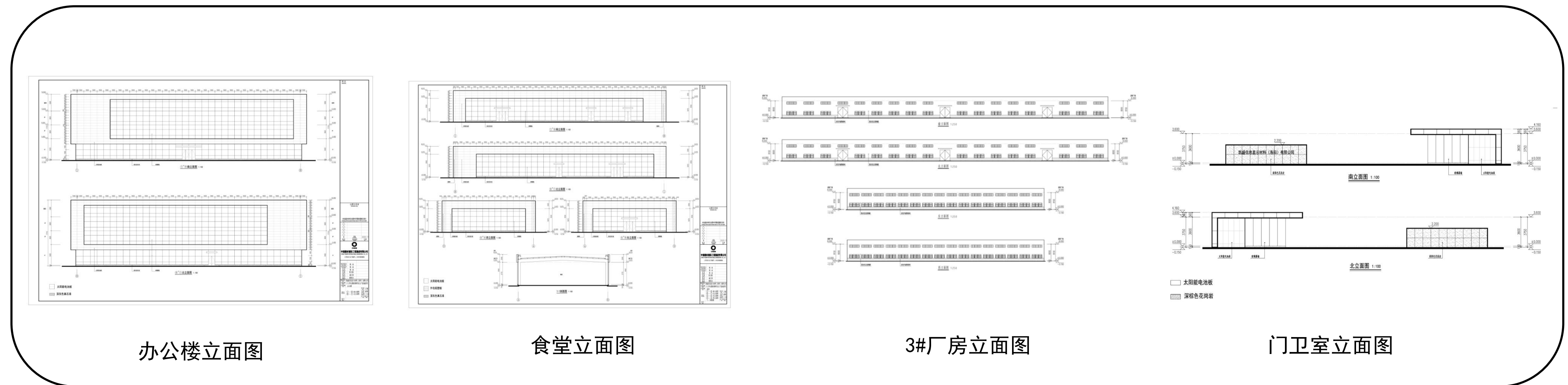
办公楼平面图

食堂平面图

3#厂房平面图

门卫室平面图

平面图



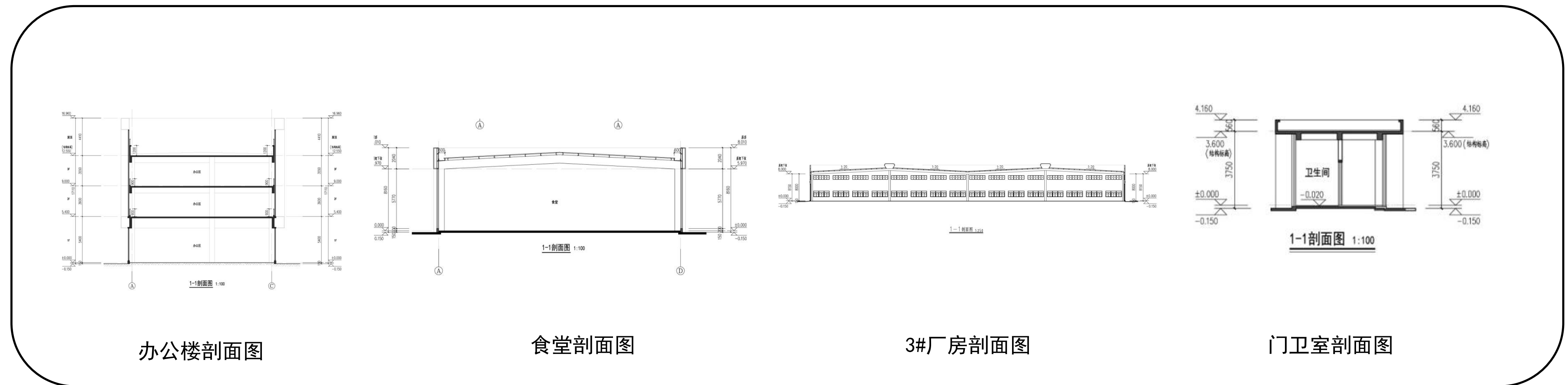
办公楼立面图

食堂立面图

3#厂房立面图

门卫室立面图

立面图



办公楼剖面图

食堂剖面图

3#厂房剖面图

门卫室剖面图

剖面图