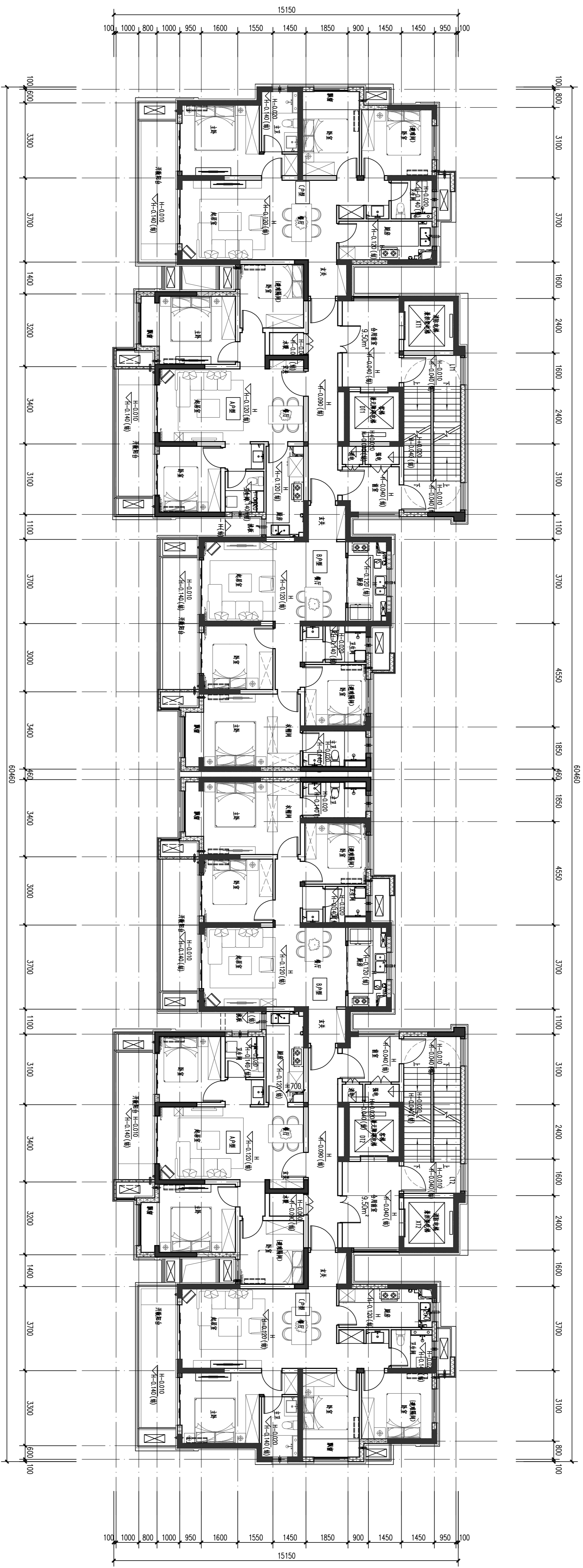


采暖通风	图
给排水	图
电气	图
暖通	图
结构	图
装饰	图
其他	图



标准层平面图 1:100

平面图例:

未标注建筑及室内空间不得用于施工

出图校对: 张 志 杰  
ISSUE WORDS: ZS

注册执业证	注册建筑师	张 志 杰
注册执业证号	154100973	
注册执业单位	注册建筑师	张 志 杰
注册执业单位	5101619-037	
注册执业单位	ZZ-20200006-1-S001	
注册执业单位	注册建筑师	张 志 杰
注册执业单位	注册建筑师	张 志 杰

注册执业证	注册建筑师	张 志 杰
注册执业证号	154100973	
注册执业单位	注册建筑师	张 志 杰
注册执业单位	5101619-037	
注册执业单位	ZZ-20200006-1-S001	
注册执业单位	注册建筑师	张 志 杰
注册执业单位	注册建筑师	张 志 杰

注册执业证	注册建筑师	张 志 杰
注册执业证号	154100973	
注册执业单位	注册建筑师	张 志 杰
注册执业单位	5101619-037	
注册执业单位	ZZ-20200006-1-S001	
注册执业单位	注册建筑师	张 志 杰
注册执业单位	注册建筑师	张 志 杰

标准层平面图

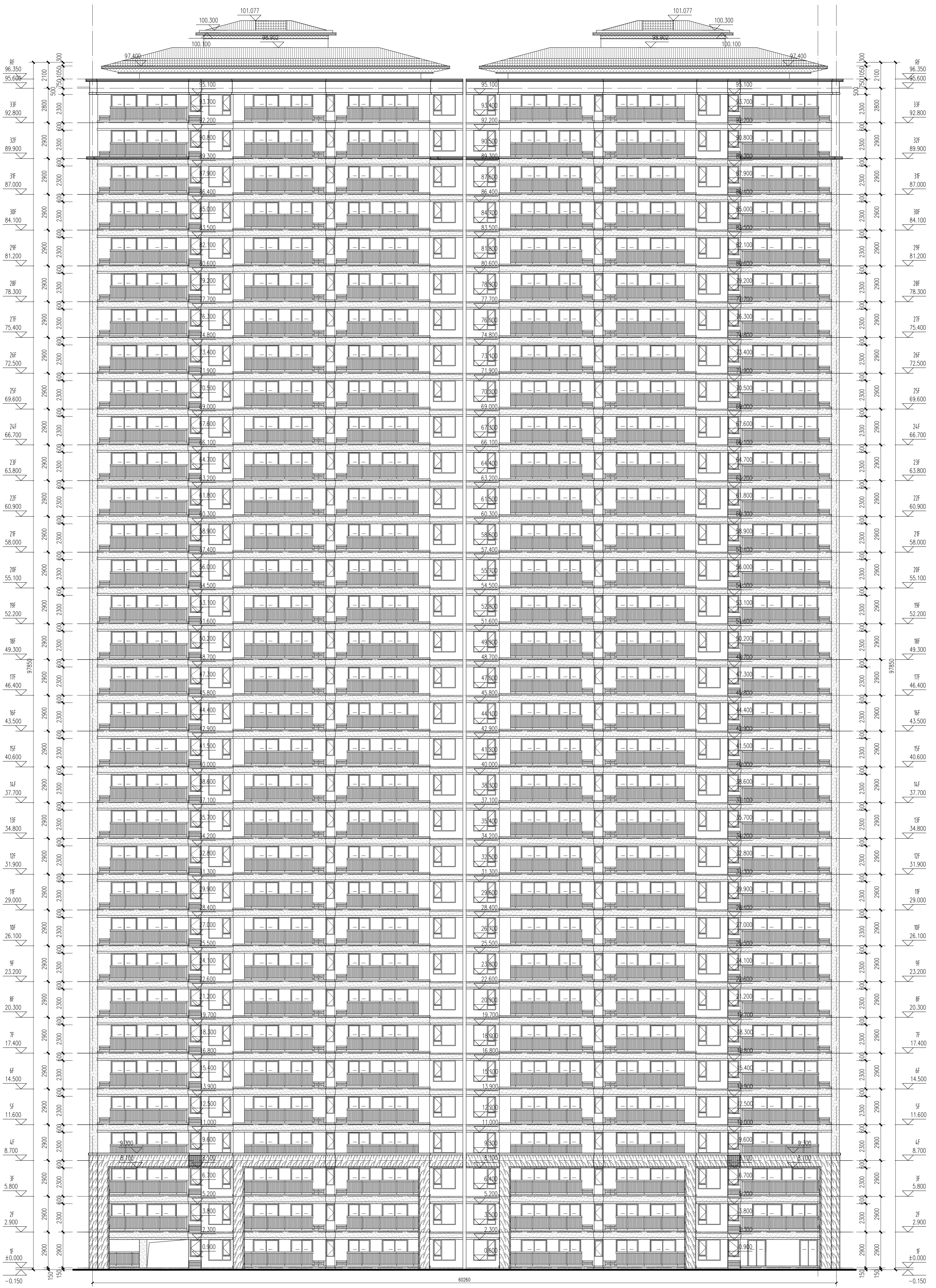
图 基准方中

成都基准方中建筑设计有限公司  
Chengdu JZTZ Architectural Design Co., Ltd.

地址: 成都市高新区天府大道中段1000号  
电话: 028-85333333

版权所有 基准方中建筑设计有限公司

版 权 说 明  
COPYRIGHT DECLARATION



7#楼立面图 1:150

图例说明:

未注楼号及层数者均按本图不予施工

出图日期: 2021.09

设计人: 张少卿

审核人: 张少卿

制图人: 张少卿

校对: 张少卿

日期: 2021.09

比例: 1:150

图号: E01

专业: 建筑

工程名称: 7#楼

建设单位: 河南昌隆房地产开发有限公司

设计单位: 成都基淮方中建筑设计有限公司

地址: 成都高新区天府大道南段1111号

电话: 028-85353333

网址: www.jzhw.com

注册执业证	姓名: 张少卿	注册编号: 154100973
注册建筑师	姓名: 张少卿	注册编号: 5101619-037
注册结构师	姓名: 张少卿	注册编号: ZZ-20200061-S001
注册设备师	姓名: 张少卿	注册编号: ZZ-20200061-S001
注册暖通师	姓名: 张少卿	注册编号: ZZ-20200061-S001
注册给排水师	姓名: 张少卿	注册编号: ZZ-20200061-S001
注册电气师	姓名: 张少卿	注册编号: ZZ-20200061-S001
注册暖通师	姓名: 张少卿	注册编号: ZZ-20200061-S001
注册给排水师	姓名: 张少卿	注册编号: ZZ-20200061-S001
注册电气师	姓名: 张少卿	注册编号: ZZ-20200061-S001

7#楼立面图

单位: mm

比例: 1:150

日期: 2021.09

图号: E01

专业: 建筑

工程名称: 7#楼

建设单位: 河南昌隆房地产开发有限公司

设计单位: 成都基淮方中建筑设计有限公司

地址: 成都高新区天府大道南段1111号

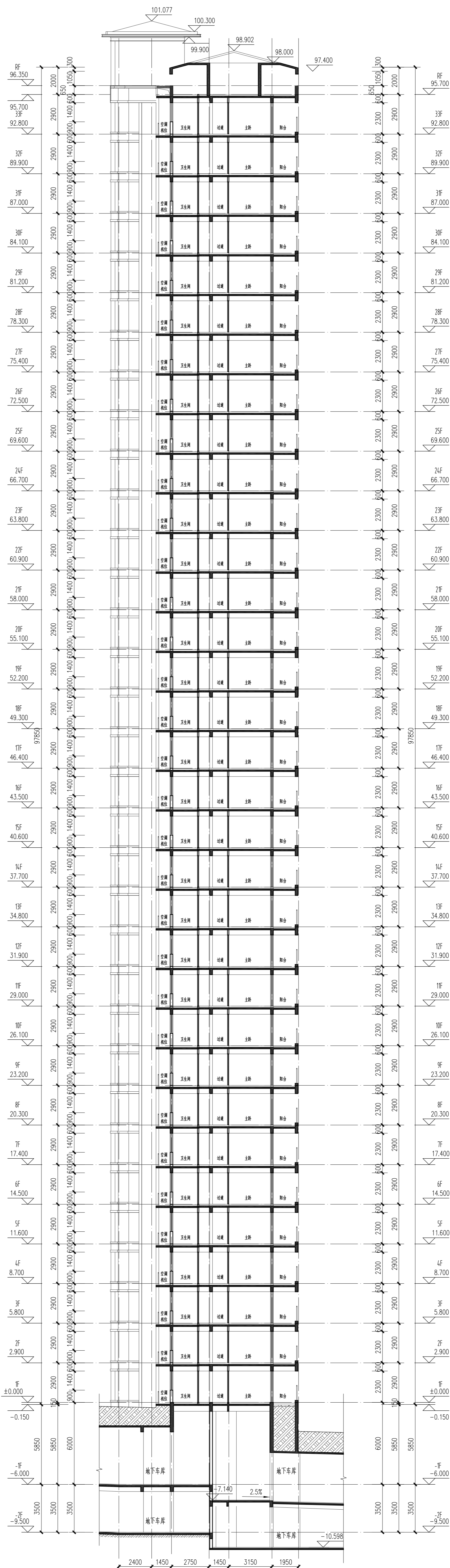
电话: 028-85353333

网址: www.jzhw.com

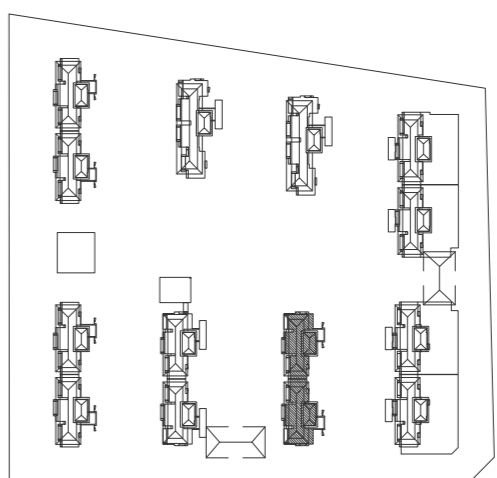
版权说明: 成都基淮方中建筑设计有限公司

版权所有, 未经许可不得复制或传播。





7#楼2-2剖面图 1:50



工程名称	河南建业房地产开发有限公司
建设单位	河南建业房地产开发有限公司
设计单位	中建设计研究院
项目负责人	张少卿
专业负责人	张少卿
审核人	张少卿
日期	2021.09
比例	1:50
图号	7-2

**图 基准方中**  
 成都基准方中建筑设计有限公司  
 Chengdu JZTZ Architectural Design Co., Ltd.  
 地址: 四川省成都市高新区天府大道中段1366号  
 电话: 028-85351111  
 网址: www.jztz.com

**版权说明**  
 COPYRIGHT DECLARATION  
 本图版权归成都基准方中建筑设计有限公司所有, 未经许可不得他用。