

地下一层平面图



**SUNRISE**

徐辉设计股份有限公司  
XUHU I ARCHITECTURE DESIGN CO., LTD.

建筑工程: 甲级 证书编号: A141014042  
城乡规划: 乙级 证书编号: (德) 规规编152010

中国 郑州市郑东新区和顺街6号A座  
电话: 0371-65656666 65336767  
邮箱: sunrise323@126.com  
网址: www.sunrise323.com

业主	郑州中成建设房地产开发有限公司
项目名称	伊滨区郑东新区和顺街6号A座
子项目名称	2#5#6#楼
设计阶段	方案图
设计号	
合同号	
归档号	
当前版本	第 1 版 第 0 次修改

方案/日期	暖通/日期
建筑/日期	给排水/日期
结构/日期	电气/日期

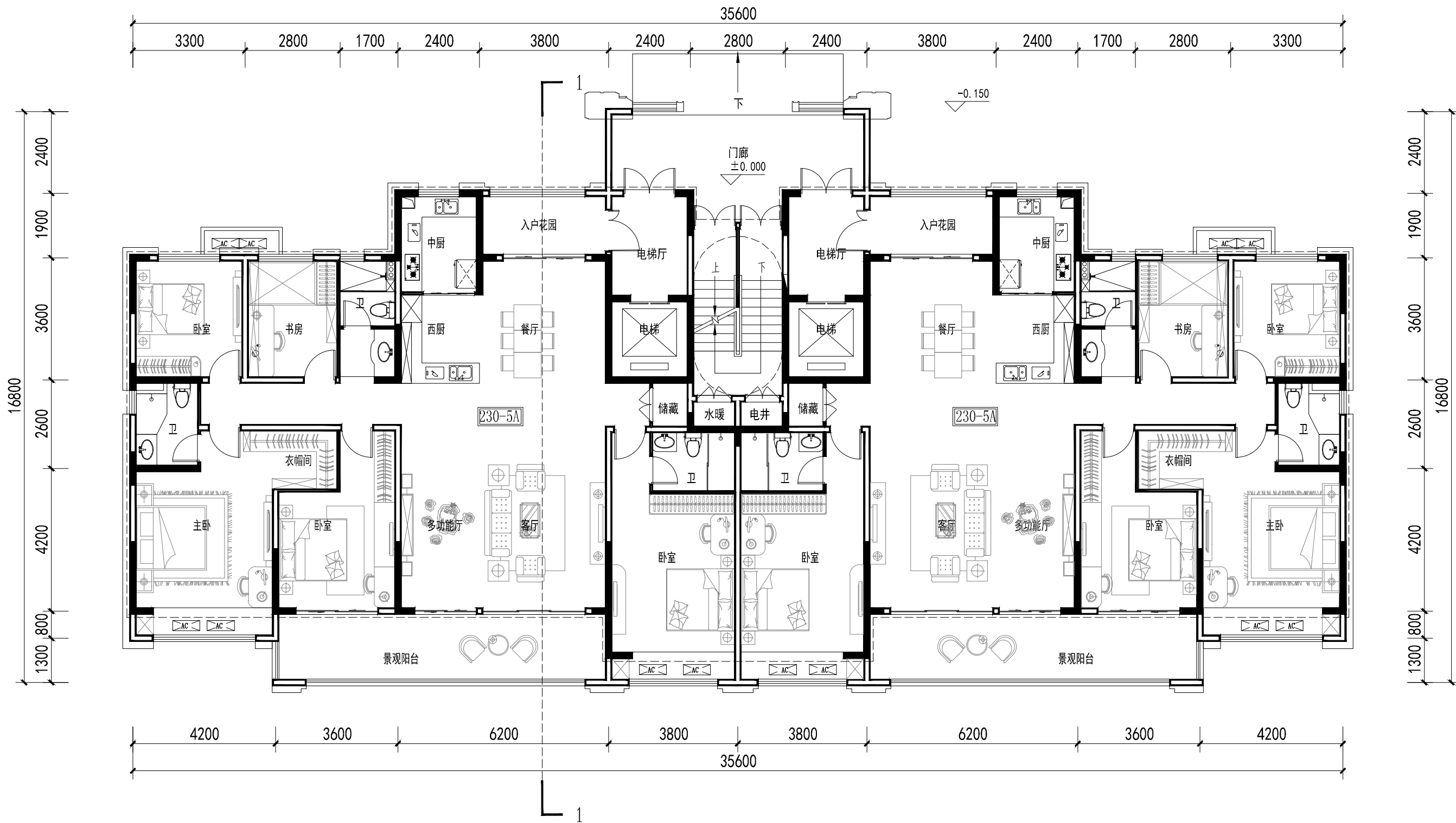
批准	徐辉	何辉
审核	孔波	孔波
项目负责人	孔波	孔波
专业负责人	王宇	王宇
校对	李少杰	李少杰
设计制图	张珂	张珂

出图专用章

执业专用章

图纸名称  
DRAWINGS TITLE  
2#5#6#楼地下一层平面图

设计专业	建筑	图号	
比例		出图日期	2021.09



一层平面图

**SUNRISE**

徐辉设计股份有限公司  
XUHHI ARCHITECTURE DESIGN CO., LTD.

建筑工程: 甲级 证书编号: A141014042  
城乡规划: 乙级 证书编号: (建) 规规编152010

中国 郑州市郑东新区和顺街6号A座  
电话: 0371-65656666 65336767  
邮箱: sunrise323@126.com  
网址: www.sunrise323.com

业主: 郑州中成置业有限公司  
项目名称: 伊滨区郑东新区和顺街6号A座  
子项目名称: 2#5#6#楼  
设计阶段: 方案图  
设计号: 230-5A  
合同号: 230-5A  
归档号: 230-5A  
当前版本: 第1版 第0次修改

方案/日期	暖通/日期
建筑/日期	给排水/日期
结构/日期	电气/日期

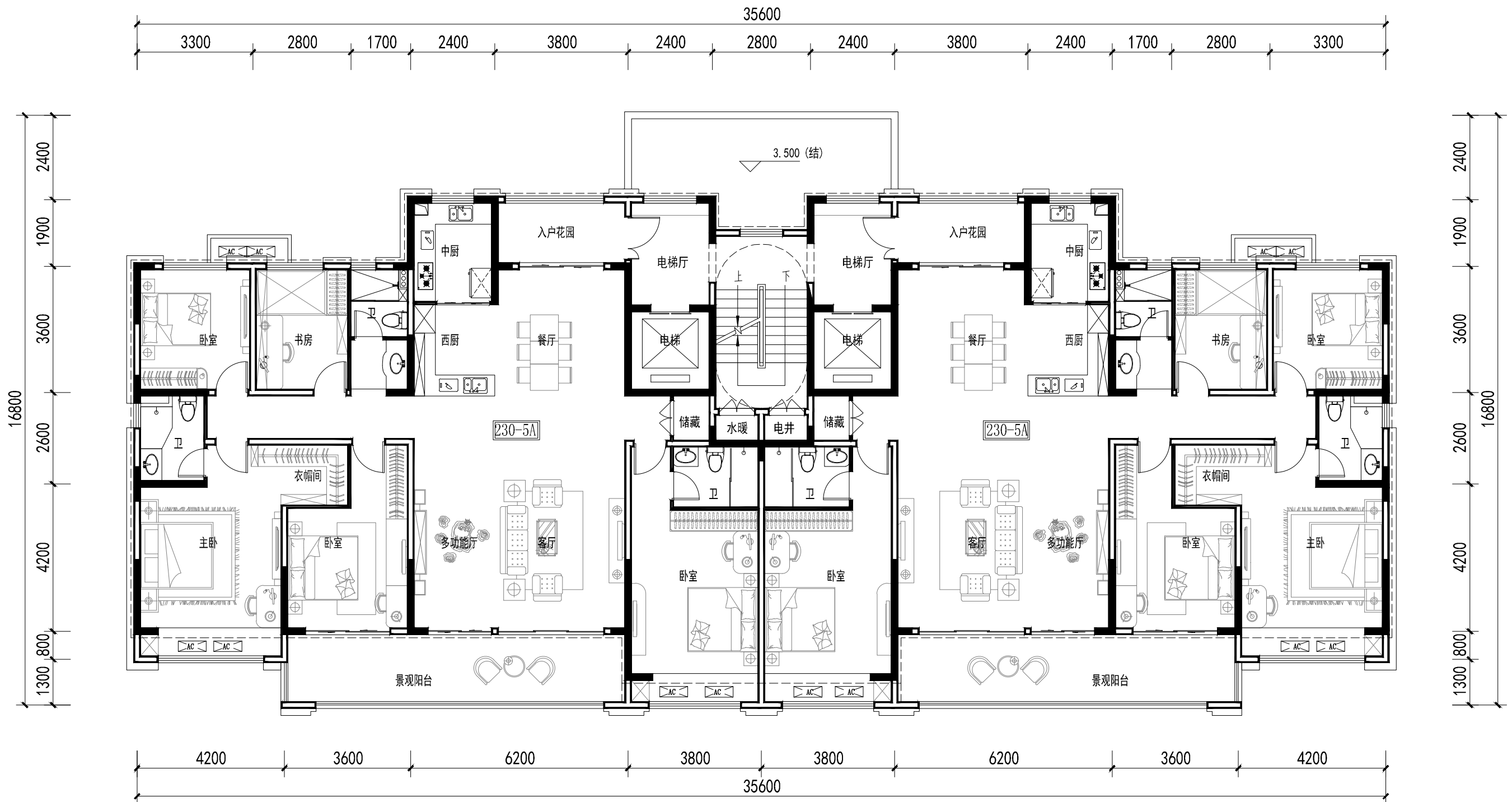
批准	徐辉	何强
审核	孔波	孔波
项目负责人	孔波	孔波
专业负责人	王宇	王宇
校对	李少杰	李少杰
设计制图	张珂	张珂

出图专用章  
PROJECT SEAL

执业专用章  
REGISTERED SEAL

图纸名称  
DRAWINGS TITLE  
2#5#6#楼一层平面图

设计专业	建筑	图号	
比例		出图日期	2021.09



二层平面图



**SUNRISE**

徐辉设计股份有限公司  
XUHHI ARCHITECTURE DESIGN CO., LTD.

建筑工程: 甲级 证书编号: A141014042  
城乡规划: 乙级 证书编号: (豫) 规规152010

中国 郑州市郑东新区和顺街6号A座  
电话: 0371-65656666 65336767  
邮箱: sunrise323@126.com  
网址: www.sunrise323.com

业主	郑州中成豫信房地产开发有限公司
项目名称	伊滨区豫信苑住宅小区
子项目名称	2#5#6#楼
设计阶段	方案图
设计号	
合同号	
归档号	
当前版本	第 1 版 第 0 次修改

方案/日期	暖通/日期
建筑/日期	给排水/日期
结构/日期	电气/日期

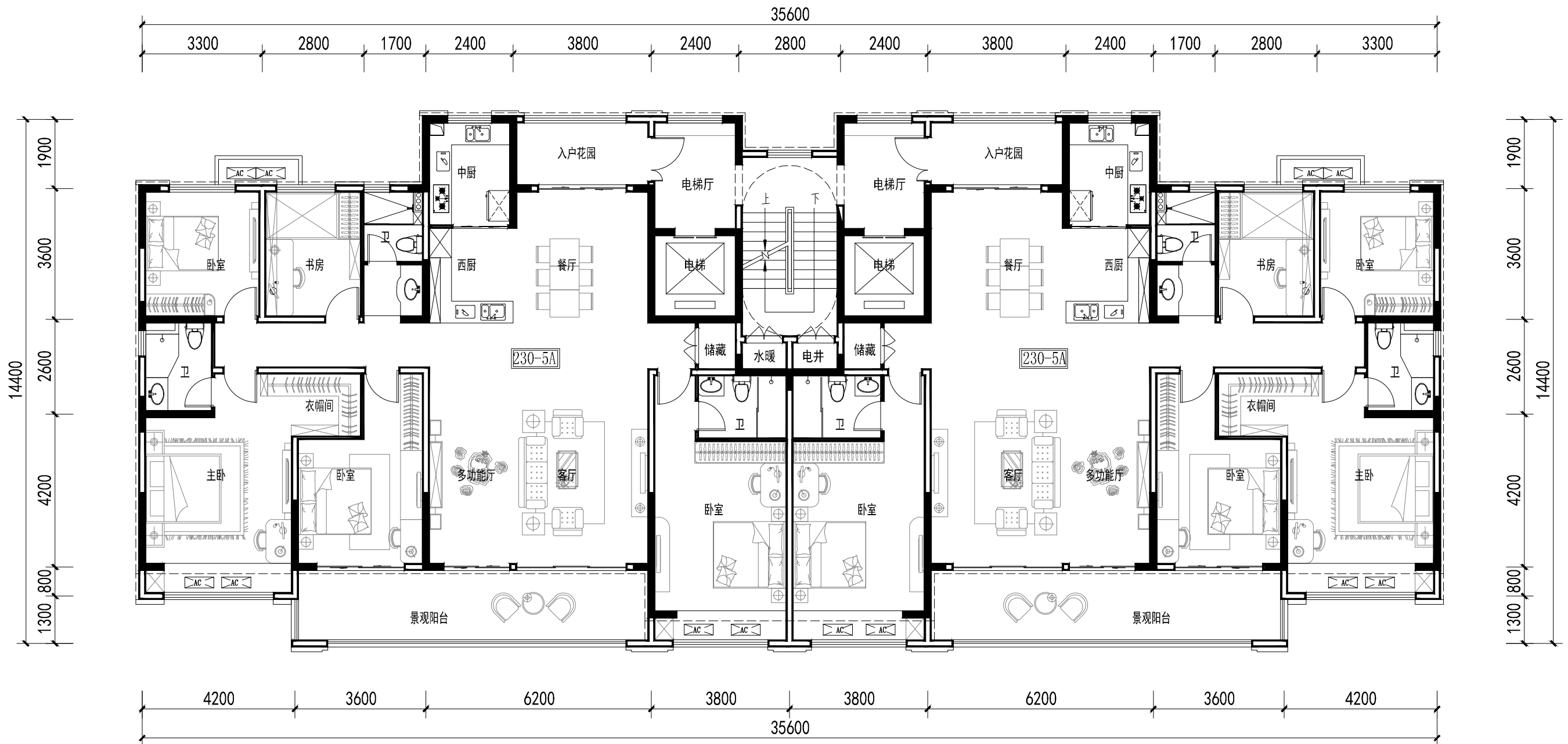
批准	徐辉	何强
审核	孔波	孔波
项目负责人	孔波	孔波
专业负责人	王宇	王宇
校对	李少杰	李少杰
设计制图	张珂	张珂

出图专用章

执业专用章

图纸名称  
DRAWING TITLE  
2#5#6#楼二层平面图

设计专业	建筑	图号	
比例		出图日期	2021.09



标准层平面图



**SUNRISE**

徐辉设计股份有限公司  
XU HUI ARCHITECTURE DESIGN CO., LTD.

建筑工程: 甲级 证书编号: A141014042  
城乡规划: 乙级 证书编号: (德) 城规编152010

中国 郑州市郑东新区和顺街6号A座  
电话: 0371-65656666 65336767  
邮箱: sunrise323@126.com  
网址: www.sunrise323.com

业主	郑州中成建设房地产开发有限公司
项目名称	伊滨区郑东新区和顺街6号A座
子项目名称	2#5#6#楼
设计阶段	方案图
设计号	
合同号	
归档号	
当前版本	第 1 版 第 0 次修改

方案/日期	暖通/日期
建筑/日期	给排水/日期
结构/日期	电气/日期

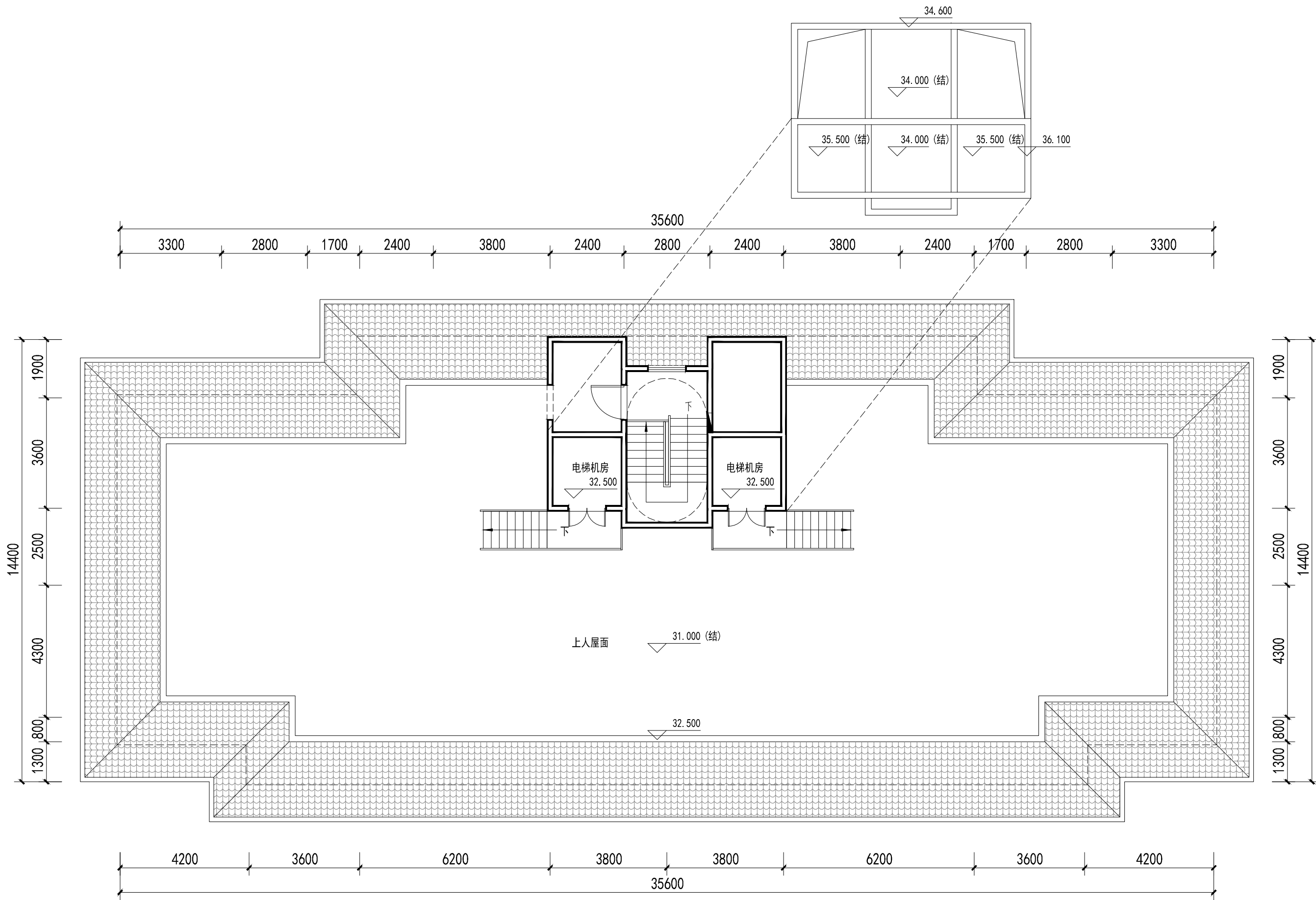
批准	徐辉	何强
审核	孔波	孔波
项目负责人	孔波	孔波
专业负责人	王宇	王宇
校对	李少杰	李少杰
设计制图	张珂	张珂

出图专用章

执业专用章

图纸名称  
DRAWING TITLE  
2#5#6#楼标准层平面图

设计专业	建筑	图号	
比例		出图日期	2021.09



屋顶层平面图



**SUNRISE**

徐辉设计股份有限公司  
XU HUI ARCHITECTURE DESIGN CO., LTD.

建筑工程: 甲级 证书编号: A141014042  
城乡规划: 乙级 证书编号: (德) 规规编152010

中国 郑州市郑东新区和顺街6号A座  
电话: 0371-65656666 65336767  
邮箱: sunrise323@126.com  
网址: www.sunrise323.com

业主	郑州中成信管房地产开发有限公司
项目名称	伊滨区锦东商务区锦东里人才公寓
子项目名称	2#5#6#楼
设计阶段	方案图
设计号	
合同号	
归档号	
当前版本	第 1 版 第 0 次修改

方案/日期	暖通/日期
建筑/日期	给排水/日期
结构/日期	电气/日期

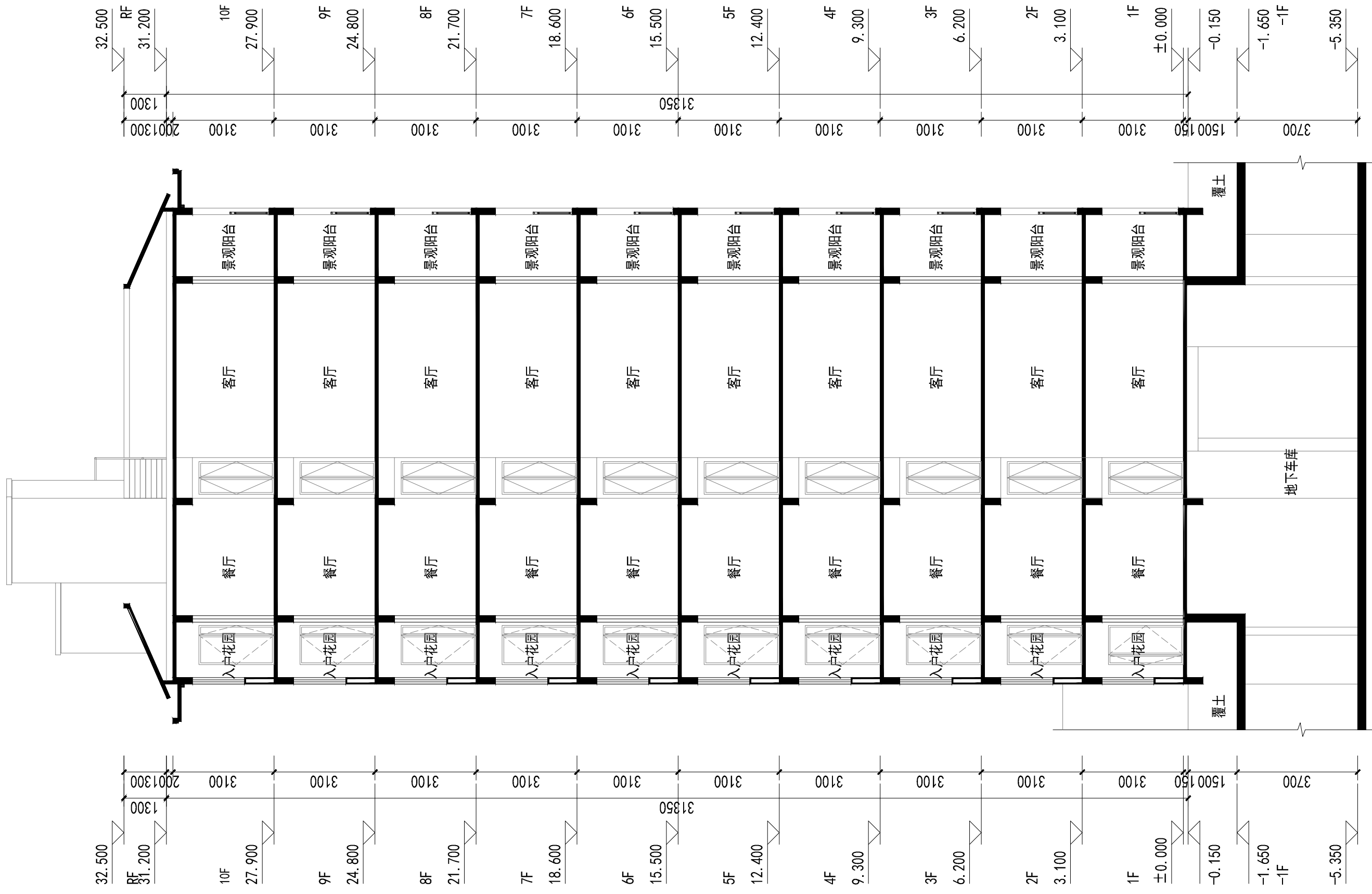
批准	徐辉	何强
审核	孔波	孔波
项目负责人	孔波	孔波
专业负责人	王宇	王宇
校对	李少杰	李少杰
设计制图	张珂	张珂

出图专用章  
PROJECT SEAL

执业专用章  
REGISTERED SEAL

图纸名称  
DRAWINGS TITLE  
2#5#6#楼顶层平面图

设计专业	建筑	图号	
比例		出图日期	2021.09



1-1剖面图



**SUNRISE**

徐辉设计股份有限公司  
XU HUI ARCHITECTURE DESIGN CO., LTD.

建筑工程 甲级 证书编号: A141014042  
城乡规划: 乙级 证书编号: (豫) 城规编152010

中国 郑州市郑东新区和顺街6号A座  
电话: 0371-65656666 65336767  
邮箱: sunrise323@126.com  
网址: www.sunrise323.com

业主: 郑州中成信房地产开发有限公司

项目名称: 伊滨区郑东新区和顺街6号A座

子项目名称: 2#5#6#楼

设计阶段: 方案图

设计号: \_\_\_\_\_

合同号: \_\_\_\_\_

归档号: \_\_\_\_\_

当前版本: 第 1 版 第 0 次修改

方案/日期 Project/Date	暖通/日期 Ventilation/Date
建筑/日期 Architecture/Date	给排水/日期 Plumbing/Date
结构/日期 Structure/Date	电气/日期 Electrical/Date

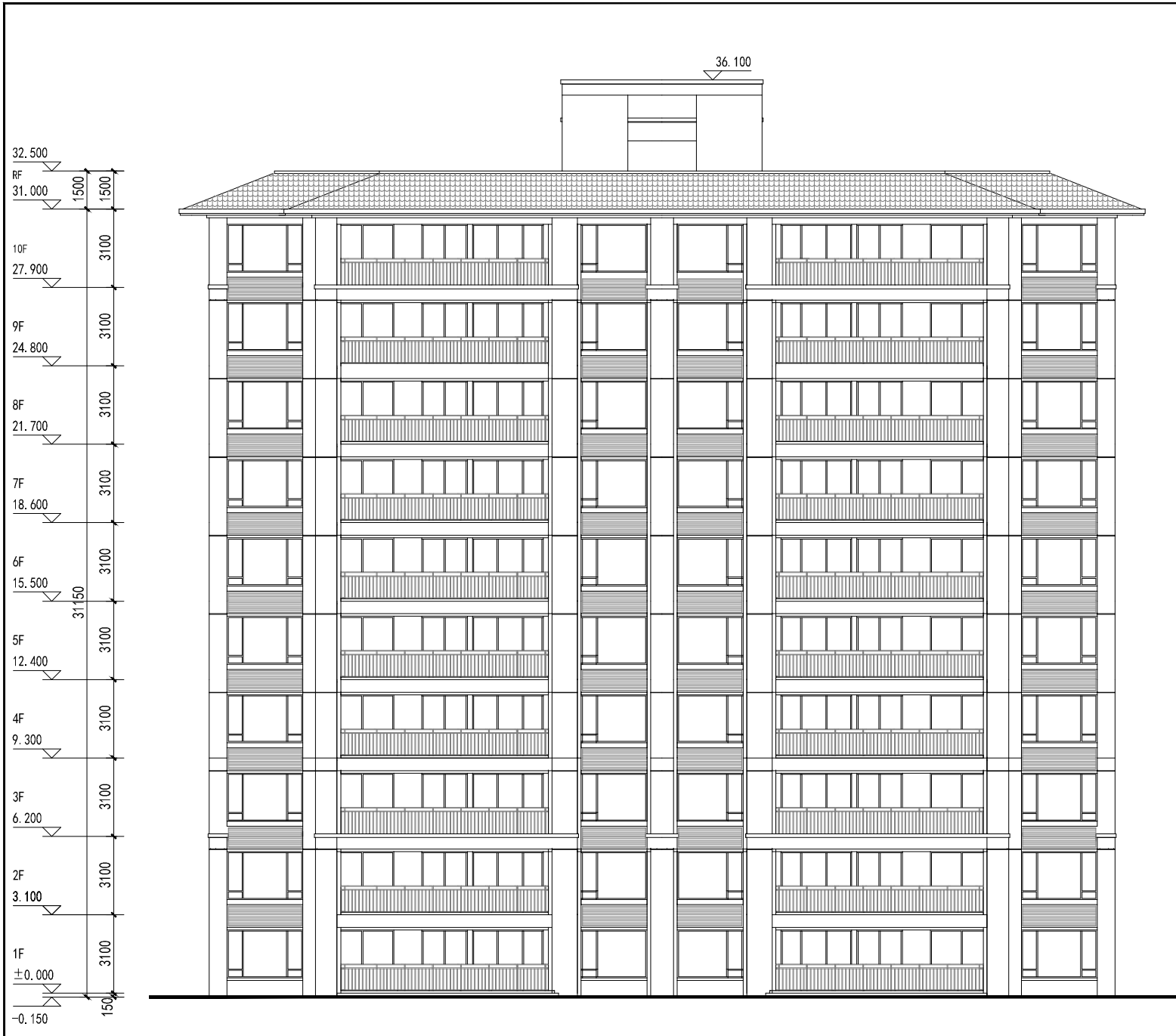
批准 AUTHORIZED BY	徐辉	何博
审核 SUPERVISED BY	孔波	孔波
项目负责人 PROJECT MANAGER	孔波	孔波
专业负责人 MAIN PROFESSIONAL	王宇	王宇
校对 CHECKED BY	李少杰	李少杰
设计制图 DESIGNED BY	张珂	张珂

出图专用章  
PROJECT SEAL

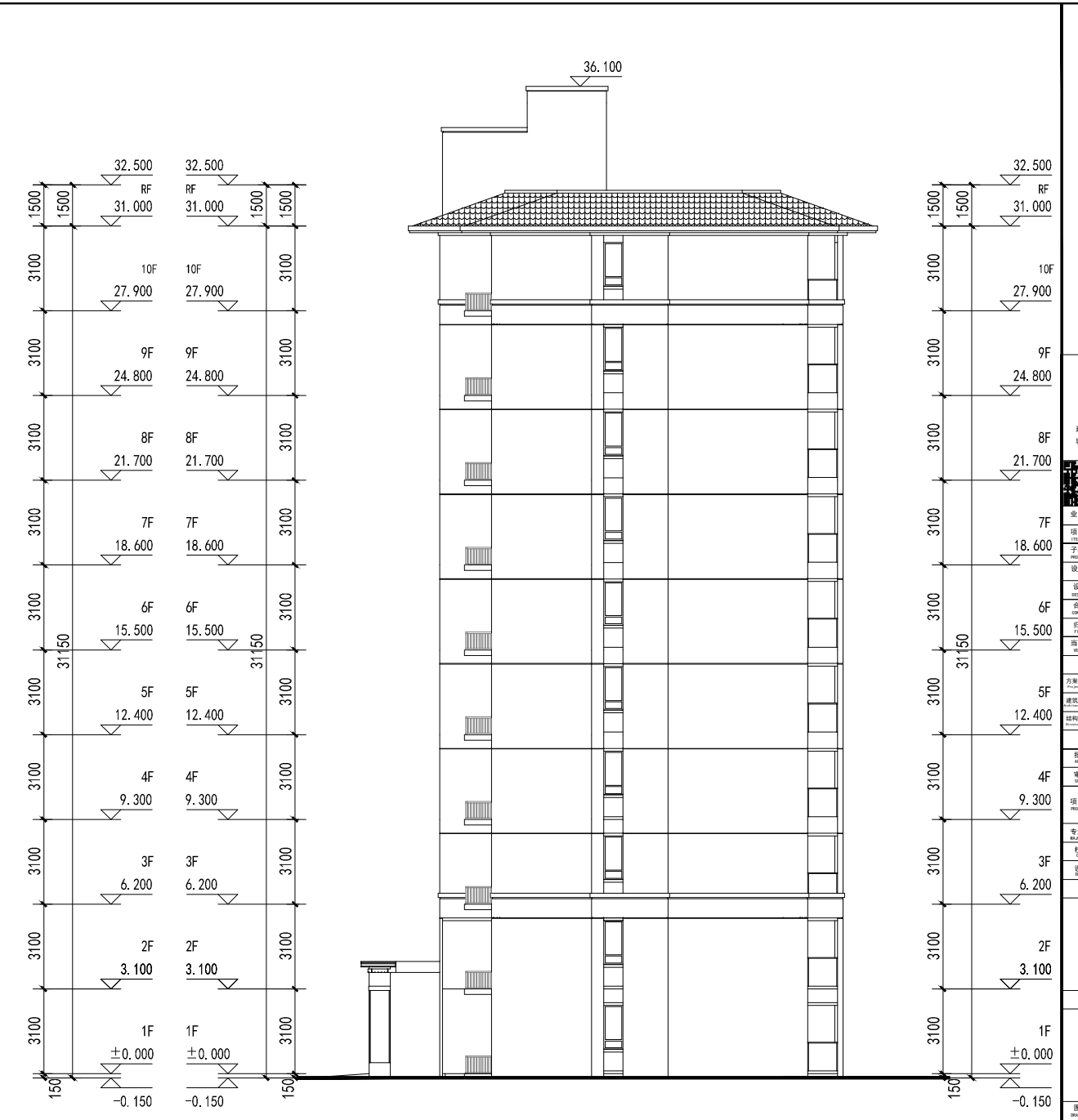
执业专用章  
REGISTERED SEAL

图纸名称  
DRAWINGS TITLE  
2#5#6#楼-1剖面图

设计专业 DISCIPLINE	建筑	图号 DRAWING NO.	
比例 SCALE		出图日期 Date	2021.09



南立面图



西立面图

**SUNRISE**  
徐晖设计股份有限公司

建筑工程 甲级 证书编号: A141014042  
城乡规划 乙级 证书编号: (豫) 城规编(2010)

地址: 郑州市郑东新区和顺路6号A座  
电话: 0371-6565666 65336767  
邮箱: sunr@163.com  
网址: www.sunr.com

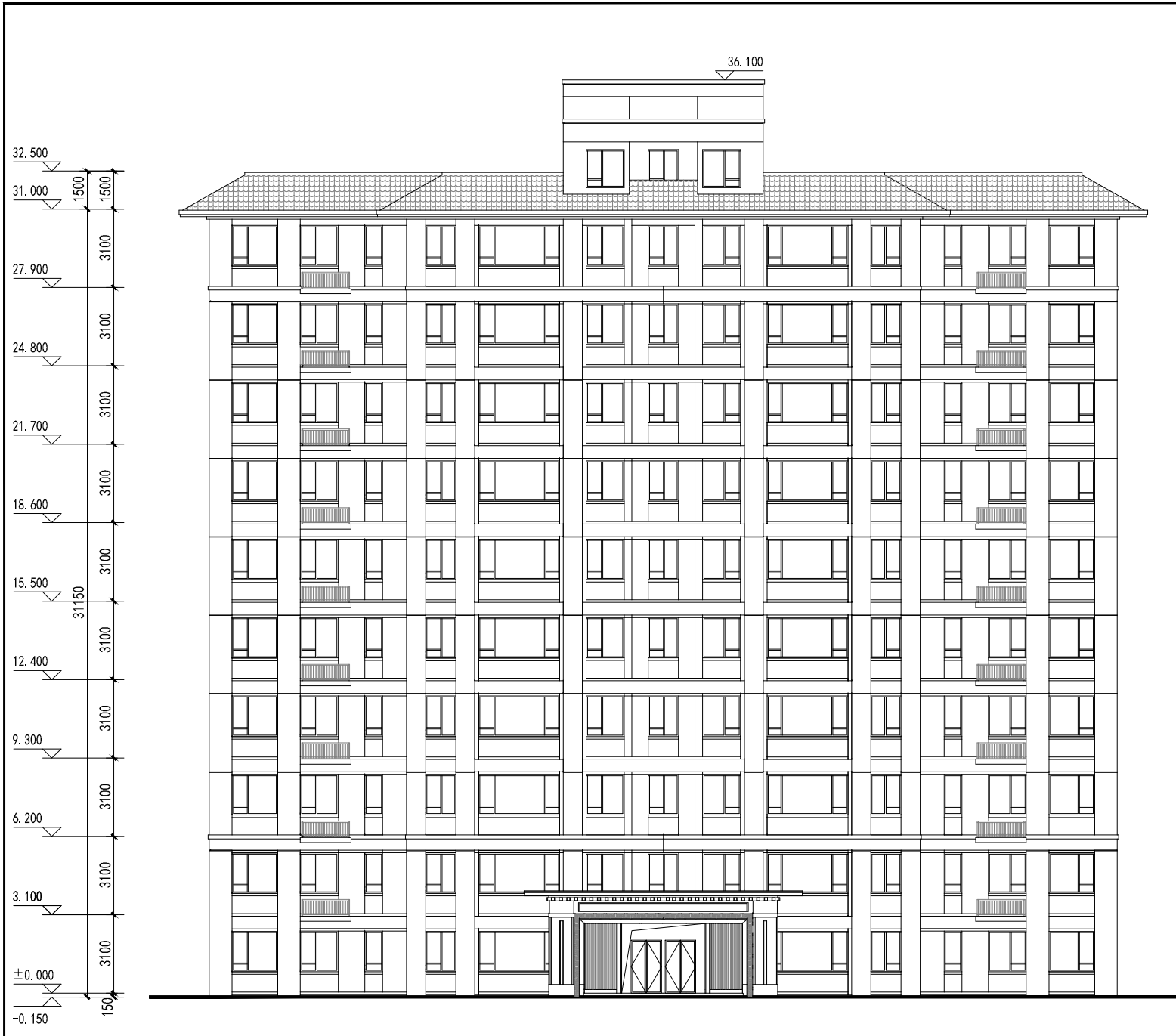
项目名称	郑州中成房产开发有限公司
子项目名称	25#楼
设计阶段	方案
设计号	
合同号	
图签号	
当前版本	第 1 版 第 0 次修改

专业/日期	专业/日期
建筑/日期	结构/日期
给排水/日期	电气/日期

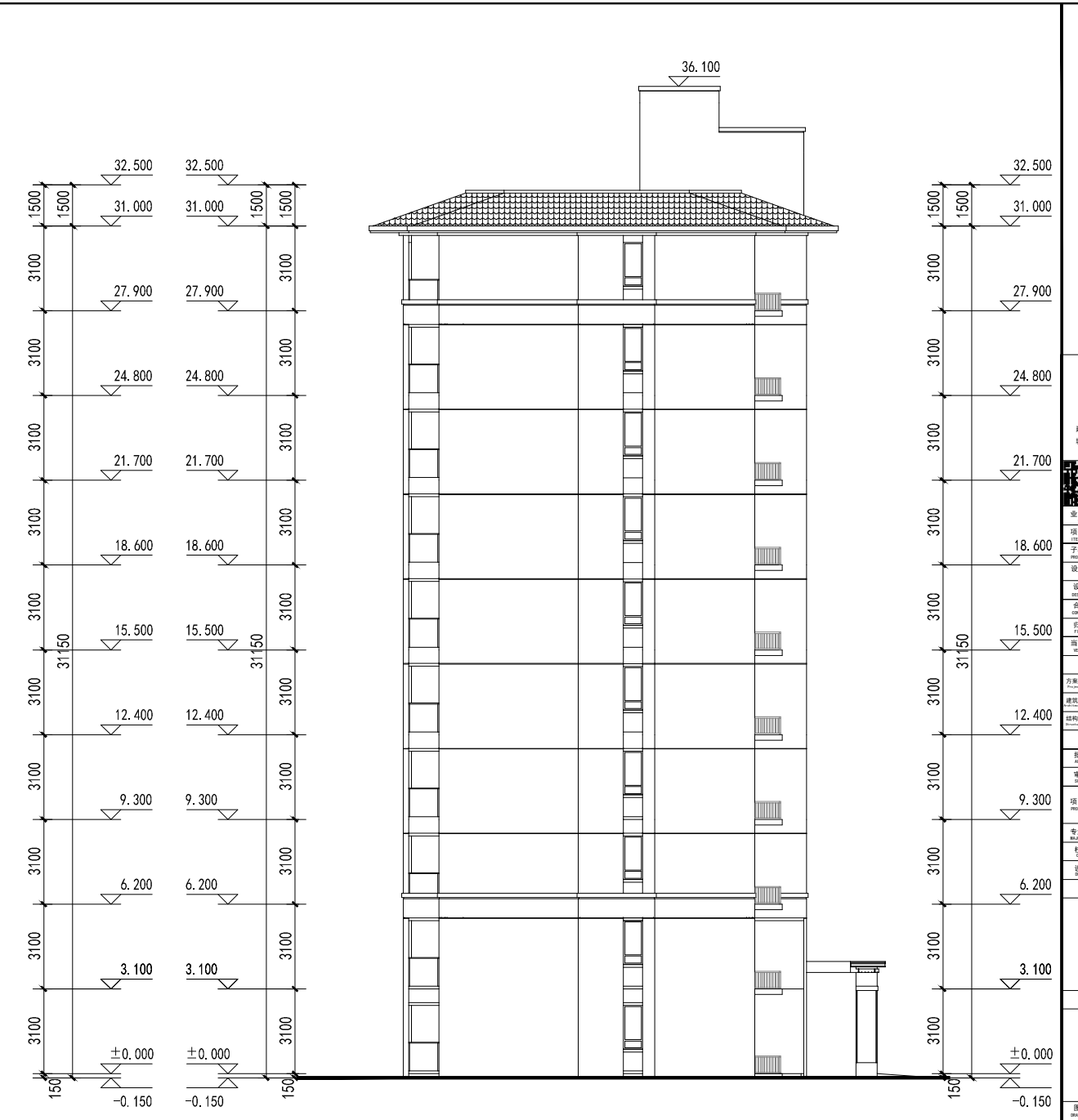
姓名	职务	姓名	职务
张	主任	张	主任
李	主任	李	主任
王	主任	王	主任
赵	主任	赵	主任

图纸名称: 25#楼方案图  
25#楼方案图

设计专业	建筑	图号	
设计日期		出版日期	2021.09



北立面图



东立面图

徐晖设计股份有限公司  
 建筑工程 甲级 证书编号: A141014042  
 城乡规划 乙级 证书编号: (豫)城规编(2010)

设计阶段	方案设计
设计号	
合同号	
图签号	
当前版本	第 1 版 第 0 次修改

专业/日期	专业/日期
建筑/日期	结构/日期
结构/日期	电气/日期

姓名	职务	姓名	职务
审核	审核	校对	校对
项目负责人	项目负责人	专业负责人	专业负责人
设计	设计	制图	制图

出图专用章  
PROJECT SEAL

执业专用章  
REGISTERED SEAL

图签名称  
25#楼#楼#楼  
25#楼#楼#楼

设计专业	建筑	图号	
比例	1:100	出图日期	2021.09