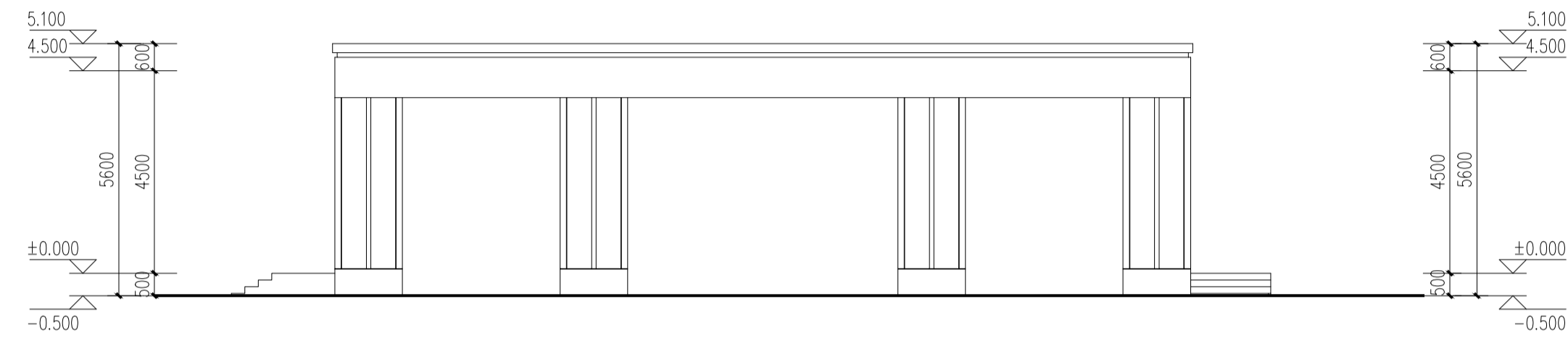
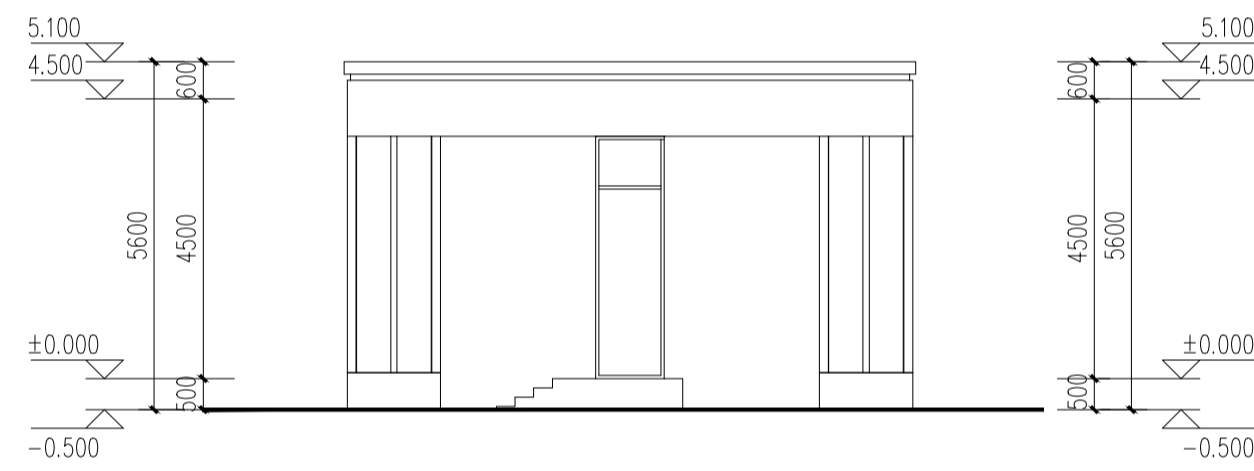


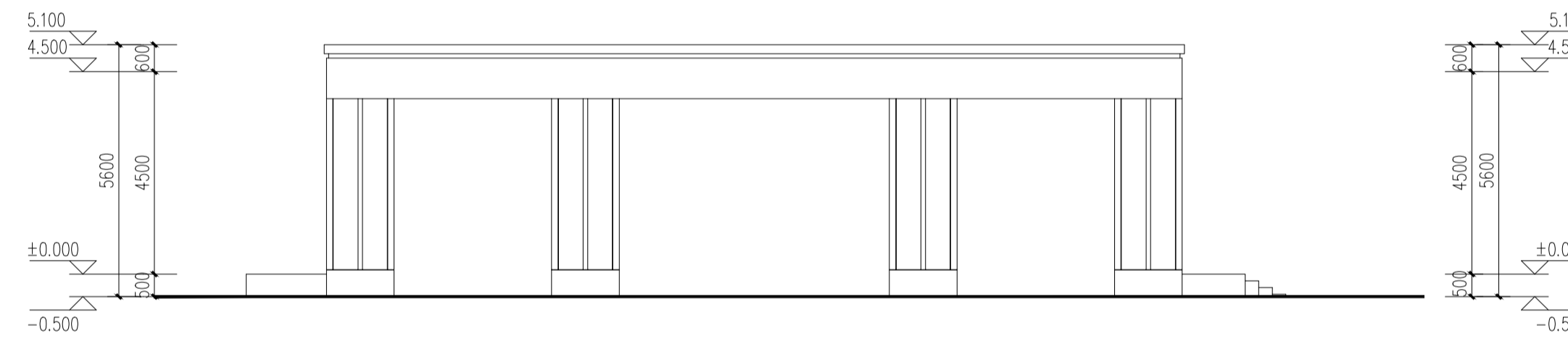
南立面图



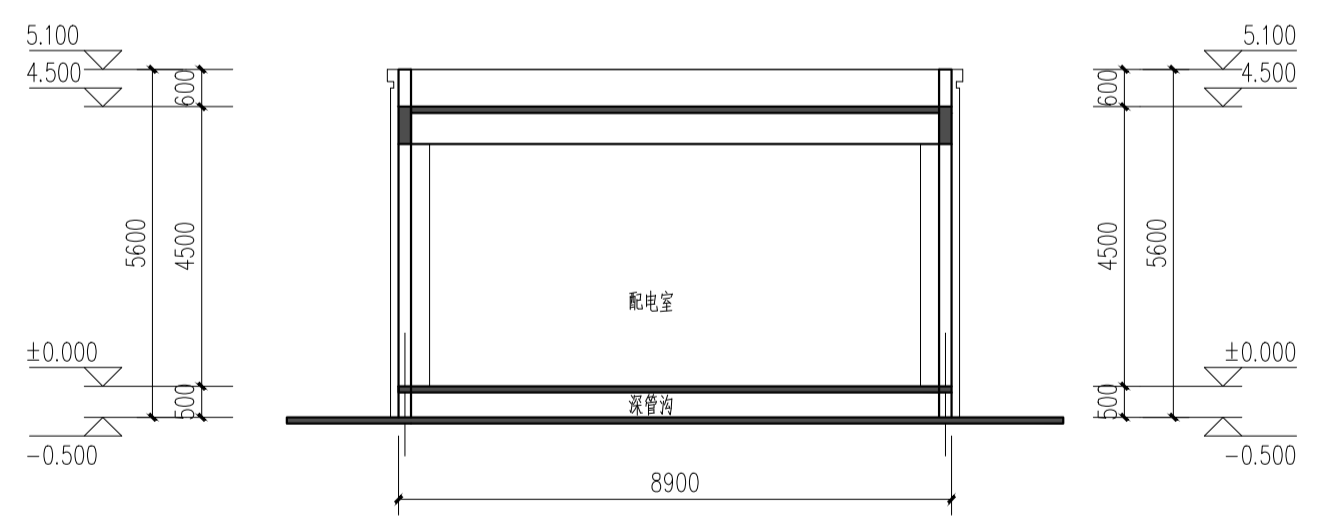
东立面图



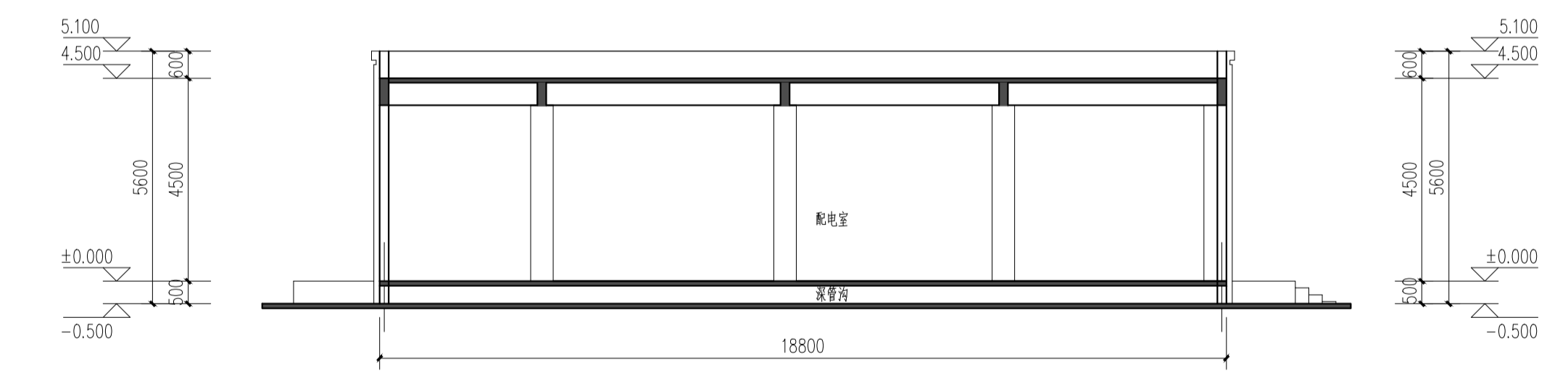
北立面图



西立面图



1-1剖面图 1:100



2-2剖面图 1:100

SUNRISE
徐辉设计股份有限公司
XU HUI ARCHITECTURE DESIGN CO., LTD.
建筑工程: 甲级 证书编号: A141014042
城乡规划: 乙级 证书编号: (豫) 规规[2015]010

中国 郑州市郑东新区和顺街4号A座
电话: 0371-65656665 65338787
邮编: 450000
网址: www.xuhui146223.com

洛阳中成通信地产开发有限公司

项目名称: 伊滨区郑东新区和顺街4号A座

子项名称: 住宅中心变

设计阶段: 方案图

设计号: 20210901

合同号: 20210901

图样号: 1-1

当前版本: 第 1 版 第 0 次修改

方案/日期: /

建筑/日期: /

结构/日期: /

暖通/日期: /

给排水/日期: /

电气/日期: /

设计/日期: /

校对/日期: /

审核/日期: /

批准/日期: /

出图专用章

注册专用章

执业专用章

注册专用章

注册专用章

注册专用章

注册专用章

注册专用章

注册专用章

注册专用章

注册专用章

注册专用章

注册专用章

注册专用章

注册专用章

注册专用章

注册专用章

注册专用章

注册专用章

注册专用章

注册专用章

注册专用章

注册专用章

注册专用章

注册专用章

注册专用章

注册专用章

注册专用章

图纸名称: 住宅中心变干法

设计专业: 建筑

图号: /

比例: /

出图日期: 2021.09

图例: /

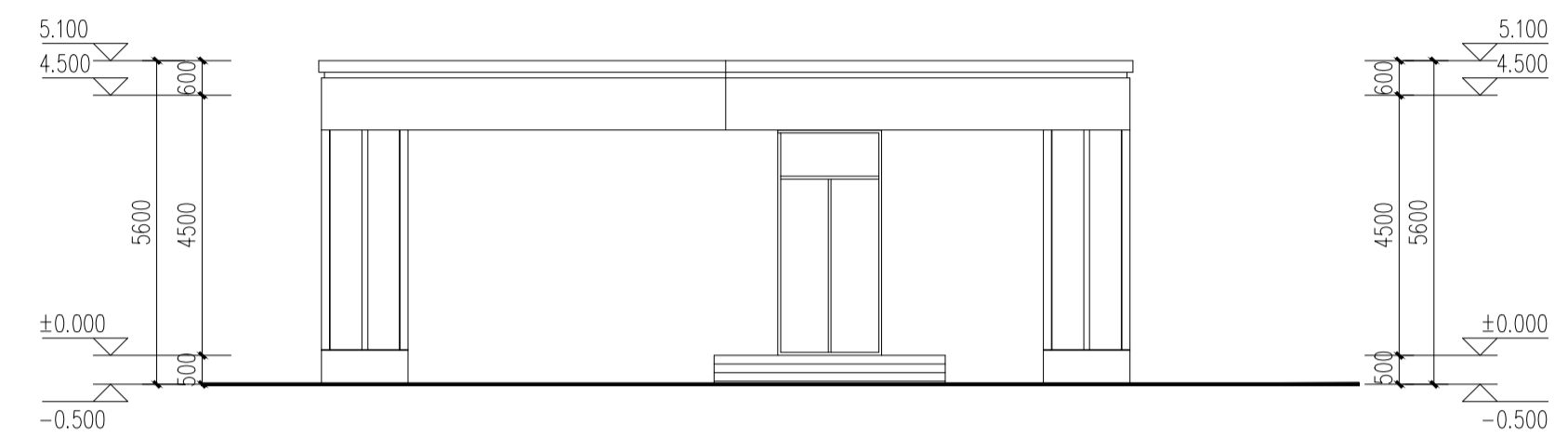
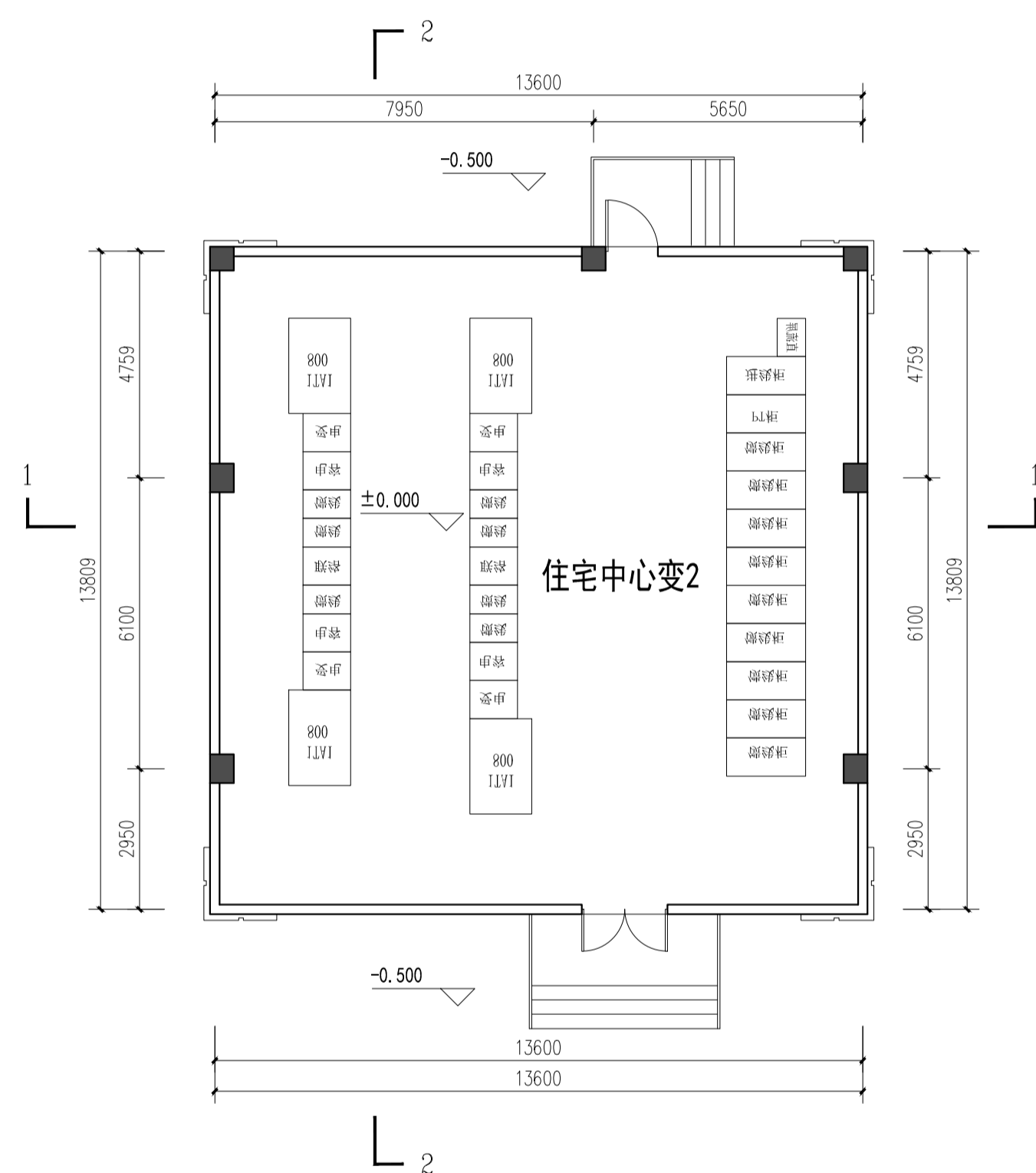
图例: /

图例: /

图例: /

图例: /

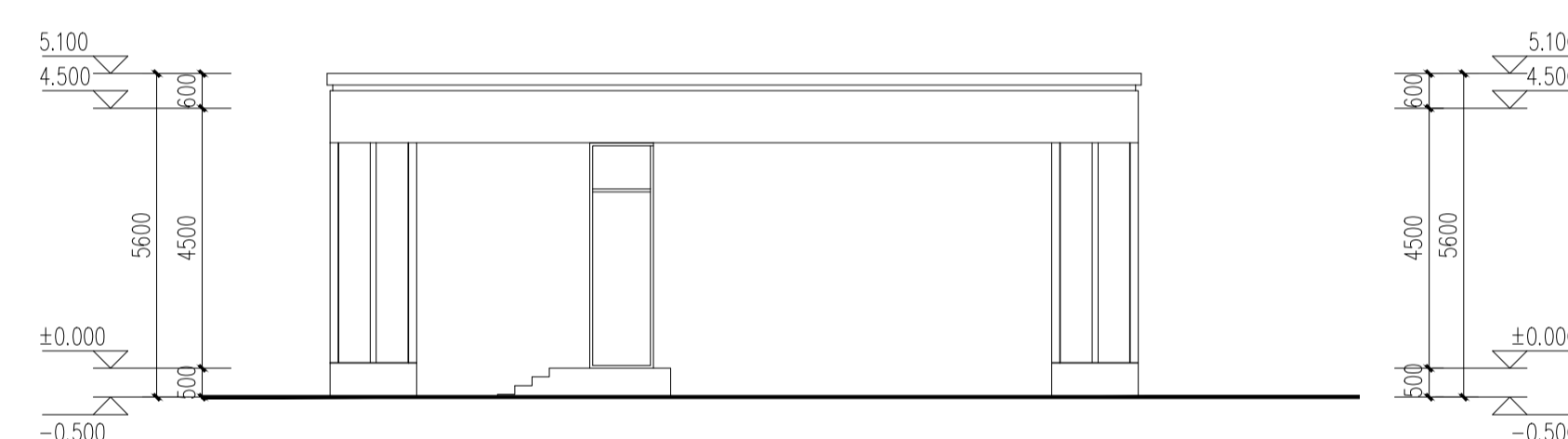
图例: /



南立面图



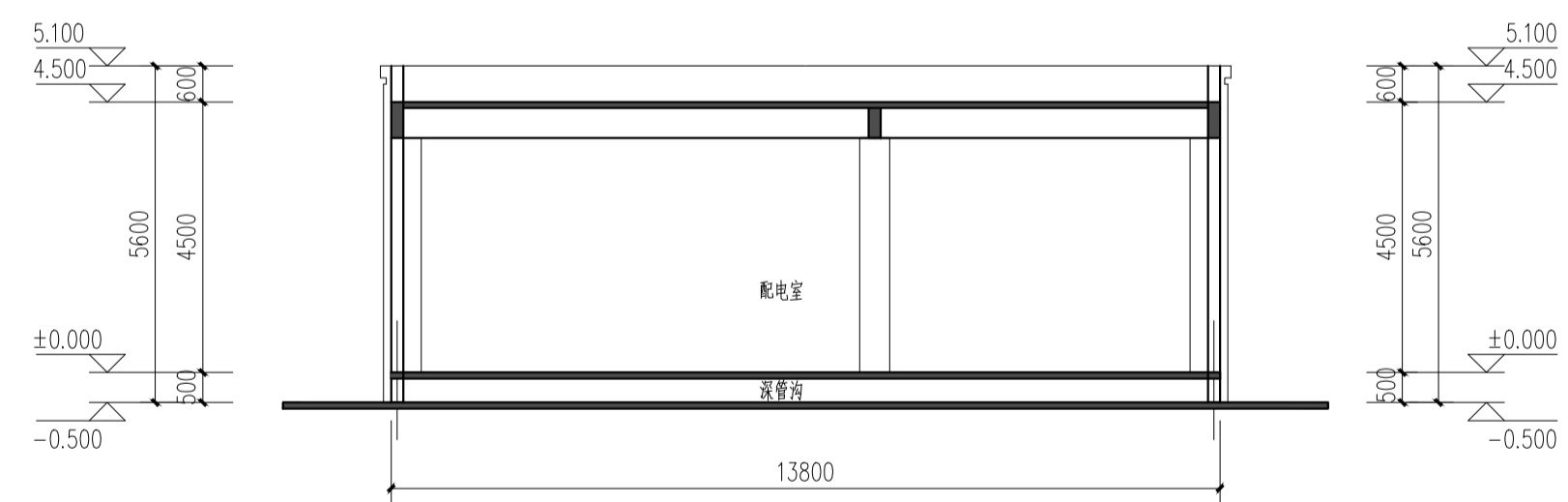
东立面图



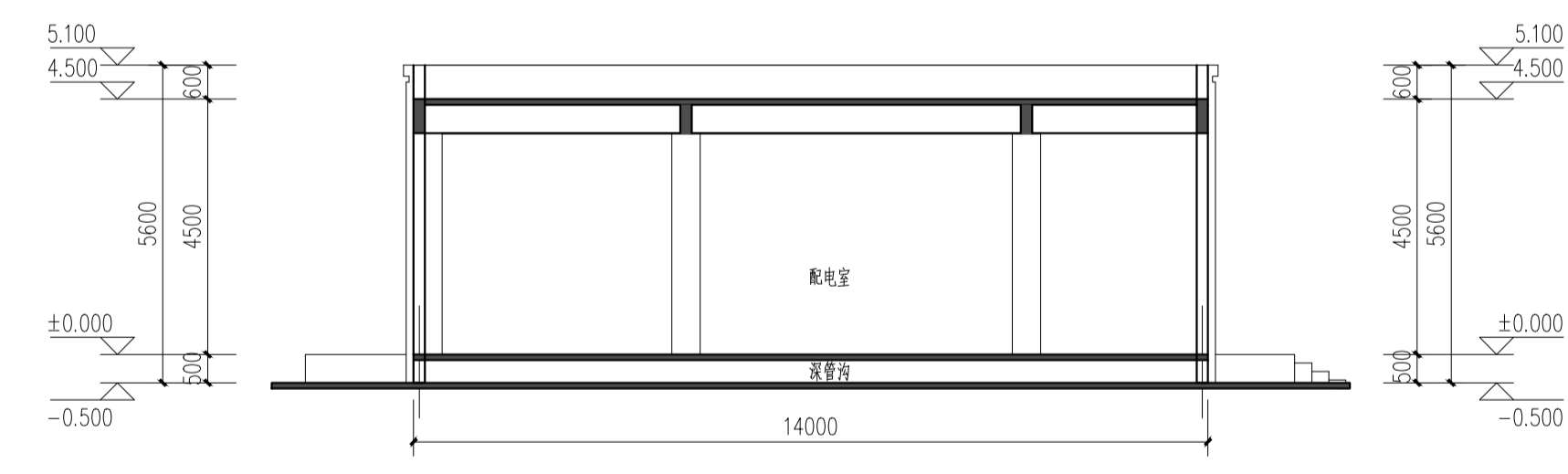
北立面图



西立面图



1-1剖面图 1:100



2-2剖面图 1:100

SUNRISE
徐辉设计股份有限公司
XU HUI ARCHITECTURE DESIGN CO., LTD.
建筑工程: 甲级 证书编号: A141014042
城乡规划: 乙级 证书编号: (豫) 规规[2015]010

中国 郑州市郑东新区和顺街4号A座
电话: 0371-65656666 65338787
邮编: 450000
网址: www.xuhui14623.com

业 主: 洛阳中成信信地产开发有限公司
项目名称: 伊滨区新苑社区配套设施提升工程
子项名称: 住宅中心变电室2
设计阶段: 方案图
设计号:
合同号:
项目编号:
图样号:
当前版本: 第 1 版 第 0 次修改

方案/日期	审核/日期
建筑/日期	给排水/日期
结构/日期	电气/日期

批准	徐辉
审核	孔波
项目负责人	李少杰
专业负责人	王宇
校对	李少杰
设计制图	王宇

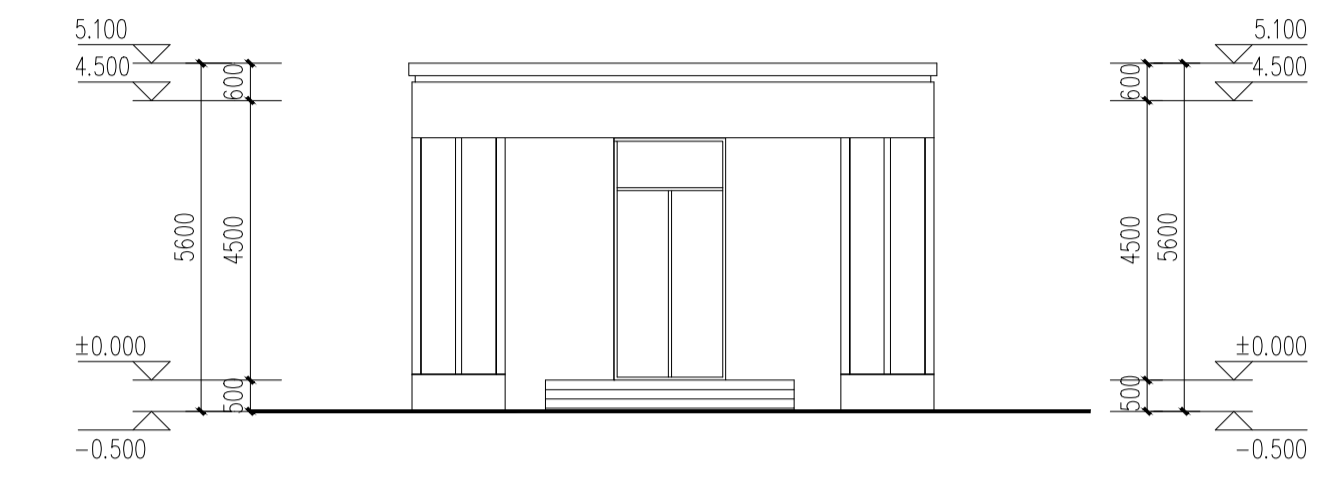
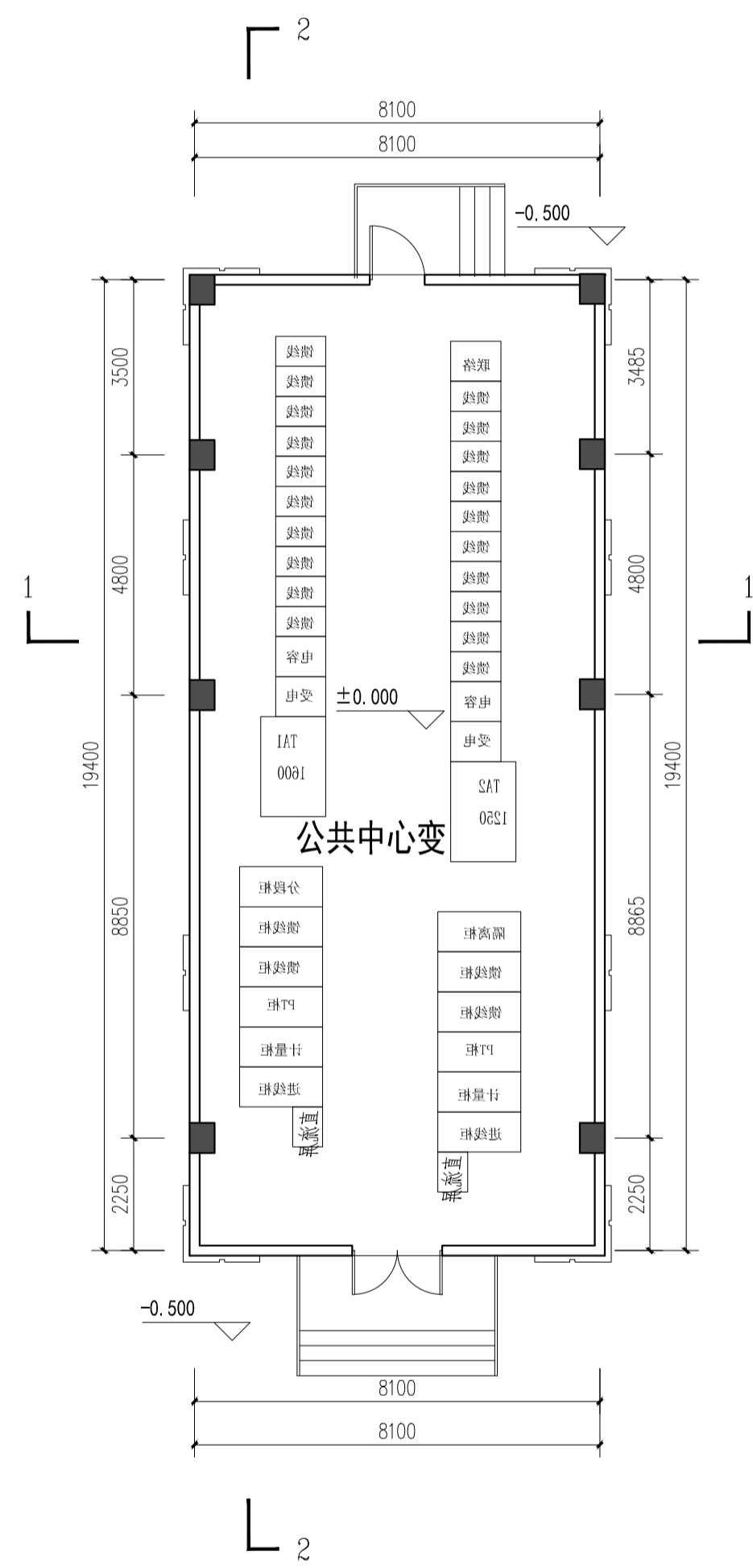
出图专用章
REGISTERED SEAL

图纸名称
DRAWING TITLE

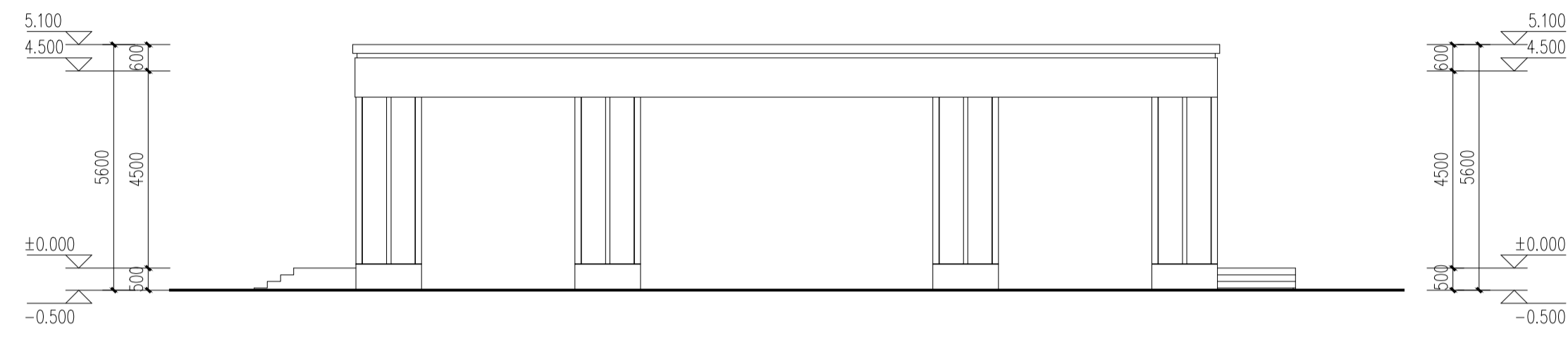
住宅中心变电室2平立面

设计专业	建筑	图号
比例	1:100	出图日期
		2021.09

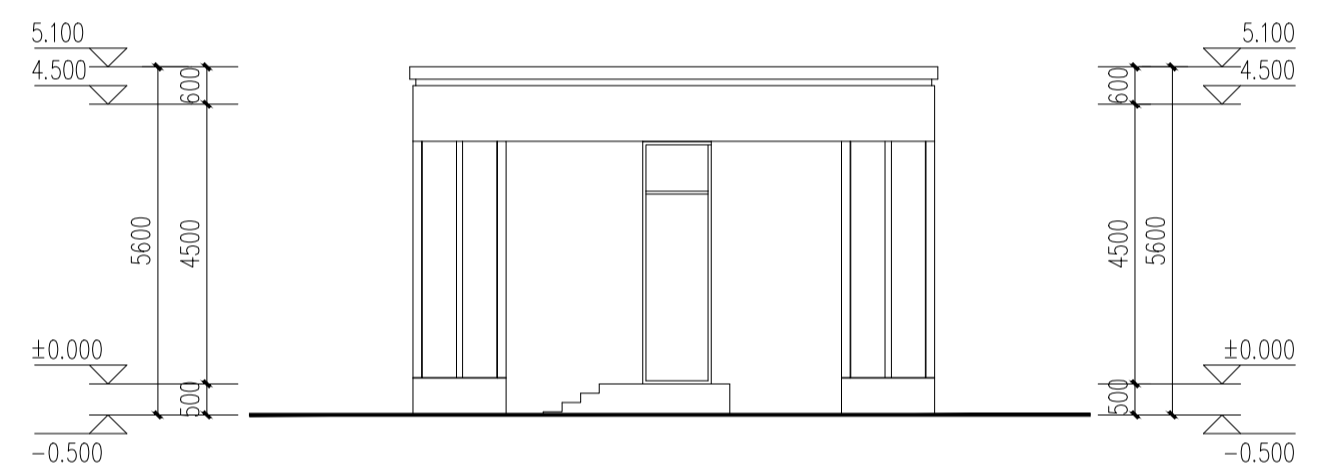
版权所有 侵权必究 All Rights Reserved. Only for internal use.



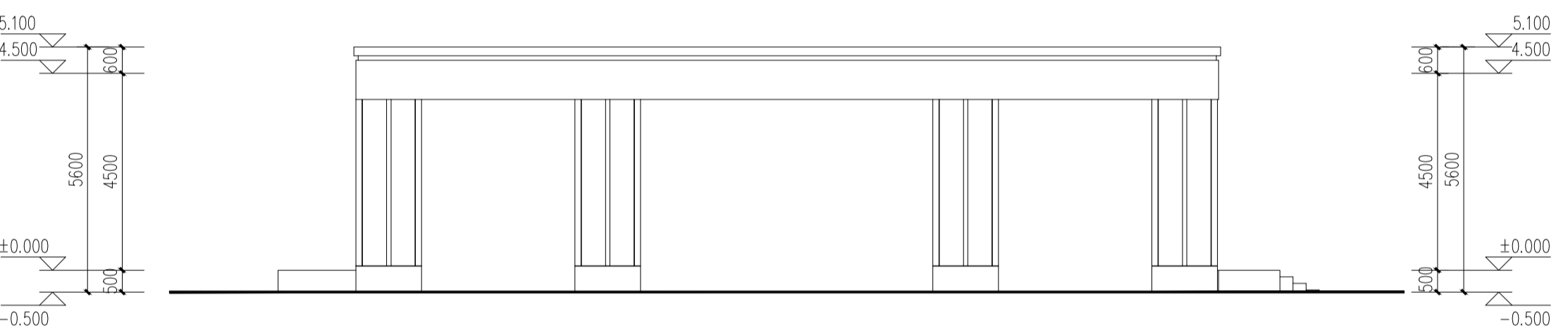
南立面图



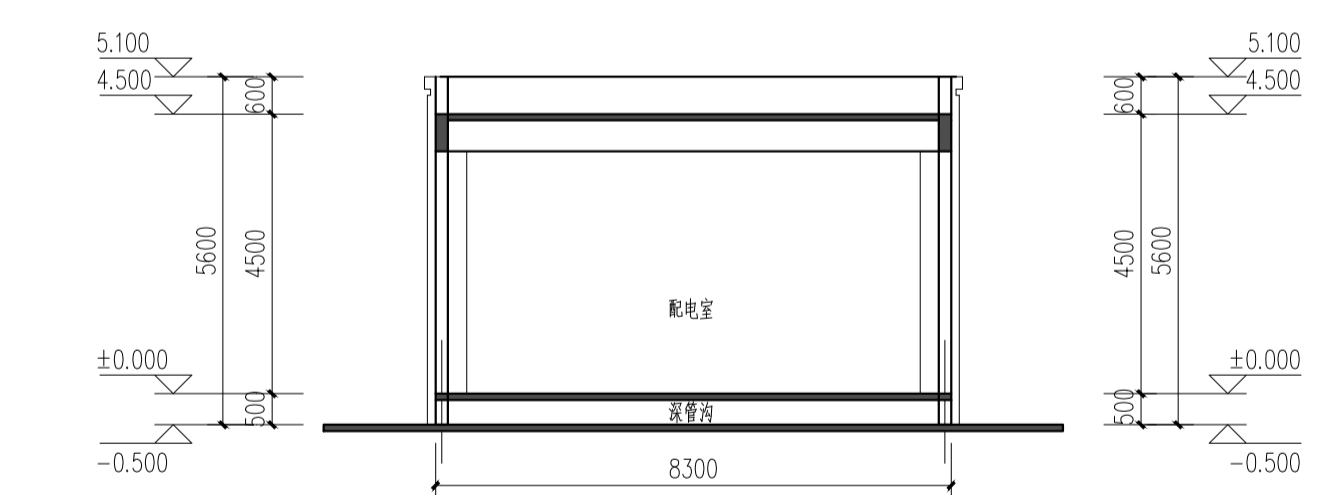
东立面图



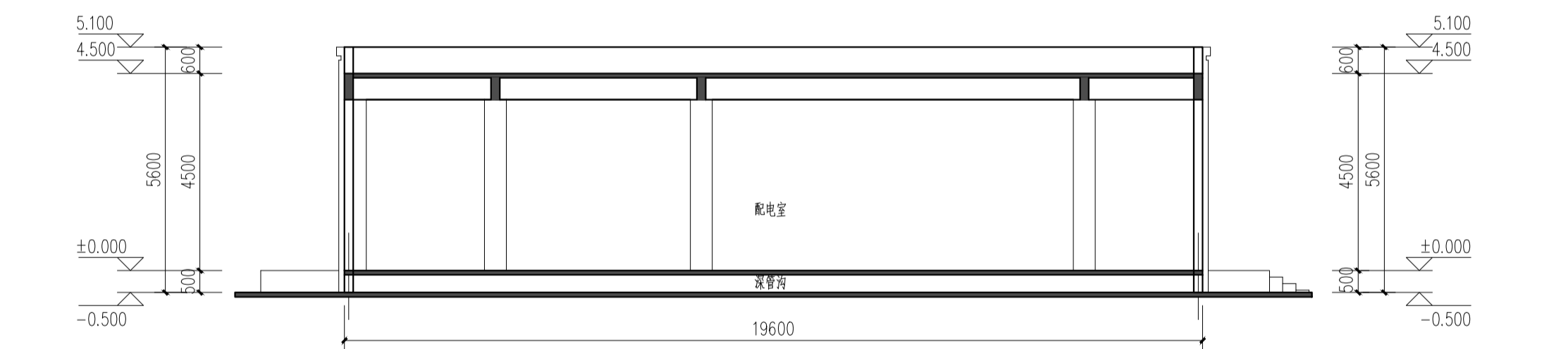
北立面图



西立面图



1-1剖面图 1:100



2-2剖面图 1:100

SUNRISE
 徐辉设计股份有限公司
 XUEHUI ARCHITECTURE DESIGN CO., LTD.
 建筑工程: 甲级 证书编号: A141014042
 城乡规划: 乙级 证书编号: (豫) 规规[2015]010

中国 郑州市郑东新区和顺街4号A座
 电话: 0371-65656666 65338787
 邮编: 451166
 网址: www.xuhui1688.com

项目名称: 伊滨区郑东新区和顺街4号A座
 子项名称: 公共中心变
 设计阶段: 方案图
 设计号: 00001
 合同号: 00001
 图号: 00001
 当前版本: 第 1 版 第 0 次修改

方案/日期	审核/日期
建筑/日期	给排水/日期
结构/日期	电气/日期

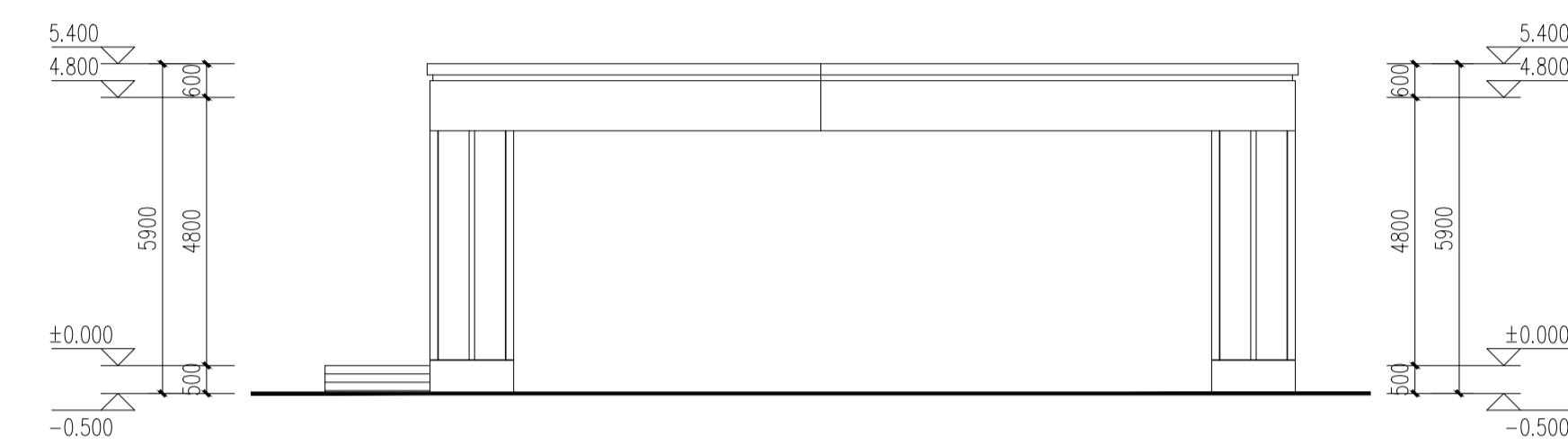
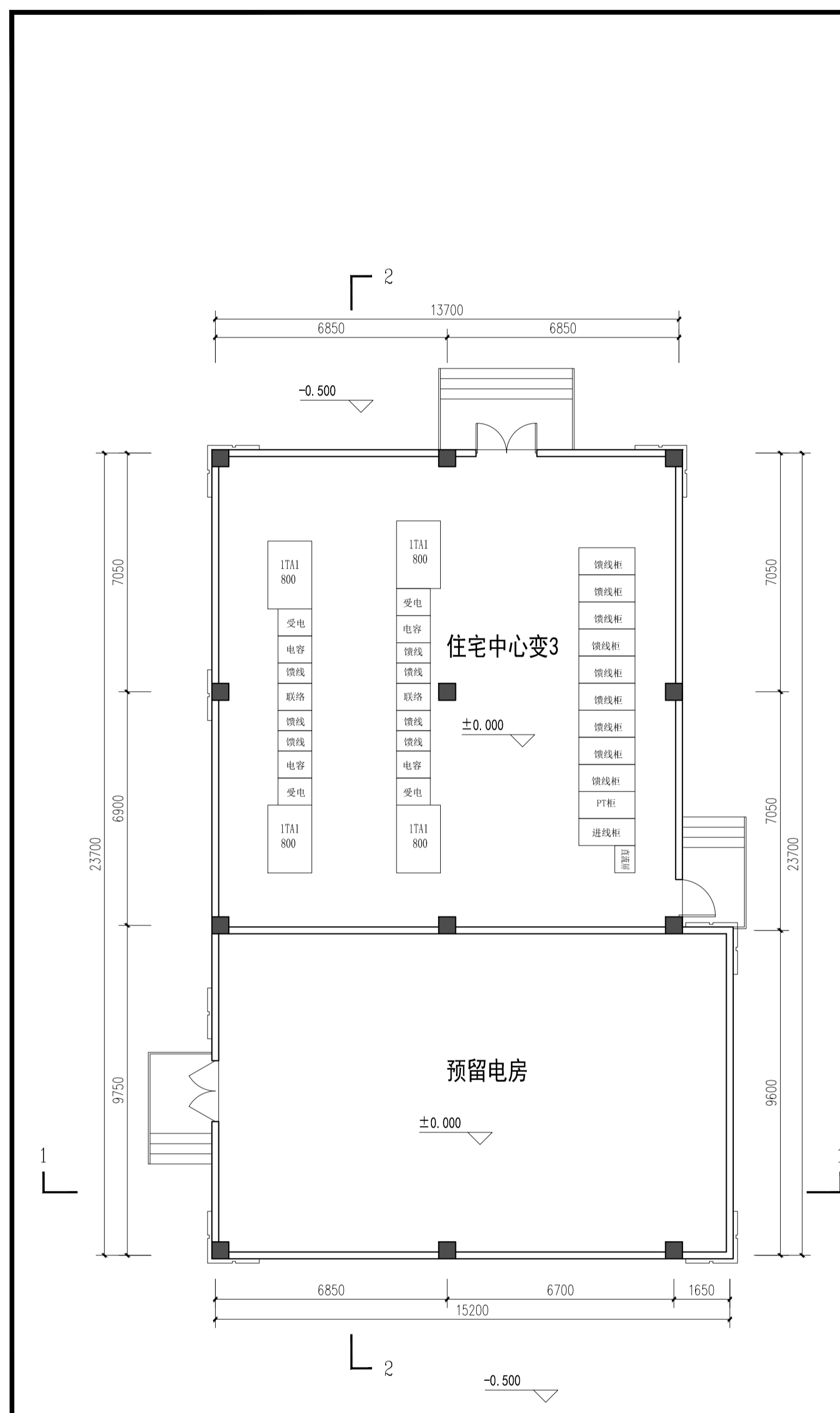
批准: 徐辉
 审核: 孔波
 项目负责人: 李少杰
 专业负责人: 王宇
 设计: 李少杰
 设计制图: 王宇

出图专用章
 REGISTERED SEAL

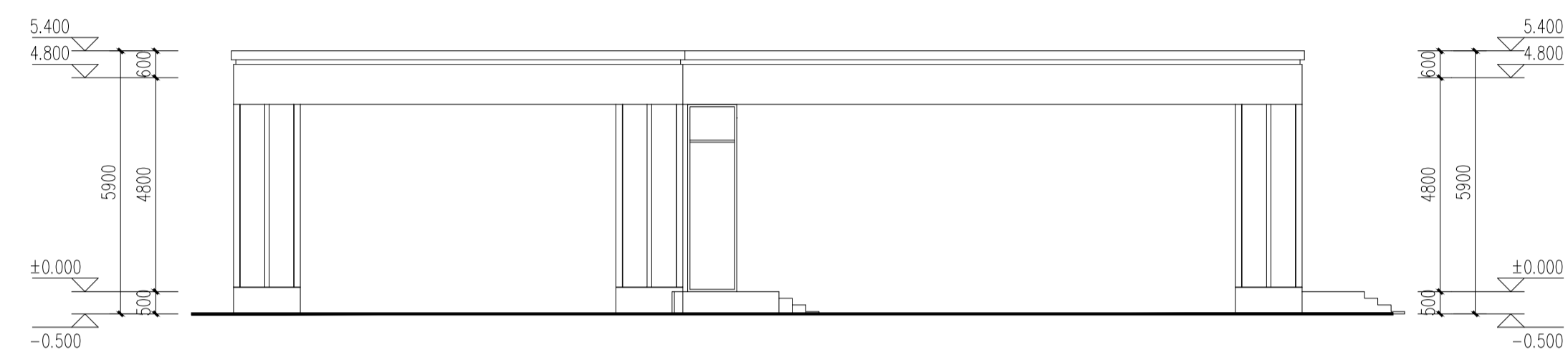
图纸名称: 公共中心变平立面

设计专业: 建筑	图号:
比例:	出图日期: 2021.09

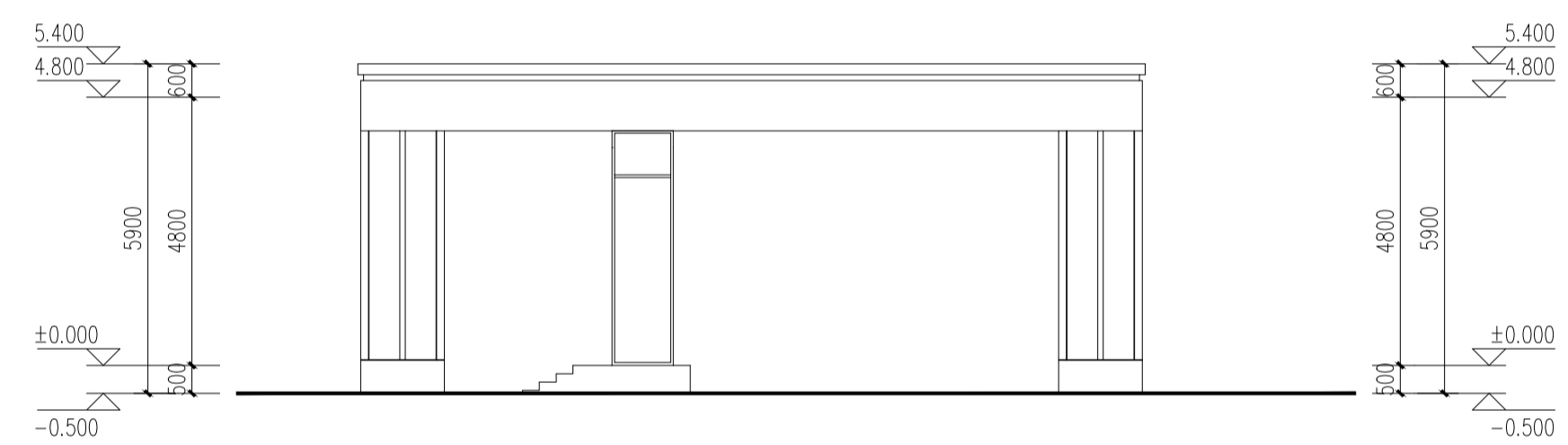
版权所有 侵权必究 All Rights Reserved. No. 1611-2016-0001



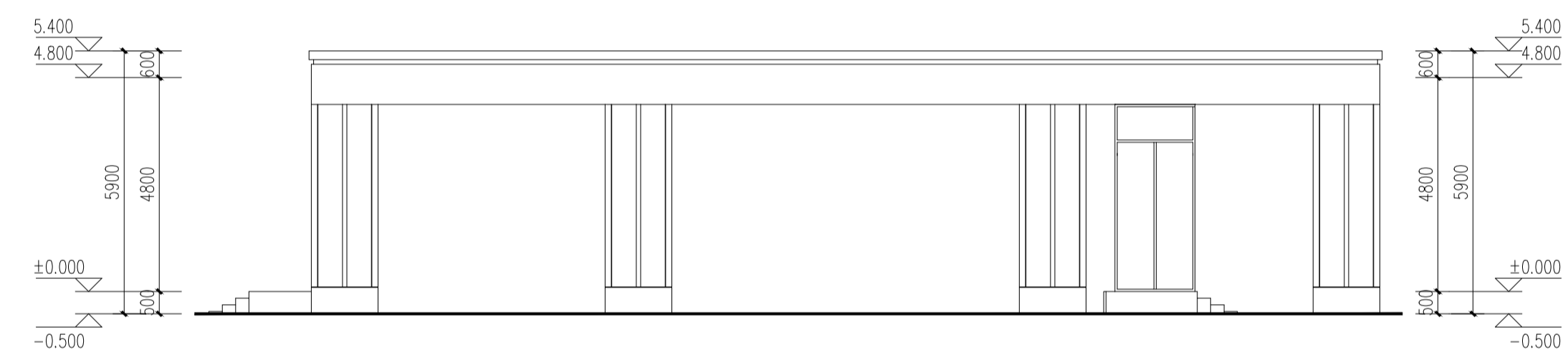
南立面图



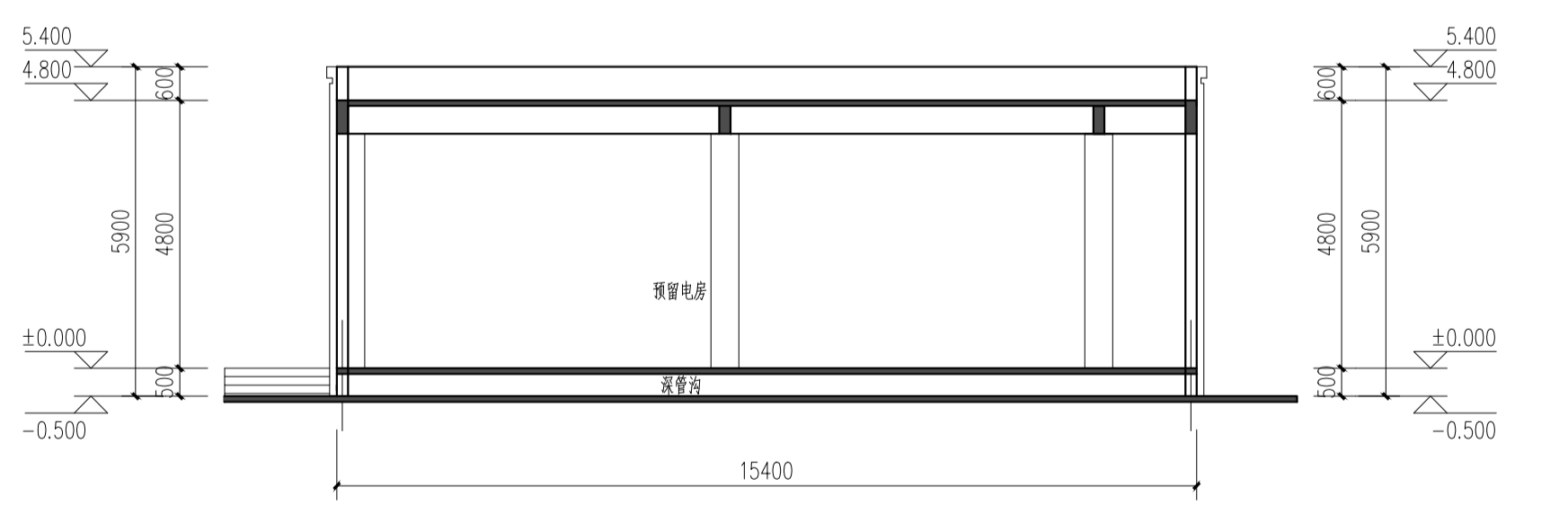
东立面图



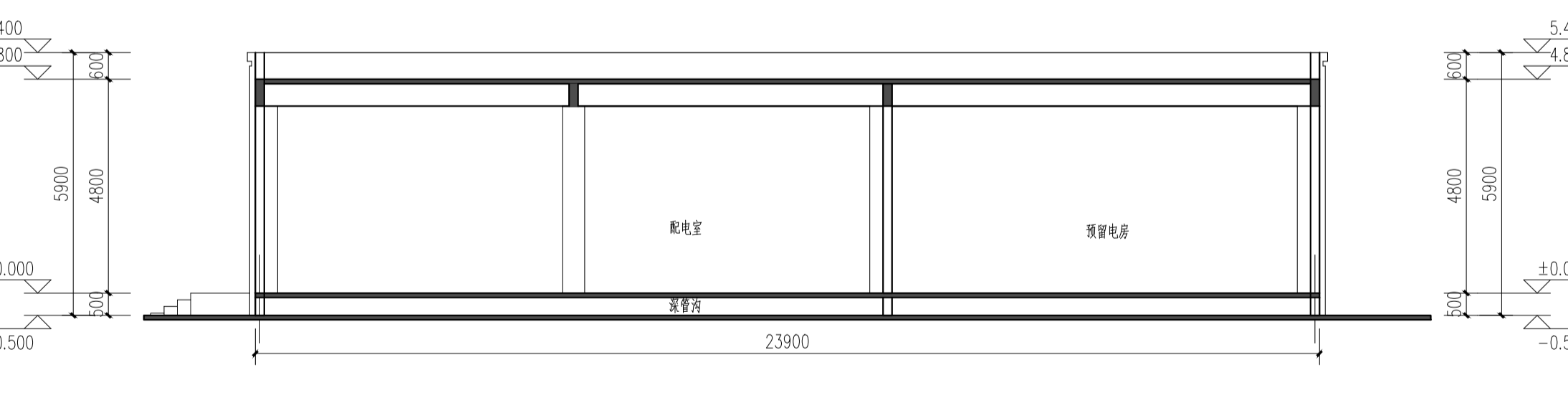
北立面图



西立面图



1-1剖面图 1:100



2-2剖面图 1:100

SUNRISE
 徐辉设计股份有限公司
 XUHUI ARCHITECTURE DESIGN CO., LTD.
 建筑工程: 甲级 证书编号: A141014042
 城乡规划: 乙级 证书编号: (豫) 规规[2015]010

中国 郑州市郑东新区和顺街4号A座
 电话: 0371-65656665 65338787
 邮编: 451166
 网址: www.xuhui14022.com

项目地点: 洛阳中成置业房地产开发有限公司
 项目名称: 伊滨区洛龙北电业局附属人才公寓项目
 子项名称: 住宅中心变电室3、预留电房
 设计阶段: 方案图
 设计号: /
 合同号: /
 项目编号: /
 图号: /
 当前版本: 第 1 版 第 0 次修改

方案/日期	审核/日期
建筑/日期	给排水/日期
结构/日期	电气/日期

设计	王宇	王宇
审核	李少杰	李少杰
专业负责人	王宇	王宇
校对	李少杰	李少杰
设计制图	王宇	王宇

图纸名称: 住宅中心变电室3、预留电房平面图
 设计专业: 建筑
 图号: /
 比例: /
 出图日期: 2021.09