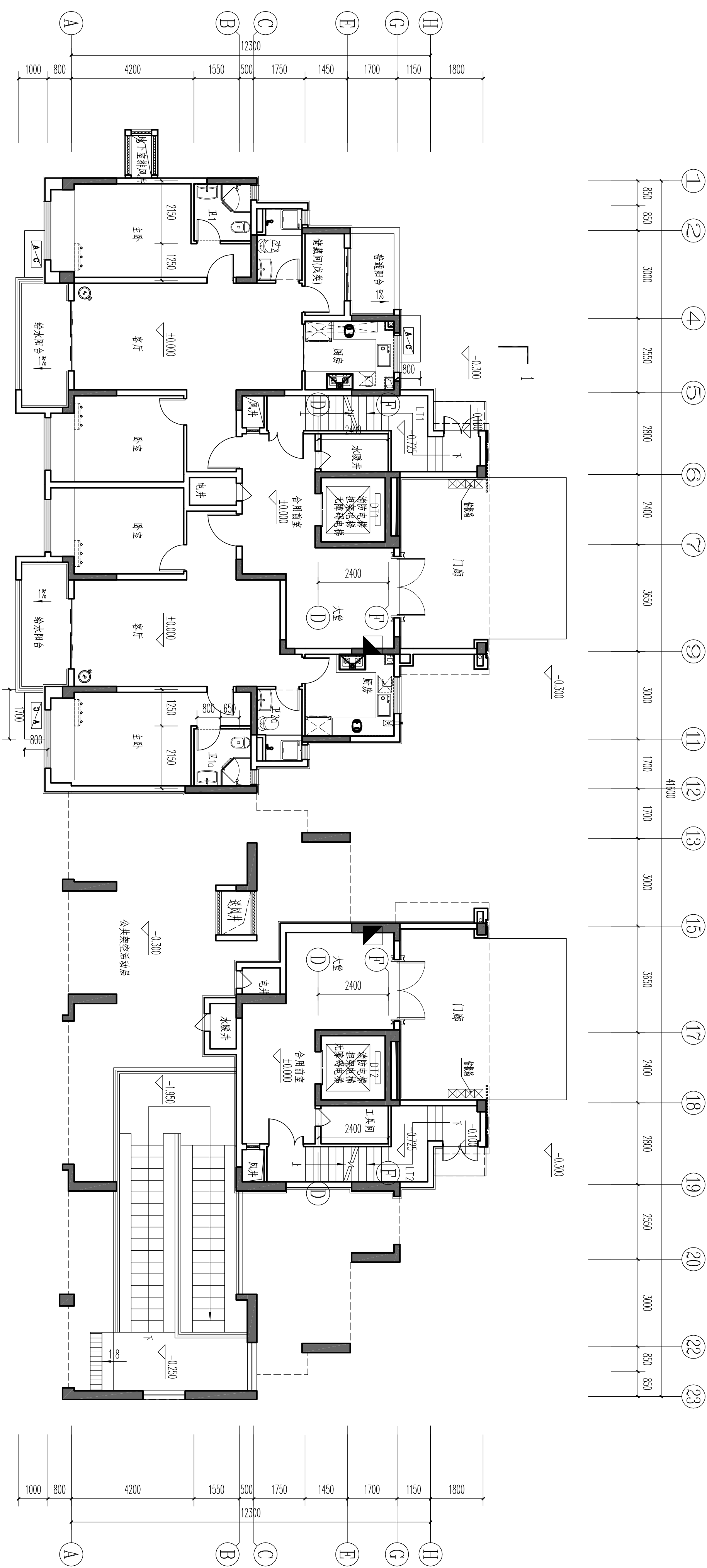


广东博意建筑设计院有限公司					证书编号	A244015844	审查批准号	
					建设单位	洛阳碧成置业有限公司		
审定	汪海灵		校对	张延中		项目名称	洛阳星悦花园6#楼	
审核	崔文		设计	张平		<h1>图 纸 目 录</h1>		
项目负责	崔文		专业负责	张延中				
项目号	2021040401				阶段	报建图	专业	建筑
工程号	01D026	共1页			第1页		日期	2021.09
序号	图纸名称				版本号	图号	图幅	备注
1	一层平面图					J2	A2	
2	二层平面图					J3	A2	
3	三层平面图					J4	A2	
4	四层平面图					J5	A2	
5	五~十层平面图					J6	A2	
6	十一层平面图					J7	A2	
7	屋面层平面图					J8	A2	
8	复式屋顶平面图					J9	A2	
9	①~②轴立面图					J10	A1	
10	②~①轴立面图					J11	A1	
11	④~①轴立面图 ①~④轴立面图					J12	A1	
12	1-1剖面图					J13	A2	

图 纸 目 录

设计 联系电话	0757-29917645	方案 建筑 结构 电气	给排水 暖通 消防 规划
------------	---------------	----------------------	-----------------------

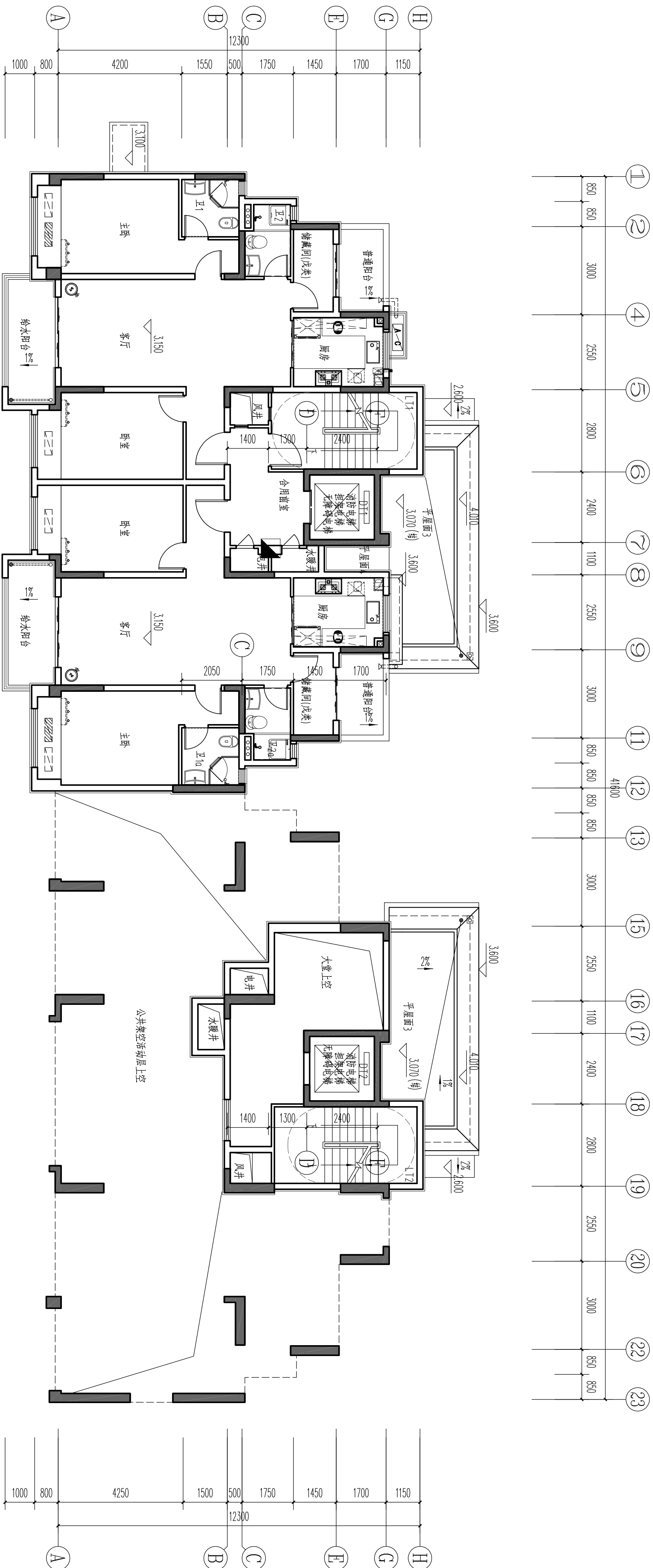


一层平面图 1:100

层数	标高H	层高
复式屋顶	35.350(梯)	3.250
屋面	32.100(梯)	2.850
11层	29.250	2.900
10层	26.350	2.900
9层	23.450	2.900
8层	20.550	2.900
7层	17.650	2.900
6层	14.750	2.900
5层	11.850	2.900
4层	8.950	2.900
3层	6.050	2.900
2层	3.150	2.900
1层	0.000	2.950

广东博意建筑设计院有限公司				证书编号	A244015844	审查批准号		工程号	010026	项目编号	20210401
审定	汪海灵	设计	张延中	建设单位	洛阳碧成置业有限公司			阶段	报建图	项目号	20210401
审核	崔文	校对	张平	项目名称	洛阳星悦花园6#楼			专业	建筑	版本号	
项目负责人	崔文	设计	张延中	比例	1:100			日期	2021.09		

设计 联系电话	0757-29917645	方案 建筑 结构 电气	给排水 暖通 弱电 规划
------------	---------------	----------------------	-----------------------



层数	标高H	层高
复式屋顶	35.350(梯)	3.250
屋面	32.100(梯)	2.850
11层	29.250	2.900
10层	26.350	2.900
9层	23.450	2.900
8层	20.550	2.900
7层	17.650	2.900
6层	14.750	2.900
5层	11.850	2.900
4层	8.950	2.900
3层	6.050	2.900
2层	3.150	2.900
1层	0.000	3.150

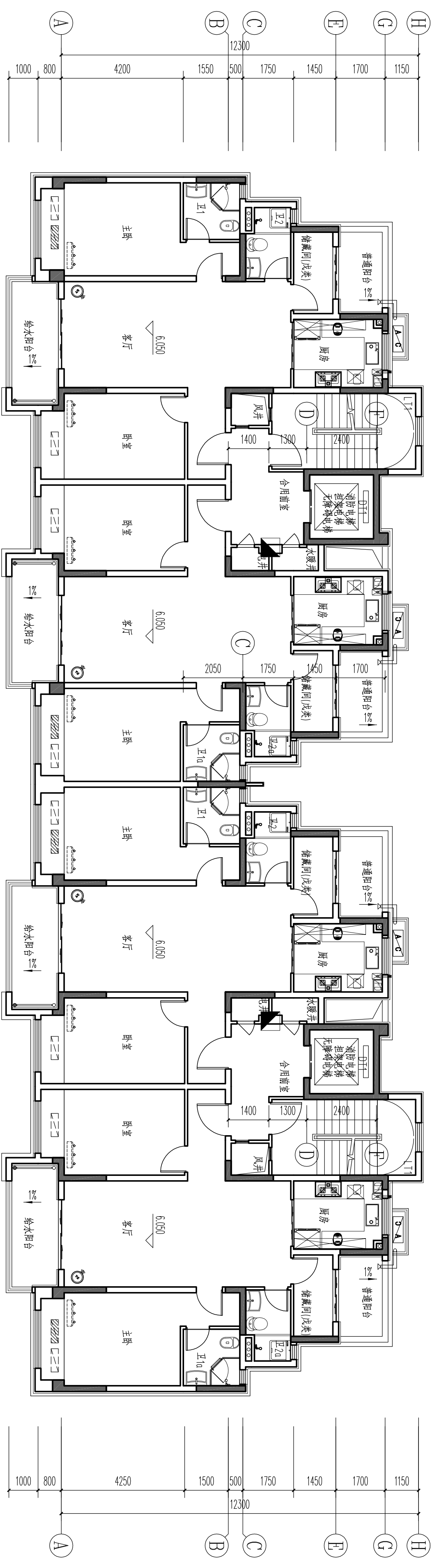
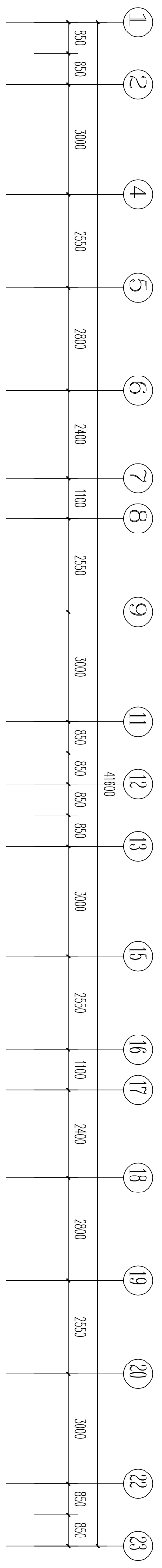
二层平面图 1:100

广东博意建筑设计院有限公司				证书编号	A244015844	审查批准号		工程号	010026	项目编号	
审 定	汪海灵	校 对	张延中	建设单位	洛阳碧成置业有限公司			阶 段	报建图	项目号	20210401
审 核	崔文	设 计	张平	项目名称	洛阳星悦花园6#楼			专 业	建筑	版本号	
项目负责	崔文	设计	张延中	比例	1:100			日 期	2021.09		

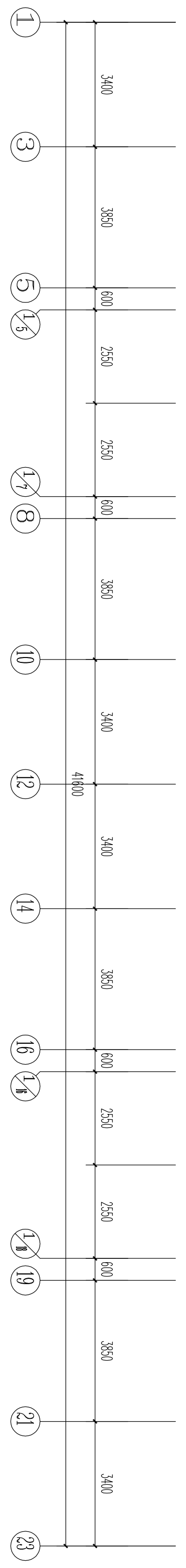
给排水	
暖通	
结构	
电气	

方案	
建筑	
结构	
电气	

设计	0757-29917645
联系电话	



层数	标高H	层高
复式屋顶	35.350(坡)	3.250
屋面	32.100(坡)	2.850
11层	29.250	2.900
10层	26.350	2.900
9层	23.450	2.900
8层	20.550	2.900
7层	17.650	2.900
6层	14.750	2.900
5层	11.850	2.900
4层	8.950	2.900
3层	6.050	2.900
2层	3.150	2.900
1层	0.000	3.150



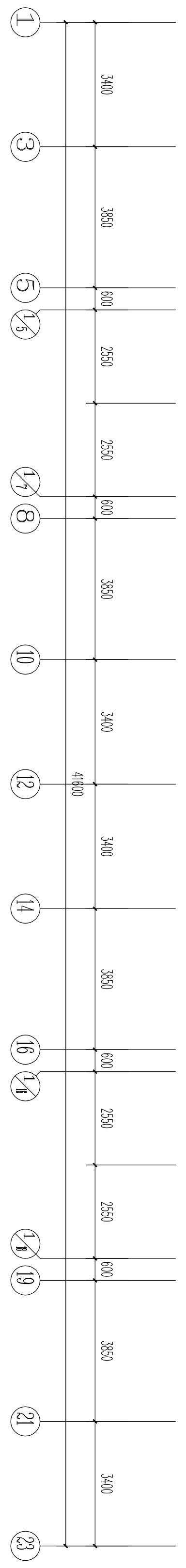
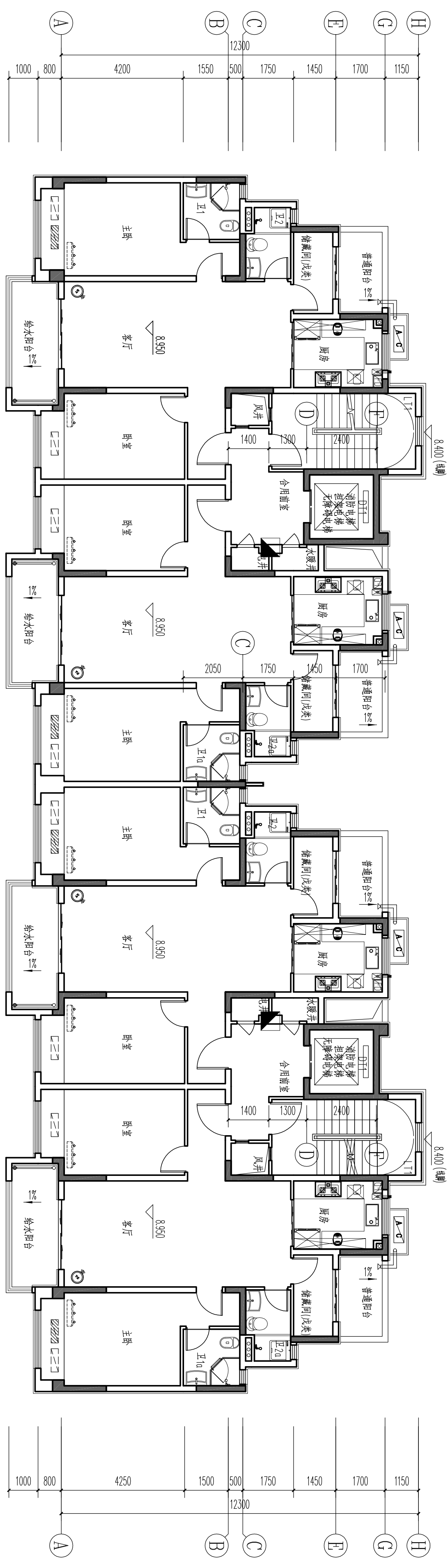
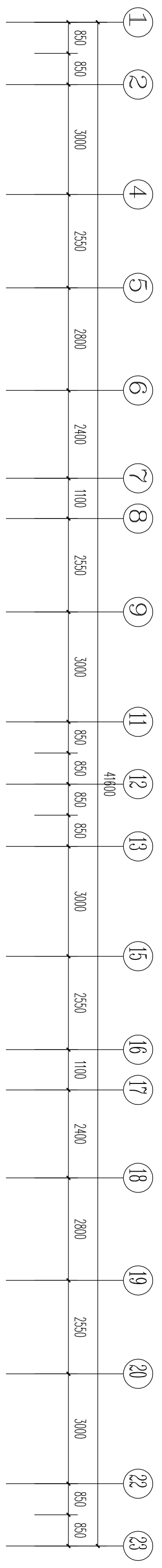
三层平面图 1:100

广东博意建筑设计院有限公司				证书编号	A244015844	审查批准号	
审定	汪海灵	设计	张延中	建设单位	洛阳碧成置业有限公司	工程阶段	010026
审核	崔文	校对	张平	项目名称	洛阳星悦花园6#楼	专业	建筑
项目负责人	崔文	设计	张延中	比例	1:100	图号	J4
				三层平面图			
				日期	2021.09	版本号	

给排水	
暖通	
结构	
电气	

方案	
建筑	
结构	
电气	

设计	0757-29917645
联系电话	



层数	标高H	层高
复式屋顶	35.350(坡)	3.250
屋面	32.100(坡)	2.850
11层	29.250	2.900
10层	26.350	2.900
9层	23.450	2.900
8层	20.550	2.900
7层	17.650	2.900
6层	14.750	2.900
5层	11.850	2.900
4层	8.950	2.900
3层	6.050	2.900
2层	3.150	2.900
1层	0.000	3.150

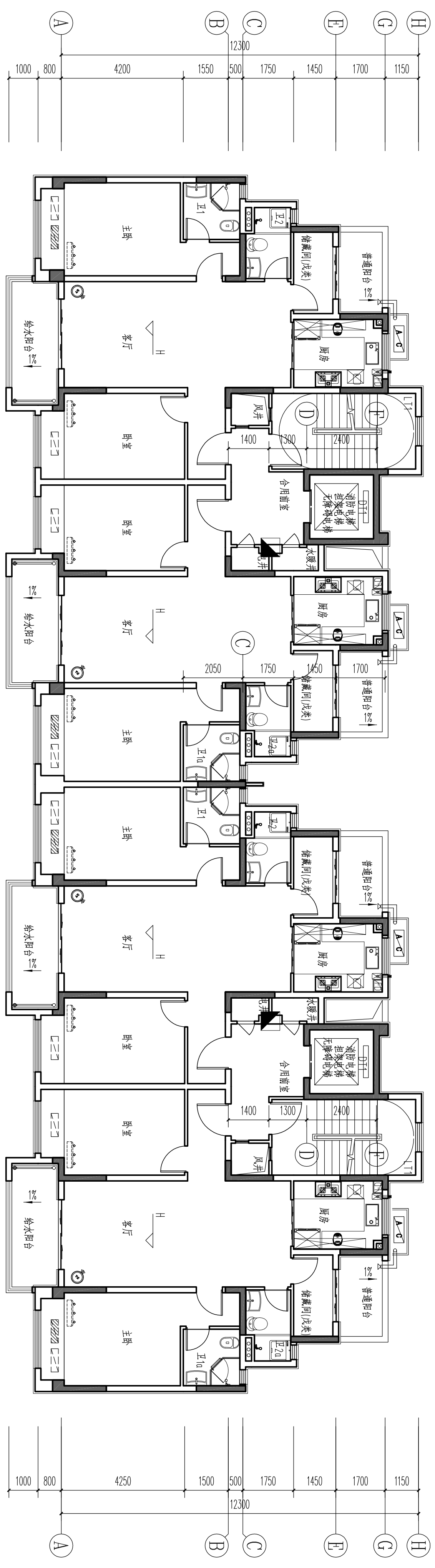
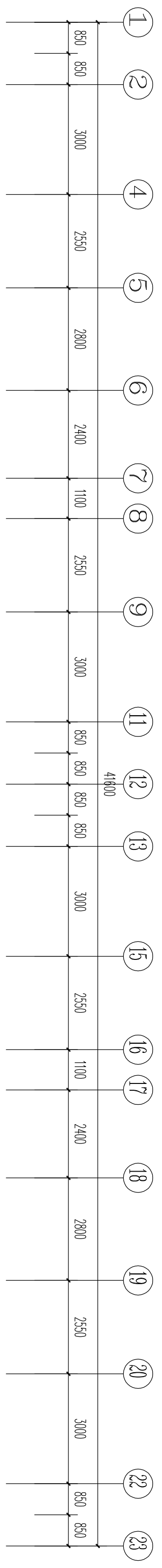
四层平面图 1:100

广东博意建筑设计院有限公司				证书编号	A244015844	审查批准号	
审定	汪海灵	设计	张延中	建设单位	洛阳碧成置业有限公司	工程阶段	010026
审核	崔文	校对	张平	项目名称	洛阳星悦花园6#楼	专业	建筑
项目负责人	崔文	设计	张延中	比例	1:100	图号	J5
		专业负责	张延中			日期	2021.09
				四层平面图			
				项目编号	2021040401	版本号	

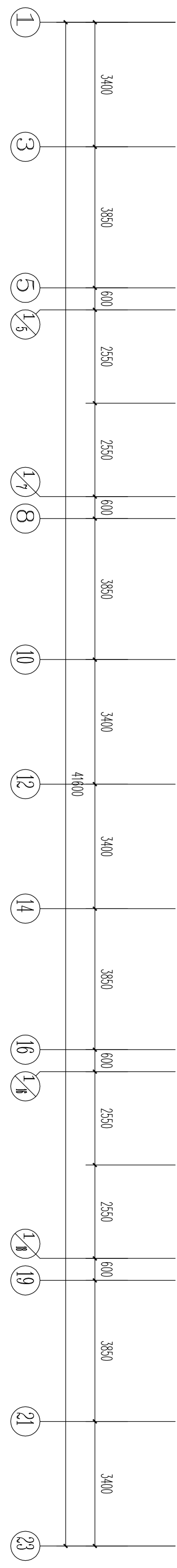
给排水	
暖通	
结构	
电气	

方案	
建筑	
结构	
电气	

设计	0757-29917645
联系电话	



层数	标高H	层高
复式屋顶	35.350(梯)	3.250
屋面	32.100(梯)	2.850
11层	29.250	2.850
10层	26.350	2.800
9层	23.450	2.800
8层	20.550	2.900
7层	17.650	2.900
6层	14.750	2.900
5层	11.850	2.900
4层	8.950	2.900
3层	6.050	2.900
2层	3.150	2.900
1层	0.000	3.150

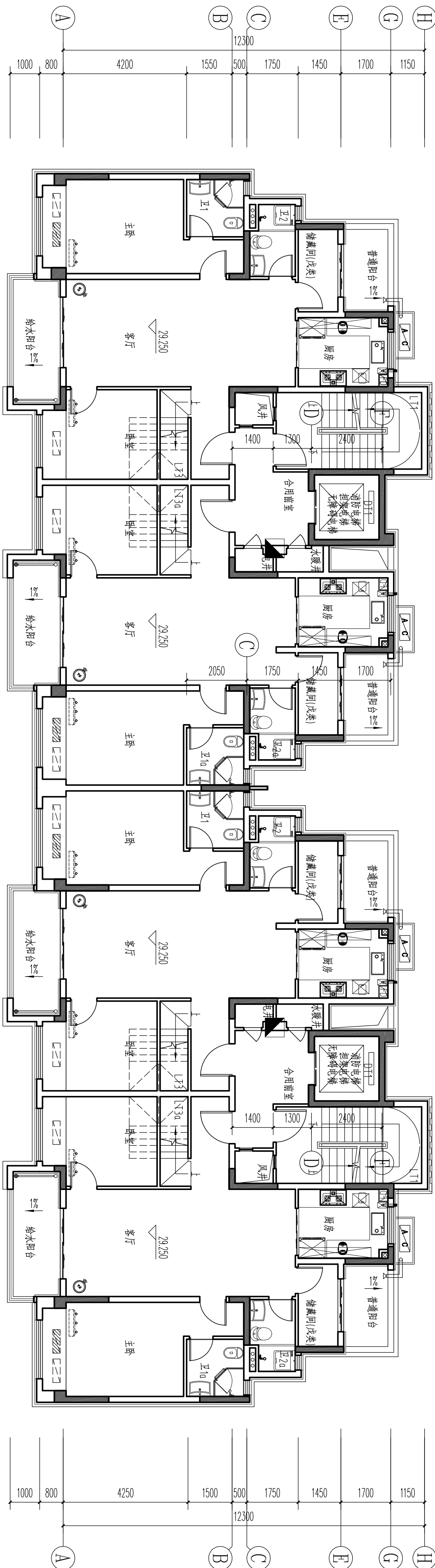


五~十层平面图 1:100

广东博意建筑设计院有限公司				证书编号	A244015844	审查批准号		
审定	汪海灵	设计	张廷中	建设单位	洛阳碧成置业有限公司	工程号	010026	
审核	崔文	校对	张平	项目名称	洛阳星悦花园6#楼	阶段	报建图	
项目负责人	崔文	设计	张廷中	比例	1:100	专业	建筑	
							日期	2021.09
							版本号	

设计 联系电话	0757-29917645	方案 建筑 结构 电气	给排水 暖通 弱电 规划
------------	---------------	----------------------	-----------------------

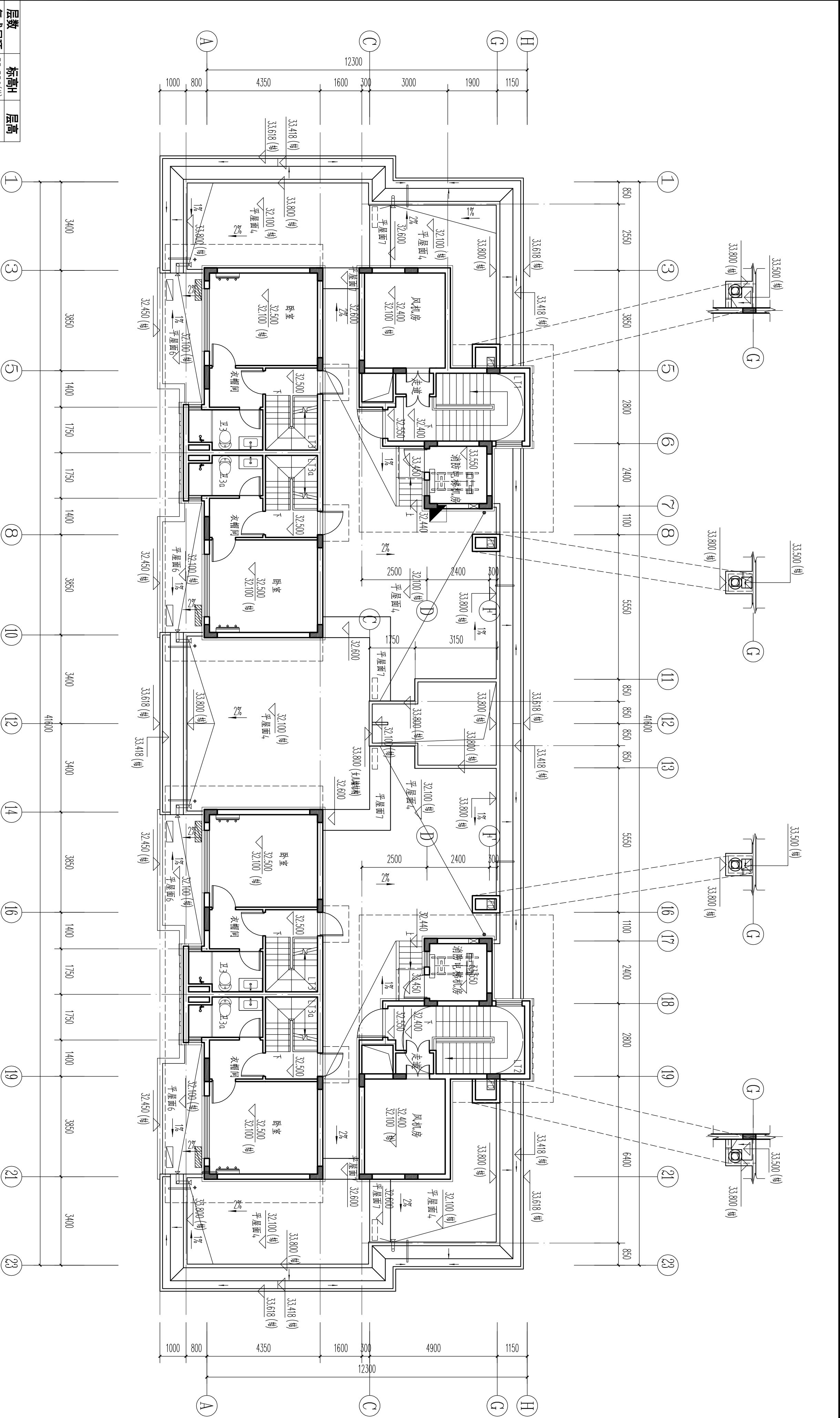
层数	标高H	层高
复式屋顶	35.350(楼)	3.250
屋面	32.100(楼)	2.850
11层	28.250	2.900
10层	26.350	2.900
9层	23.450	2.900
8层	20.550	2.900
7层	17.650	2.900
6层	14.750	2.900
5层	11.850	2.900
4层	8.950	2.900
3层	6.050	2.900
2层	3.150	2.900
1层	0.000	3.150



十一层平面图 1:100

广东博意建筑设计院有限公司			证书编号	A244015844	审查批准号		工程号	010026	项目编号	
审定	汪海灵	汪海灵	建设单位	洛阳聚成置业有限公司			阶段	报建图	项目号	2021040401
审核	崔文	崔文	校对	张廷中			专业	建筑	版本号	
项目负责	崔文	崔文	设计	张平			日期	2021.09		
			专业负责	张廷中			十一层平面图			
			比例	1:100						

给排水	
暖通	
结构	
电气	
设计	
联系电话	0757-29917645



屋面层平面图 1:100

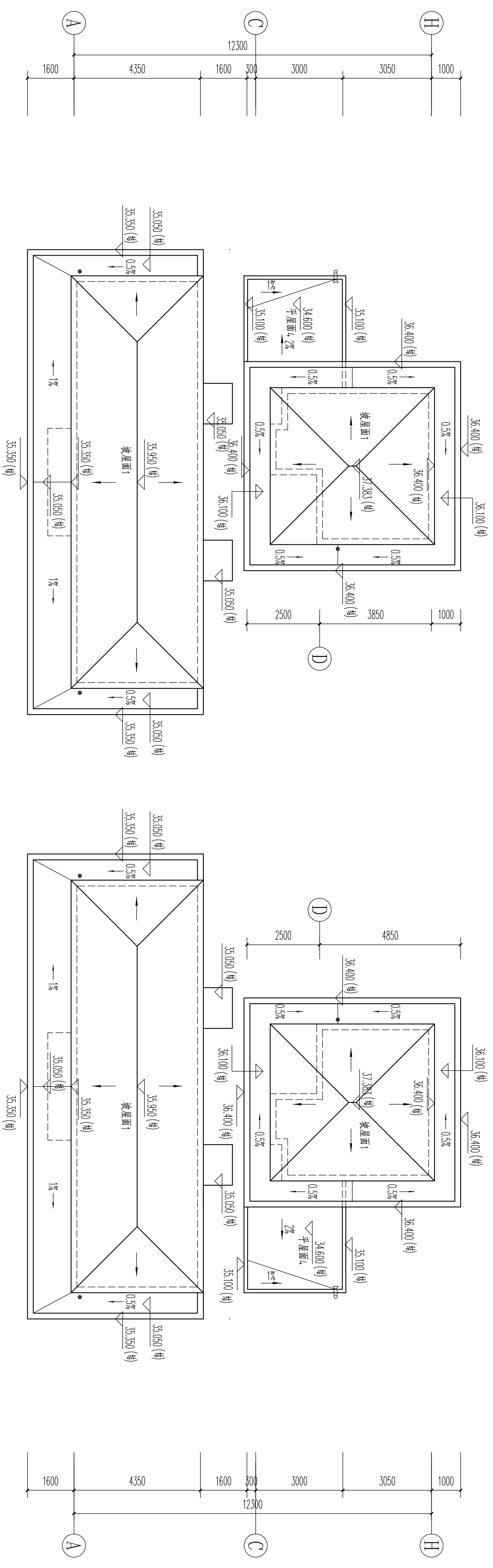
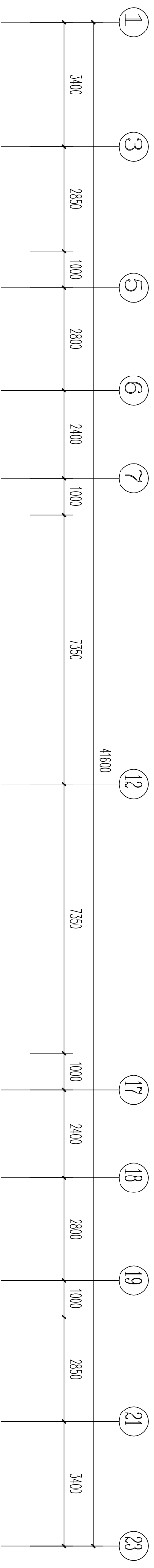
层数	标高H	层高
复式屋顶	35.350(梯)	
11层	29.250	2.850
10层	26.350	2.900
9层	23.450	2.900
8层	20.550	2.900
7层	17.650	2.900
6层	14.750	2.900
5层	11.850	2.900
4层	8.950	2.900
3层	6.050	2.900
2层	3.150	2.900
1层	0.000	3.150

广东博意建筑设计院有限公司		证书编号	A244015844	审查批准号		工程号	010026	项目编号	20210401
审定	汪海灵	建设单位	洛阳碧成置业有限公司	阶段	报建图	专业	建筑	日期	2021.09
审核	崔文	设计	张平	比例	1:100	版本	J8		
项目负责	崔文	专业负责	张延中	屋面层平面图					

给排水	
暖通	
结构	
电气	

方案	
建筑	
结构	
电气	

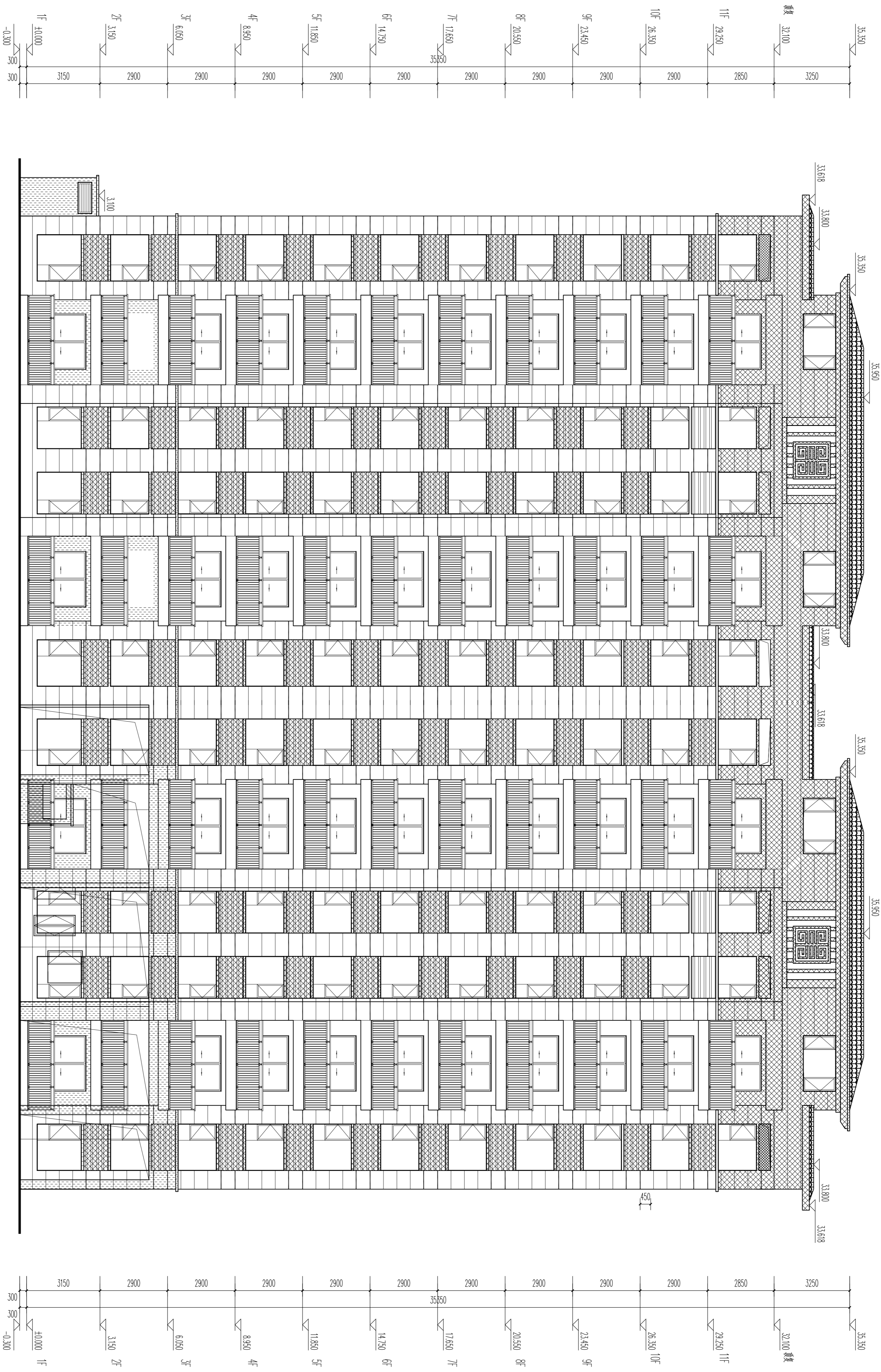
设计
联系电话 0757-29917645



层数	标高	层高
复式屋顶	32.100(米)	3.250
屋面	29.250	2.850
11层	26.350	2.900
10层	23.450	2.900
9层	20.550	2.900
8层	17.650	2.900
7层	14.750	2.900
6层	11.850	2.900
5层	8.950	2.900
4层	6.050	2.900
3层	3.150	2.900
2层	0.000	3.150

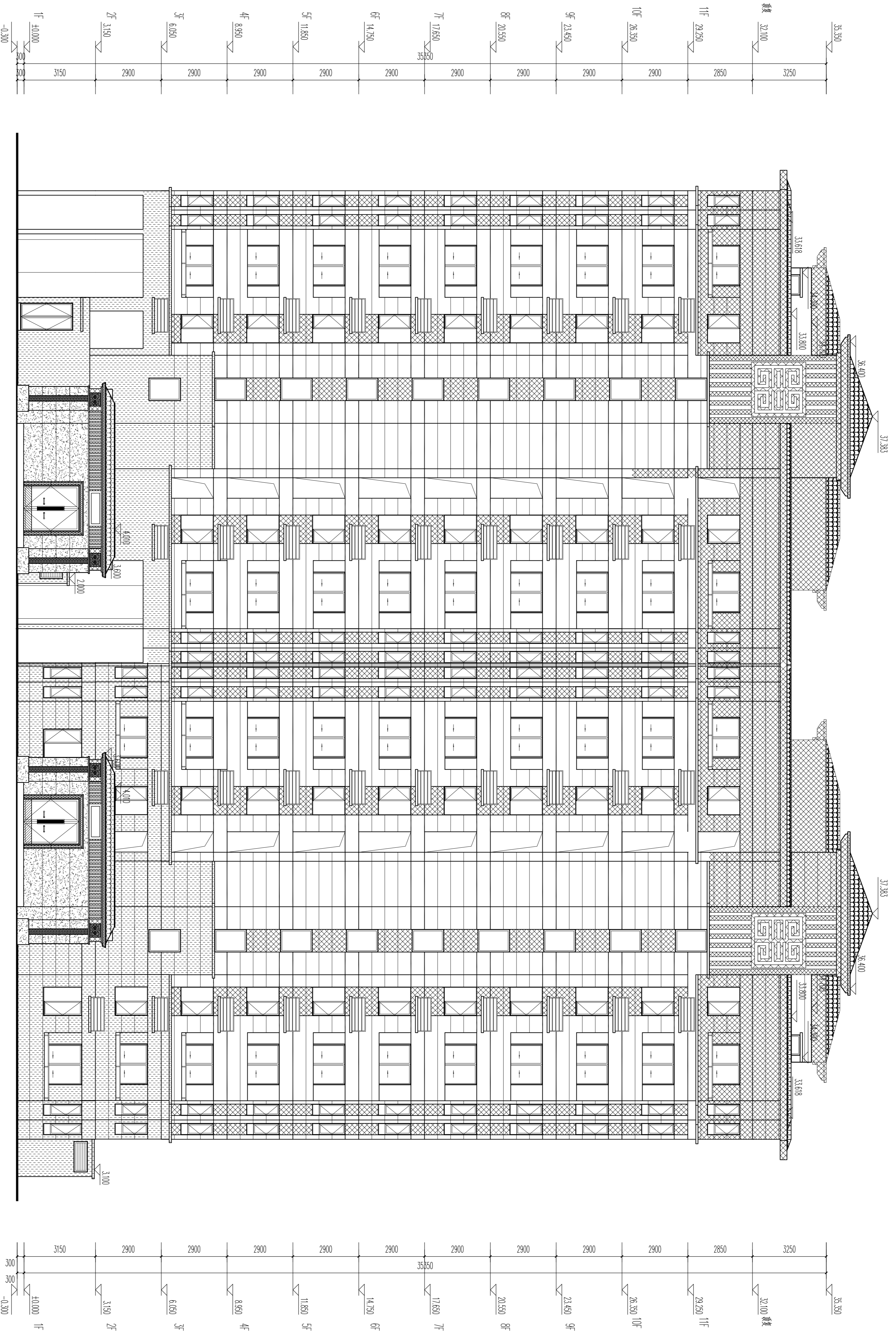
复式屋顶平面图 1:100

广东博意建筑设计院有限公司				证书编号	A244015844	审查批准号	
审定	汪海灵	设计	张延中	建设单位	洛阳碧成置业有限公司	工程号	010026
审核	崔文	校对	张平	项目名称	洛阳星悦花园6#楼	阶段	报建图
项目负责人	崔文	专业负责	张延中	比例	1:100	专业	建筑
项目负责				日期		2021.09	版本号



①~②3轴立面图 1:100

广东博意建筑设计院有限公司				证书编号	A244015844	审查批准号					
审定	汪海英	审核	张平	建设单位	洛阳博康置业有限公司	工程号	00026				
审核	张平	设计	张廷书	项目名称	洛阳星洲花园6#楼	专业	建筑				
项目负责	张廷书	专业负责	张廷书	比例	1:100	图号	J10				
						日期	2021.09				
					①~②3轴立面图		版本号				
<table border="1"> <tr> <td>日期</td> <td>2021.09</td> </tr> <tr> <td>版本</td> <td>1.0</td> </tr> </table>								日期	2021.09	版本	1.0
日期	2021.09										
版本	1.0										



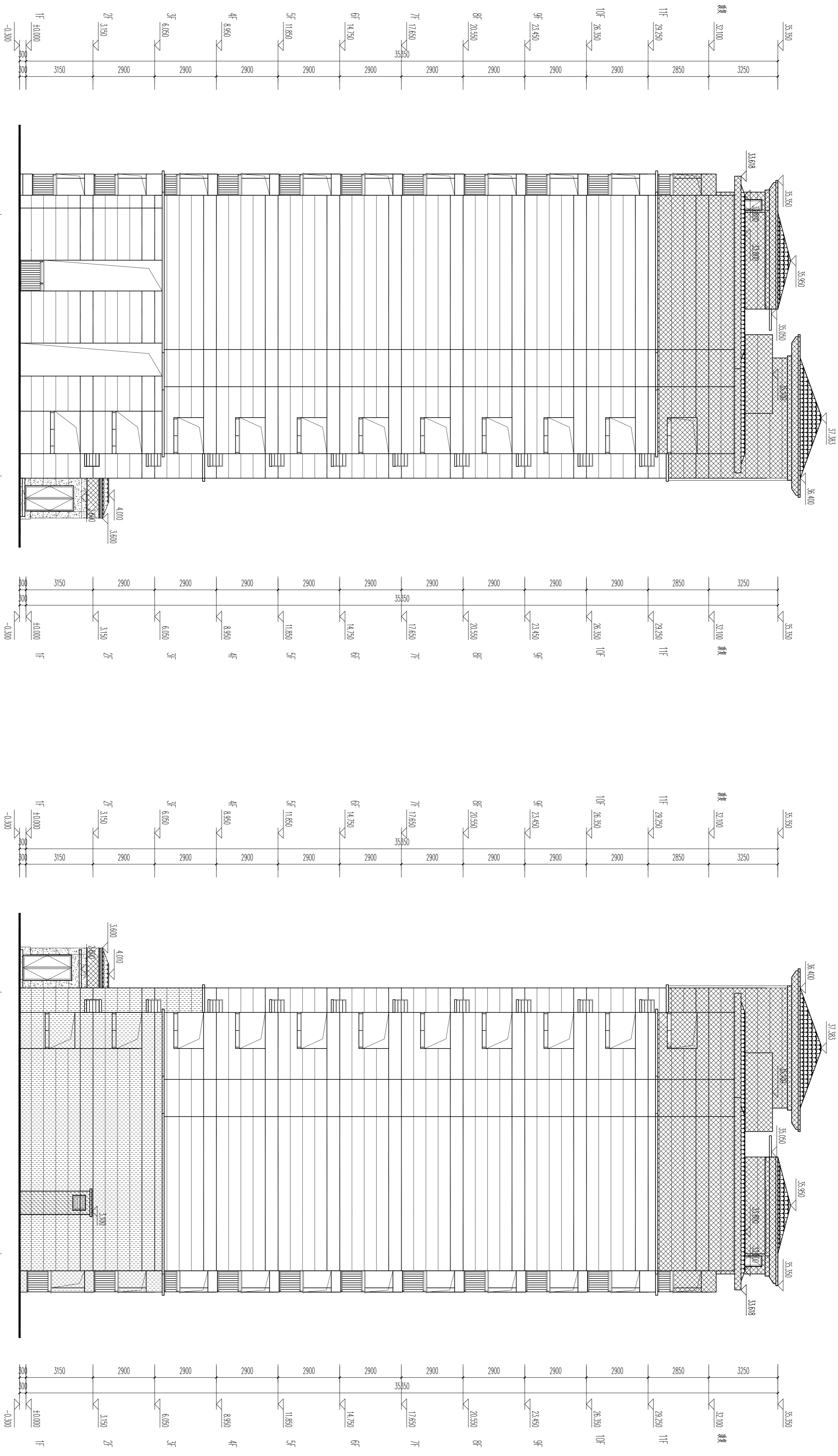
23

23~1轴立面图 1:100

1

广东博意建筑设计院有限公司		证书编号	A244015844	审查批准号	
审定	汪海英	建设单位	项目名称	工程号	00026
审核	徐文	设计	张平	专业	建筑
项目负责	崔文	校对	张廷书	图号	J11
		比例	1:100	日期	2021.09
		版本号	20210901		

23~1轴立面图

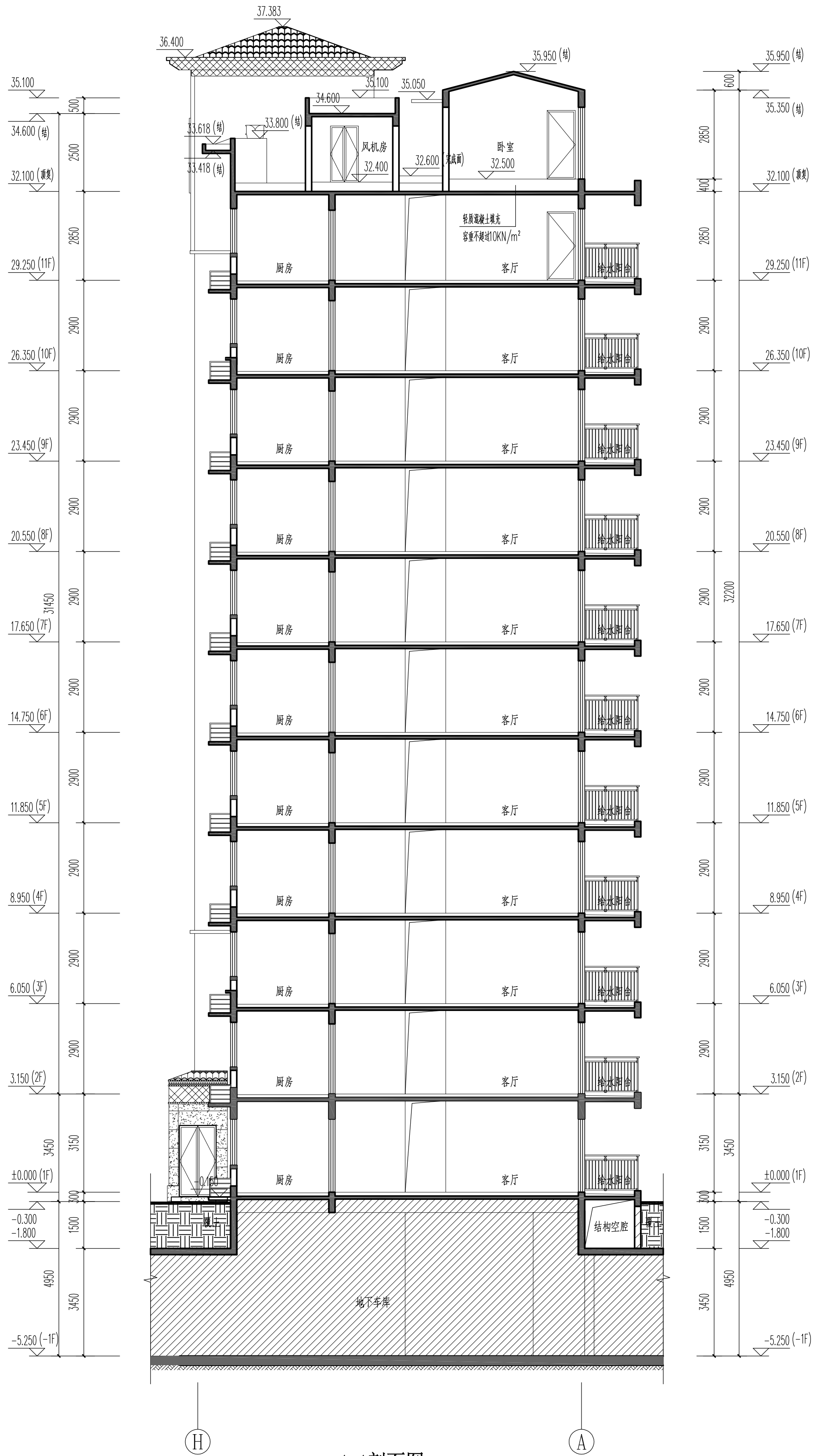


A~H轴立面图 1:100

H~A轴立面图 1:100

广东博意建筑设计院有限公司		证书编号	A244015844	审查批准号	
审定	注册建筑师	建设单位	洛阳博意置业有限公司	工程号	00026
审核	张平	项目名称	洛阳博意花园6#楼	阶段	报建图
修改	张平	比例	1:100	专业	建筑
项目负责	张平	日期	2021.09	图号	J12
				版本号	

设计 联系电话	0757-29917645	方案		给排水	
		建筑		暖通	
		结构		道桥	
		电气		规划	



1-1剖面图 1:100

广东博意建筑设计院有限公司					证书编号	A244015844	审查批准号		工程号	01D026	项目号
					建设单位	洛阳碧成置业有限公司			阶段	报建图	2021040401
审定	汪海灵	校对	张延中	设计	张平	项目名称	洛阳星悦花园6#楼			专业	建筑
审核	崔文	设计	张平	专业负责	张延中	比例	1:100			图号	J13
项目负责	崔文	专业负责	张延中	1:100			日期	2021.09			版本号