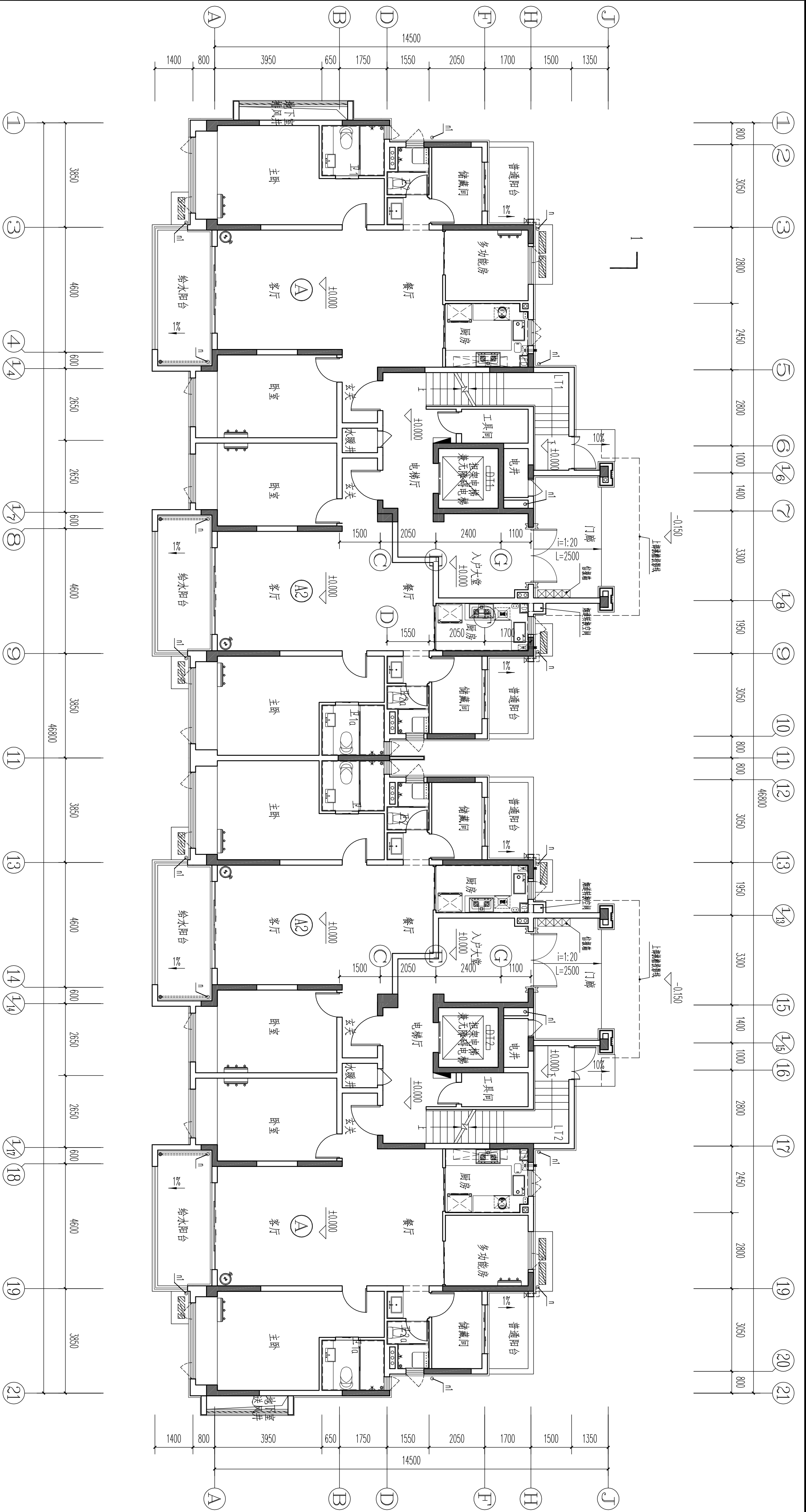


设计 联系电话	0757-29917645	方案 建筑 结构 电气	给排水 暖通 弱电 规划
------------	---------------	----------------------	-----------------------



一层平面图 1:100

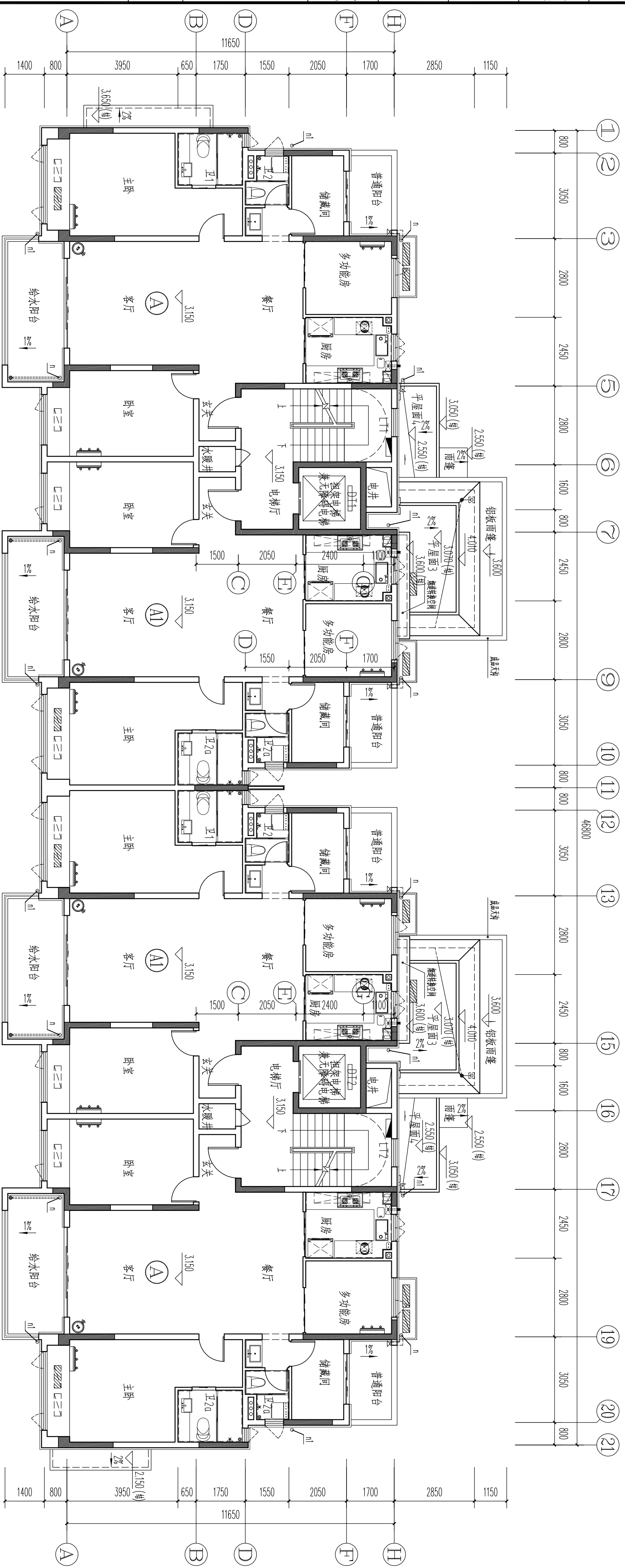
层数	标高H	层高
屋面	26.300(±)	
9层	23.450	2.850
8层	20.550	2.900
7层	17.650	2.900
6层	14.750	2.900
5层	11.850	2.900
4层	8.950	2.900
3层	6.050	2.900
2层	3.150	2.900
1层	0.000	2.900

广东博意建筑设计院有限公司				证书编号	A244015844	审查批准号		工程号	010025	项目编号	2021040401
审定	汪海灵	设计	张延中	建设单位	洛阳碧成置业有限公司	阶段	报建图	专业	建筑	日期	2021.09
审核	崔文	校对	张平	项目名称	洛阳星悦花园5#楼	比例	1:100	图号	J2	版本号	
项目负责人	崔文	设计专业负责人	张延中	一层平面图							

给排水	
暖通	
桥梁	
规划	

方案	
建筑	
结构	
电气	

设计	0757-29917645
联系电话	



二层平面图 1:100

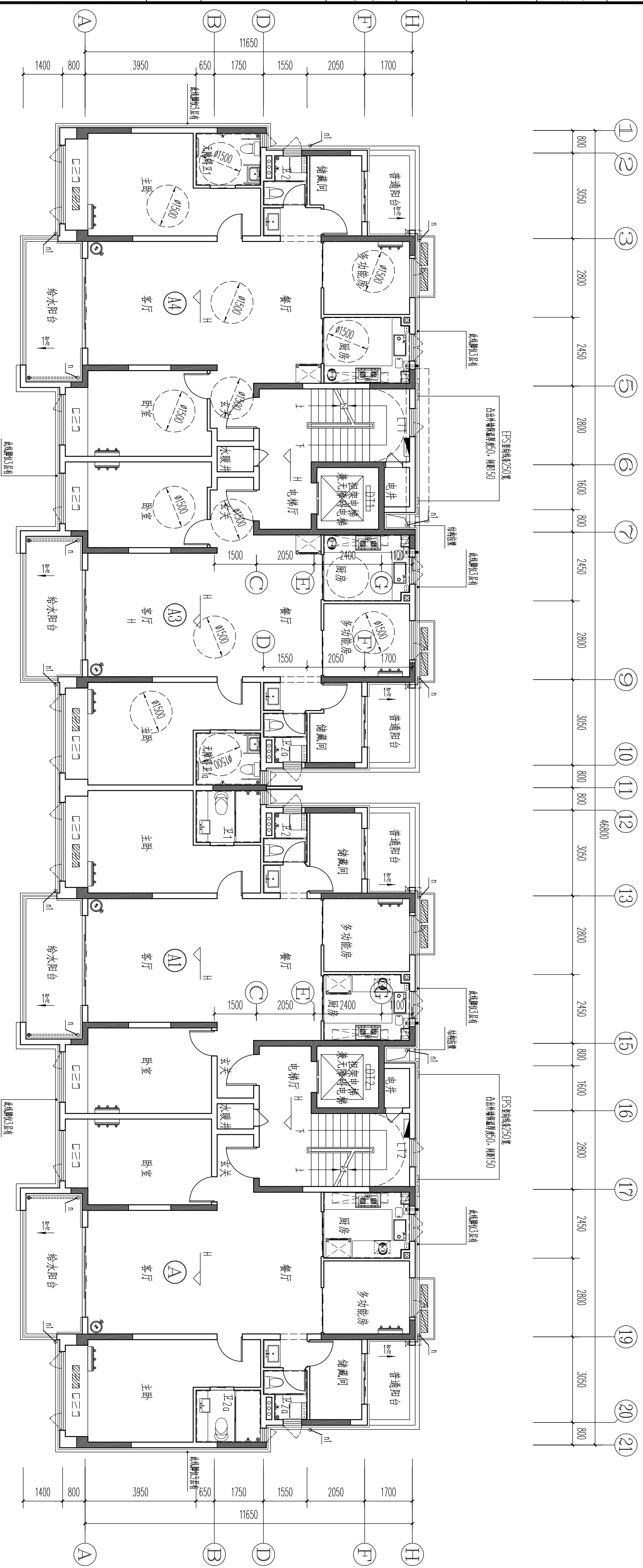
层数	标高	层高
屋面	26.300(±)	
9层	23.450	2.850
8层	20.550	2.900
7层	17.650	2.900
6层	14.750	2.900
5层	11.850	2.900
4层	8.950	2.900
3层	6.050	2.900
2层	3.150	2.900
1层	0.000	3.150

广东博意建筑设计院有限公司				证书编号	A244015844	审查批准号	
审定	汪海灵	设计	张延中	建设单位	洛阳碧成置业有限公司		
审核	崔文	校对	张平	项目名称	洛阳星悦花园5#楼		
项目负责人	崔文	专业负责	张延中	比例	1:100		
				图号	J3		
				日期	2021.09		
				版本号			

给排水	
暖通	
桥梁	
规划	

方案	
建筑	
结构	
电气	

设计	
联系电话	0757-29917645



层数	标高H	层高
屋面	26.300(±)	2.850
9层	23.450	2.900
8层	20.550	2.900
7层	17.650	2.900
6层	14.750	2.900
5层	11.850	2.900
4层	8.950	2.900
3层	6.050	2.900
2层	3.150	2.900
1层	0.000	3.150

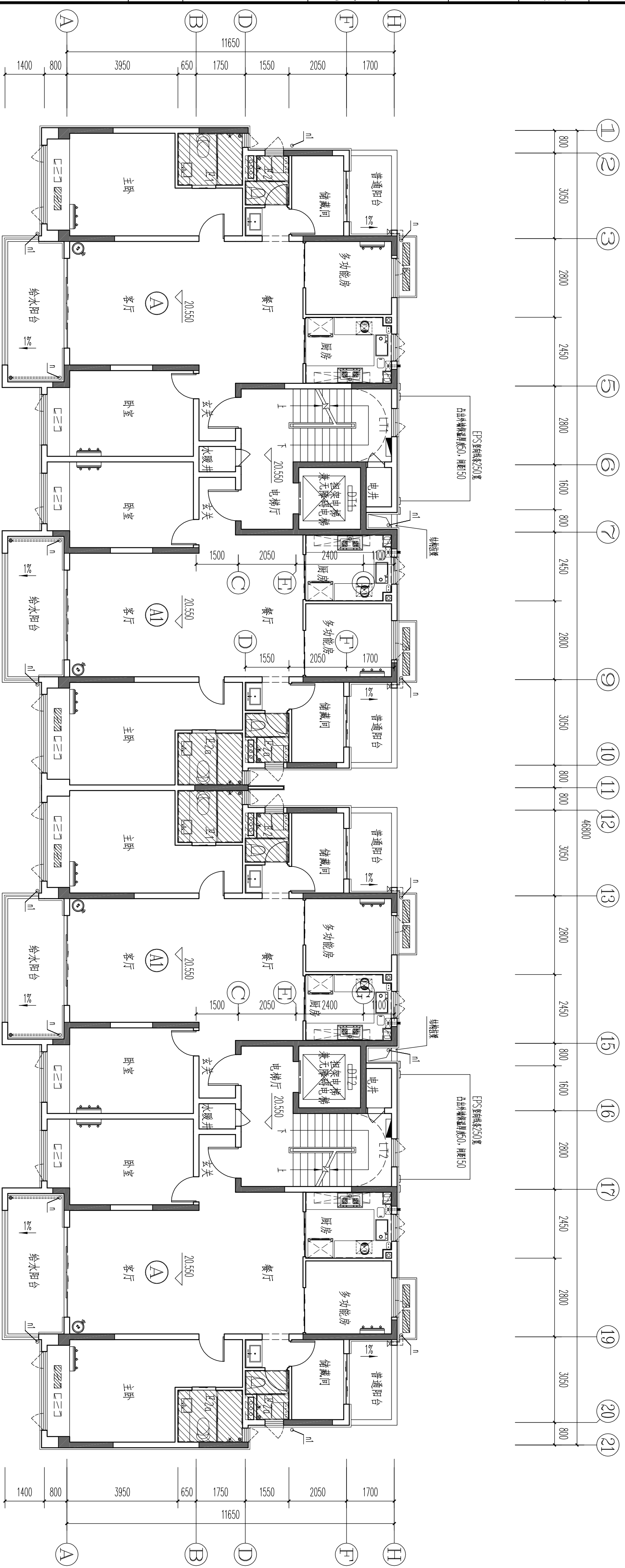
三~七层平面图 1:100

广东博意建筑设计院有限公司				证书编号	A244015844	审查批准号		工程号	010025	项目编号	010025
审定	汪海灵	设计	张延中	建设单位	洛阳碧成置业有限公司			阶段	报建图	项目号	2021040401
审核	崔文	校对	张平	项目名称	洛阳星悦花园5#楼			专业	建筑	版本号	
项目负责人	崔文	设计	张延中	比例	1:100			日期	2021.09		

给排水	
暖通	
规划	

方案	
建筑	
结构	
电气	

设计	0757-29917645
联系电话	



层数	标高H	层高
屋面	26.300(±)	2.850
9层	23.450	2.850
8层	20.600	2.850
7层	17.750	2.900
6层	14.850	2.900
5层	11.950	2.900
4层	9.050	2.900
3层	6.150	2.900
2层	3.250	2.900
1层	0.350	3.150

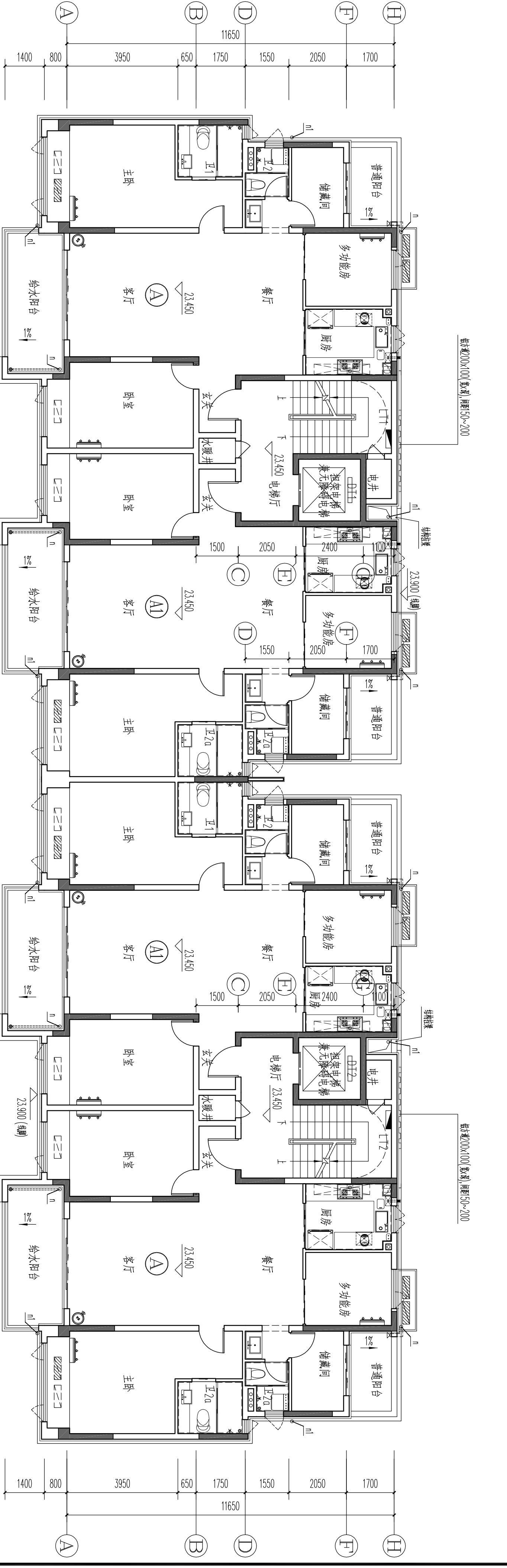
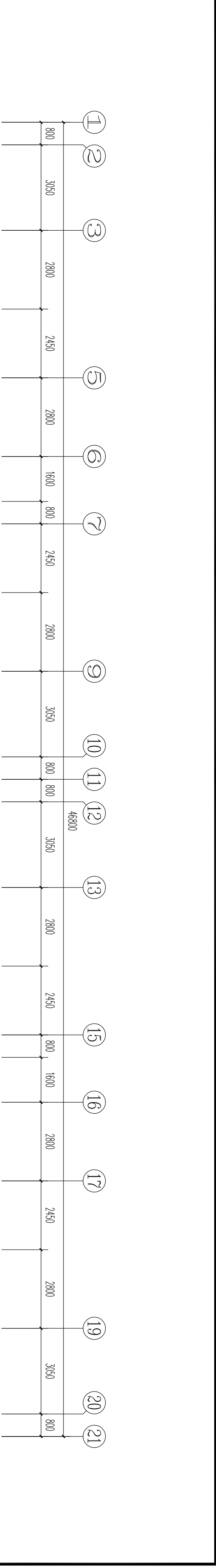
八层平面图 1:100

广东博意建筑设计院有限公司		证书编号	A244015844	审查批准号		工程号	010025	项目编号	2021040401
审定		建设单位	洛阳碧成置业有限公司			阶段	施工图	版本号	V1.0
审核		项目名称	洛阳星悦花园5#楼			专业	建筑		
设计		比例	1:100			图号	J5		
专业负责						日期	2021.10		
		八层平面图							

给排水	
暖通	
规划	

方案	
建筑	
结构	
电气	

设计	0757-29917645
联系电话	



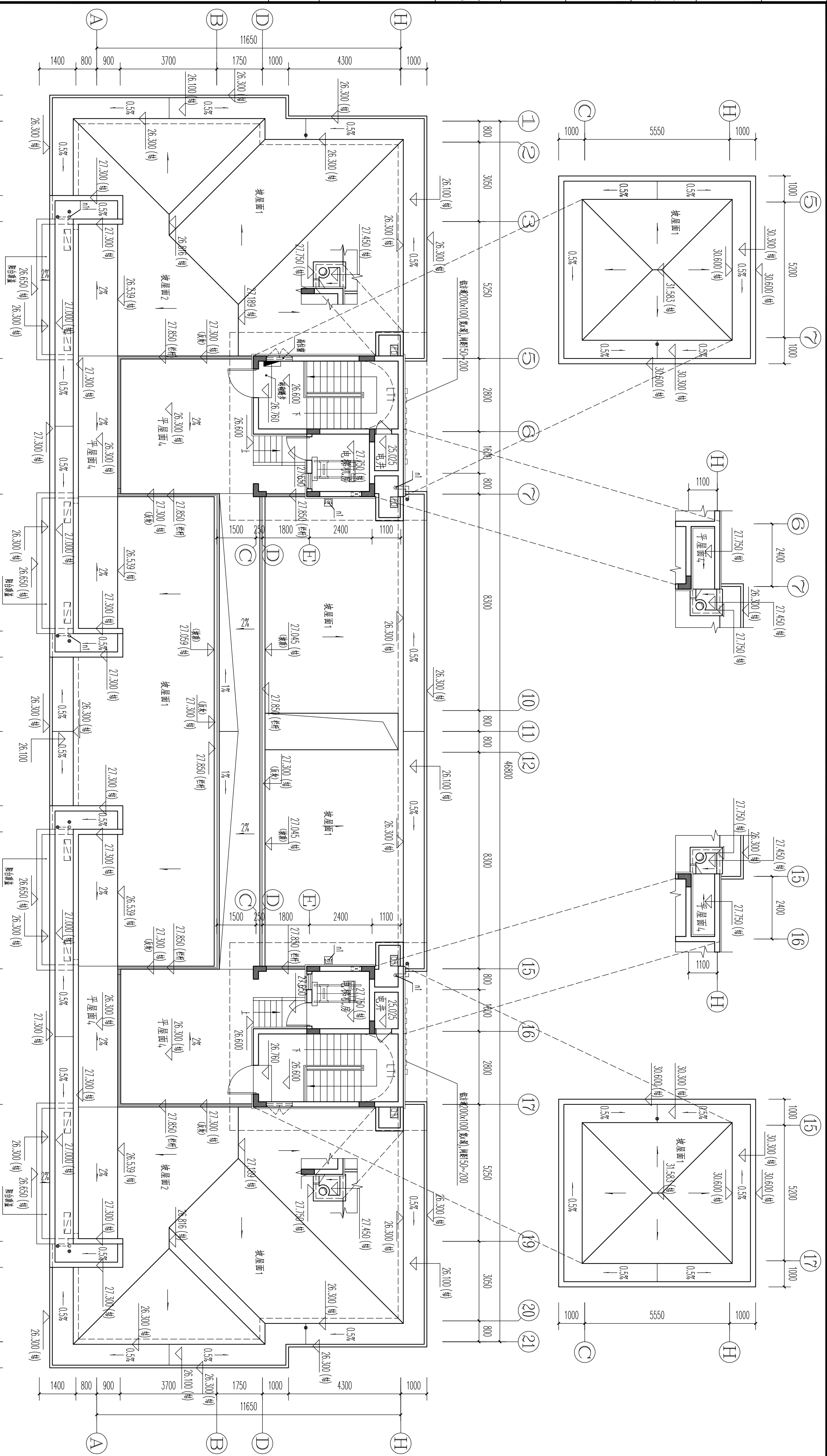
九层平面图 1:100

层数	标高H	层高
屋面	26.300(±)	
9层	23.450	2.900
8层	20.550	2.900
7层	17.650	2.900
6层	14.750	2.900
5层	11.850	2.900
4层	8.950	2.900
3层	6.050	2.900
2层	3.150	2.900
1层	0.000	3.150

广东博意建筑设计院有限公司				证书编号	A244015844	审查批准号		工程号	010025	项目编号	
审定	汪海灵	设计	张延中	建设单位	洛阳碧成置业有限公司			阶段	报建图	日期	20210401
审核	崔文	校对	张平	项目名称	洛阳星悦花园5#楼			专业	建筑	版本号	
项目负责人	崔文	设计	张延中	比例	1:100			日期	2021.09		
九层平面图											

给排水	
暖通	
结构	
电气	
其他	

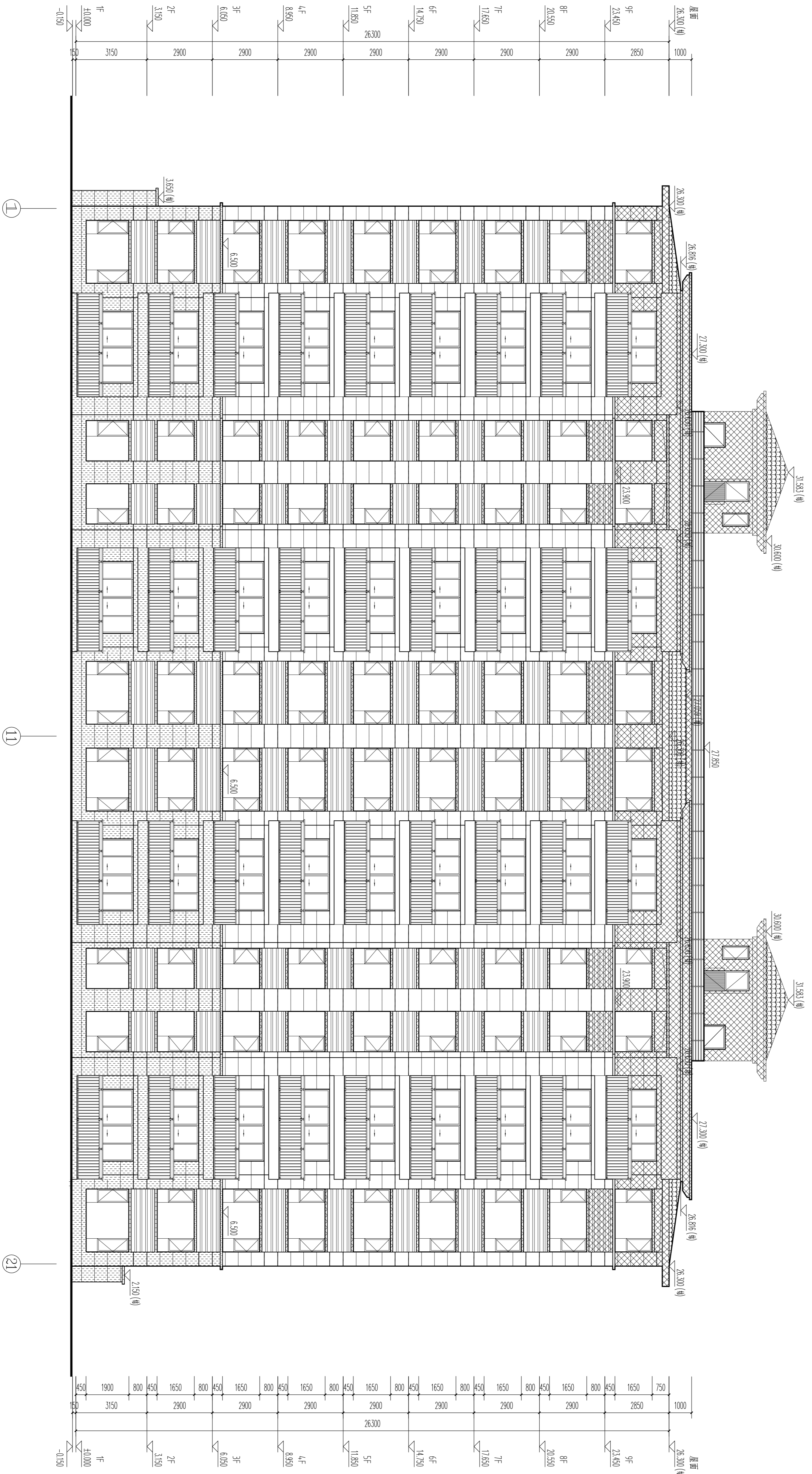
设计
联系电话 0757-29917645



层数	标高	层高
屋面	26.300	2.900
9层	23.450	2.850
8层	20.550	2.900
7层	17.650	2.900
6层	14.750	2.900
5层	11.850	2.900
4层	8.950	2.900
3层	6.050	2.900
2层	3.150	2.900
1层	0.000	3.150

屋顶层平面图 1:100

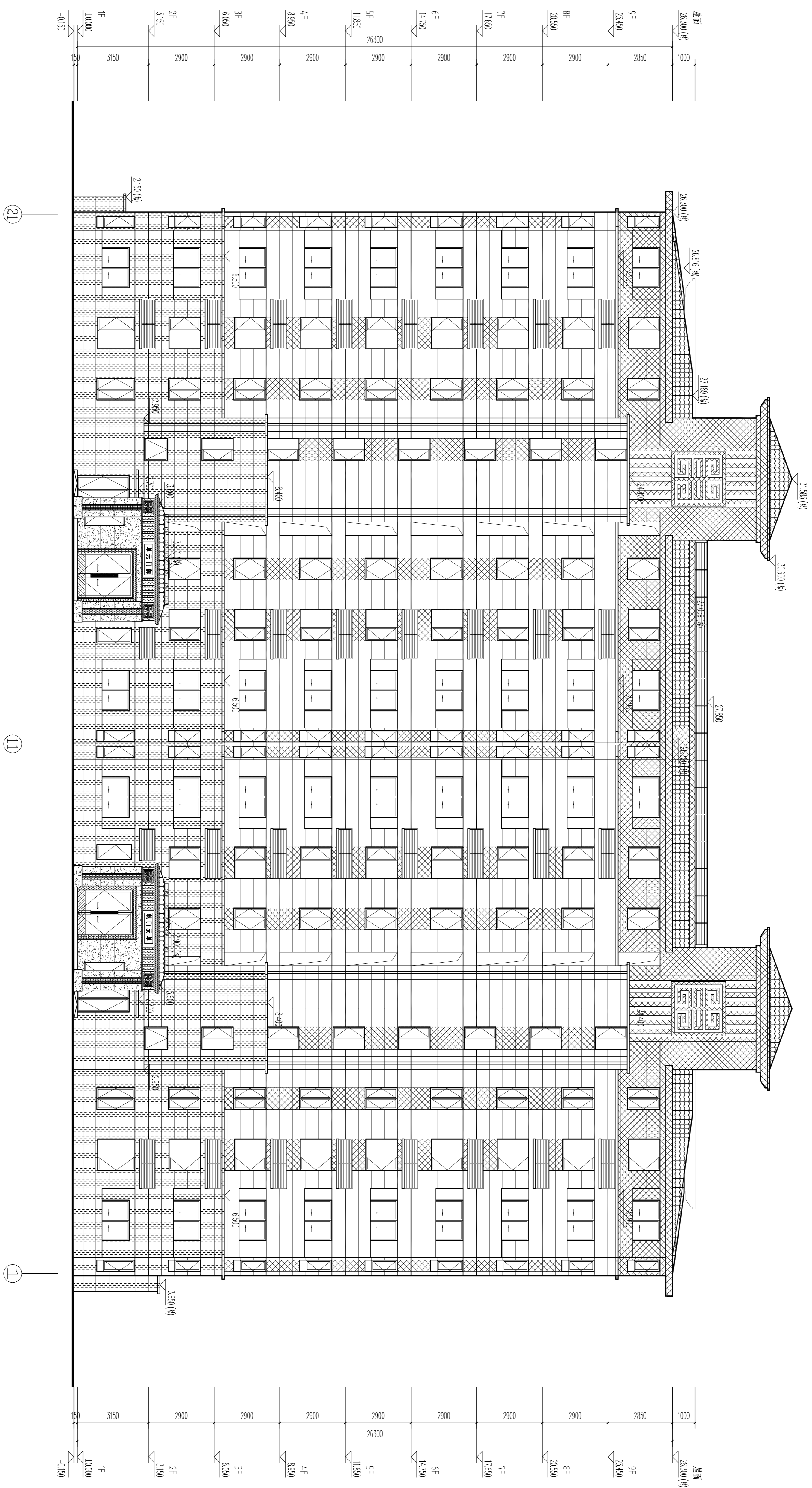
广东博意建筑设计院有限公司		证书编号	A244015844	审查批准号		工程号	010025	项目号	20210401
审定	汪海灵	建设单位	洛阳碧成置业有限公司	阶段	报建图	专业	建筑	版本号	20210401
审核	崔文	设计	张平	日期	2021.09				
项目负责	崔文	专业负责	张延中						



①~②轴立面图 1:100

广东博意建筑设计院有限公司		证书编号	A244015844	审查批准号	
审定	汪海英	建设单位	洛阳博意置业有限公司	阶段	00025
审核	张斌	项目名称	洛阳星苑花园5#楼	专业	建筑
项目负责	张斌	比例	1:100	图号	J8
		日期	2021.09	版本号	

①~②轴立面图

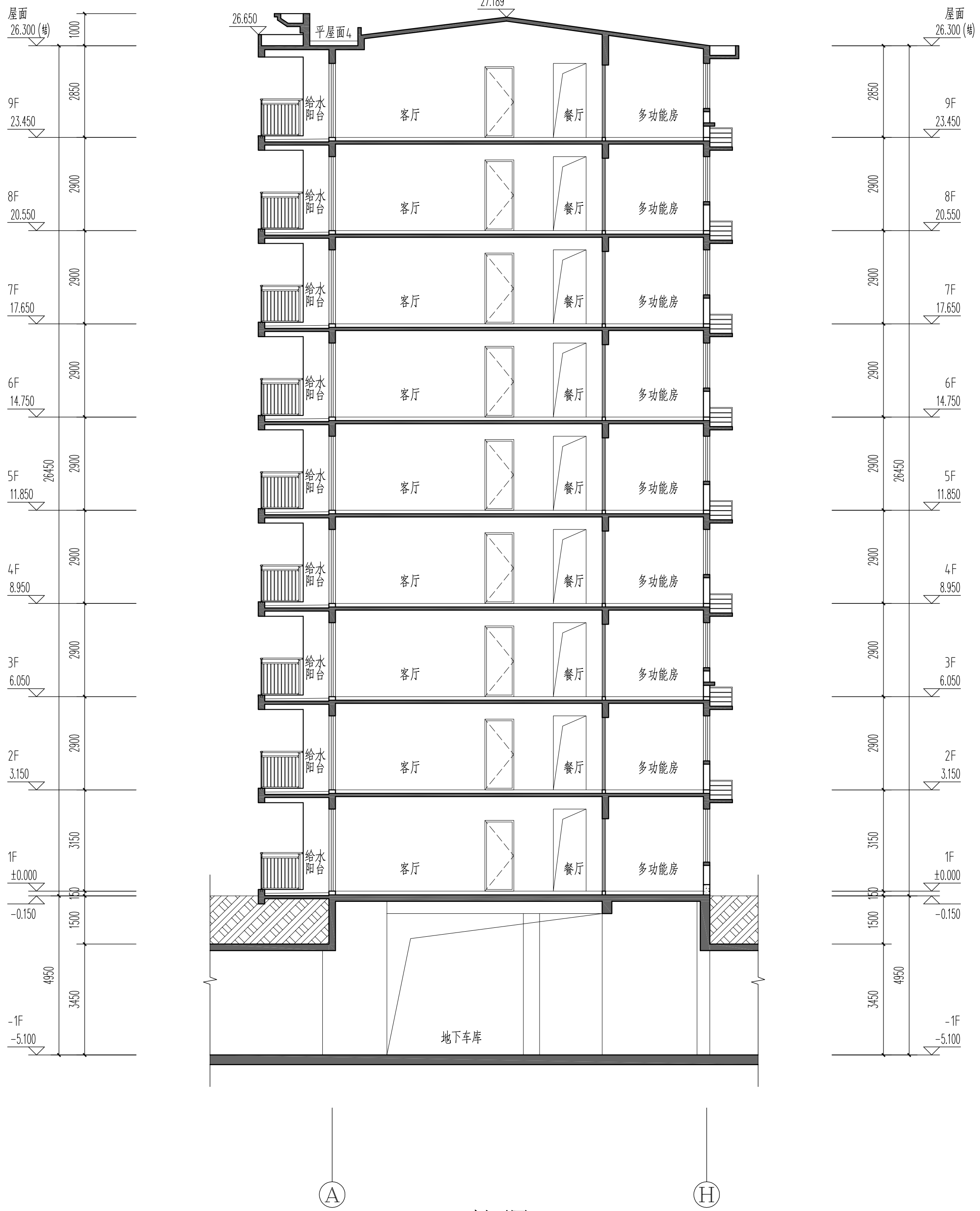


②~①轴立面图 1:100

广东博意建筑设计院有限公司		证书编号	A244015844	审查批准号	
审定	汪海英	建设单位	洛阳博意置业有限公司	阶段	00025
审核	徐文	设计	洛阳博意置业有限公司	专业	建筑
项目负责	徐文	设计	洛阳博意置业有限公司	图号	J9
		专业负责	张延华	日期	2021.09
		比例	1:100	版本号	
		日期	2021.09		

②~①轴立面图

设计 联系电话	0757-29917645	方案		给排水	
		建筑		暖通	
		结构		道桥	
		电气		规划	



1-1剖面图 1:100

广东博意建筑设计院有限公司					证书编号	A244015844	审查批准号		工程号	01D025	项目号
					建设单位	洛阳碧成置业有限公司			阶段	报建图	2021040401
审定	汪海灵	<i>汪海灵</i>	校对	张延中	十	项目名称	洛阳星悦花园5#楼			专业	建筑
审核	崔文	<i>崔文</i>	设计	张平	张平	比例	1:100			图号	J11
项目负责	崔文	<i>崔文</i>	专业负责	张延中	十	1-1剖面图			日期	2021.09	版本号