
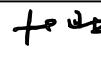



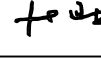
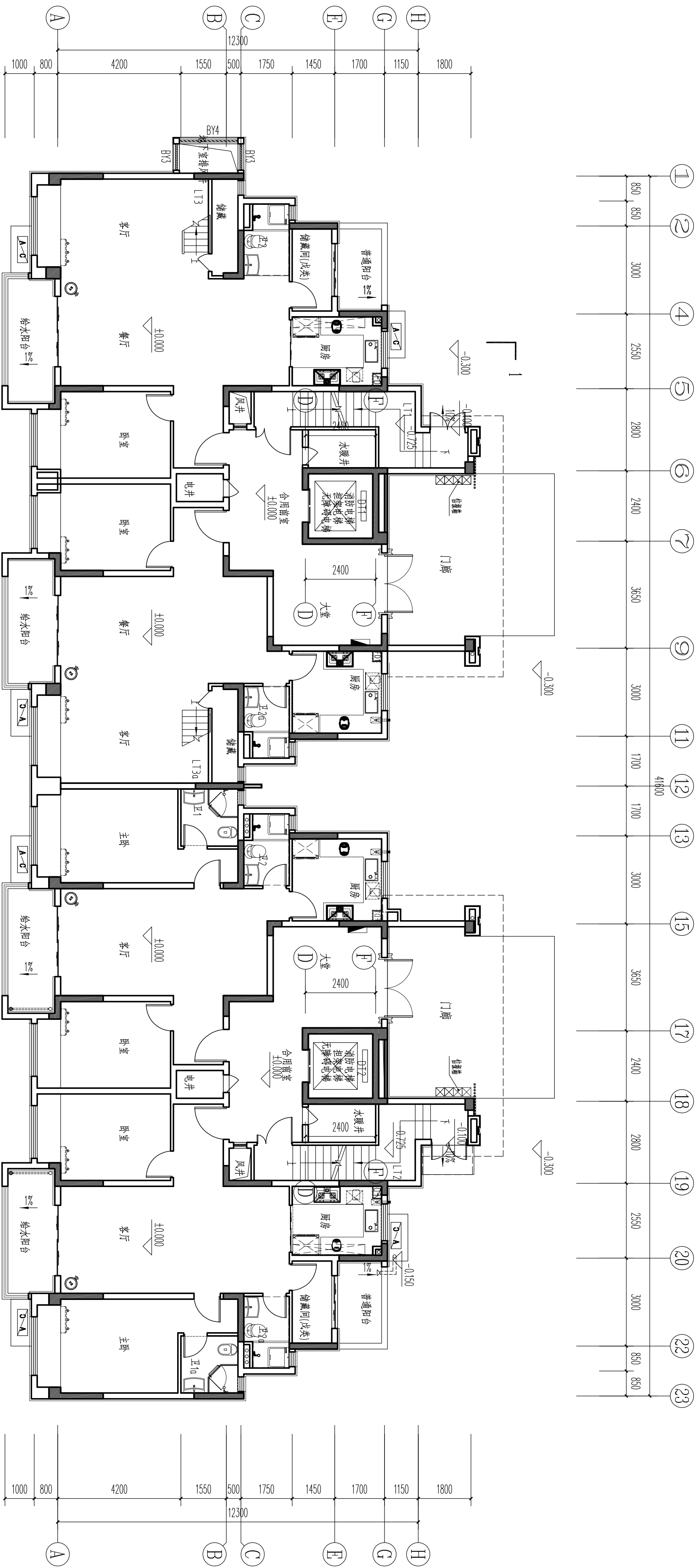


| 广东博意建筑设计院有限公司 | | | | | 证书编号 | A244015844 | 审查批准号 | |
|---------------|-----------------|---|------|-----|---|----------------|-------|---------|
| | | | | | 建设单位 | 洛阳碧成置业有限公司 | | |
| 审定 | 汪海灵 |  | 校对 | 张延中 |  | 项目名称 洛阳星悦花园7#楼 | | |
| 审核 | 崔文 |  | 设计 | 张平 |  | 图 纸 目 录 | | |
| 项目负责 | 崔文 |  | 专业负责 | 张延中 |  | | | |
| 项目号 | 2021040401 | | | | 阶 段 | 报建图 | 专 业 | 建筑 |
| 工程号 | 01D007 | 共1页 | | | 第1页 | | 日 期 | 2021.09 |
| 序 号 | 图 纸 名 称 | | | | 版 本 号 | 图 号 | 图 幅 | 备 注 |
| 1 | 一层平面图 | | | | | J2 | A2 | |
| 2 | 二层平面图 | | | | | J3 | A2 | |
| 3 | 三层平面图 | | | | | J4 | A2 | |
| 4 | 四层平面图 | | | | | J5 | A2 | |
| 5 | 五~十层平面图 | | | | | J6 | A2 | |
| 6 | 十一层平面图 | | | | | J7 | A2 | |
| 7 | 屋面层平面图 | | | | | J8 | A2 | |
| 8 | 复式屋顶平面图 | | | | | J9 | A2 | |
| 9 | ①~②轴立面图 | | | | | J10 | A1 | |
| 10 | ②~①轴立面图 | | | | | J11 | A1 | |
| 11 | ④~①轴立面图 ①~④轴立面图 | | | | | J12 | A1 | |
| 12 | 1-1剖面图 | | | | | J13 | A2 | |
| | | | | | | | | |
| | | | | | | | | |
| | | | | | | | | |
| | | | | | | | | |
| | | | | | | | | |
| | | | | | | | | |
| | | | | | | | | |
| | | | | | | | | |
| | | | | | | | | |
| | | | | | | | | |
| | | | | | | | | |
| | | | | | | | | |
| | | | | | | | | |
| | | | | | | | | |
| | | | | | | | | |

| | | | |
|------------|---------------|----------------------|-----------------------|
| 设计 联系电话 | 0757-29917645 | 方案 建筑 结构 电气 | 给排水 暖通 弱电 规划 |
|------------|---------------|----------------------|-----------------------|



| 层数 | 标高H | 层高 |
|------|-----------|-------|
| 复式屋顶 | 35.350(坡) | 3.250 |
| 屋面 | 32.100(坡) | 2.850 |
| 11层 | 29.250 | 2.900 |
| 10层 | 26.350 | 2.900 |
| 9层 | 23.450 | 2.900 |
| 8层 | 20.550 | 2.900 |
| 7层 | 17.650 | 2.900 |
| 6层 | 14.750 | 2.900 |
| 5层 | 11.850 | 2.900 |
| 4层 | 8.950 | 2.900 |
| 3层 | 6.050 | 2.900 |
| 2层 | 3.150 | 2.900 |
| 1层 | 0.000 | 2.900 |

一层平面图 1:100

| | | | | | | | | | | | |
|----------------------|-----|----|-----|------|------------|-------|--|-----|---------|------|------------|
| 广东博意建筑设计院有限公司 | | | | 证书编号 | A244015844 | 审查批准号 | | 工程号 | 010007 | 项目编号 | 2021040401 |
| 审定 | 汪海灵 | 设计 | 张延中 | 建设单位 | 洛阳碧成置业有限公司 | | | 阶段 | 报建图 | 项目号 | 2021040401 |
| 审核 | 崔文 | 校对 | 张平 | 项目名称 | 洛阳星悦花园7#楼 | | | 专业 | 建筑 | 版本号 | |
| 项目负责人 | 崔文 | 设计 | 张延中 | 比例 | 1:100 | | | 日期 | 2021.09 | | |

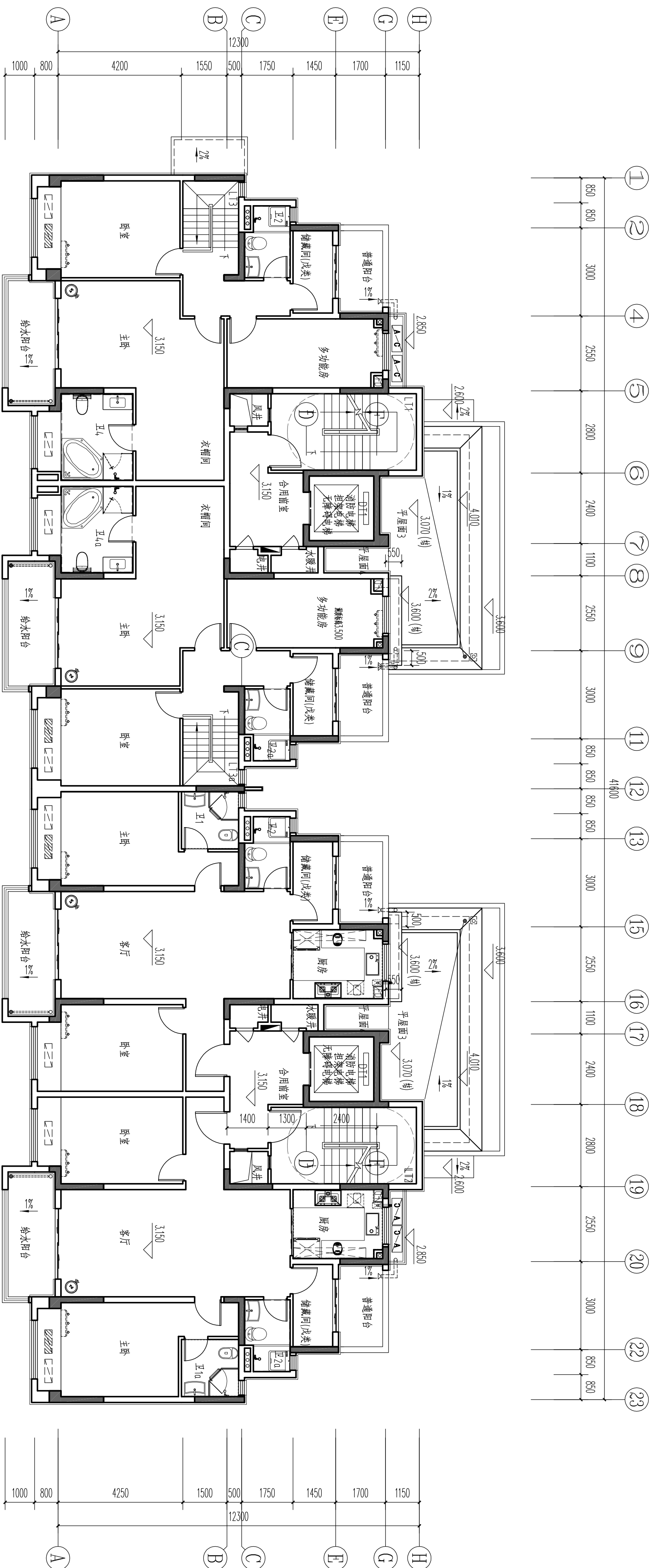
| | |
|-----|--|
| 给排水 | |
| 暖通 | |
| 结构 | |
| 电气 | |

方案
建筑
结构
电气

0757-29917645

设计
联系电话

| 层数 | 标高H | 层高 |
|------|-----------|-------|
| 复式屋顶 | 35.350(梯) | 3.250 |
| 屋面 | 32.100(梯) | 2.850 |
| 11层 | 29.250 | 2.900 |
| 10层 | 26.350 | 2.900 |
| 9层 | 23.450 | 2.900 |
| 8层 | 20.550 | 2.900 |
| 7层 | 17.650 | 2.900 |
| 6层 | 14.750 | 2.900 |
| 5层 | 11.850 | 2.900 |
| 4层 | 8.950 | 2.900 |
| 3层 | 6.050 | 2.900 |
| 2层 | 3.150 | 2.900 |
| 1层 | 0.000 | 3.150 |



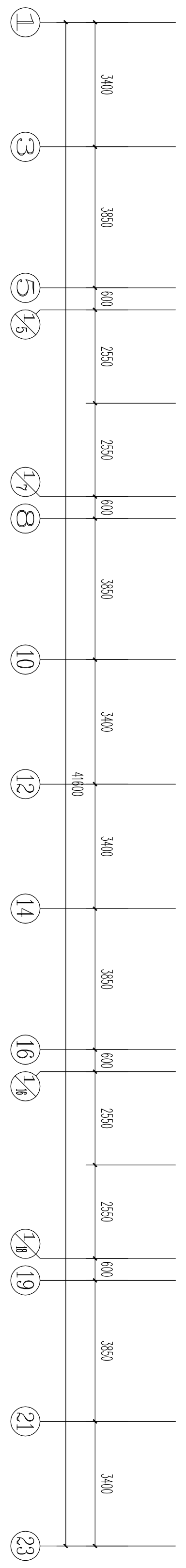
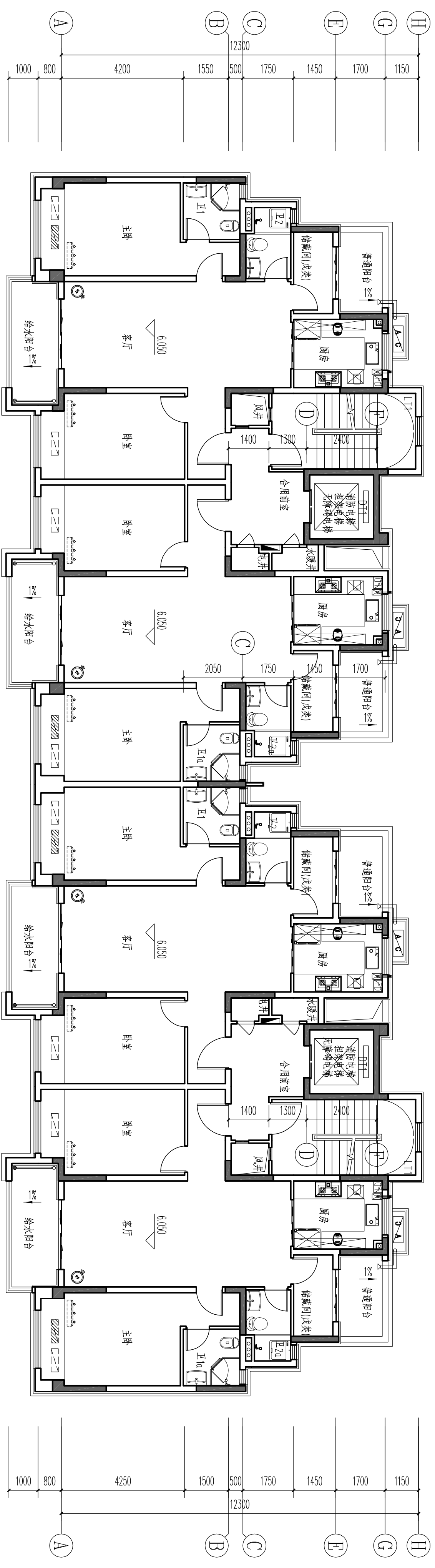
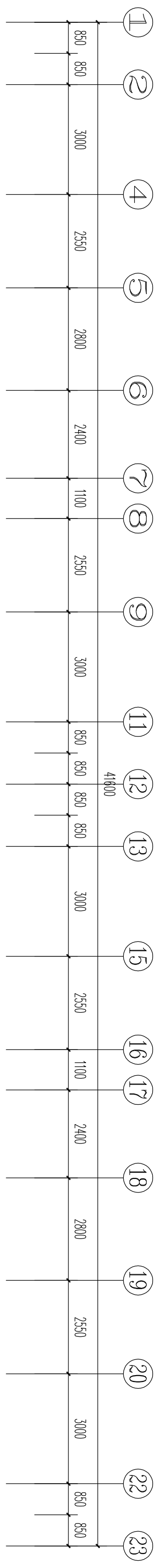
二层平面图 1:100

| | | | | | | | | | | | |
|----------------------|-----|--------|-----|------|------------|-------|--|--------------|--------|------|------------|
| 广东博意建筑设计院有限公司 | | | | 证书编号 | A244015844 | 审查批准号 | | 工程号 | 010007 | 项目编号 | 2021040401 |
| 审定 | 汪海灵 | 设计 | 张延中 | 建设单位 | 洛阳碧成置业有限公司 | | | 阶段 | 报建图 | 专业 | 建筑 |
| 审核 | 崔文 | 校对 | 张平 | 项目名称 | 洛阳星悦花园7#楼 | | | 图号 | J3 | 日期 | 2021.09 |
| 项目负责人 | 崔文 | 设计专业负责 | 张延中 | 比例 | 1:100 | | | 二层平面图 | | 版本号 | |

| | |
|-----|--|
| 给排水 | |
| 暖通 | |
| 结构 | |
| 电气 | |

| | |
|----|--|
| 方案 | |
| 建筑 | |
| 结构 | |
| 电气 | |

| | |
|------|---------------|
| 设计 | 0757-29917645 |
| 联系电话 | |



| 层数 | 标高H | 层高 |
|------|-----------|-------|
| 复式屋顶 | 35.350(梯) | 3.250 |
| 屋面 | 32.100(梯) | 2.850 |
| 11层 | 29.250 | 2.900 |
| 10层 | 26.350 | 2.900 |
| 9层 | 23.450 | 2.900 |
| 8层 | 20.550 | 2.900 |
| 7层 | 17.650 | 2.900 |
| 6层 | 14.750 | 2.900 |
| 5层 | 11.850 | 2.900 |
| 4层 | 8.950 | 2.900 |
| 3层 | 6.050 | 2.900 |
| 2层 | 3.150 | 2.900 |
| 1层 | 0.000 | 3.150 |

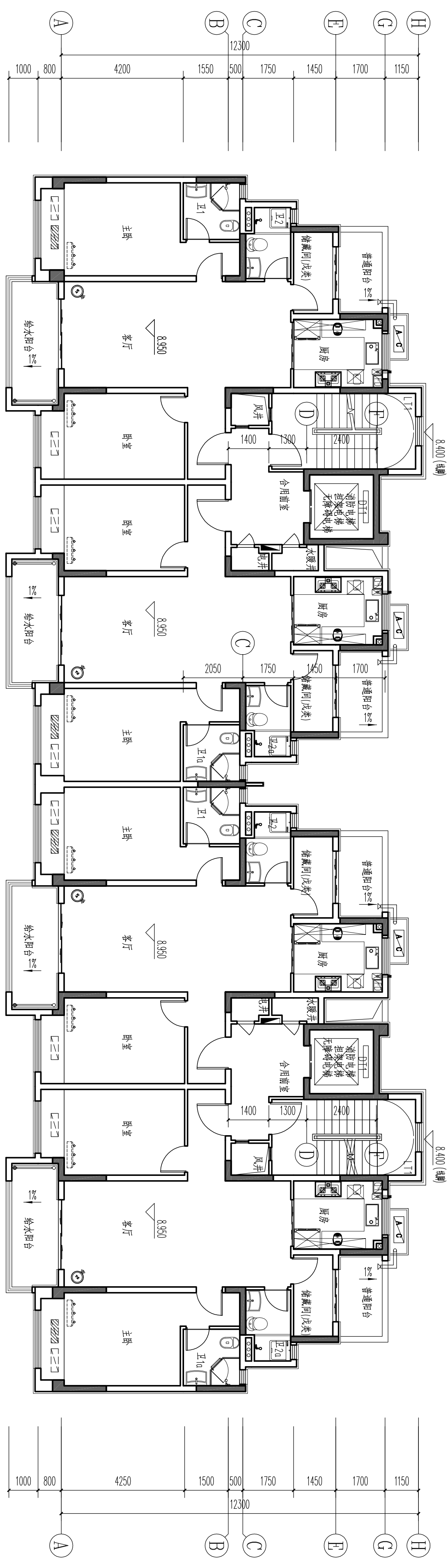
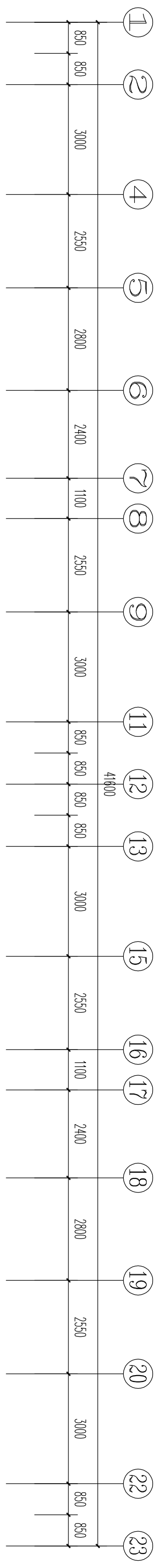
三层平面图 1:100

| | | | | | | | |
|----------------------|-----|------|-----|--------------|------------|-------|-----|
| 广东博意建筑设计院有限公司 | | | | 证书编号 | A244015844 | 审查批准号 | |
| 审定 | 汪海灵 | 设计 | 张廷中 | 建设单位 | 洛阳碧成置业有限公司 | | |
| 审核 | 崔文 | 校对 | 张平 | 项目名称 | 洛阳星悦花园7#楼 | | |
| 项目负责人 | 崔文 | 专业负责 | 张廷中 | 比例 | 1:100 | | |
| | | | | 工程号 | 010007 | 阶段 | 报建图 |
| | | | | 日期 | 2021.09 | 专业 | 建筑 |
| | | | | | | 版本号 | |
| | | | | 三层平面图 | | | |

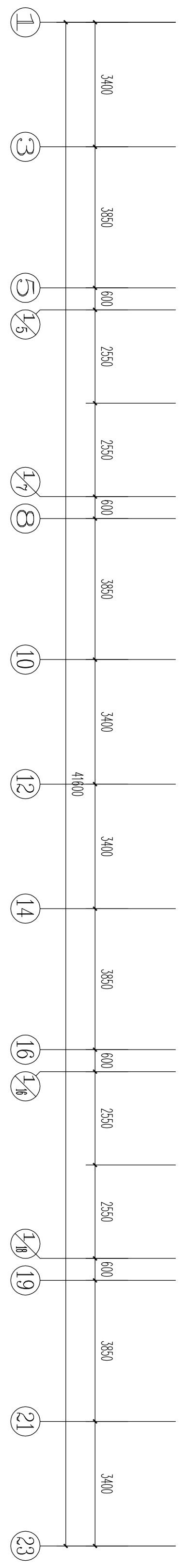
| | |
|-----|--|
| 给排水 | |
| 暖通 | |
| 结构 | |
| 电气 | |

| | |
|----|--|
| 方案 | |
| 建筑 | |
| 结构 | |
| 电气 | |

| | |
|------|---------------|
| 设计 | 0757-29917645 |
| 联系电话 | |



| 层数 | 标高H | 层高 |
|------|-----------|-------|
| 复式屋顶 | 35.350(梯) | 3.250 |
| 屋面 | 32.100(梯) | 2.850 |
| 11层 | 29.250 | 2.900 |
| 10层 | 26.350 | 2.900 |
| 9层 | 23.450 | 2.900 |
| 8层 | 20.550 | 2.900 |
| 7层 | 17.650 | 2.900 |
| 6层 | 14.750 | 2.900 |
| 5层 | 11.850 | 2.900 |
| 4层 | 8.950 | 2.900 |
| 3层 | 6.050 | 2.900 |
| 2层 | 3.150 | 2.900 |
| 1层 | 0.000 | 3.150 |



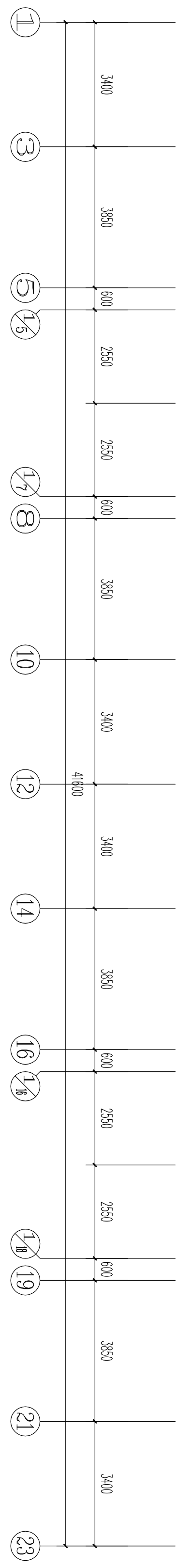
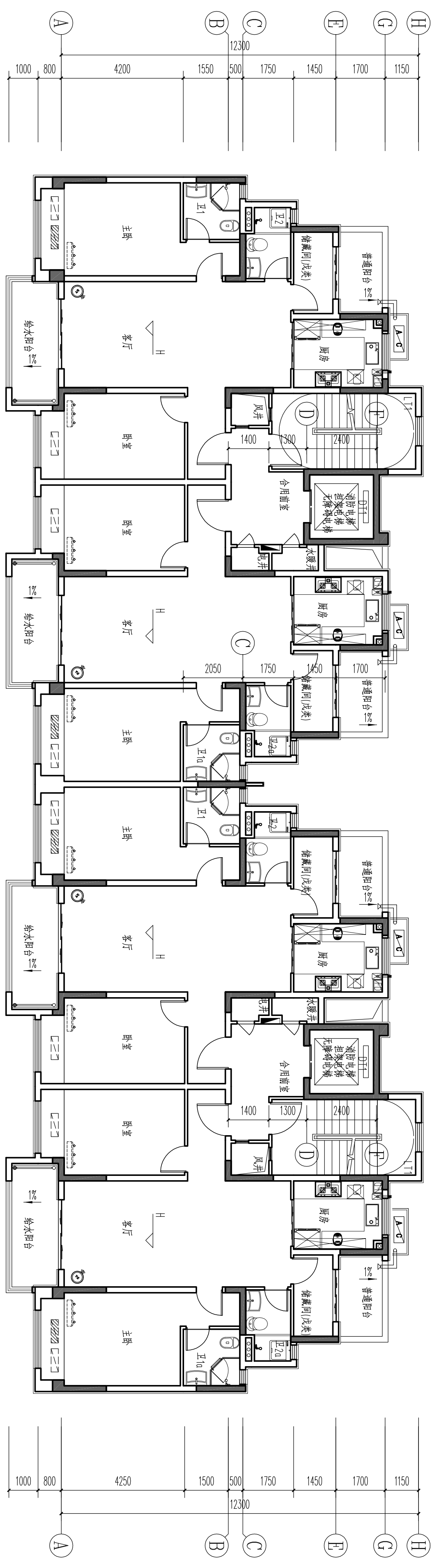
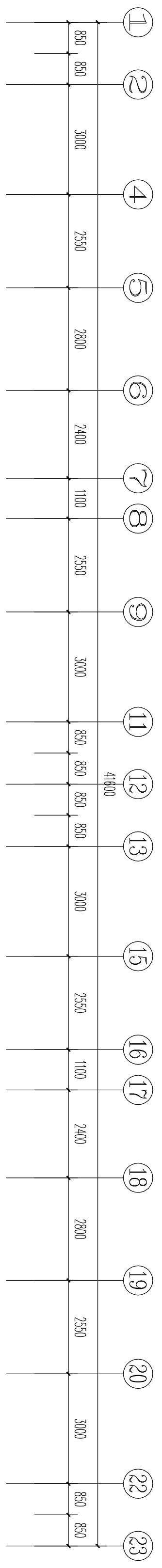
四层平面图 1:100

| | | | | | | | |
|----------------------|-----|------|-----|------|------------|-------|-----|
| 广东博意建筑设计院有限公司 | | | | 证书编号 | A244015844 | 审查批准号 | |
| 审 定 | 汪海灵 | 校 对 | 张延中 | 建设单位 | 洛阳碧成置业有限公司 | | |
| 审 核 | 崔文 | 设 计 | 张平 | 项目名称 | 洛阳星悦花园7#楼 | | |
| 项目负责 | 崔文 | 专业负责 | 张延中 | 比例 | 1:100 | | |
| | | | | 工程号 | 010007 | 阶段 | 报建图 |
| | | | | 日期 | 2021.09 | 专业 | 建筑 |
| | | | | | | 图号 | J5 |
| | | | | | | 版本号 | |

| | |
|-----|--|
| 给排水 | |
| 暖通 | |
| 结构 | |
| 电气 | |

| | |
|----|--|
| 方案 | |
| 建筑 | |
| 结构 | |
| 电气 | |

| | |
|------|---------------|
| 设计 | 0757-29917645 |
| 联系电话 | |



| 层数 | 标高H | 层高 |
|------|-----------|-------|
| 复式屋顶 | 35.350(梯) | 3.250 |
| 屋面 | 32.100(梯) | 2.850 |
| 11层 | 29.250 | 2.850 |
| 10层 | 26.350 | 2.800 |
| 9层 | 23.450 | 2.800 |
| 8层 | 20.550 | 2.900 |
| 7层 | 17.650 | 2.900 |
| 6层 | 14.750 | 2.900 |
| 5层 | 11.850 | 2.900 |
| 4层 | 8.950 | 2.900 |
| 3层 | 6.050 | 2.900 |
| 2层 | 3.150 | 2.900 |
| 1层 | 0.000 | 3.150 |

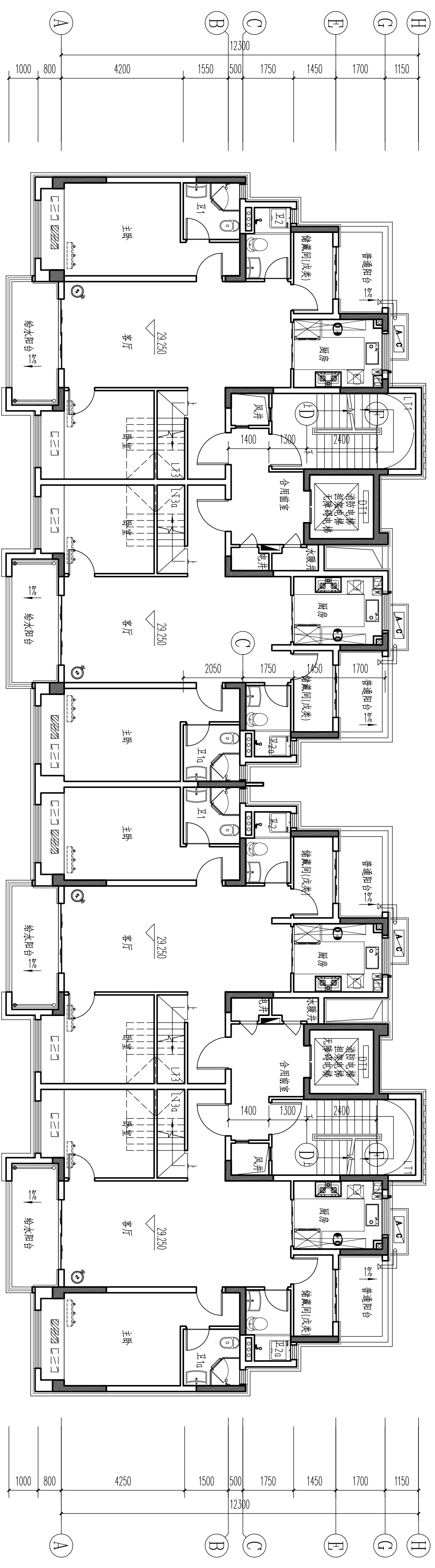
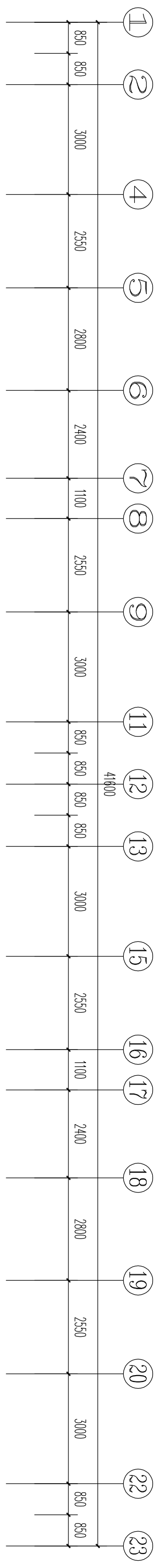
五~十层平面图 1:100

| | | | | | | | | | | | |
|---------------|-----|------|-----|------|------------|-------|--|---------|--------|------|------------|
| 广东博意建筑设计院有限公司 | | | | 证书编号 | A244015844 | 审查批准号 | | 工程号 | 010007 | 项目编号 | 2021040401 |
| 审定 | 汪海灵 | 设计 | 张廷中 | 建设单位 | 洛阳碧成置业有限公司 | | | 阶段 | 报建图 | 专业 | 建筑 |
| 审核 | 崔文 | 校对 | 张平 | 项目名称 | 洛阳星悦花园7#楼 | | | 图号 | J6 | 日期 | 2021.09 |
| 项目负责人 | 崔文 | 专业负责 | 张廷中 | 比例 | 1:100 | | | 五~十层平面图 | | | |
| 版本号 | | | | | | | | | | | |

| | |
|-----|--|
| 给排水 | |
| 暖通 | |
| 结构 | |
| 电气 | |

| | |
|----|--|
| 方案 | |
| 建筑 | |
| 结构 | |
| 电气 | |

| | |
|------|---------------|
| 设计 | 0757-29917645 |
| 联系电话 | |

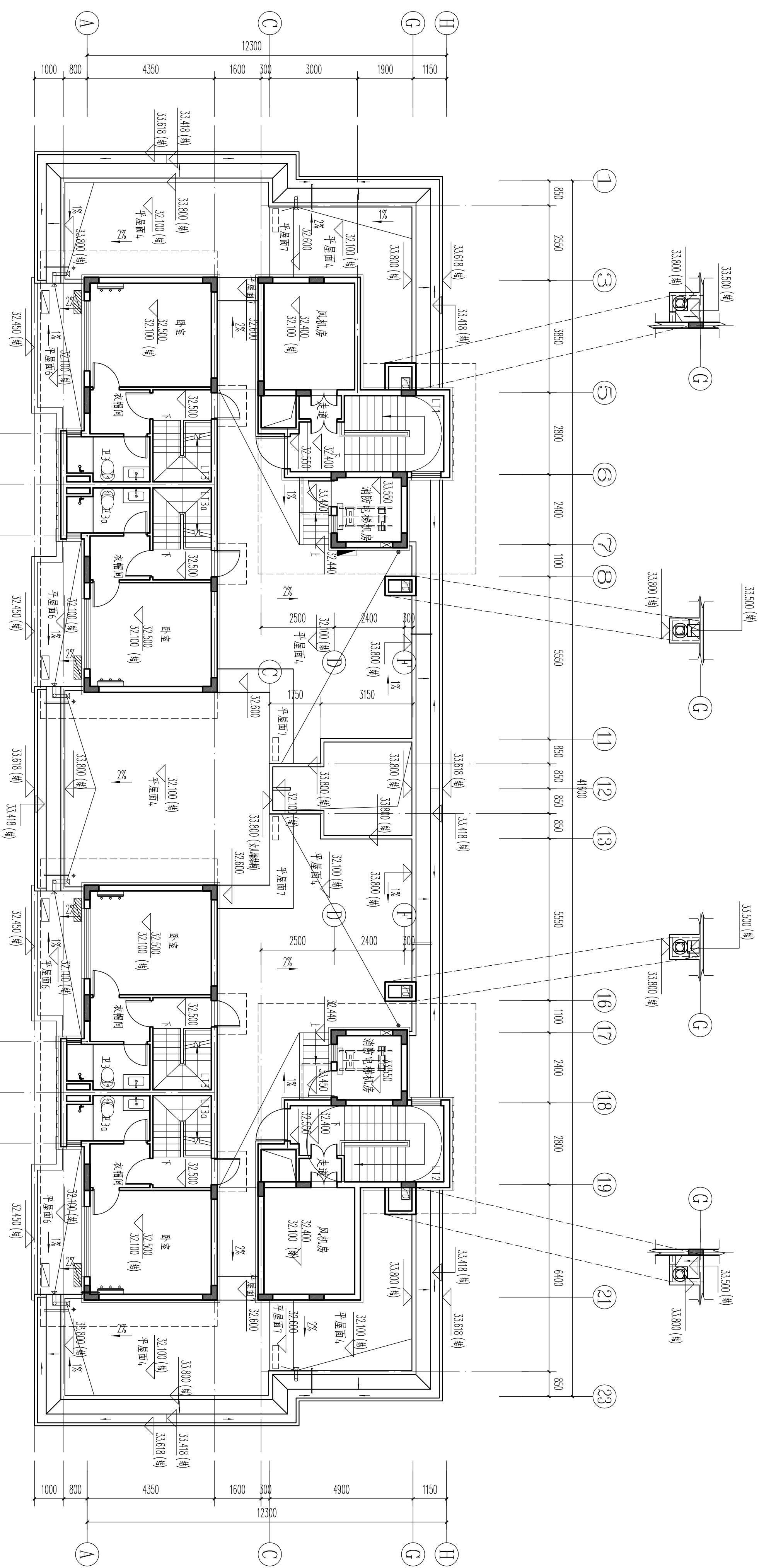


| 层数 | 标高H | 层高 |
|------|-----------|-------|
| 复式屋顶 | 35.350(梯) | 3.250 |
| 屋面 | 32.100(梯) | 2.850 |
| 11层 | 28.250 | 2.900 |
| 10层 | 26.350 | 2.900 |
| 9层 | 23.450 | 2.900 |
| 8层 | 20.550 | 2.900 |
| 7层 | 17.650 | 2.900 |
| 6层 | 14.750 | 2.900 |
| 5层 | 11.850 | 2.900 |
| 4层 | 8.950 | 2.900 |
| 3层 | 6.050 | 2.900 |
| 2层 | 3.150 | 2.900 |
| 1层 | 0.000 | 3.150 |

十一层平面图 1:100

| | | | | | | | | |
|----------------------|-----|------|-----|------|------------|-------|---------|----------|
| 广东博意建筑设计院有限公司 | | | | 证书编号 | A244015844 | 审查批准号 | | |
| 审定 | 汪海灵 | 校对 | 张延中 | 建设单位 | 洛阳碧成置业有限公司 | 工程号 | 010007 | |
| 审核 | 崔文 | 设计 | 张平 | 项目名称 | 洛阳星悦花园7#楼 | 阶段 | 报建图 | |
| 项目负责 | 崔文 | 专业负责 | 张延中 | 比例 | 1:100 | 日期 | 2021.09 | |
| | | | | | | | 版本号 | 20210401 |

| | |
|------|---------------|
| 给排水 | |
| 暖通 | |
| 结构 | |
| 电气 | |
| 设计 | |
| 联系电话 | 0757-29917645 |



| 层数 | 标高H | 层高 |
|------|-----------|-------|
| 复式屋顶 | 35.350(梯) | |
| 11层 | 29.250 | 2.850 |
| 10层 | 26.350 | 2.900 |
| 9层 | 23.450 | 2.900 |
| 8层 | 20.550 | 2.900 |
| 7层 | 17.650 | 2.900 |
| 6层 | 14.750 | 2.900 |
| 5层 | 11.850 | 2.900 |
| 4层 | 8.950 | 2.900 |
| 3层 | 6.050 | 2.900 |
| 2层 | 3.150 | 2.900 |
| 1层 | 0.000 | 3.150 |

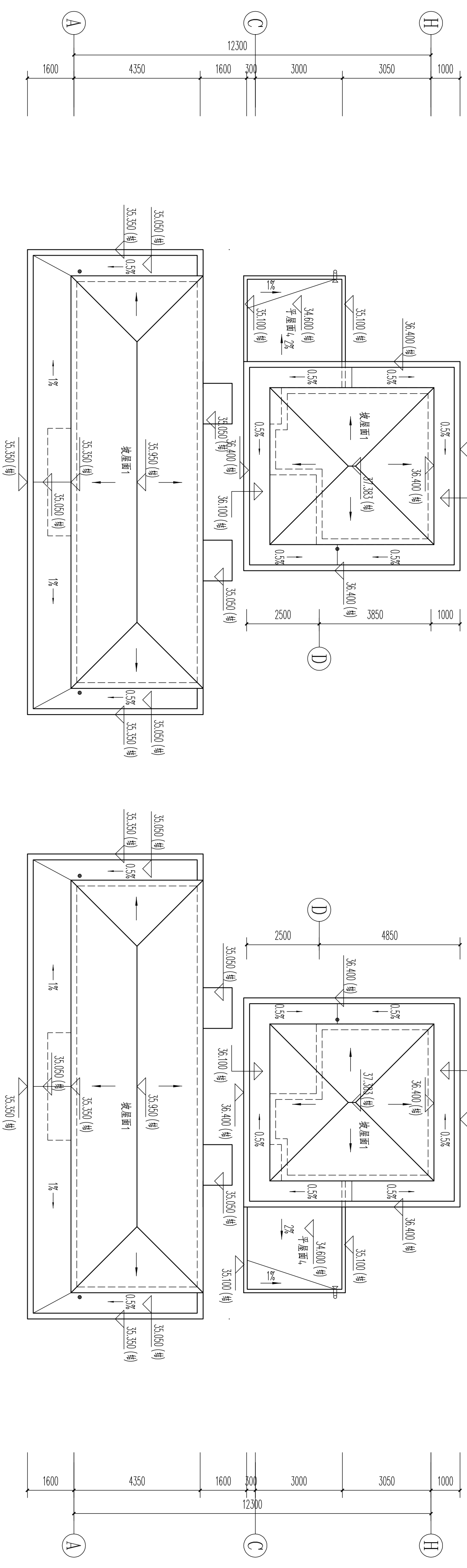
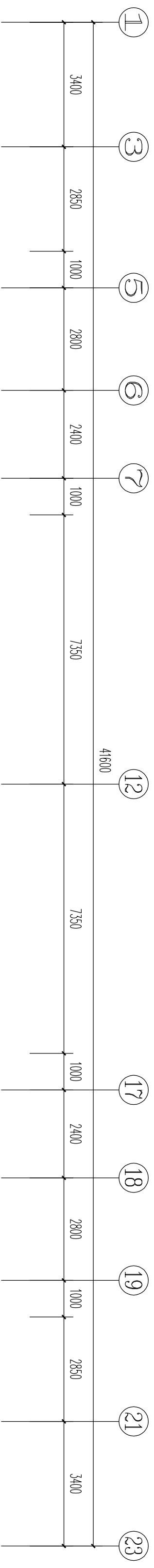
屋面层平面图 1:100

| | | | | | | | | | |
|----------------------|-----|------|------------|---------------|-------|-----|--------|------|------------|
| 广东博意建筑设计院有限公司 | | 证书编号 | A244015844 | 审查批准号 | | 工程号 | 010007 | 项目编号 | 2021040401 |
| 审定 | 汪海灵 | 建设单位 | 洛阳碧成置业有限公司 | 阶段 | 报建图 | 专业 | 建筑 | 日期 | 2021.09 |
| 审核 | 崔文 | 设计 | 张平 | 比例 | 1:100 | 图号 | J8 | 版本号 | |
| 项目负责 | 崔文 | 校对 | 张延中 | 屋面层平面图 | | | | | |
| | | 专业负责 | 张延中 | | | | | | |

| | |
|-----|--|
| 给排水 | |
| 暖通 | |
| 道桥 | |
| 规划 | |

| | |
|----|--|
| 方案 | |
| 建筑 | |
| 结构 | |
| 电气 | |

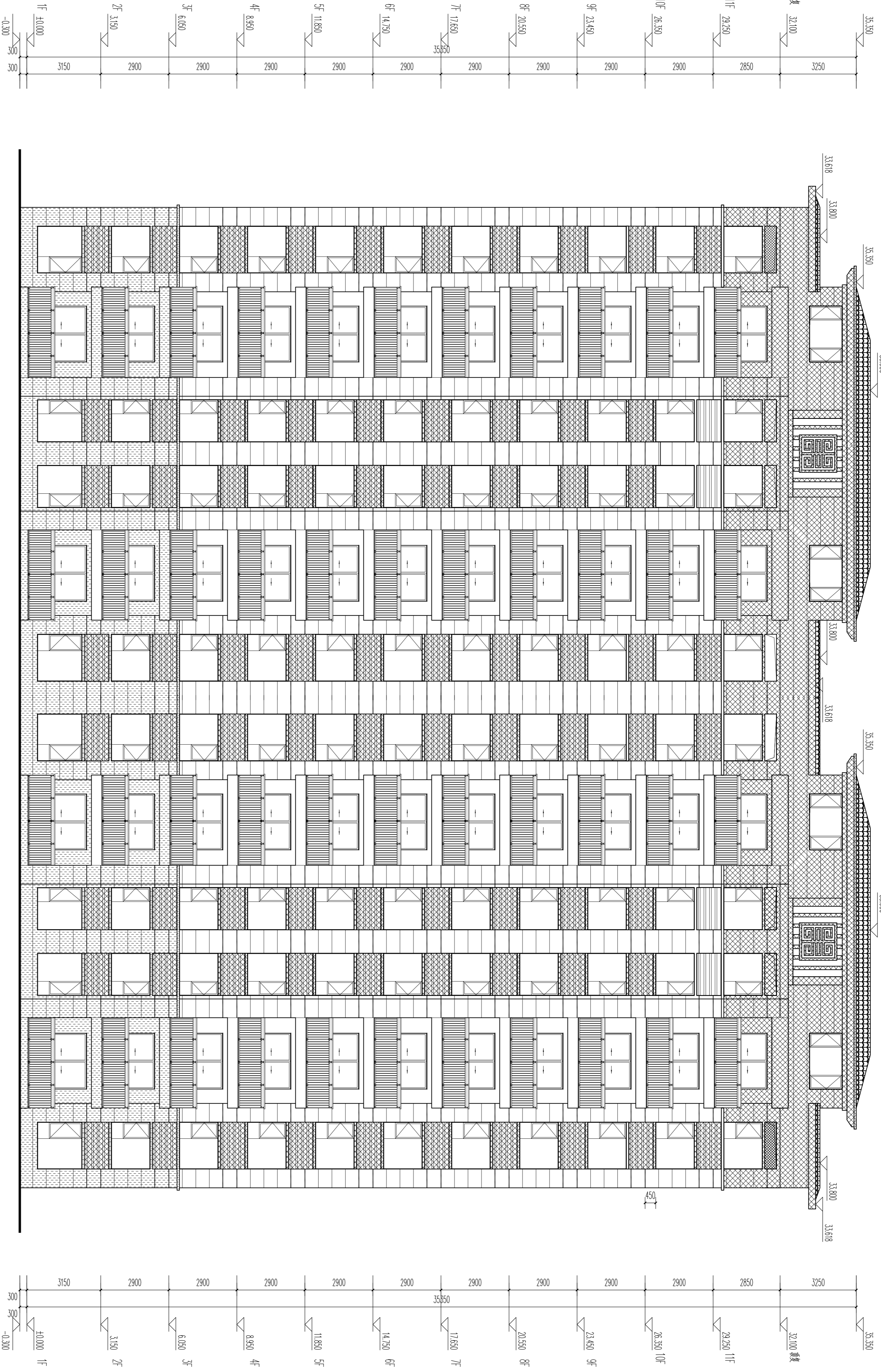
设计
联系电话 0757-29917645



| 层数 | 标高H | 层高 |
|------|-----------|-------|
| 复式屋顶 | 32.100(梯) | 3.250 |
| 屋面 | 29.250 | 2.850 |
| 11层 | 26.350 | 2.900 |
| 10层 | 23.450 | 2.900 |
| 9层 | 20.550 | 2.900 |
| 8层 | 17.650 | 2.900 |
| 7层 | 14.750 | 2.900 |
| 6层 | 11.850 | 2.900 |
| 5层 | 8.950 | 2.900 |
| 4层 | 6.050 | 2.900 |
| 3层 | 3.150 | 2.900 |
| 2层 | 0.000 | 3.150 |

复式屋顶平面图 1:100

| | | | | | | | | | | | |
|----------------------|-----|------|-----|----------------|------------|-------|--|-----|---------|------|------------|
| 广东博意建筑设计院有限公司 | | | | 证书编号 | A244015844 | 审查批准号 | | 工程号 | 010007 | 项目编号 | |
| 审定 | 汪海灵 | 设计 | 张延中 | 建设单位 | 洛阳碧成置业有限公司 | | | 阶段 | 报建图 | 项目号 | 2021040401 |
| 审核 | 崔文 | 校对 | 张平 | 项目名称 | 洛阳星悦花园7#楼 | | | 专业 | 建筑 | 版本号 | |
| 项目负责人 | 崔文 | 专业负责 | 张延中 | 比例 | 1:100 | | | 日期 | 2021.09 | | |
| | | | | 复式屋顶平面图 | | | | | | | |



①

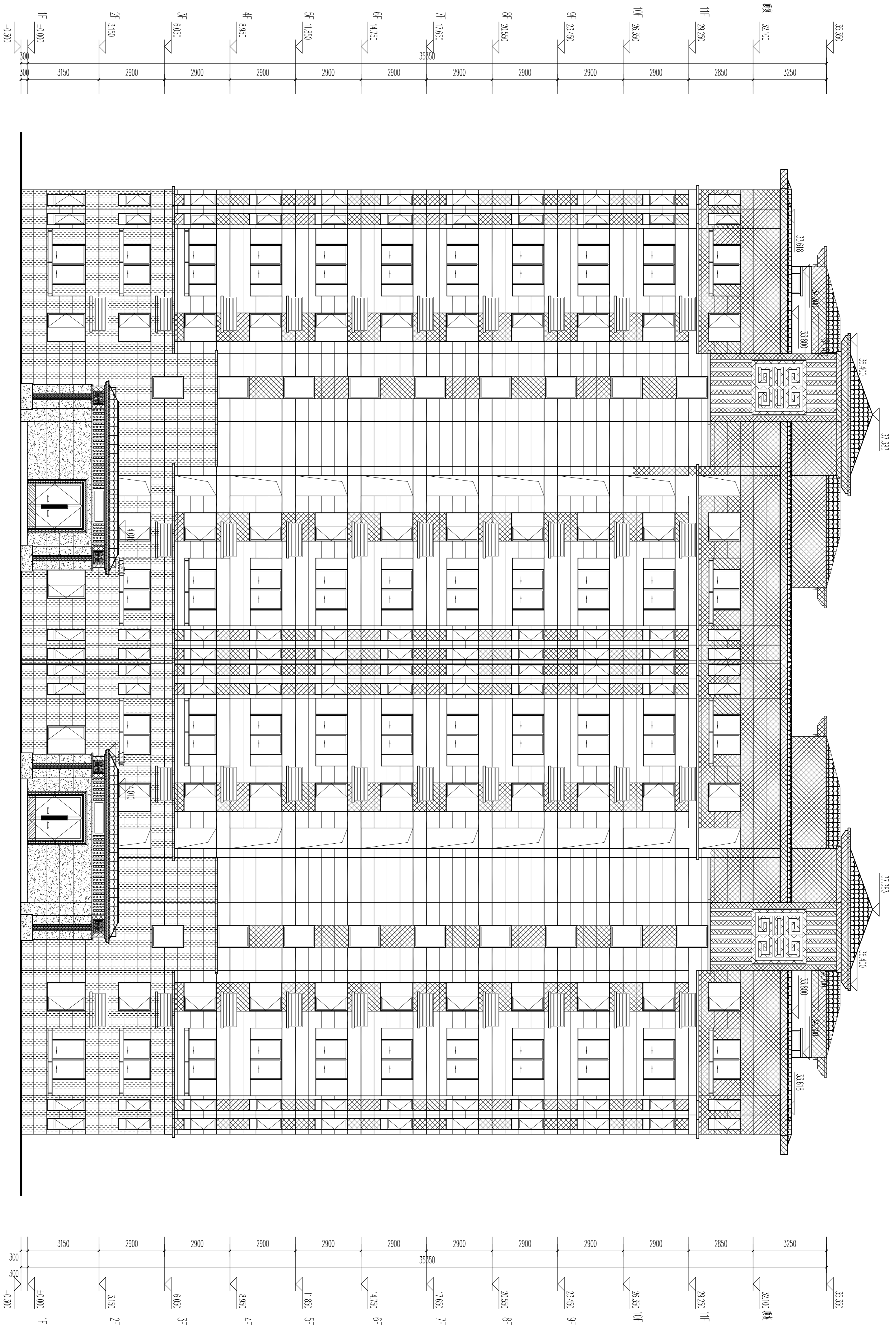
①~②3轴立面图 1:100

②3

| | | | | | | | | | |
|----------------------|-----|-----|------------|-------------------|-----|--------------------|---------|-----------------|------------------|
| 广东博意建筑设计院有限公司 | | | | | | 证书编号 A244015844 | 审查批准号 | 工程号 00007 | 项目号 207104001 |
| 审定 项目负责 | 汪海采 | 汪海采 | 校对 设计负责 | 张廷坤 | 张廷坤 | 1:100 | 2021.08 | 项目日期 2021.08 | 版本号 |
| 审核 项目负责 | 张廷坤 | 张廷坤 | 设计 专业负责 | 张廷坤 | 张廷坤 | 1:100 | 2021.08 | 项目日期 2021.08 | 版本号 |
| 项目名称 洛阳鼎晟花园7#楼 | | | | 建设单 洛阳鼎晟置业有限公司 | | 比例 1:100 | | 日期 2021.08 | |

设计
联系电话
0757-29917645

| | | | |
|----|--|-----|--|
| 方案 | | 给排水 | |
| 建筑 | | 暖通 | |
| 结构 | | 电气 | |
| 电气 | | 景观 | |

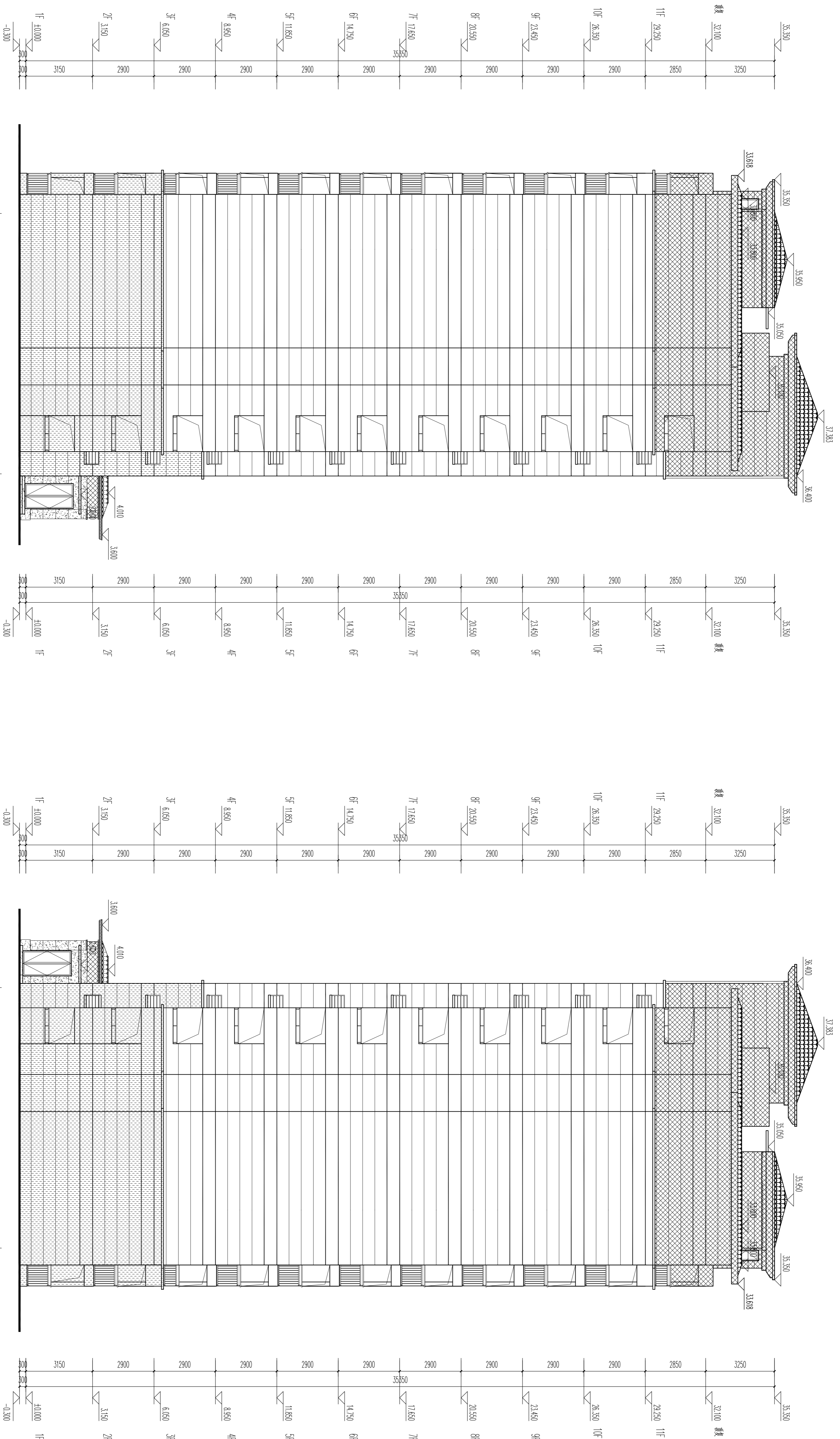


23

23~1轴立面图 1:100

1

| | | | | | |
|----------------------|-----|------|------------|-------|----------|
| 广东博意建筑设计院有限公司 | | 证书编号 | A244015844 | 审查批准号 | |
| 审定 | 汪海英 | 建设单位 | 项目名称 | 工程号 | 00007 |
| 审核 | 徐文 | 设计 | 张平 | 专业 | 建筑 |
| 项目负责 | 崔文 | 专业负责 | 张廷书 | 日期 | 2021.09 |
| | | 比例 | 1:100 | 项目号 | 20210901 |
| | | | | 版本号 | |

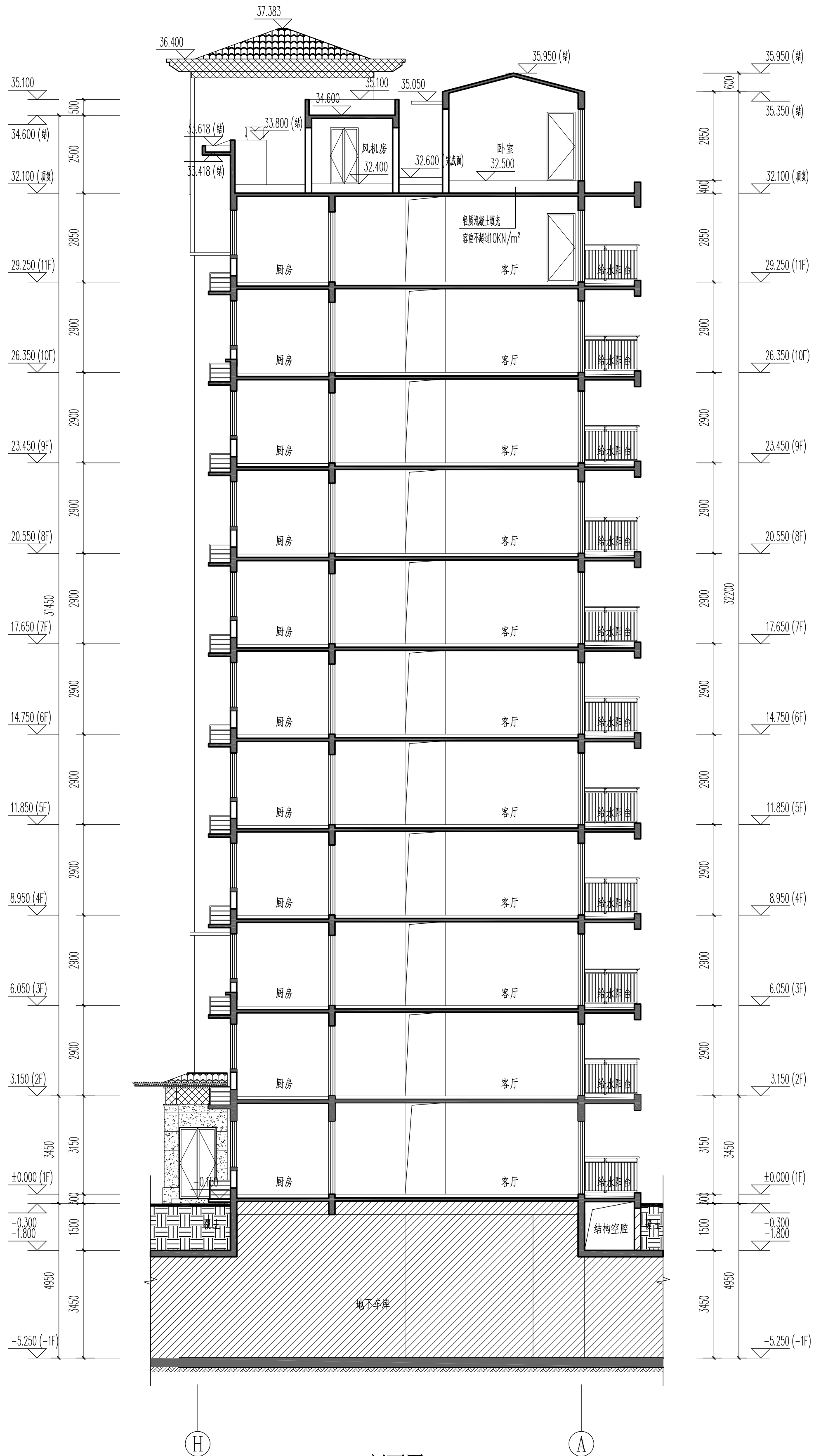


①~⑧轴立面图 1:100

⑧~①轴立面图 1:100

| | | | | | | |
|----------------------|-------|----------------|------------|----------------|---------|----------|
| 广东博意建筑设计院有限公司 | | 证书编号 | A244015844 | 审查批准号 | 010007 | 项目册 |
| 审定 | 注册建筑师 | 建设单位 | 洛阳博意置业有限公司 | 专业 | 建筑 | 20100401 |
| 审核 | 设计 | 项目名称 | 洛阳星苑花园7#楼 | 图号 | J12 | 版本号 |
| 项目负责 | 专业负责 | 比例 | 1:100 | 日期 | 2010.09 | |
| | | ①~⑧轴立面图 | | ⑧~①轴立面图 | | |

| | | | | | |
|------------|---------------|----|--|-----|--|
| 设计 联系电话 | 0757-29917645 | 方案 | | 给排水 | |
| | | 建筑 | | 暖通 | |
| | | 结构 | | 道桥 | |
| | | 电气 | | 规划 | |



1-1剖面图 1:100

| | | | | | | | | | | | |
|---------------|-----|---|------|-----|------|------------|-----------|--|-----|---------|------------|
| 广东博意建筑设计院有限公司 | | | | | 证书编号 | A244015844 | 审查批准号 | | 工程号 | 01D007 | 项目号 |
| | | | | | 建设单位 | 洛阳碧成置业有限公司 | | | 阶段 | 报建图 | 2021040401 |
| 审定 | 汪海灵 | 江 | 校对 | 张延中 | 十 | 项目名称 | 洛阳星悦花园7#楼 | | | 专业 | 建筑 |
| 审核 | 崔文 | 崔 | 设计 | 张平 | 张 | 比例 | 1:100 | | | 图号 | J13 |
| 项目负责 | 崔文 | 崔 | 专业负责 | 张延中 | 十 | 1-1剖面图 | | | 日期 | 2021.09 | 版本号 |