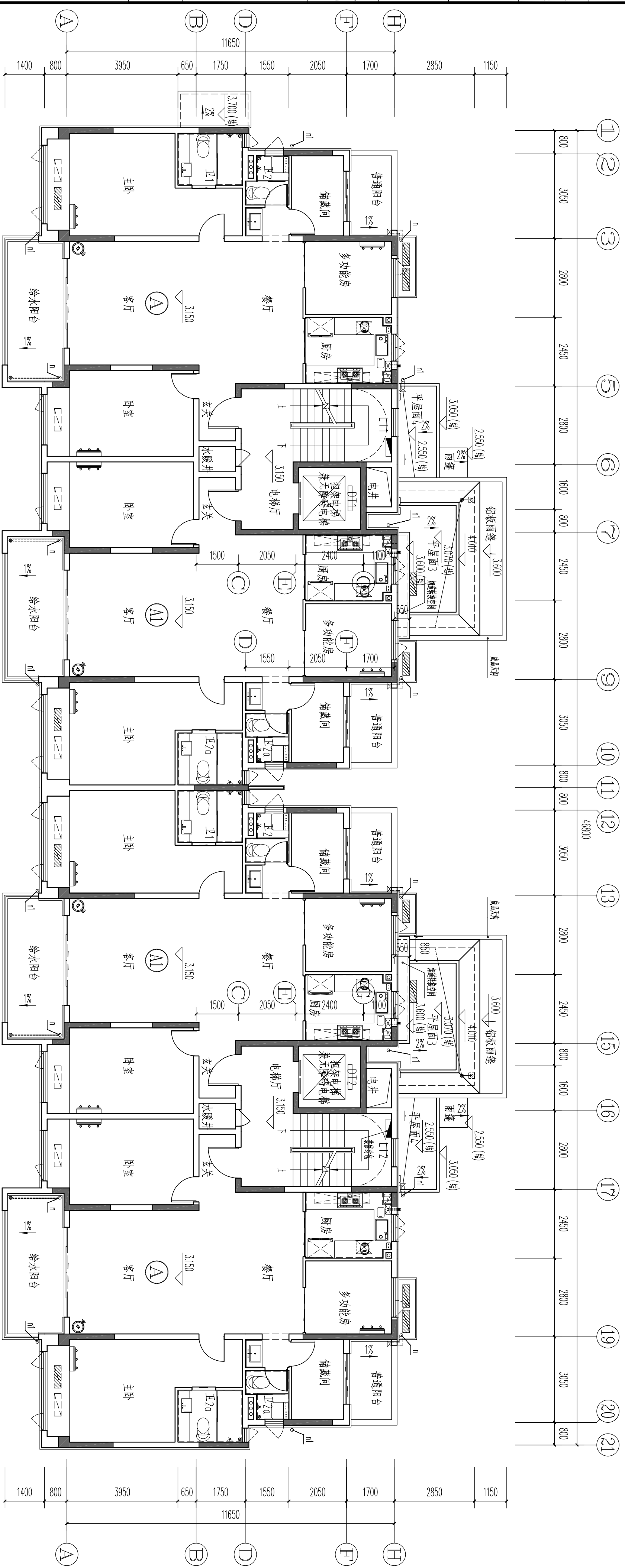


给排水	
暖通	
规划	

方案	
建筑	
结构	
电气	

设计	0757-29917645
联系电话	



二层平面图 1:100

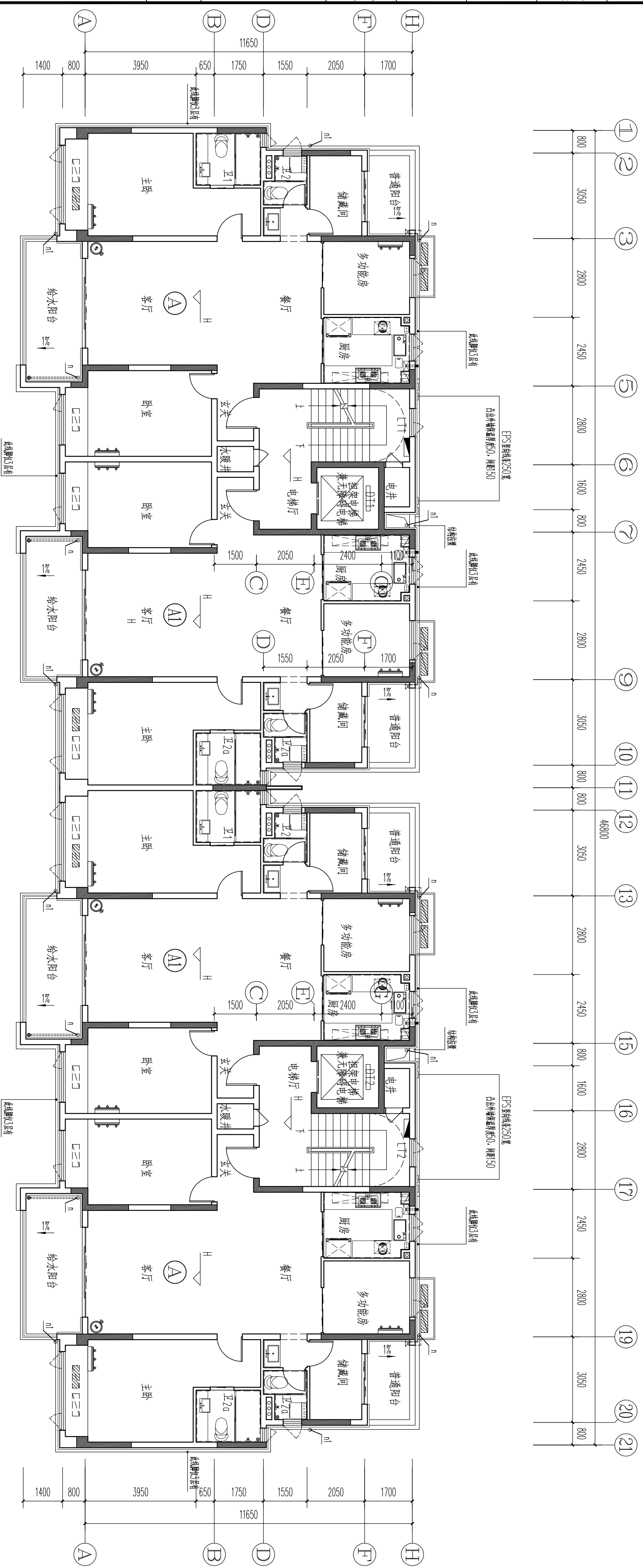
层数	标高	层高
屋面	26.300(±)	
9层	23.450	2.850
8层	20.550	2.900
7层	17.650	2.900
6层	14.750	2.900
5层	11.850	2.900
4层	8.950	2.900
3层	6.050	2.900
2层	3.150	2.900
1层	0.000	3.150

广东博意建筑设计院有限公司				证书编号	A244015844	审查批准号		工程号	010027	项目编号	
审定	汪海灵	设计	张延中	建设单位	洛阳碧成置业有限公司			阶段	报建图	项目号	2021040401
审核	崔文	校对	张平	项目名称	洛阳星悦花园9#楼			专业	建筑	版本号	
项目负责人	崔文	专业负责	张延中	比例	1:100			日期	2021.09		
二层平面图											

给排水	
暖通	
桥梁	
规划	

方案	
建筑	
结构	
电气	

设计	0757-29917645
联系电话	



层数	标高H	层高
屋面	26.300(±)	2.850
9层	23.450	2.850
8层	20.550	2.900
7层	17.650	2.900
6层	14.750	2.900
5层	11.850	2.900
4层	8.950	2.900
3层	6.050	2.900
2层	3.150	2.900
1层	0.000	3.150

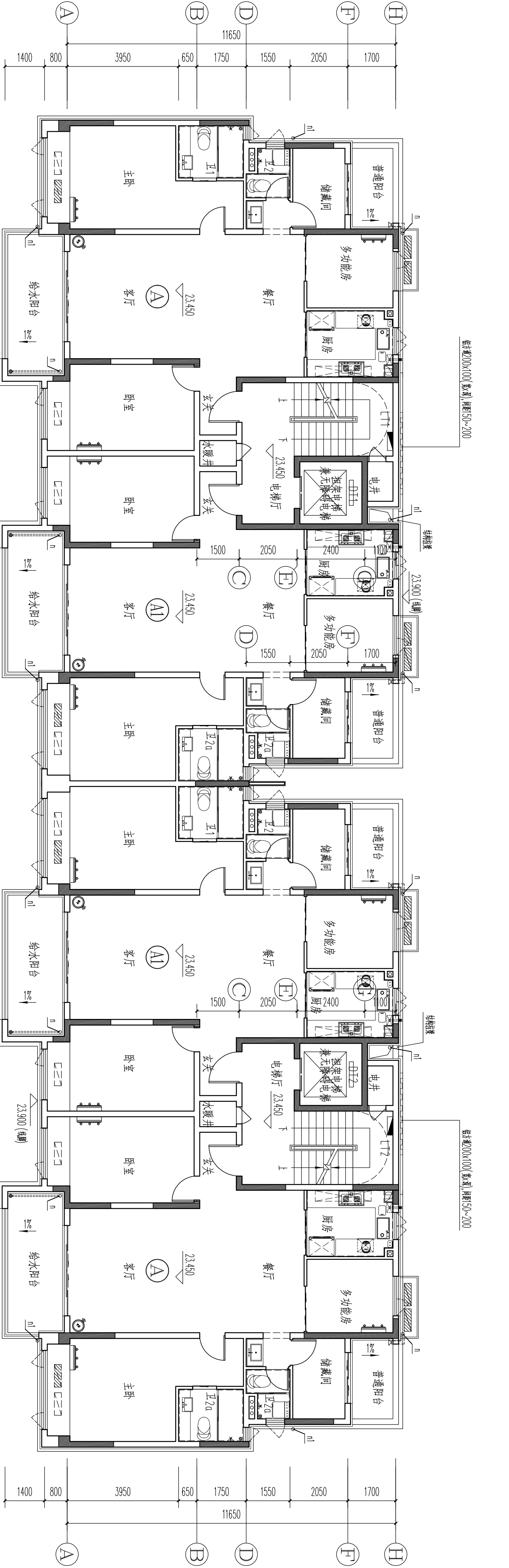
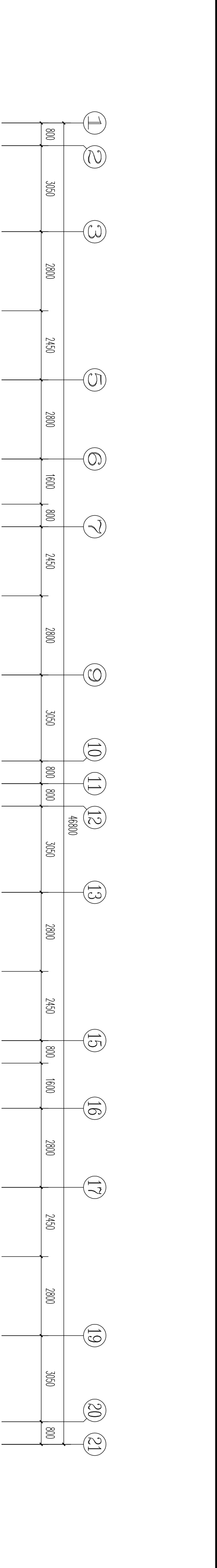
三~八层平面图 1:100

广东博意建筑设计院有限公司		证书编号	A244015844	审查批准号		工程号	010027	项目编号	010027
审定	汪海灵	建设单位	洛阳碧成置业有限公司			阶段	报建图	项目名称	洛阳星悦花园9#楼
审核	崔文	校对	张平			专业	建筑	设计	张廷中
项目负责	崔文	设计	张廷中			比例	1:100	日期	2021.09
								三~八层平面图	
								版本号	

给排水	
暖通	
规划	

方案	
建筑	
结构	
电气	

设计	0757-29917645
联系电话	



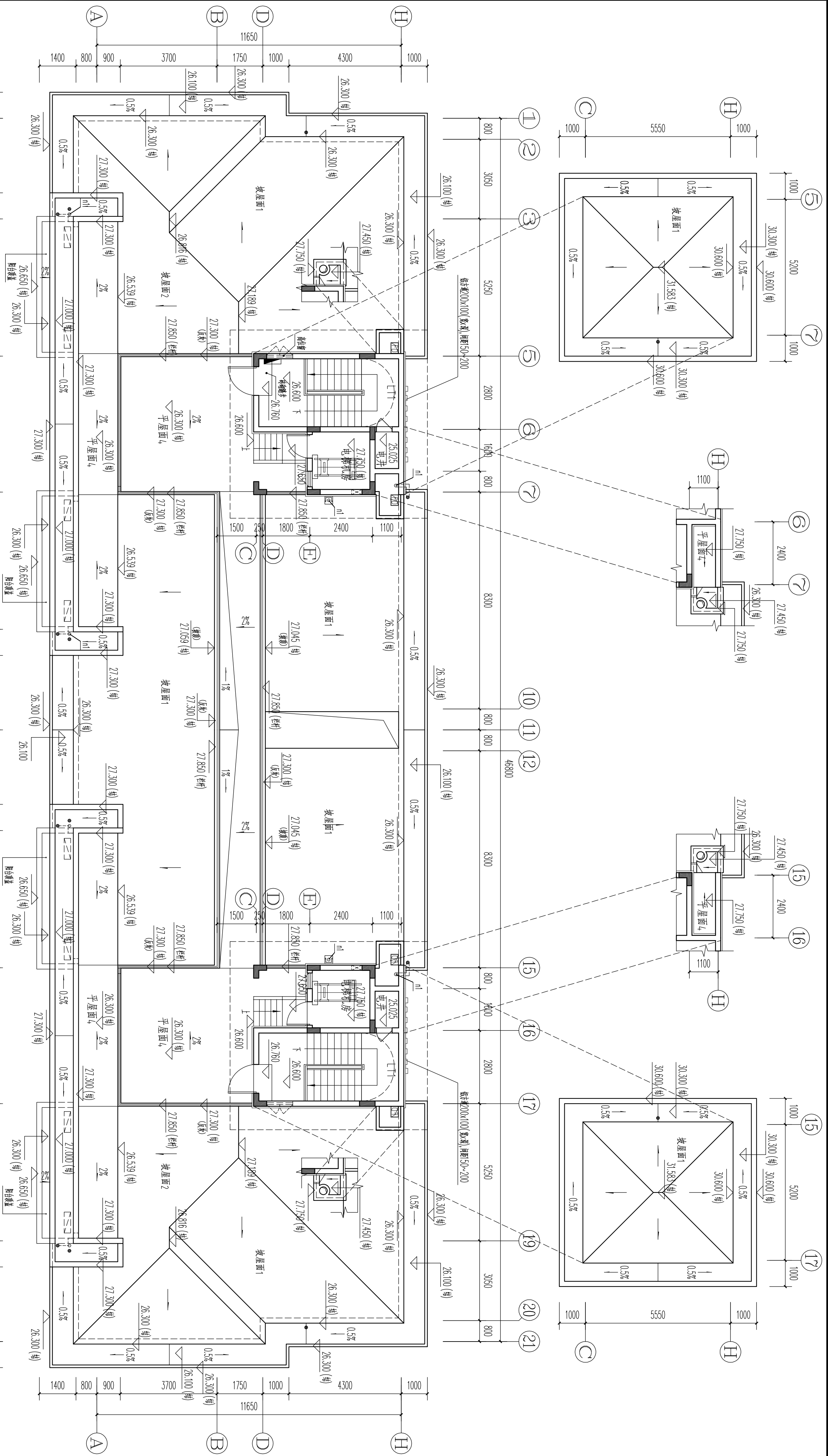
层数	标高H	层高
屋面	26.300	
9层	23.450	2.900
8层	20.550	2.900
7层	17.650	2.900
6层	14.750	2.900
5层	11.850	2.900
4层	8.950	2.900
3层	6.050	2.900
2层	3.150	2.900
1层	0.000	3.150

九层平面图 1:100

广东博意建筑设计院有限公司		证书编号	A244015844	审查批准号		工程号	010027	项目编号	2021040401
审定	汪海灵	建设单位	洛阳碧成置业有限公司	阶段	报建图	专业	建筑	日期	2021.09
审核	崔文	设计	张平	比例	1:100	图号	J5	版本号	
项目负责	崔文	校对	张廷中	九层平面图					

给排水	
暖通	
结构	
电气	
其他	

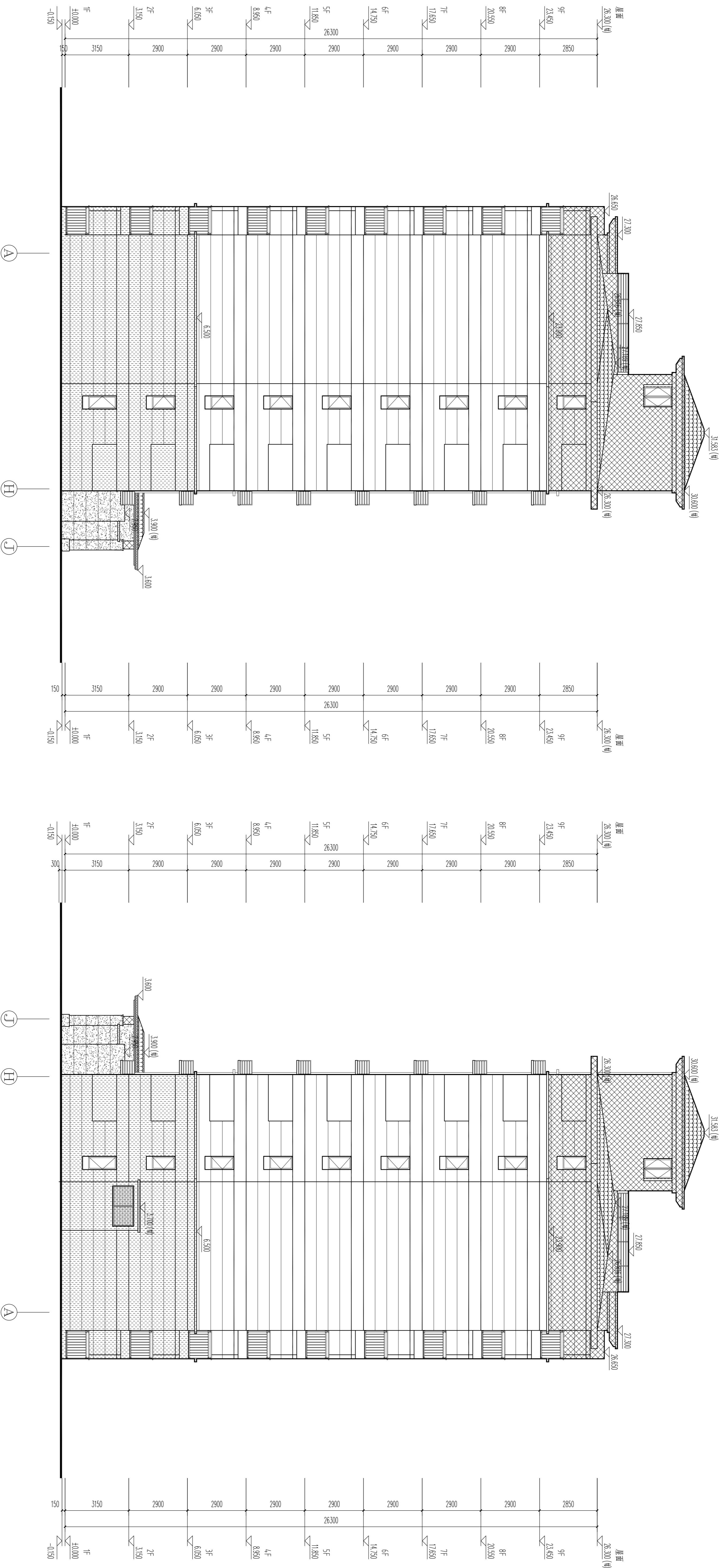
设计
联系电话 0757-29917645



层数	标高	层高
屋面	26.300	2.900
9层	23.450	2.850
8层	20.550	2.900
7层	17.650	2.900
6层	14.750	2.900
5层	11.850	2.900
4层	8.950	2.900
3层	6.050	2.900
2层	3.150	2.900
1层	0.000	3.150

屋顶层平面图 1:100

广东博意建筑设计院有限公司		证书编号	A244015844	审查批准号		工程号	010027	项目号	20210401
审定	汪海灵	建设单位	洛阳碧成置业有限公司	阶段	报建图	专业	建筑	版本号	20210401
审核	崔文	设计	张平	日期	2021.09				
项目负责	崔文	专业负责	张延中						

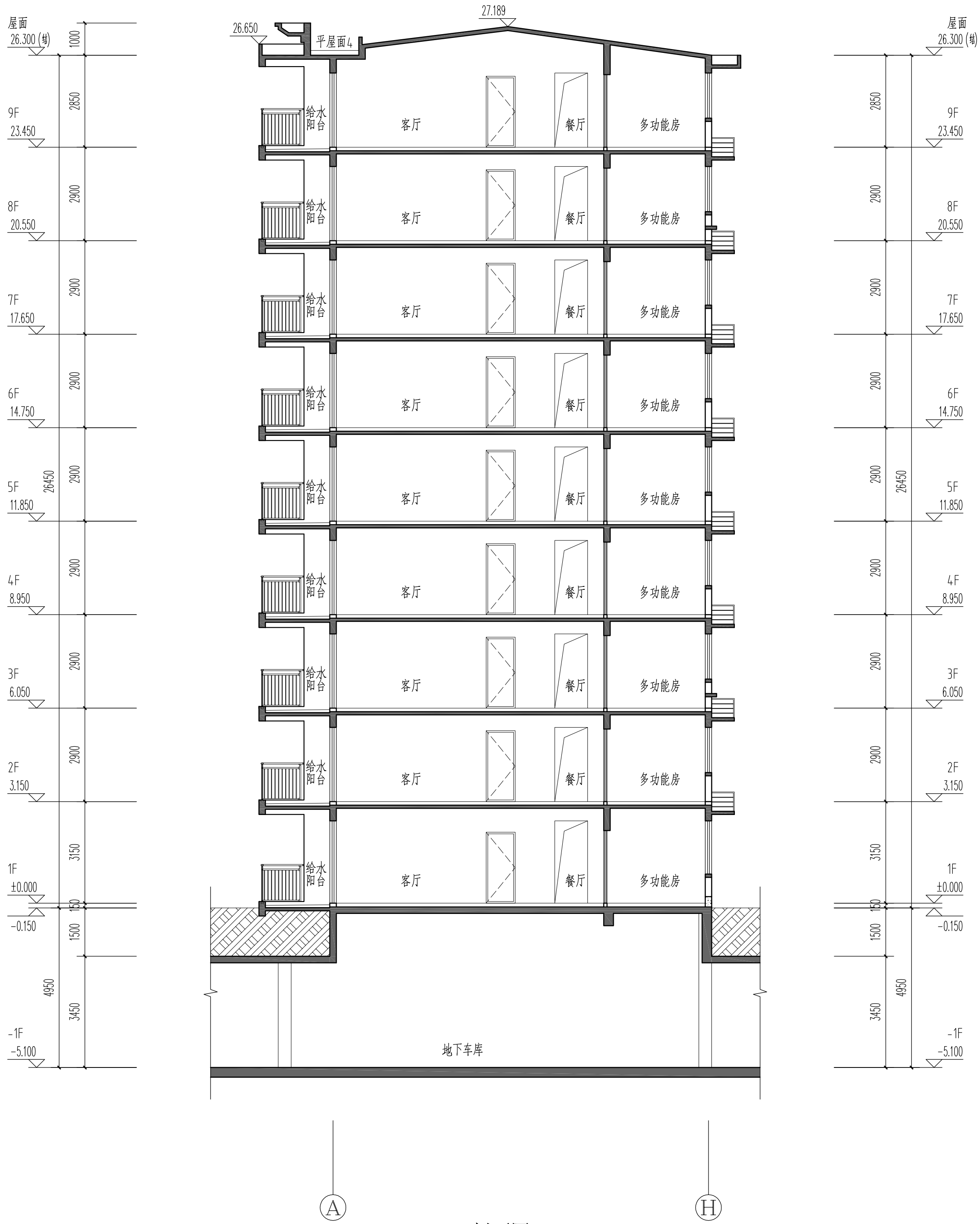


①~④轴立面图 1:100

④~①轴立面图 1:100

广东博意建筑设计院有限公司		证书编号	A244015844	审查批准号		工程号	00027	项目号	20709401
审定	汪海梁	建设单位	洛阳博意置业有限公司	设计	张延中	阶段	初设	专业	建筑
审核	张延中	设计	张延中	校核	张延中	日期	2021.09	版本号	版本号
项目负责	张延中	专业负责	张延中	比例	1:100	图号	J9		
		轴立面图、轴立面图		轴立面图					

设计 联系电话	0757-29917645	方案		给排水	
		建筑		暖通	
		结构		电气	
		电气		规划	



1-1剖面图 1:100

广东博意建筑设计院有限公司					证书编号	A244015844	审查批准号		工程号	01D027	项目号
					建设单位	洛阳碧成置业有限公司			阶段	报建图	2021040401
审定	汪海灵	<i>汪海灵</i>	校对	张延中	<i>张延中</i>	项目名称	洛阳星悦花园9#楼			专业	建筑
审核	崔文	<i>崔文</i>	设计	张平	<i>张平</i>	比例	1:100			图号	J10
项目负责	崔文	<i>崔文</i>	专业负责	张延中	<i>张延中</i>	1-1剖面图			日期	2021.09	版本号