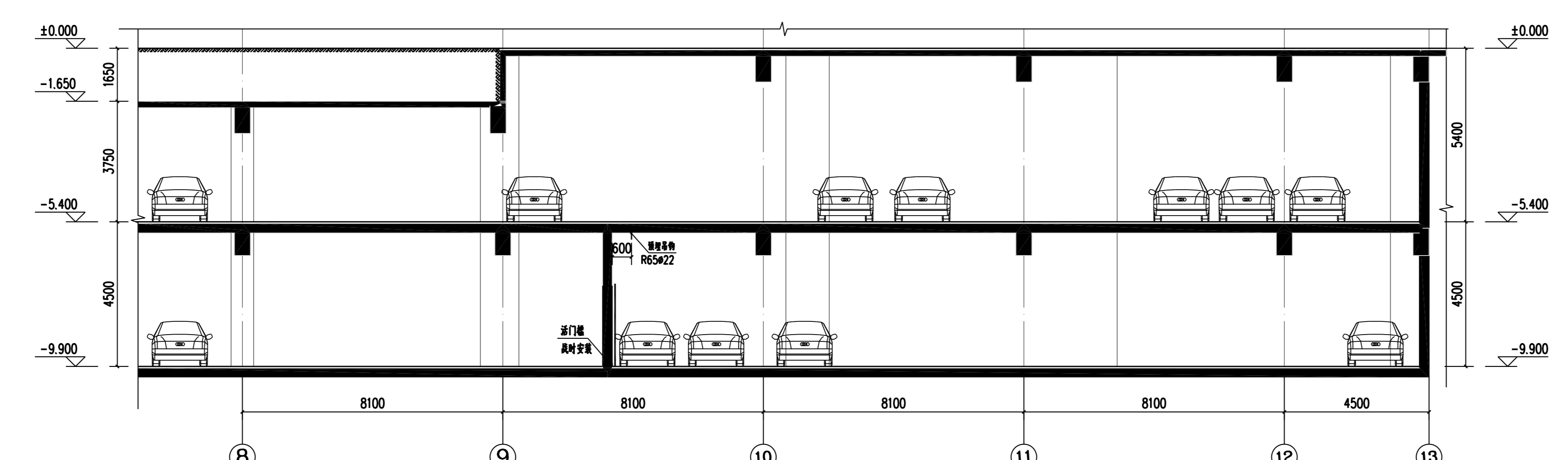


1. 地下室总建筑面积: 38820.20㎡
 2. 二期地下室总建筑面积: 6311.52㎡
 3. 本期总建筑面积: 32508.70㎡
 4. 本期地下停车位: 1005 (其中11个微型车位, 9个普通车位)
 5. 本期停车位: 74
 6. 主楼地下部分: 详见主楼施工图

| 类别 | 姓名 | 签名 |
|------|-----|------------|
| 批准 | 王田亮 | <i>王田亮</i> |
| 项目负责 | 鲁思明 | <i>鲁思明</i> |
| 审核 | 高振涛 | <i>高振涛</i> |
| 专业负责 | 赵冰 | <i>赵冰</i> |
| 校对 | 张伟涛 | <i>张伟涛</i> |
| 设计 | 任金生 | <i>任金生</i> |
| 制图 | | |

| 建筑 | 电气 |
|-----|----|
| 结构 | 暖通 |
| 给排水 | |

注册单位: 华耀城集团
 项目名称: 洛阳·华耀城·美林市场项目
 子项目名称: 5#地块
 设计编号: 93111A-323-11-5
 当前版本: 第1版 第0次修改
 比例: 1:100
 出图日期: 2022.05



2-2剖面图 1:100

河南三建建设集团有限公司
 Henan No.3 Construction Group Co.Ltd
 建筑工程: 甲级 证书编号: A141022156
 人防工程: 甲级 证书编号: A141022156
 中国 洛阳 军威路1号
 No.1 Junwei Road, Luoyang city, China
 Tel: 0379-60116706

设计单位 DESIGN
 河南三建建设集团有限公司
 Henan No.3 Construction Group Co.Ltd
 建筑工程: 甲级 证书编号: A141022156
 人防工程: 甲级 证书编号: A141022156
 中国 洛阳 军威路1号
 No.1 Junwei Road, Luoyang city, China
 Tel: 0379-60116706

本图设计内容未经本公司同意不得在其他地方使用, 抄袭及复制, 所有尺寸需以图中标准为准, 不得擅自更改尺寸施工, 如有任何不严谨, 请在施工前与设计师沟通, 未经签名盖章本图无效。