

建筑专业	暖通专业
给排水专业	电气专业
结构专业	消防专业
装饰装修设计	室内环境设计
景观设计	

项目负责人：张永刚
专业负责人：张永刚
设计人：张永刚
审核人：张永刚
批准人：张永刚

设计日期：2023.05.15
设计阶段：初步设计
设计内容：门窗详图

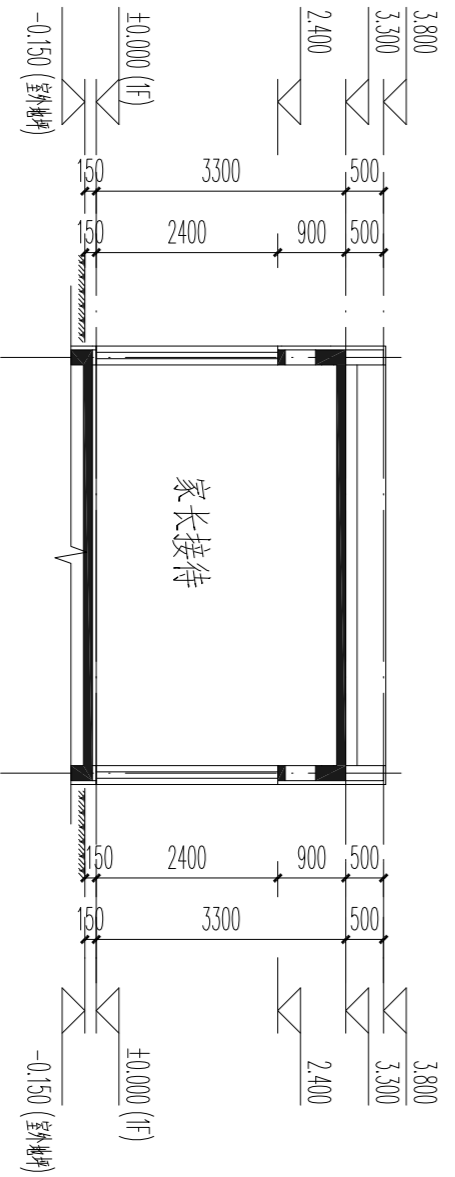
工程名称：洛阳市花园学校建设工程
工程地址：洛阳市花园学校
工程规模：建筑面积 12000 平方米
工程阶段：初步设计

工程名称：洛阳市花园学校建设工程
工程地址：洛阳市花园学校
工程规模：建筑面积 12000 平方米
工程阶段：初步设计

门窗表

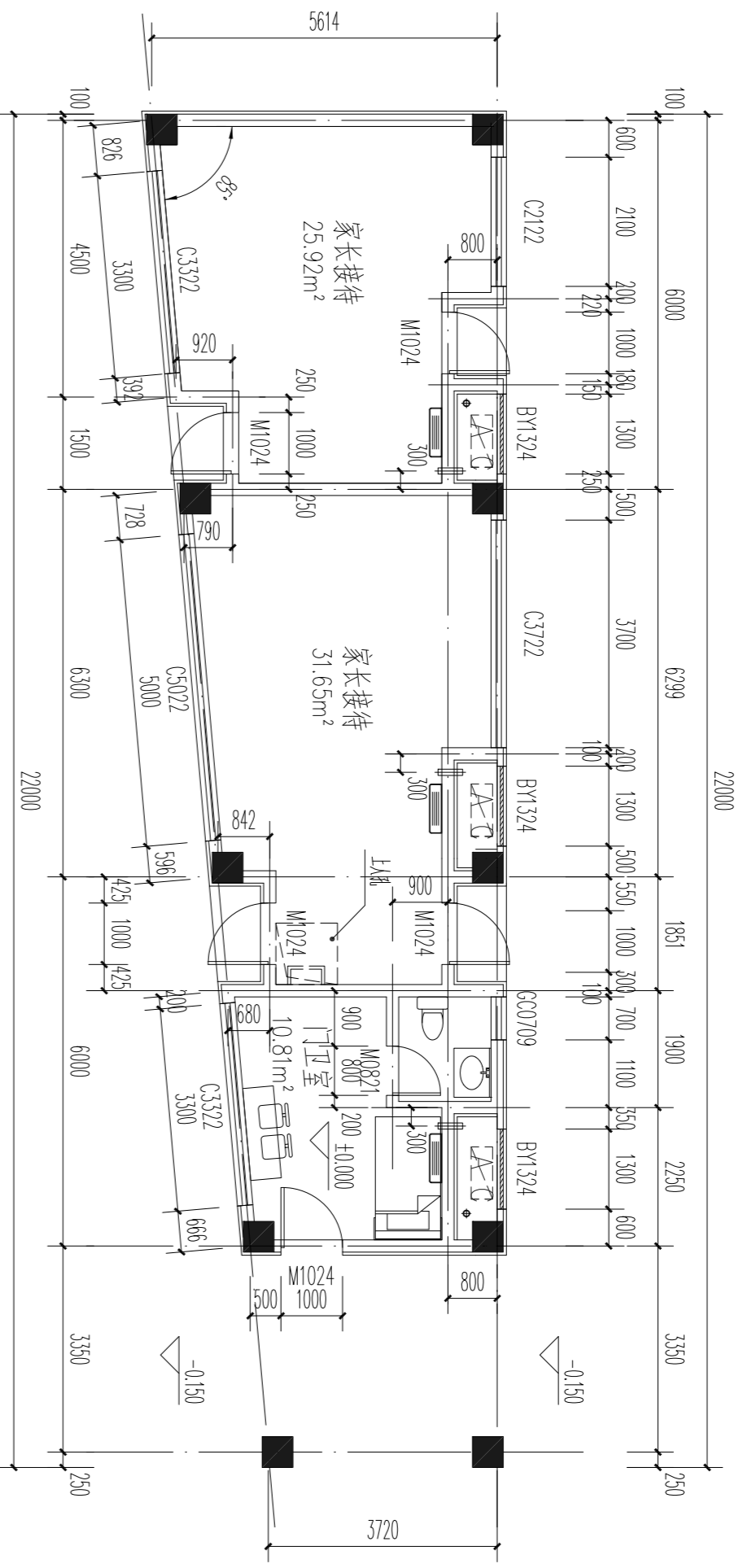
类别	设计编号	洞口尺寸(mm)	数量	图集名称	页次	页次	适用型号	备注
普通门	M0821	800x2100	1	12YJ4-1	79	PM-0821		大框平开门(下悬30度)
	M1024	1000x2100	5					成品钢制普通平开门
	BY1324	1300x1300	3					成品门框
普通窗	C2122	2100x1300	1					
	C3322	3300x1300	2					
	C3722	3700x1300	1					
	C5022	5000x1300	1					
高窗	CC0709	700x1200	1					

1-1剖面图 1:100

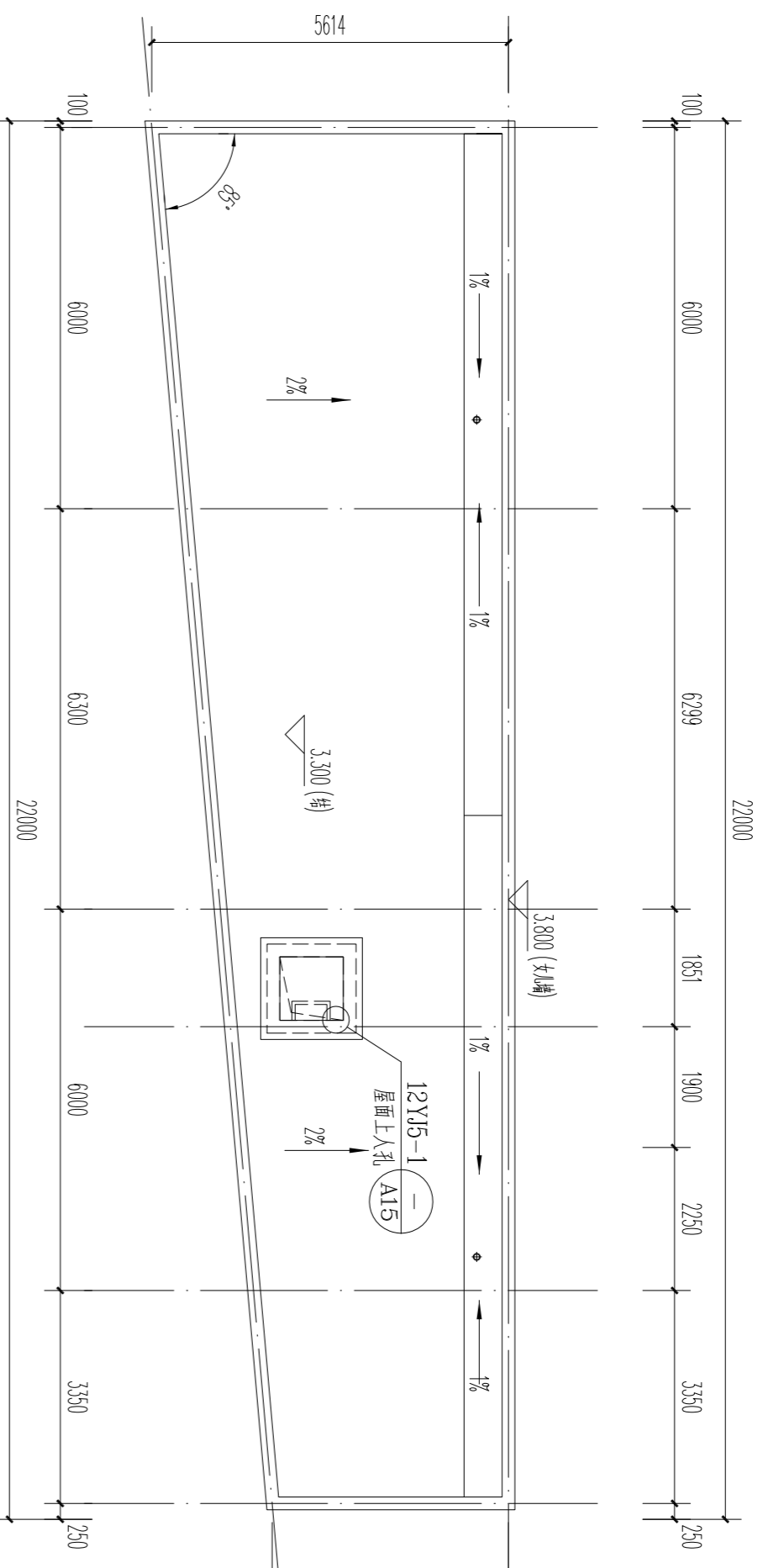


图例：	
	浅灰色涂料
	深灰色涂料

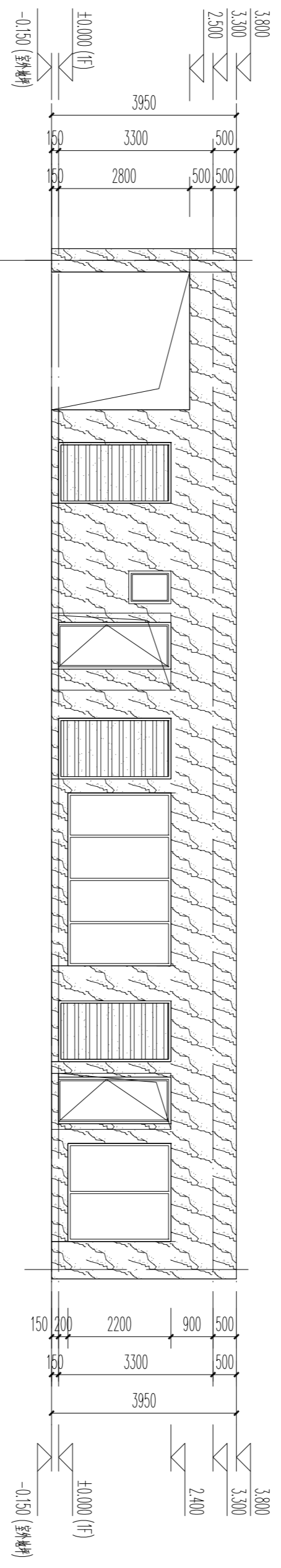
主出入口门卫首层平面图 1:100



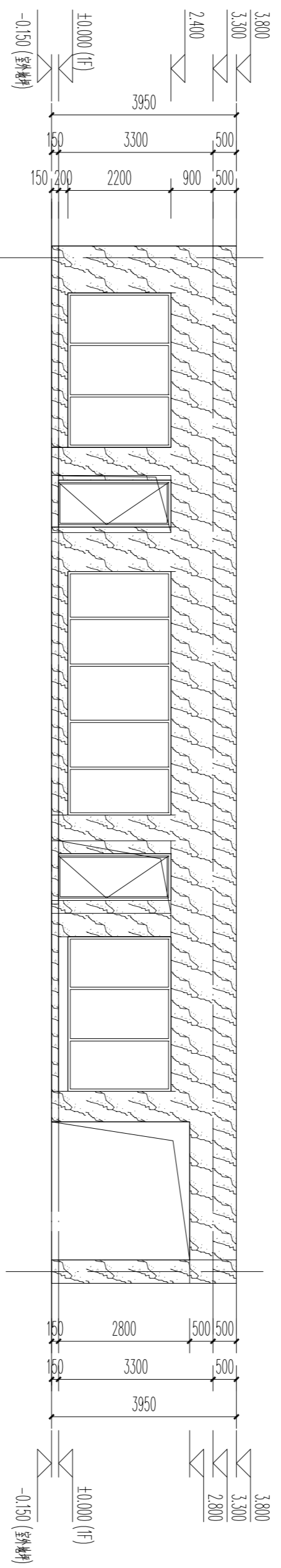
主出入口门屋顶平面图 1:100



主出入口门卫⑥~①轴立面图 1:100



主出入口门卫①~⑥轴立面图 1:100



工程名称	洛阳市花园学校建设工程
工程地址	洛阳市花园学校
工程规模	建筑面积 12000 平方米
工程阶段	初步设计
设计人	张永刚
审核人	张永刚
批准人	张永刚
设计日期	2023.05.15
设计阶段	初步设计
设计内容	门窗详图