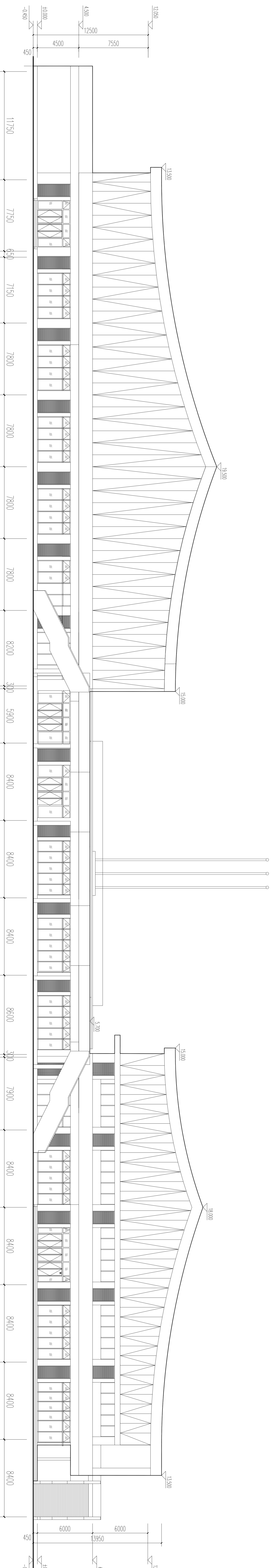


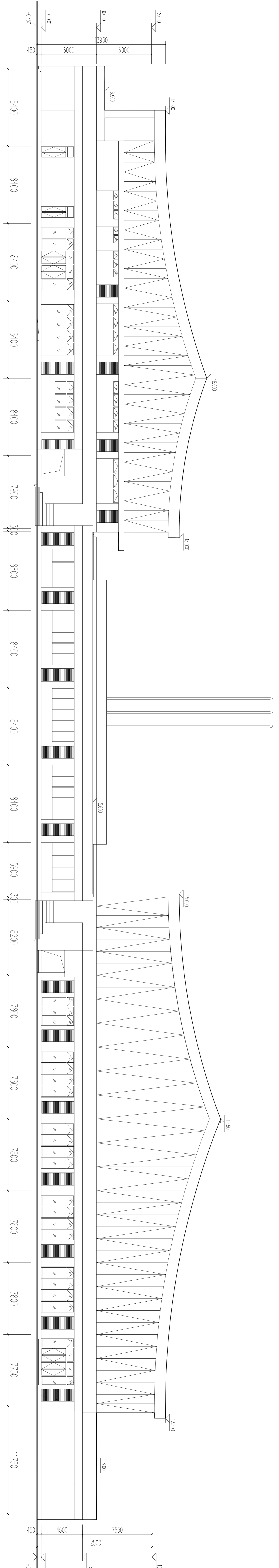
工程名称		专业	
建设单位	天津华汇	暖通专业	暖通专业
设计单位	天津华汇	电气专业	电气专业
设计专业	暖通专业	给排水专业	给排水专业
设计负责人	张立	暖通专业	暖通专业
设计日期	2023.04		

工程名称		专业	
建设单位	天津华汇	暖通专业	暖通专业
设计单位	天津华汇	电气专业	电气专业
设计专业	暖通专业	给排水专业	给排水专业
设计负责人	张立	暖通专业	暖通专业
设计日期	2023.04		

工程名称		专业	
建设单位	天津华汇	暖通专业	暖通专业
设计单位	天津华汇	电气专业	电气专业
设计专业	暖通专业	给排水专业	给排水专业
设计负责人	张立	暖通专业	暖通专业
设计日期	2023.04		



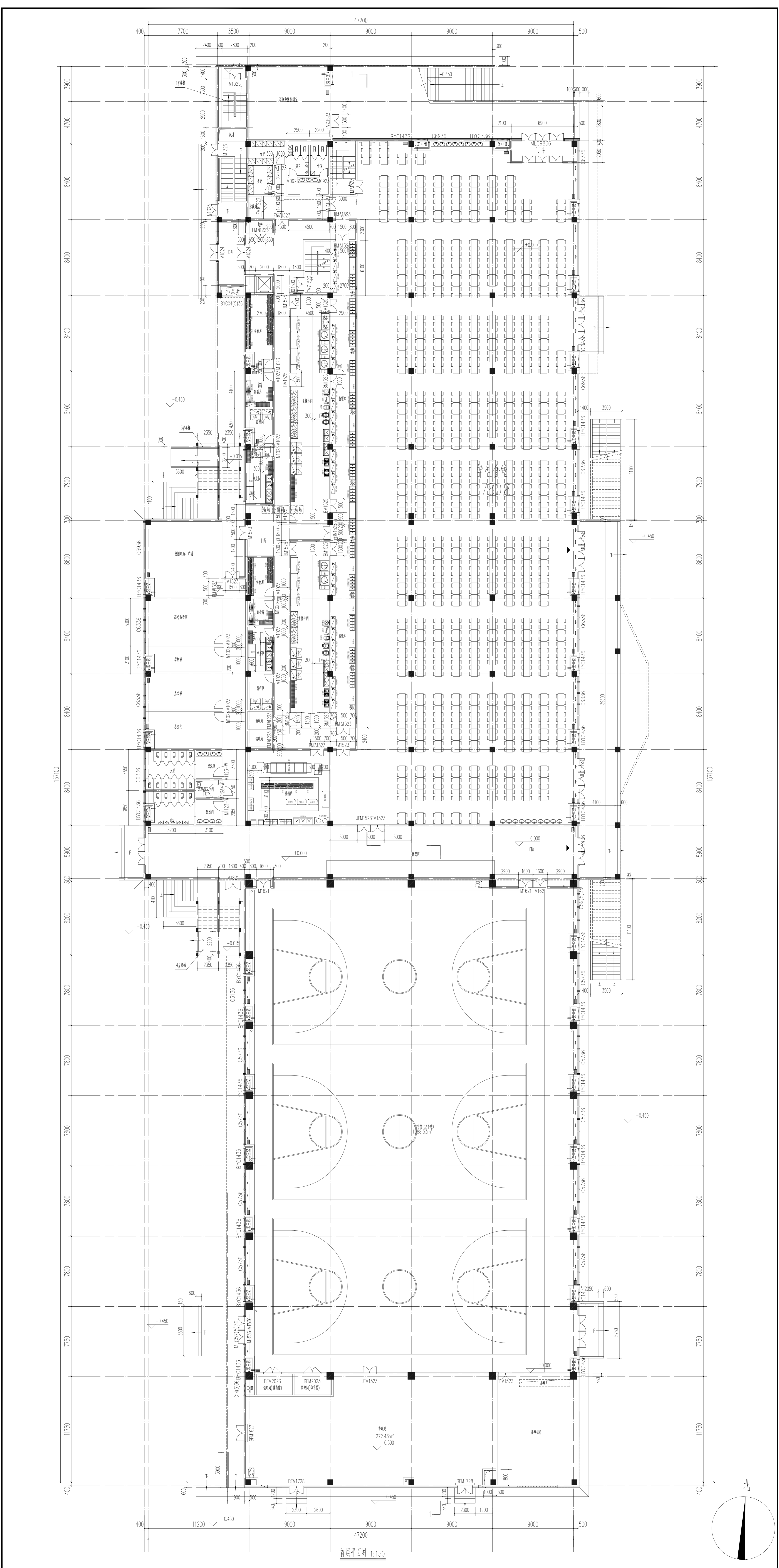
东立面图



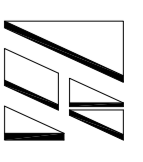
西立面图

工程名称		专业	
建设单位	天津华汇	暖通专业	暖通专业
设计单位	天津华汇	电气专业	电气专业
设计专业	暖通专业	给排水专业	给排水专业
设计负责人	张立	暖通专业	暖通专业
设计日期	2023.04		

工程名称		专业	
建设单位	天津华汇	暖通专业	暖通专业
设计单位	天津华汇	电气专业	电气专业
设计专业	暖通专业	给排水专业	给排水专业
设计负责人	张立	暖通专业	暖通专业
设计日期	2023.04		



<b>工程名称</b> 洛阳师范学院新建工程 洛阳师范学院新建工程		<b>工程地点</b> 洛阳师范学院	
<b>建设单位</b> 洛阳师范学院		<b>设计单位</b> 天津物工工程建筑设计有限公司	
<b>项目负责人</b> 张明		<b>项目负责人</b> 张明	
<b>专业负责人</b> 张明		<b>专业负责人</b> 张明	
<b>审核人</b> 张明		<b>审核人</b> 张明	
<b>日期</b> 2023.03.01		<b>日期</b> 2023.03.01	



天津集同工程设计有限公司

注册工程 甲级  
No. A1100209-08  
注册工程 甲级  
No. A1020206 Class A of Architecture Design  
注册工程 甲级  
No. B1102008 Class A of Interior Design Planning

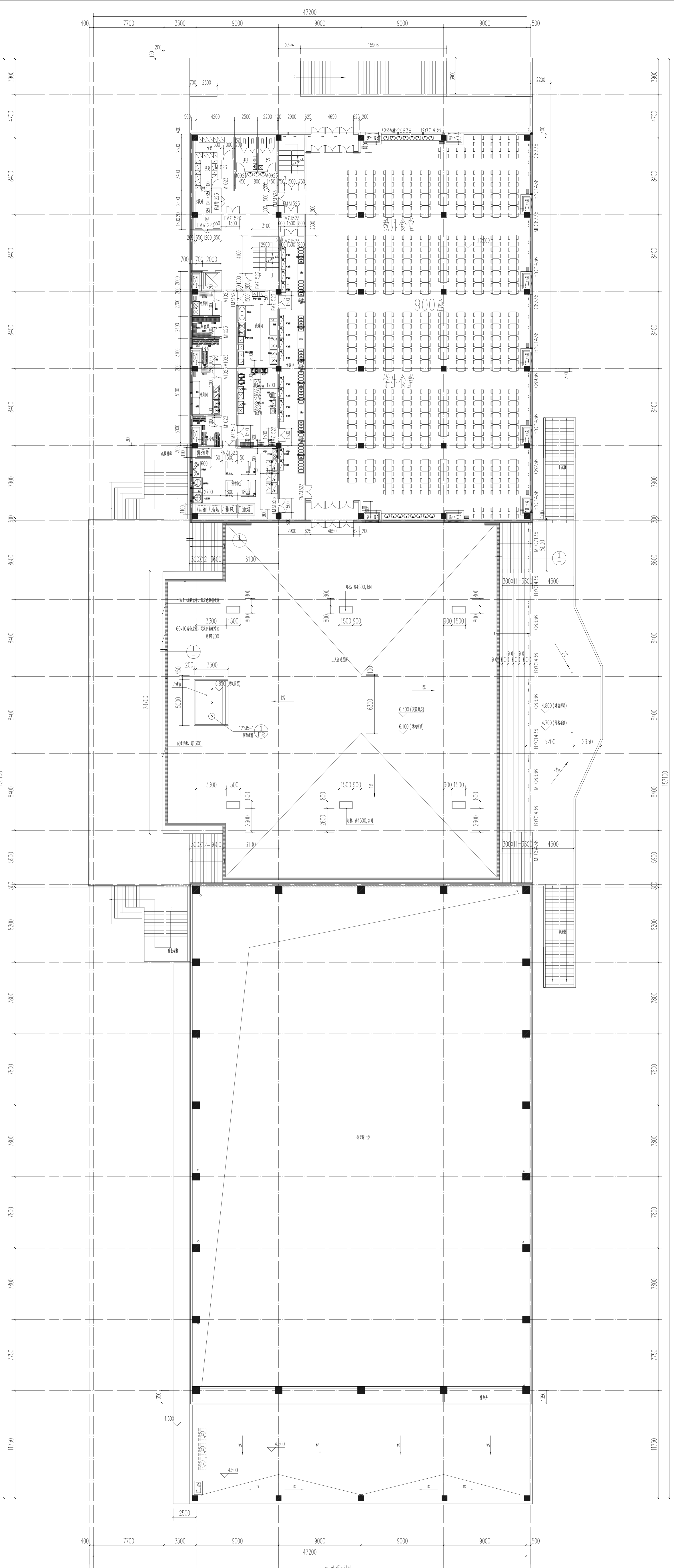
项目负责人  
注册建筑师  
注册结构工程师  
注册暖通工程师  
注册给排水工程师  
注册电气工程师  
注册公用设备工程师  
注册城乡规划师  
注册土地估价师  
注册资产评估师  
注册税务师  
注册造价工程师  
注册建造师  
注册监理工程师  
注册造价工程师  
注册环境影响评价工程师  
注册咨询工程师  
注册安全工程师  
注册消防工程师  
注册测绘师  
注册城乡规划师  
注册土地估价师  
注册资产评估师  
注册税务师  
注册造价工程师  
注册建造师  
注册监理工程师  
注册造价工程师  
注册环境影响评价工程师  
注册咨询工程师  
注册安全工程师  
注册消防工程师  
注册测绘师

项目负责人  
注册建筑师  
注册结构工程师  
注册暖通工程师  
注册给排水工程师  
注册电气工程师  
注册公用设备工程师  
注册城乡规划师  
注册土地估价师  
注册资产评估师  
注册税务师  
注册造价工程师  
注册建造师  
注册监理工程师  
注册造价工程师  
注册环境影响评价工程师  
注册咨询工程师  
注册安全工程师  
注册消防工程师  
注册测绘师

项目负责人  
注册建筑师  
注册结构工程师  
注册暖通工程师  
注册给排水工程师  
注册电气工程师  
注册公用设备工程师  
注册城乡规划师  
注册土地估价师  
注册资产评估师  
注册税务师  
注册造价工程师  
注册建造师  
注册监理工程师  
注册造价工程师  
注册环境影响评价工程师  
注册咨询工程师  
注册安全工程师  
注册消防工程师  
注册测绘师

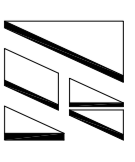
项目负责人  
注册建筑师  
注册结构工程师  
注册暖通工程师  
注册给排水工程师  
注册电气工程师  
注册公用设备工程师  
注册城乡规划师  
注册土地估价师  
注册资产评估师  
注册税务师  
注册造价工程师  
注册建造师  
注册监理工程师  
注册造价工程师  
注册环境影响评价工程师  
注册咨询工程师  
注册安全工程师  
注册消防工程师  
注册测绘师

项目负责人  
注册建筑师  
注册结构工程师  
注册暖通工程师  
注册给排水工程师  
注册电气工程师  
注册公用设备工程师  
注册城乡规划师  
注册土地估价师  
注册资产评估师  
注册税务师  
注册造价工程师  
注册建造师  
注册监理工程师  
注册造价工程师  
注册环境影响评价工程师  
注册咨询工程师  
注册安全工程师  
注册消防工程师  
注册测绘师



图名 餐厅  
比例 1:150

图名	餐厅
比例	1:150
设计人	
审核人	
日期	



天津均工程建筑设计有限公司  
TIANJIN JIJIENG ENGINEERING DESIGN CO., LTD.

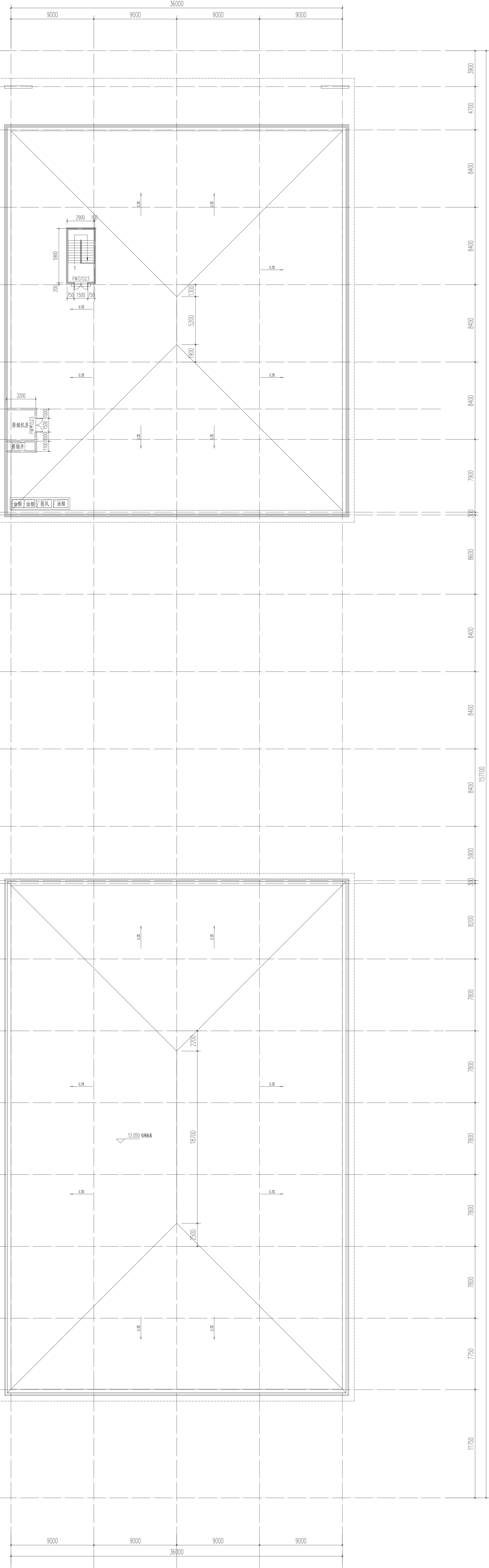
注册建筑师  
No. A1120206108  
注册结构工程师  
No. A120206108  
注册公用设备工程师  
No. A120206108  
注册暖通空调设计  
No. A120206108

专业		姓名		执业资格	
注册建筑师	王学军	注册结构工程师	王学军	注册公用设备工程师	王学军
注册暖通空调设计	王学军				

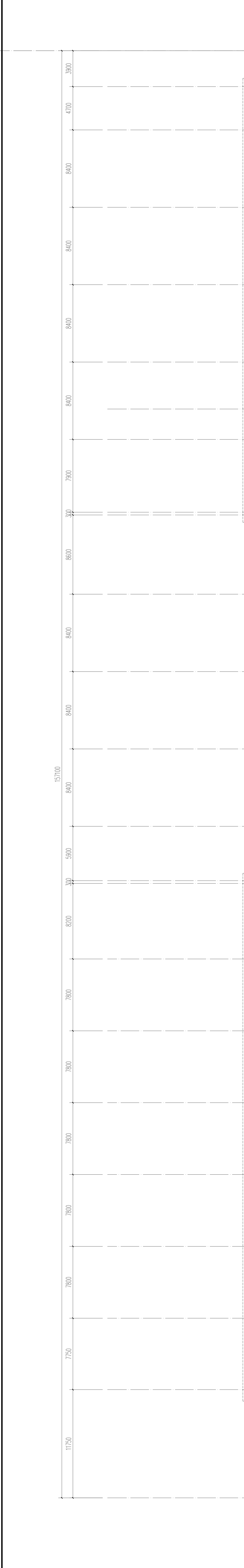
项目负责人	王学军
专业负责人	王学军
设计人	王学军
审核人	王学军
绘图人	王学军
校对	王学军
签字日期	2023.03.15

工程名称	洛南荷花园学校建设工程
工程地点	洛南荷花园
工程阶段	施工图设计
设计日期	2023.03.15
设计单位	天津均工程建筑设计有限公司

工程名称	洛南荷花园学校建设工程
工程地点	洛南荷花园
工程阶段	施工图设计
设计日期	2023.03.15
设计单位	天津均工程建筑设计有限公司



工程名称	洛南荷花园学校建设工程
工程地点	洛南荷花园
工程阶段	施工图设计
设计日期	2023.03.15
设计单位	天津均工程建筑设计有限公司





天津华均工程设计有限公司  
TIANJIN HUOJIN ENGINEERING DESIGN CO., LTD.  
注册工程 甲级  
No. 1120020498  
城乡规划 甲级  
No. 012020289  
注册建筑师 乙级  
No. 012020289  
注册规划师 乙级  
No. 012020289

专业	
注册专业	暖通专业
注册专业	电气专业
注册专业	给排水专业
注册专业	暖通专业

注册暖通工程师  
注册电气工程师  
注册给排水工程师

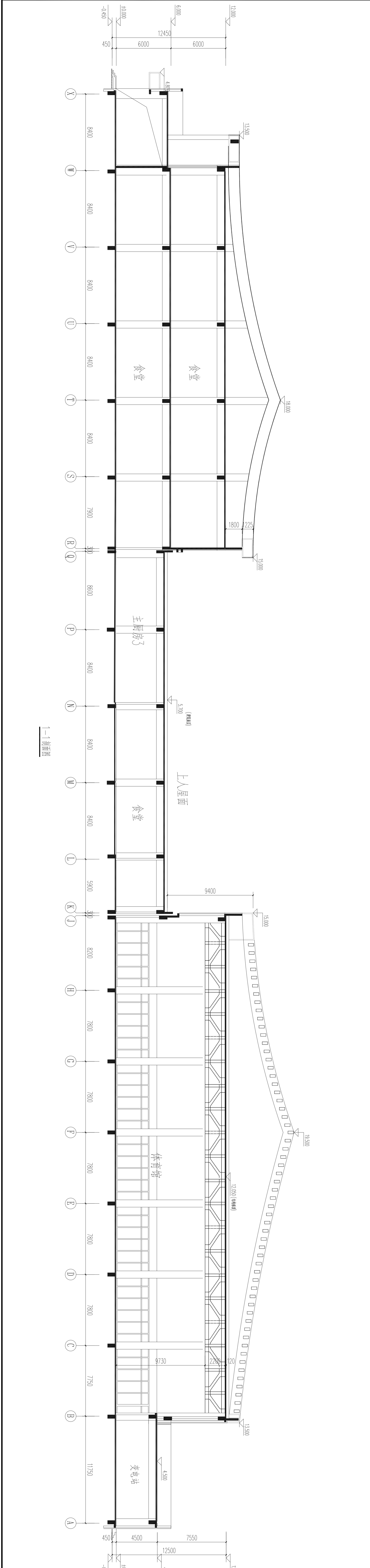
注册暖通工程师  
注册电气工程师  
注册给排水工程师

注册暖通工程师  
注册电气工程师  
注册给排水工程师

姓名	职务	专业
项目负责人	项目负责人	暖通专业
专业负责人	专业负责人	暖通专业
注册暖通工程师	注册暖通工程师	暖通专业
注册电气工程师	注册电气工程师	电气专业
注册给排水工程师	注册给排水工程师	给排水专业

名称	内容
项目名称	洛阳师范学院新建工程
工程名称	体育馆、餐厅

名称	内容
图名	剖面图
图号	
日期	2023.03
比例	1:100



1-1剖面图