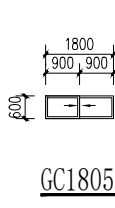
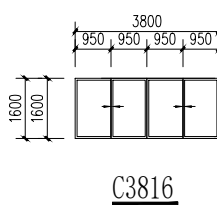
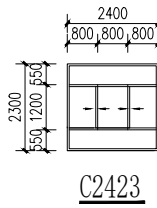


南大门门窗表

| 类型 | 设计编号 | 洞口尺寸(mm) | 数量 | 图集名称 | 页次 | 选用型号 | 备注 |
|-----|-------|-----------|----|---------|----|---------|--------------------------------------|
| 普通门 | M0921 | 900X2100 | 1 | 12YJ4-1 | 78 | PM-0921 | 平开门 |
| | M1021 | 1000X2100 | 1 | 12YJ4-1 | 78 | PM-1021 | |
| 普通窗 | C1806 | 1800X600 | 1 | 详见大样 | | | 断桥铝合金LOW-E中空玻璃(6+12A氩气+6)中空玻璃露点<=40° |
| | C2423 | 2400X2300 | 1 | | | | |
| | C3816 | 3800X1600 | 1 | | | | |



- 1、所有一层外窗由甲方看样选型设置防盗网；
- 2、外窗选用所有外窗采用断桥铝合金中空玻璃窗，所有开启扇均设置纱窗；整块玻璃面积大于1.5平方米时用安全玻璃。
- 3、本工程门窗需经样板检验合格后方可施工；窗框料断面尺寸、玻璃厚度、拼控接点由供货厂家根据本地风压核算确定。
- 4、断桥铝合金低辐射中空玻璃窗及门由有设计、安装资质的专业厂家制作、安装。
- 5、门窗制作前应对洞口数量及尺寸，图中尺寸均为洞口尺寸制作时应扣除粉刷层厚度。
- 6、门窗数量以实际为准，窗洞口标高见各立面图，窗洞口顶未至框架底需增设过梁。
- 7、本工程玻璃窗应符合《建筑玻璃应用技术规程》JGJ113、《建筑安全玻璃管理规定》[2003]2116。
- 8、本工程玻璃门窗的安装、节点图等均参照12YJ图集或由甲方另定。
- 9、材料及制做标准必须完全符合国标五金零件齐全并符合国家相应标准规范规定；本工程断桥铝合金低辐射中空玻璃窗，需经样板检验合格后方可施工。
- 10、窗户的气密性等级不应低于《建筑外门窗气密、水密、抗风压性能分级及检测方法》GB/T7106-2008规定的7级水平；GB/T21086-2007规定的3级水平。外门窗抗风压性能分为7级，水密性能分为3级，传热系数分为6级，空气声隔声性能分为3级，采光性能分为3级。
- 11、门窗开启方式：实线表示外开，虚线表示内开。



洛阳市建筑设计研究院

有限公司

LUO YANG PLANNING & ARCHITECTURAL INSTITUTE DESIGN CO., LTD

城乡规划：甲级 证书编号：[建]城规规141167

建筑设计：甲级 市政道路：甲级

风景园林：甲级 市政排水：甲级

人防专项：乙级

工程勘察：甲级 证书编号：B141009686

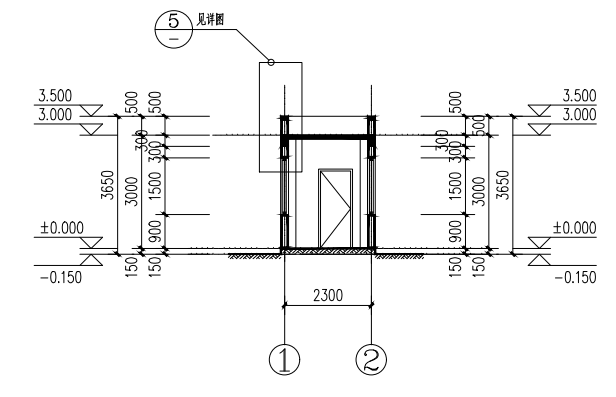
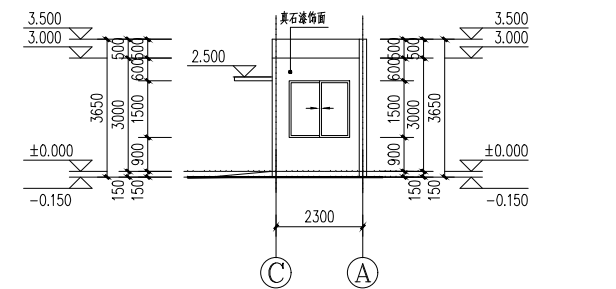
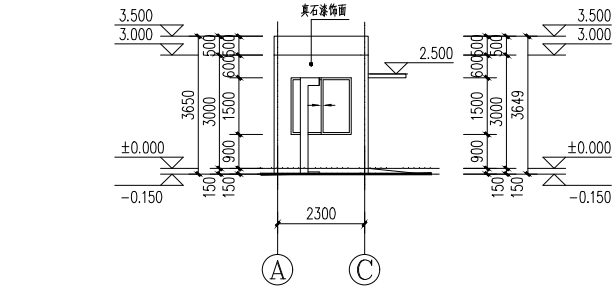
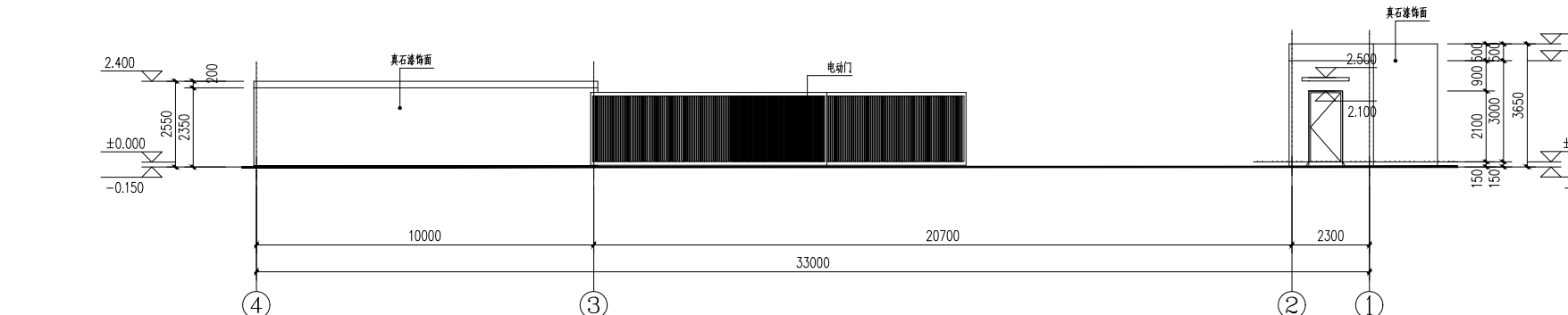
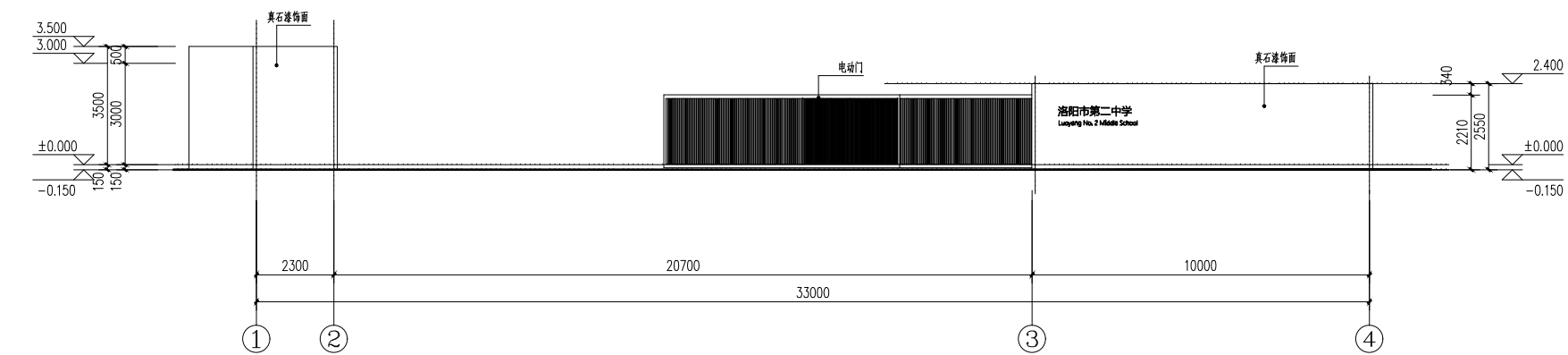
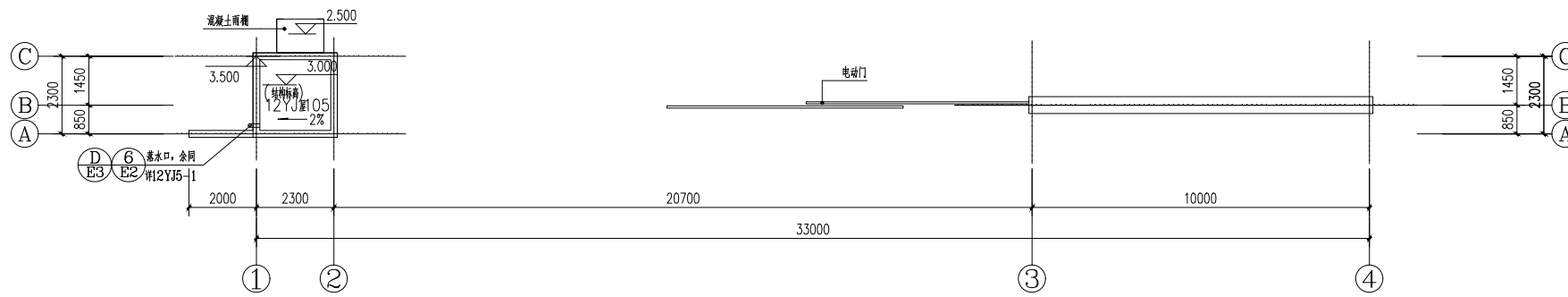
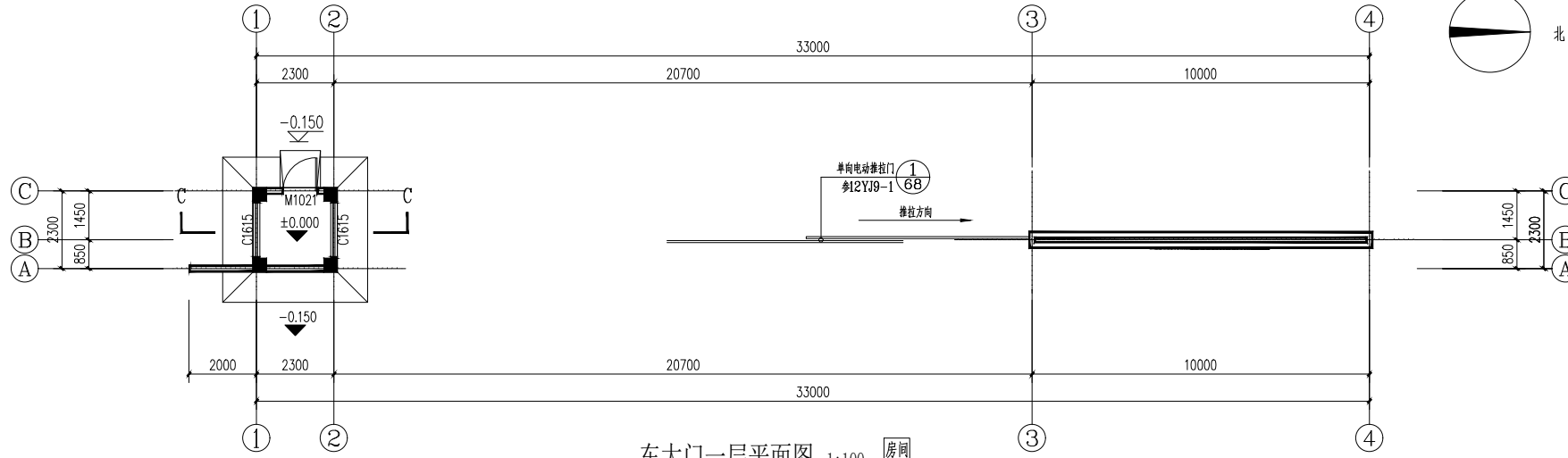
工程测量：甲级 证书编号：甲测资字4100207

地址：ADD：洛阳市洛龙区开元大道56号

邮编：P.C.：471023

工程数字化信息

PROJECT DIGITAL INFORMATION



附注：

- 1、除注明外，墙厚均为200mm加气混凝土砌块，轴线居中。
- 2、本工程未注明的门窗高度及洞口高度均至梁底；门或洞口位置除注明者外，均距墙面（柱面）100或居中。
- 3、本工程柱及梁定位尺寸详见结构图纸。
- 4、KTD1空调洞均预埋Ø90PVC套管，洞中心标高距地面2500mm。
- 5、卫生间高度为0mm，卫生间蹲便器安装参12YJ11第66页4节点。卫生间标高低于同层楼面标高分别为0.020。
- 6、卫生间地漏的大小位置详水池，卫生间1%找坡，坡向地漏。
- 7、洗面台参12YJ11页53节点2。污水池为陶瓷成品拖布池。

注：1. 电动门样式甲方自定，本图立面样式仅供参考。

2. 外墙颜色仅为参考，外墙装修设计选用的各种材料其材质、规格、颜色等，均由施工单位提供样板，经建设单位确认后进行现场封样，施工，并据此验收。

图例：□ 米白色真石漆

出图专用章

注册师用章

建设单位

工程名称

项目名称

图名

签字栏

| 姓名 | 签名 |
|--------------------|------------|
| 总 师 | |
| CHIEF ENGINEER | |
| 项目负责人 | |
| PROJECT MANAGER | |
| 专业负责人 | |
| DISCIPLINE MANAGER | |
| 审 定 | |
| APPROVED BY | |
| 审 核 | |
| CHECKED BY | |
| 校 对 | |
| CHECKED BY | |
| 设 计 | |
| DESIGNED BY | |
| 制 图 | |
| DRAWN BY | |
| 工程编号 | 图 别 |
| PROJECT NO. | FIGURE NO. |
| 合同编号 | 图 号 |
| CONTRACT NO. | FIGURE NO. |
| 设计阶段 | 比 例 |
| DESIGN PHASE | SCALE |
| 版 次 | 日 期 |
| VERSION | DATE |