



洛阳市规划建筑设计研究院
有限公司
LUO YANG PLANNING & ARCHITECTURAL DESIGN INSTITUTE CO., LTD.
城乡规划: 甲级 证书编号: [建]城规编1411167
建筑设计: 甲级 市政道路: 甲级
市政桥梁: 甲级 市政排水: 甲级
风景园林: 甲级 人防专项: 乙级
证书编号: A141009686
工程勘察: 甲级 证书编号: B141009686
工程测量: 甲级 证书编号: 甲测资字4100207
地址 ADD.: 洛阳市洛龙区开元大道56号
邮编 P.C.: 471023

工程数字化信息
PROJECT DIGITAL INFORMATION

出图专用章
ISSUE

注册师用章
REGISTERED ARCHITECT ENGINEER

建设单位
CLIENT X

工程名称
PROJECT NAME 丰李学校

项目名称
ITEM NAME 食堂

图名
FIGURE NAME 一层平面图

签字栏
SIGNATURE BAR

总师 CHIEF ENGINEER	项目 PROJECT	项目负责人 PROJECT MANAGER	专业负责人 DISCIPLINE MANAGER	审定 APPROVED BY	审核 CHECKED BY	校对 DESIGNED BY	制图 DRAWN BY

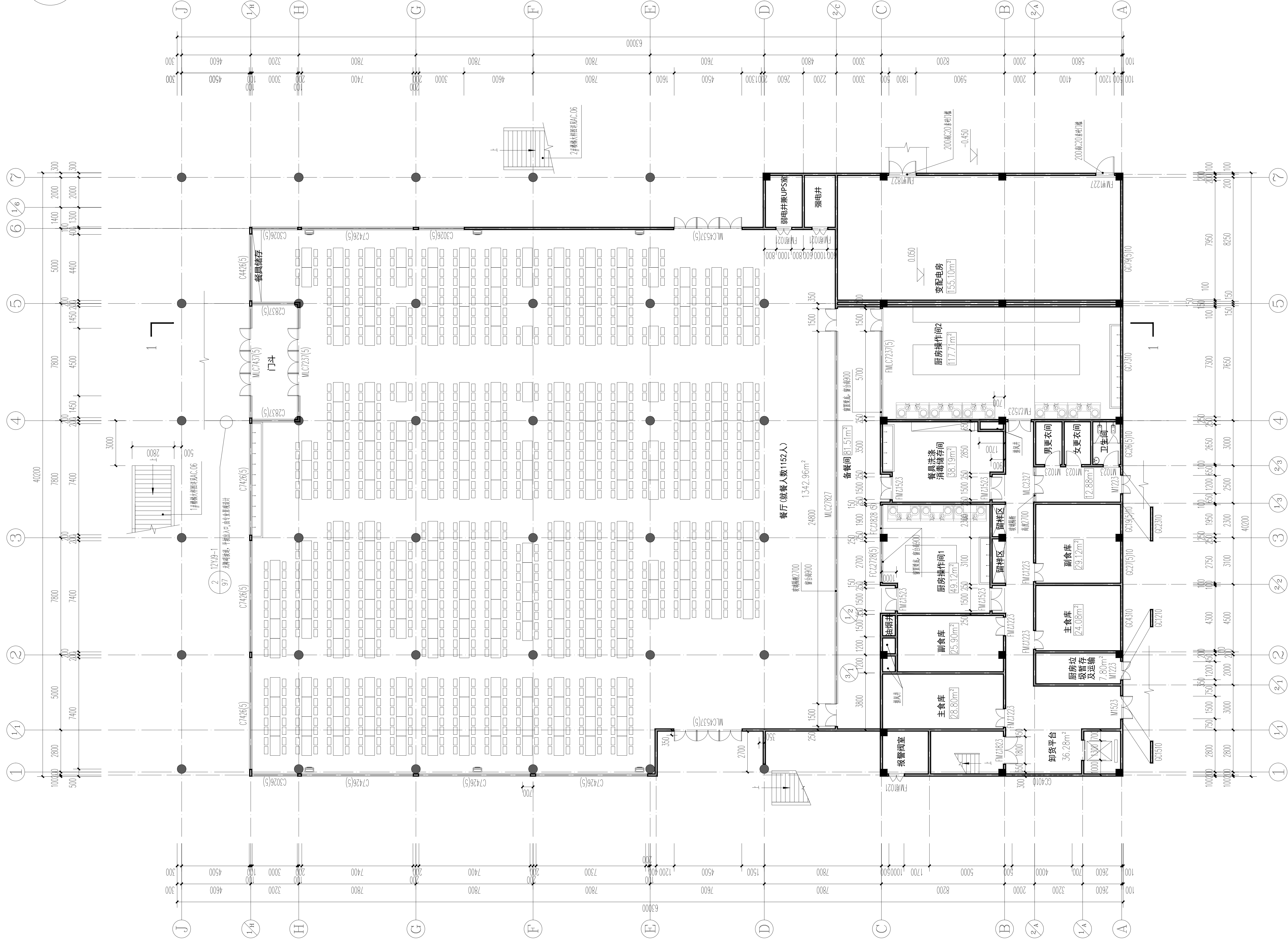
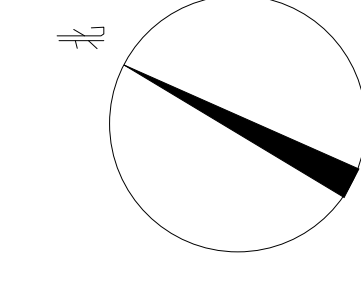
工程编号 PROJECT NO.	图别 FIGURE NO.	建筑
合同编号 CONTRACT NO.	图号 FIGURE NO.	A.C.02
设计阶段 DESIGN PHASE	施工图	比例 SCALE
版次 VERSION	1	日期 DATE

说明:

1. 一层建筑面积: 2188.37m²; 二层建筑面积: 2590.65m²; 总建筑面积: 4779.02m²; 设置自动喷水灭火系统, 总建筑面积为5000m², 为一个防火分区。
2. 厨房油烟净化器: 图中注明除油烟效率≥90%。
3. 厨房: 卫生用地面应高出楼地面0.05m, 设置防滑地砖, 厨房排水应接入排水立管, 厨房排水立管应接入室外排水立管。
4. 厨房: 所有厨房操作间、备餐间、洗碗间、消毒间、卫生间、更衣室、库房等, 应设置防滑地砖, 防滑等级应符合《建筑地面工程施工质量验收规范》(GB50209)的要求。
5. 厨房: 所有厨房操作间、备餐间、洗碗间、消毒间、卫生间、更衣室、库房等, 应设置防滑地砖, 防滑等级应符合《建筑地面工程施工质量验收规范》(GB50209)的要求。
6. 厨房: 所有厨房操作间、备餐间、洗碗间、消毒间、卫生间、更衣室、库房等, 应设置防滑地砖, 防滑等级应符合《建筑地面工程施工质量验收规范》(GB50209)的要求。
7. 厨房: 所有厨房操作间、备餐间、洗碗间、消毒间、卫生间、更衣室、库房等, 应设置防滑地砖, 防滑等级应符合《建筑地面工程施工质量验收规范》(GB50209)的要求。
8. 厨房: 所有厨房操作间、备餐间、洗碗间、消毒间、卫生间、更衣室、库房等, 应设置防滑地砖, 防滑等级应符合《建筑地面工程施工质量验收规范》(GB50209)的要求。
9. 厨房: 所有厨房操作间、备餐间、洗碗间、消毒间、卫生间、更衣室、库房等, 应设置防滑地砖, 防滑等级应符合《建筑地面工程施工质量验收规范》(GB50209)的要求。
10. 厨房: 所有厨房操作间、备餐间、洗碗间、消毒间、卫生间、更衣室、库房等, 应设置防滑地砖, 防滑等级应符合《建筑地面工程施工质量验收规范》(GB50209)的要求。
11. 厨房: 所有厨房操作间、备餐间、洗碗间、消毒间、卫生间、更衣室、库房等, 应设置防滑地砖, 防滑等级应符合《建筑地面工程施工质量验收规范》(GB50209)的要求。
12. 厨房: 所有厨房操作间、备餐间、洗碗间、消毒间、卫生间、更衣室、库房等, 应设置防滑地砖, 防滑等级应符合《建筑地面工程施工质量验收规范》(GB50209)的要求。
13. 厨房: 所有厨房操作间、备餐间、洗碗间、消毒间、卫生间、更衣室、库房等, 应设置防滑地砖, 防滑等级应符合《建筑地面工程施工质量验收规范》(GB50209)的要求。
14. 厨房: 所有厨房操作间、备餐间、洗碗间、消毒间、卫生间、更衣室、库房等, 应设置防滑地砖, 防滑等级应符合《建筑地面工程施工质量验收规范》(GB50209)的要求。

一层平面图 1:150

本层建筑面积: 2188.37m²



专业	暖通
专业	给排水
专业	电气
专业	结构
专业	装饰
专业	其他



洛阳市规划建筑设计研究院

有限公司

LUO YANG PLANNING & ARCHITECTURAL DESIGN INSTITUTE CO., LTD

城乡规划: 甲级 证书编号: [建]城规编1411167

建筑设计: 甲级 市政道路: 甲级

市政桥梁: 甲级 市政排水: 甲级

风景园林: 甲级 人防专项: 乙级

证书编号: A141009686

工程勘察: 甲级 证书编号: B141009686

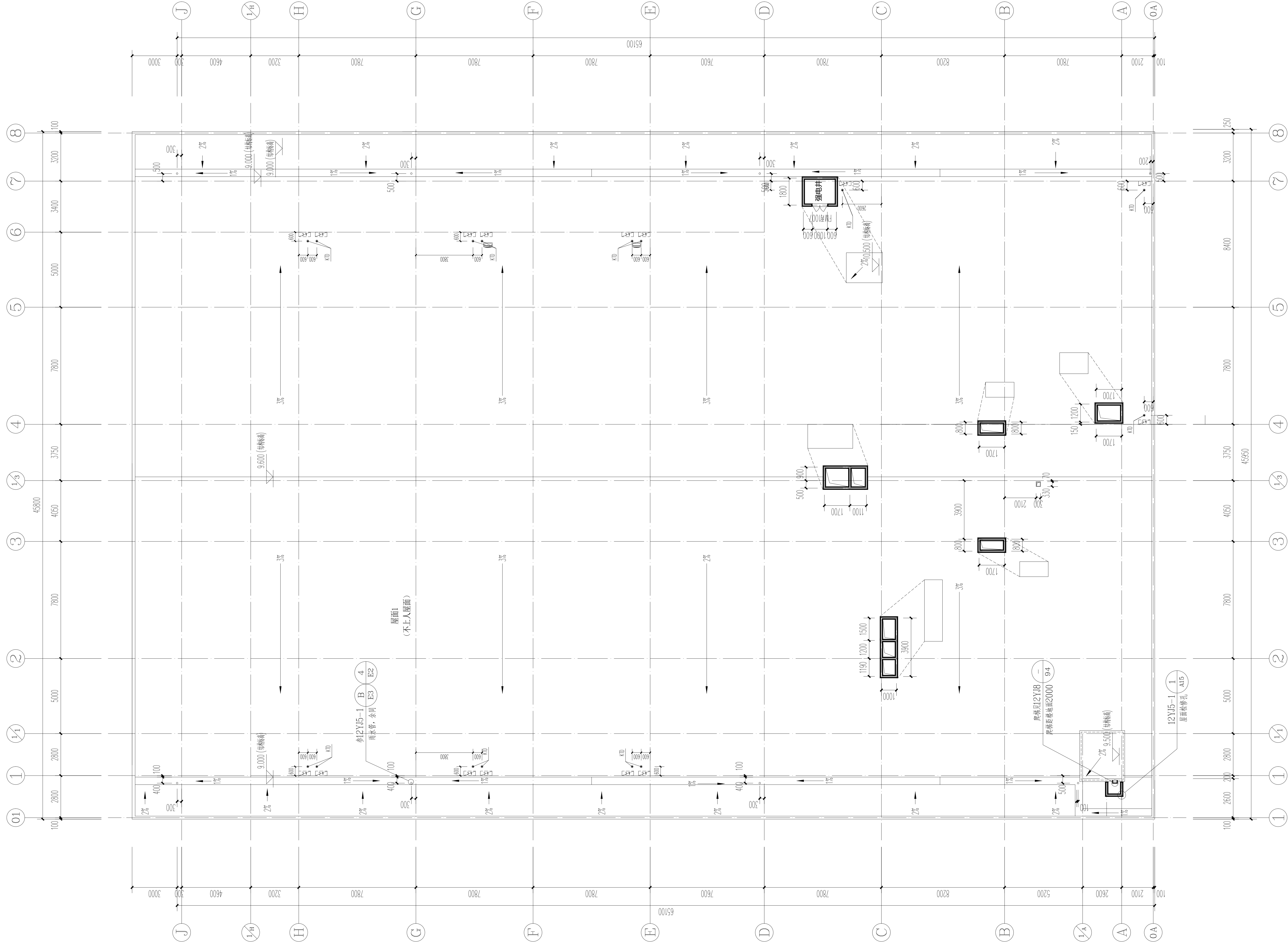
工程测量: 甲级 证书编号: 甲测资字4100207

地址 ADD: 洛阳市洛龙区开元大道56号

邮编 P.C.: 471023

工程数字化信息

PROJECT DIGITAL INFORMATION



屋顶平面图 1:150

- 说明:
1. 基本标高为2YJ5-1 (±0.000)。
 2. YJ: 屋面排水为110PVC管; 屋面排水为110PVC管; 屋面排水为110PVC管。
 3. 屋面排水坡度按规范取值12YJ8 (1%)。
 4. 屋面排水坡度按规范取值12YJ8 (1%)。
 5. 屋面排水坡度按规范取值12YJ8 (1%)。

出图专用章

注册师用章

建设单位 X

工程名称 丰李学校

项目名称 食堂

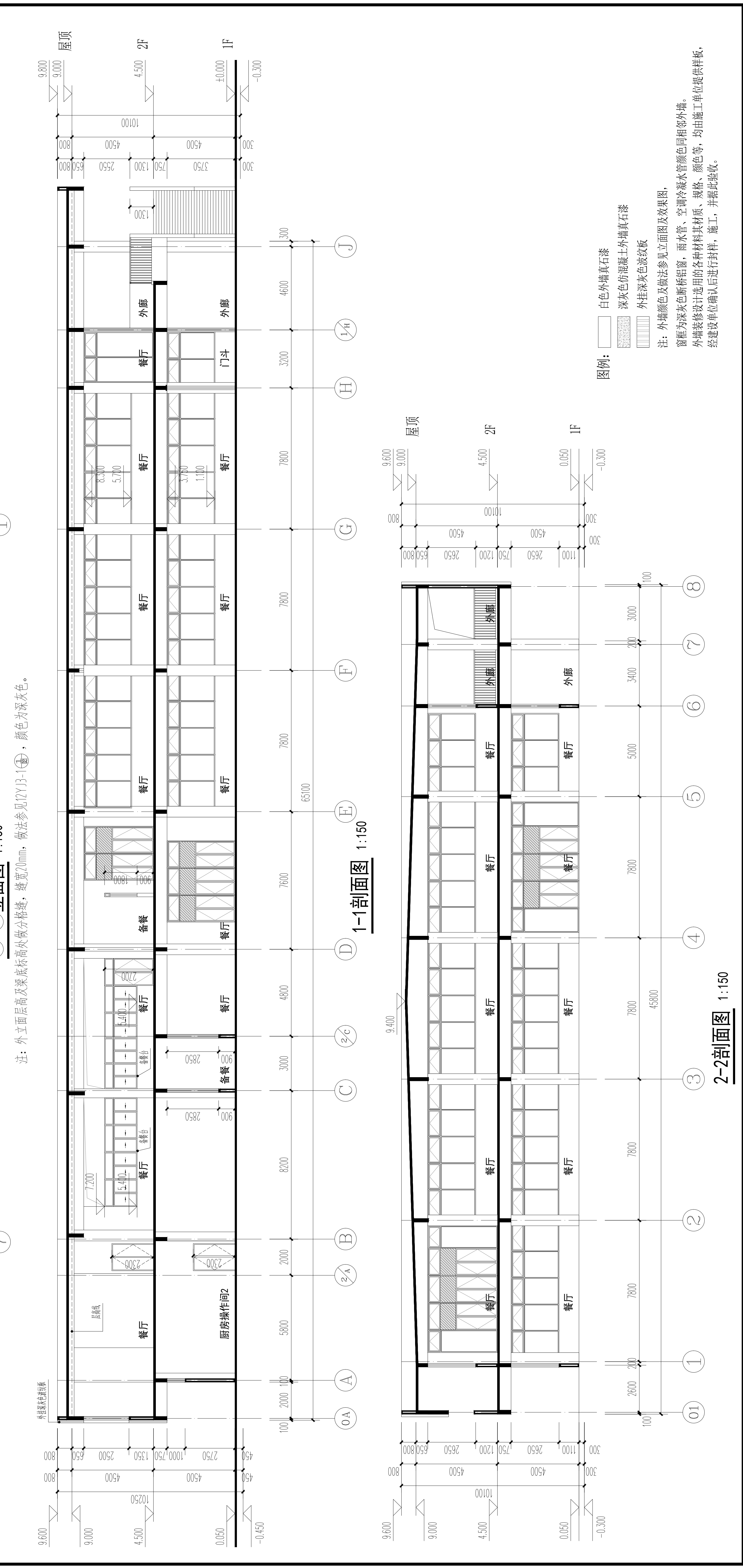
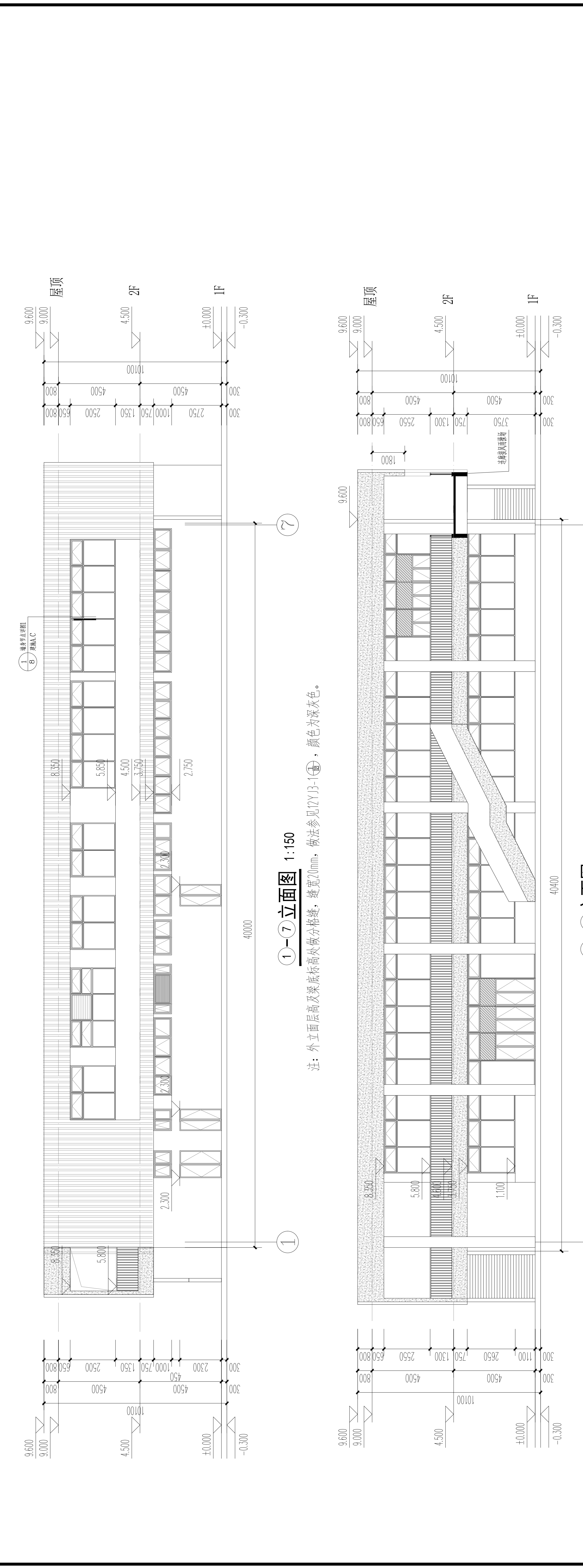
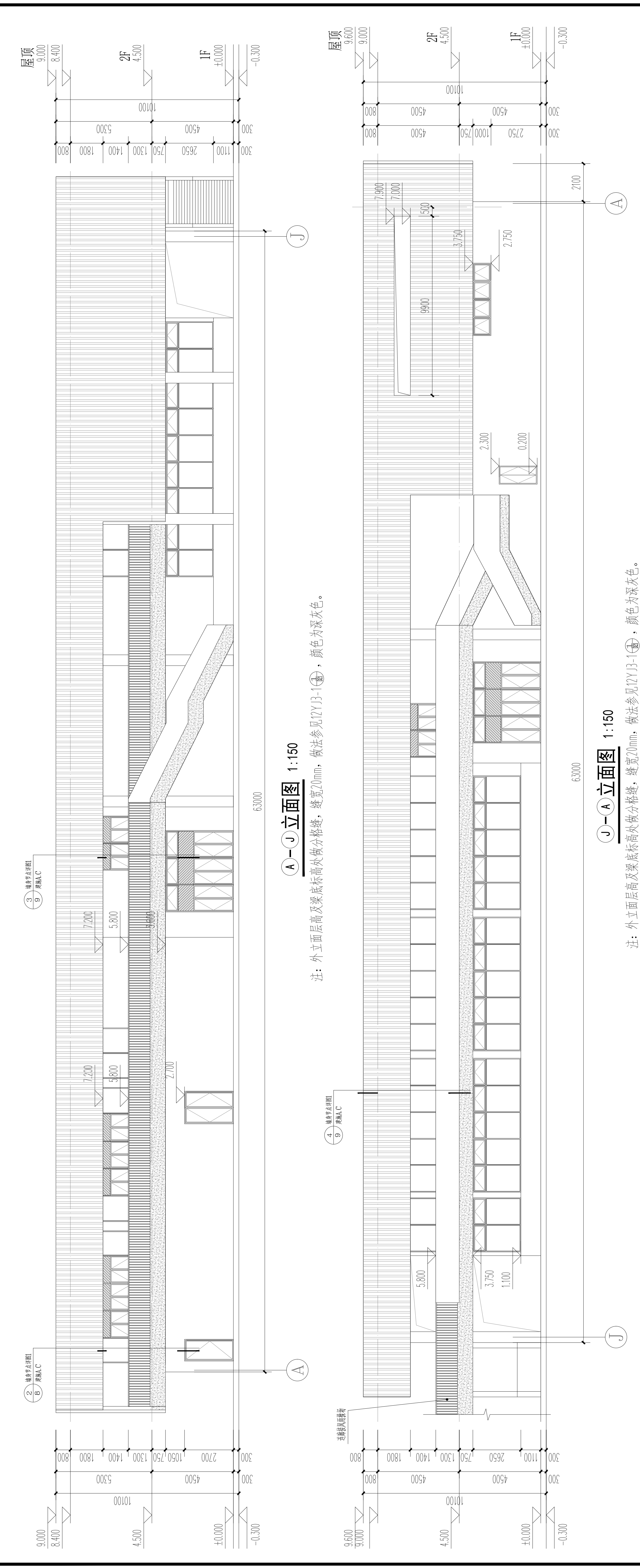
图名 屋顶平面图

签字栏

姓名	签名
总工程师	
项目负责人	
专业负责人	
审核	
校核	
设计	
制图	

工程编号	图别	建筑
合同编号	图号	A.C.04
设计阶段	施工图	比例
版次	1	日期

专业名称	建筑
专业名称	结构
专业名称	给排水
专业名称	电气
专业名称	暖通
专业名称	其他



洛阳市规划建筑设计研究院有限公司 LUO YANG PLANNING & ARCHITECTURAL DESIGN INSTITUTE CO., LTD.	
城乡规划: 甲级 证书编号: [建]城规编1411167 建筑设计: 甲级 市政道路: 甲级 市政桥梁: 甲级 市政排水: 甲级 风景园林: 甲级 人防专项: 乙级 证书编号: A141009686 工程勘察: 甲级 证书编号: B141009686 工程测量: 甲级 证书编号: 甲测资字4100207 地址: 洛阳市洛龙区开元大道56号 邮编: P.C.: 471023	
工程数字化信息 PROJECT DIGITAL INFORMATION	
注册师用章	注册师用章
注册师用章	注册师用章
建设单位	X
工程名称	丰李学校
项目名称	食堂
图名 A-J立面图、J-A立面图、1-1剖面图 1-7立面图、7-1立面图、2-2剖面图	
签字栏 REAL NAME SIGNATURE	
总工程师	项目负责
项目负责	专业负责
审定	审核
校核	制图
工程编号	图别
合同编号	图号
设计阶段	比例
版次	日期