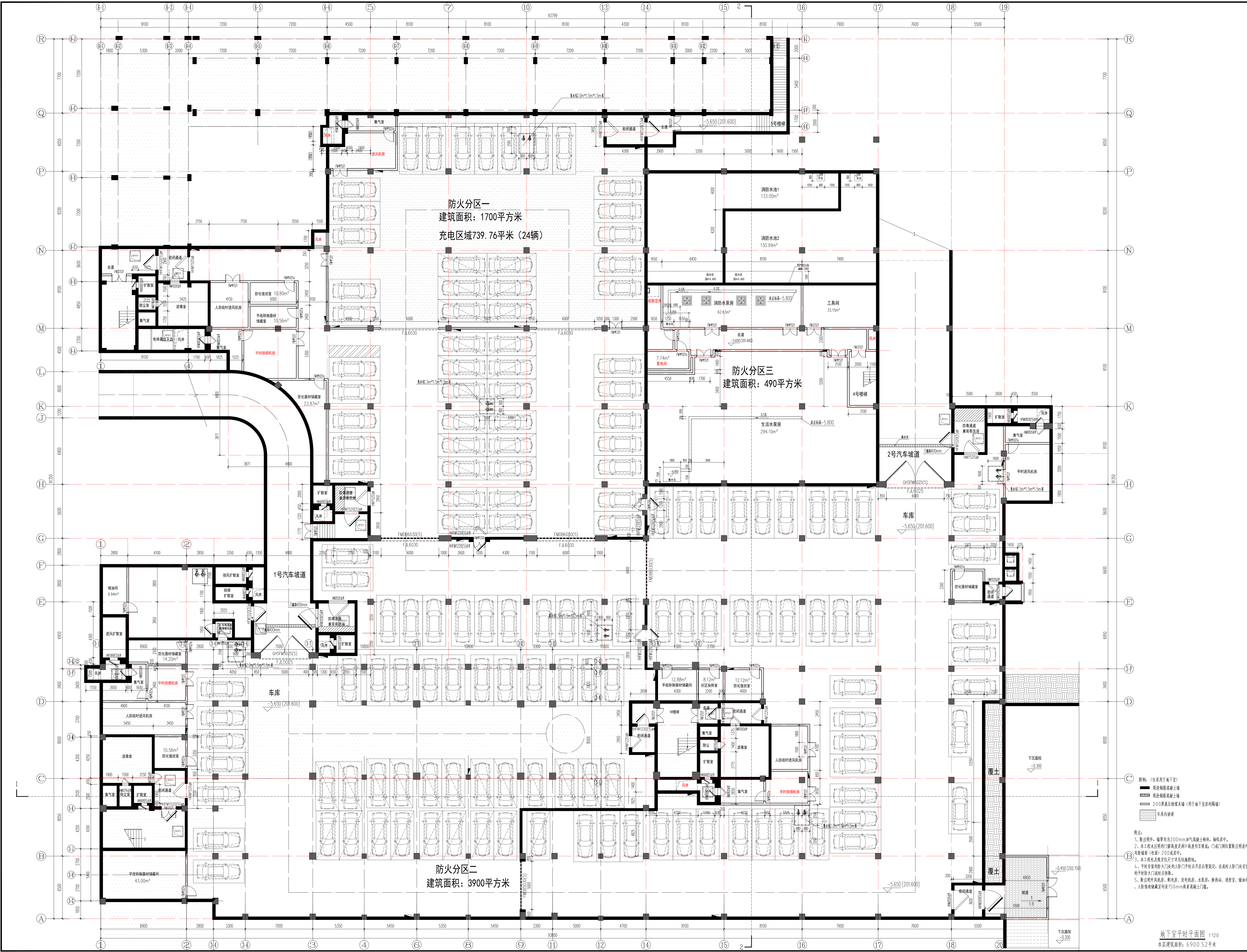




洛阳市规划建筑设计研究院
有限公司
LUO YANG PLANNING & ARCHITECTURAL
INSTITUTE DESIGN CO., LTD.
证书编号: 甲01 证书编号: [建]城规[2014]167
建筑设计: 甲级 市政设计: 甲级
市政设计: 甲级 市政排水: 甲级
风景园林: 甲级 人防专项: 乙级
证书编号: A141009486
工程造价: 甲级 证书编号: B141009466
工程测量: 甲级 证书编号: 豫测字[2014]00207
地址: 400 洛阳市洛龙区开元大道16号
邮编: C: 471023

工程数字化信息
PROJECT DIGITAL INFORMATION



图例:

 1. 防火分区 (Fire Zone)
 2. 汽车坡道 (Ramp)
 3. 200厚素混凝土板 (用于地下室侧墙) (200mm thick plain concrete slab for basement side wall)
 4. 车库内坡道 (Garage ramp)

备注:
 1. 除注明外, 墙体均为200mm加气混凝土砌块, 墙体居中。
 2. 本工程未注明的门窗高度及洞口高度均按规范; 门框位置按规范设置。
 3. 本工程及定位尺寸均按规范。
 4. 平时安装防火门及防火门平时开启后, 在火灾时防火门安装的平时防火门应及时关闭。
 5. 除注明外, 风机房、配电房、发电机房、水泵房、换热站、消控室、值班室、人防密闭门室均按150mm高钢筋混凝土门框。

地下室平时平面图 1:120
 本层建筑面积: 6900.52平方米

出图专用章

注册师用章

建设单位	洛阳市教育局
工程名称	洛阳红山学校建设工程
项目名称	人防地下室
图名	地下室平时平面图
设计	周少彬
审核	王中洲
校对	周少彬
设计	周少彬
制图	周少彬
工程编号	KY-AMP-D.D.10
合同编号	图号 A.C.03
设计阶段	施工图
图次	1
日期	2022.02