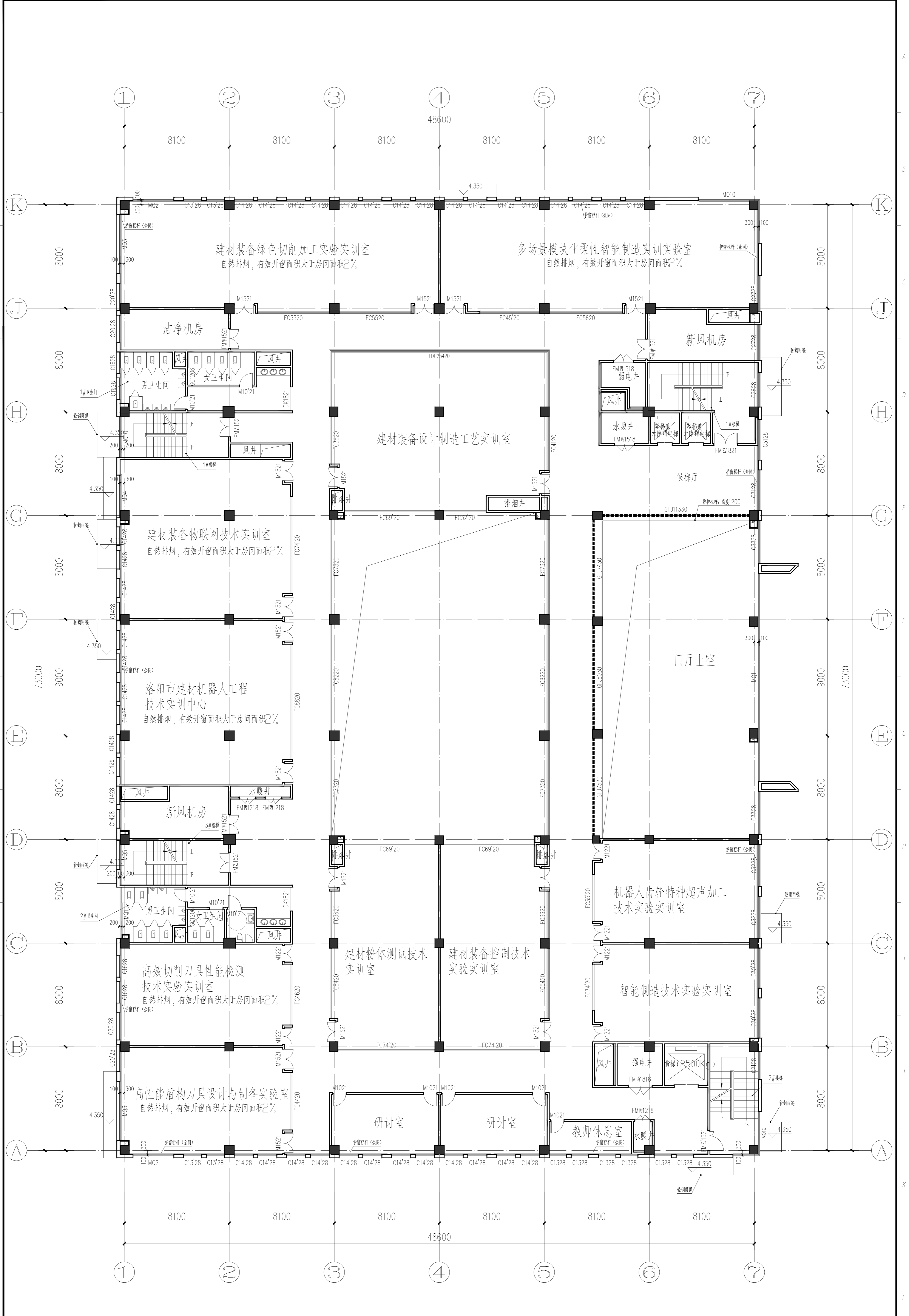


专业 Discipline	签署 Signature	专业 Discipline	签署 Signature	专业 Discipline	签署 Signature	专业 Discipline	签署 Signature
总图 CI		给排水 PL		电气 EL		工艺 IE	
建筑 AR		暖通通风 HV		自控 IC			
结构 ST		工业管道 PP		通信 IT			



二层平面图 1:120
 本层建筑面积: 2978.76m²

备注	1、图中涂黑部分为钢筋混凝土柱，仅为示意，具体位置及尺寸详见结构，除标明尺寸外，门框宽度为100mm或者居中设置，内部门洞高均为2100mm，客梯门洞高为2200m，货梯门洞高为2500m，外墙门洞洞口高度详见门大样图。	7、卫生间楼面标高比同层楼面标高低20mm(无牌将卫生间低5mm)，1%坡向地漏。	二层疏散宽度计算:
	2、留洞、留坑、及预埋套管之处对照结构、水施、电施、暖通等图纸。	8、除特殊标注外管井门口均做200高C20混凝土门槛，水暖电井内预埋洞，需在后期安装完成后进行防火封堵。	设计疏散人数: 研讨室及教师休息室按4平米/人，共计24人，其余房间人数556人。
	3、第三道尺寸标注为外门留洞口(外侧为内洞)结构尺寸; 室外台阶、坡道等标注。	9、各专业留洞大小及定位尺寸本图仅供参考，具体以设备专业图纸为准，需核对无误后方可施工。	本层共580人。
4、各专业留洞大小及定位尺寸本图仅供参考，凡防火墙上留的穿管及设备其安装完毕后，用防火封堵材料填堵密实，使其达到防火封堵耐火极限。设备预埋洞待管道及设备安装完后用C20混凝土填实，并在设备箱后面加贴防火板，达到相应墙体要求的耐火极限。管道穿井每层与同层楼板相同材料进行封堵。	10、设备预留洞口、砌体墙体预留洞口，定位尺寸详设备各专业图纸，需与设备结构核对位置再施工。	疏散宽度应为: 580x1m/100人=5.80米。	设计疏散宽度为: 1.775米(1#楼梯)+1.625米(2#楼梯)+1.475米(3#楼梯)+1.475米(4#楼梯)=6.35米>5.80米
5、雨水管及地漏位置详水施图。	11、门留洞做法参照2YJ6-P69, H=1100。	12、疏散走道两侧玻璃耐火极限不应小于1.00小时。	设计疏散宽度满足规范要求。
6、洁具等均为示意，具体由业主自理。	13、本层为一个防火分区。		本层最大服务学生人数580人，平时上课学生人数: 354人

注册执业印章 REGISTERED STAMP	出图印章 PRINT STAMP	设计单位 DESIGNER	建设单位 OWNER	图纸名称 DRAWING TITLE	设计 设计 By	项目号 Project No.
		洛阳理工学院	洛阳理工学院	二层平面图	校对 Checked By	设计阶段 Des. Stage
		信息产品电子第十一设计研究院有限公司 The 11 Electronics Eleventh Design & Research Institute Scientific and Technological Engineering Corporation Ltd. 中国 洛阳 高新技术开发区 设计证书: NO. 251 Shuanglin Rd. Xinhua Avenue, Chengde, China H191000513 邮编: 476001	项目名称 PROJECT NAME		审定 Approved By	专业 Discipline
			洛阳理工学院智能化 绿色建材工程实训中心建设项目		审核 Scale	1:120
					总设计师 Design Manager	张号 Sheet No.
					项目负责人 Project Manager	14
					图号 Drawing No.	建-04