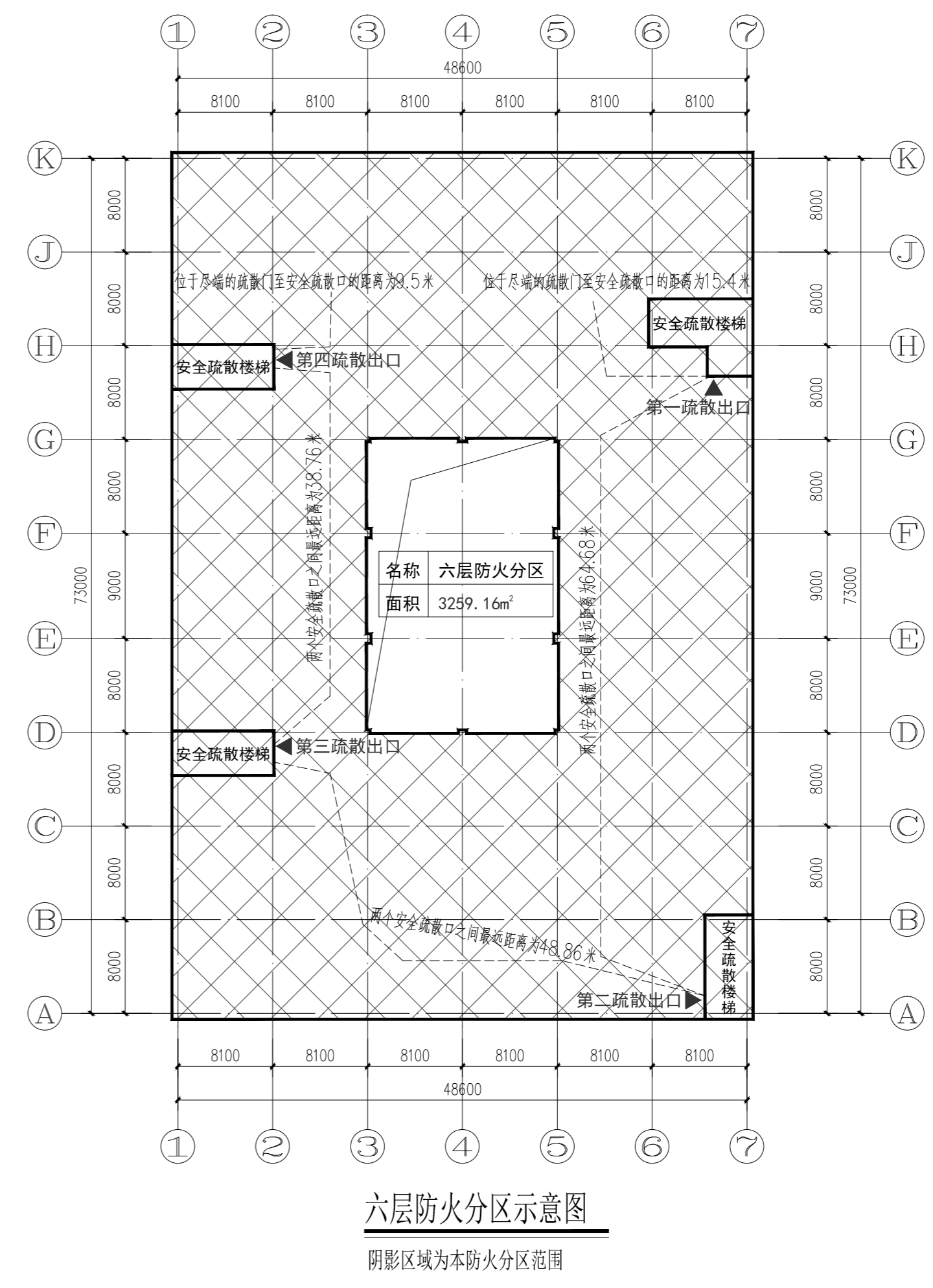
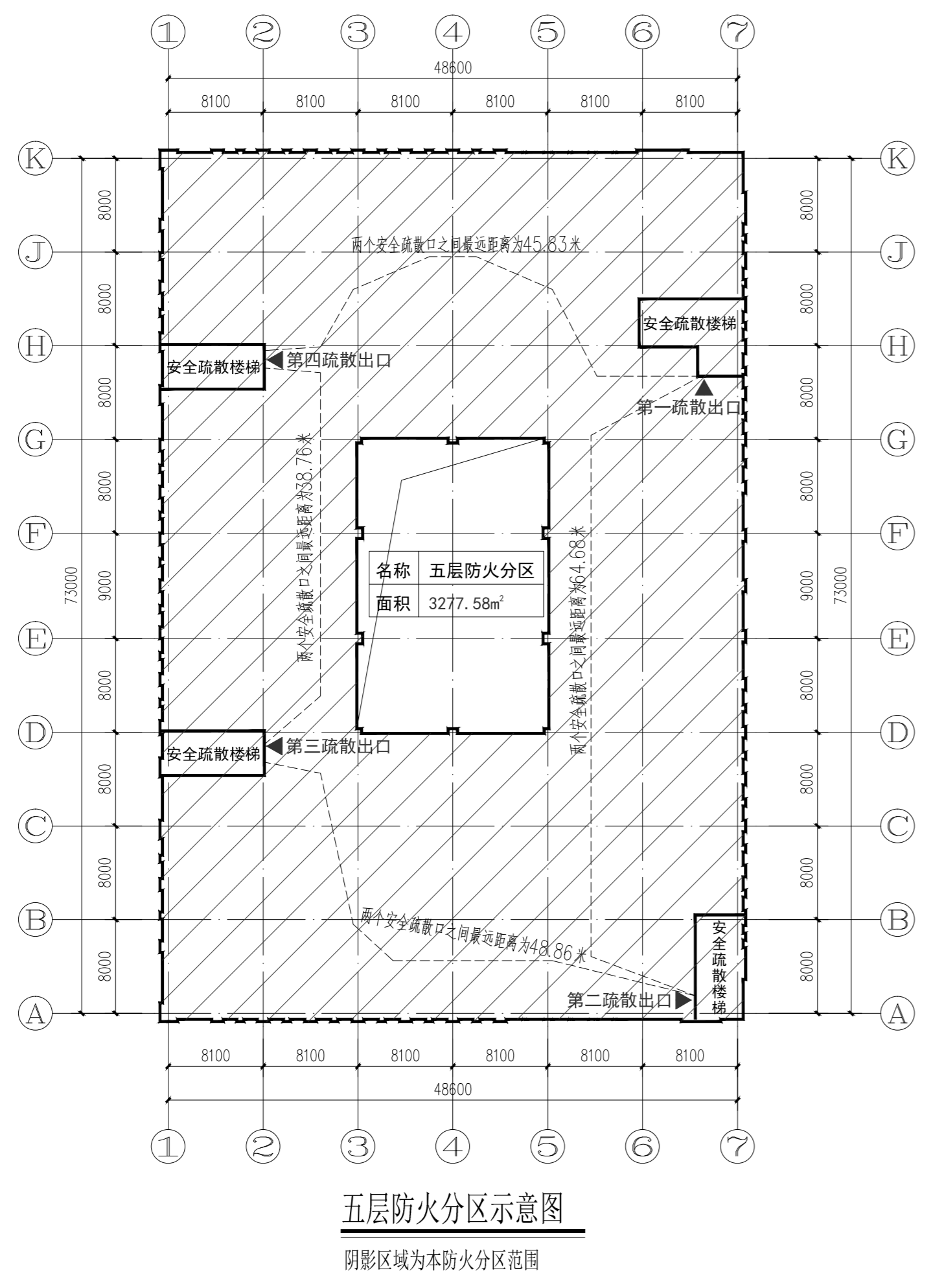
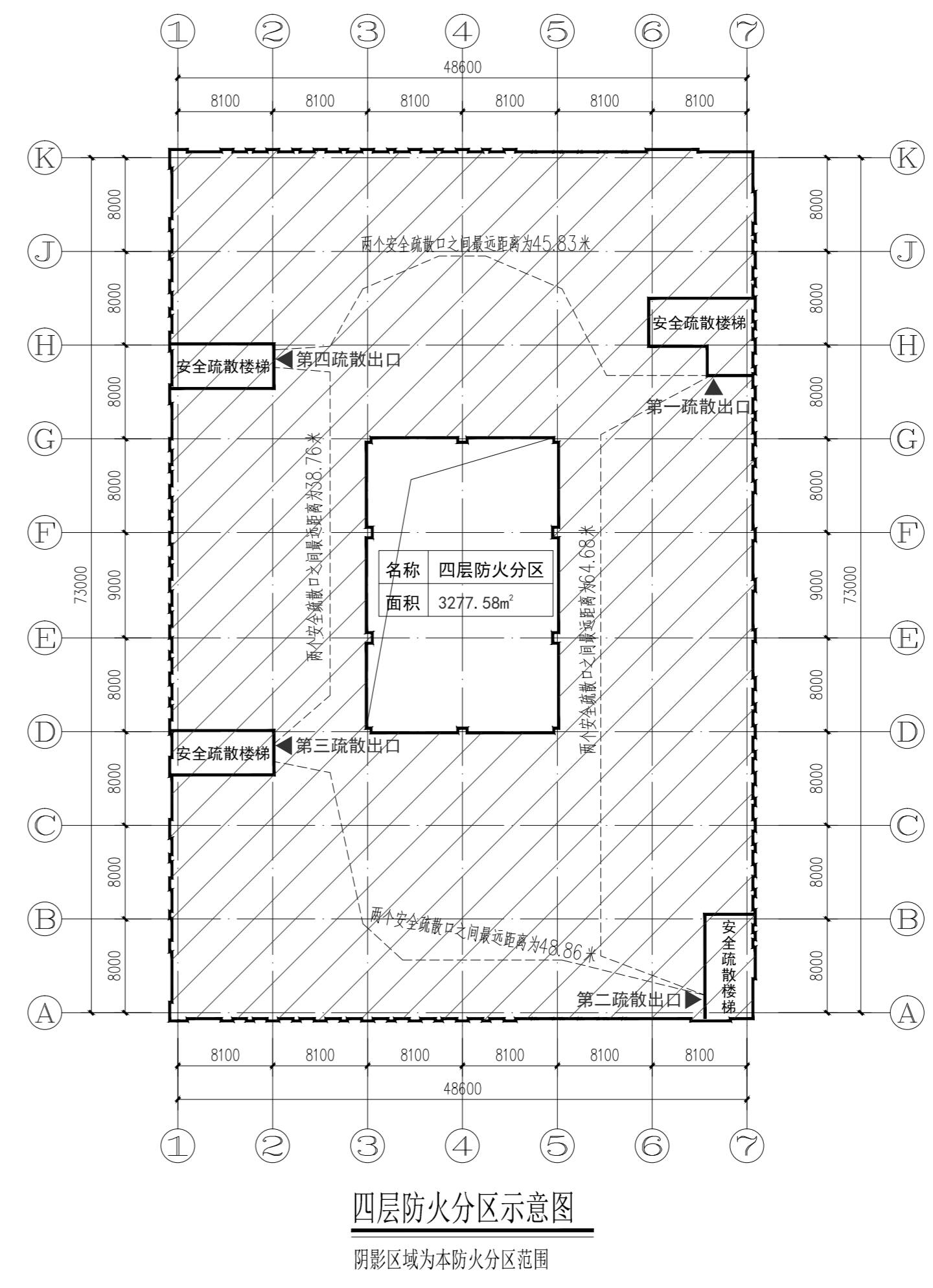
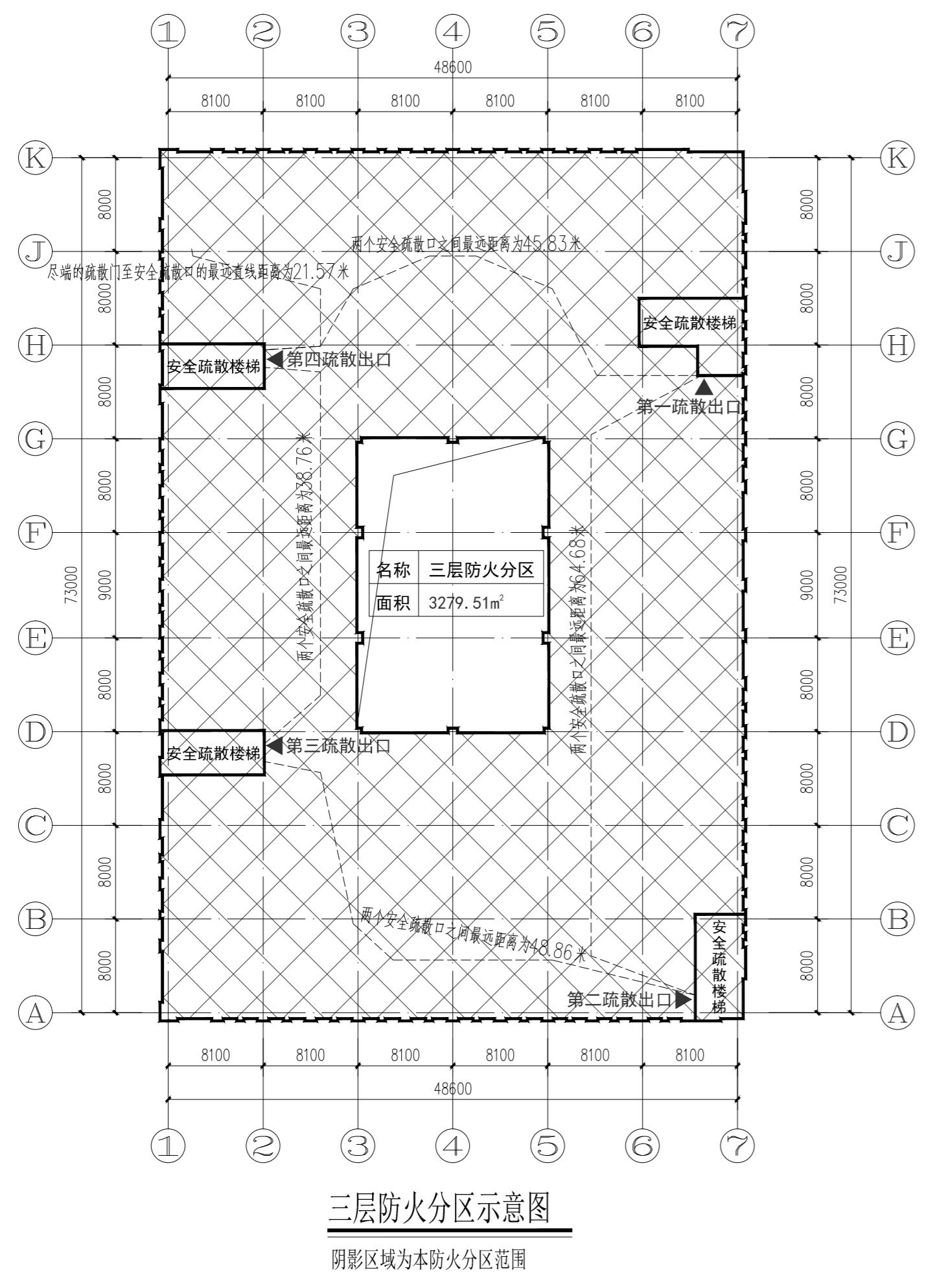
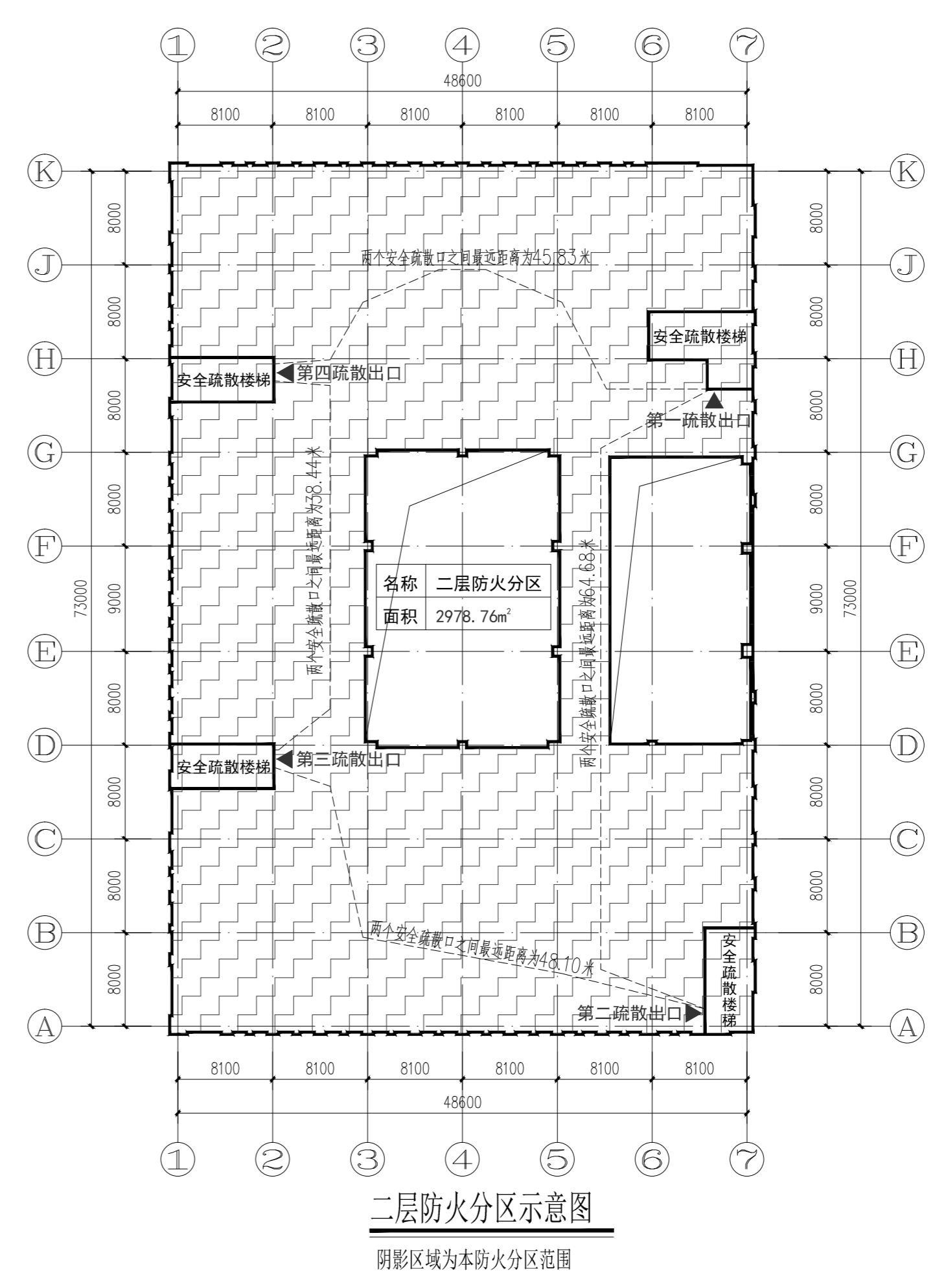
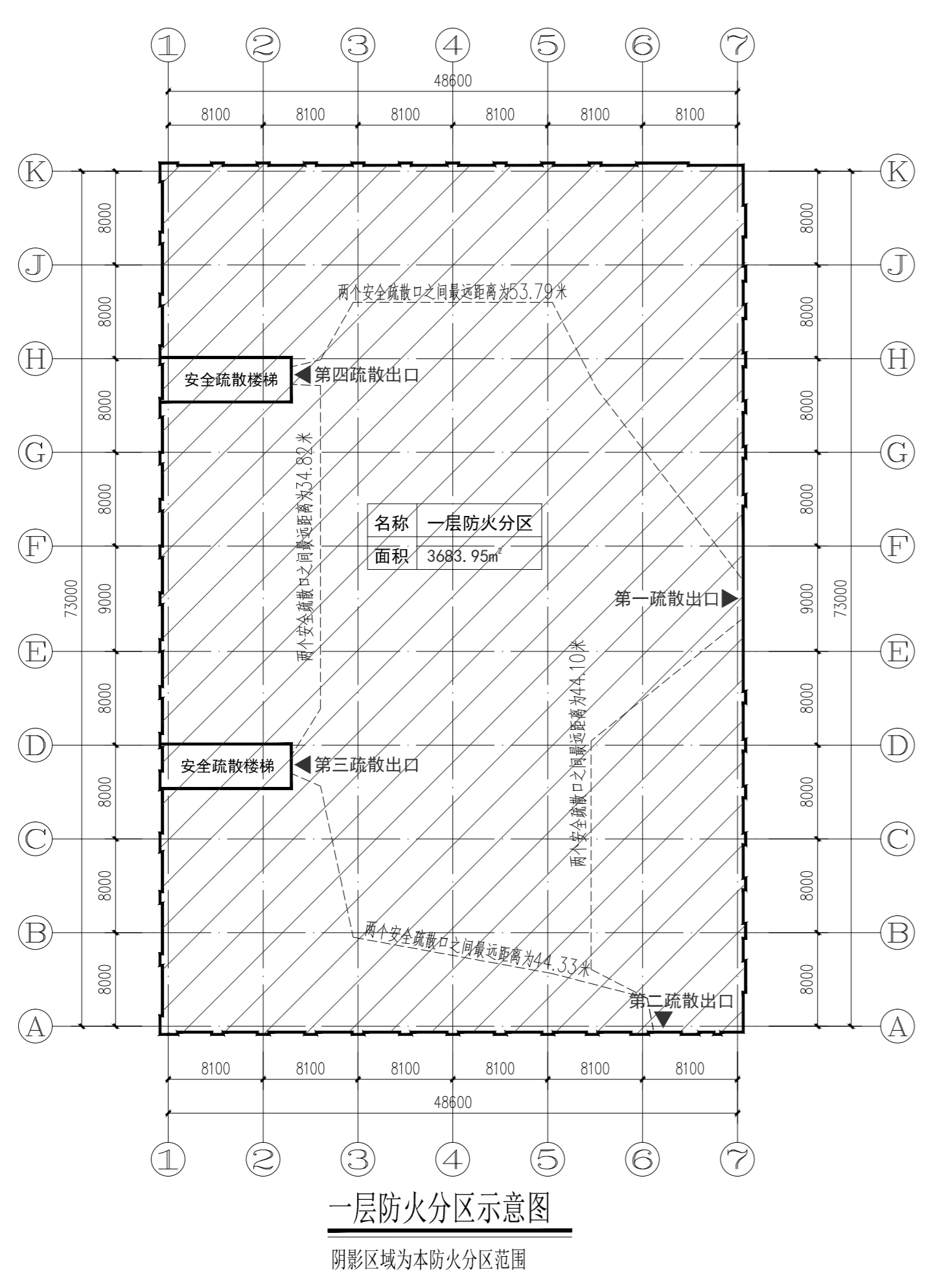


专业 Discipline	签署 Signature	专业 Discipline	签署 Signature	专业 Discipline	签署 Signature	专业 Discipline	签署 Signature
总图 CI		给排水 PL		电气 EL		工艺 IE	
建筑 AR		空调通风 HV		自控 IC			
结构 ST		工业管道 PP		通信 IT			



备注：一层-六层都设有自动喷水灭火系统，位于两个安全疏散口之间的疏散门至最近的安全出口的最远直线距离为： $35\text{米}+35\text{米}\times 25\%=43.75\text{米}$
 所以两个安全疏散口之间的最远距离不能超过 $43.75\text{米}\times 2=87.5\text{米}$ 。
 位于尽端的疏散门至安全疏散口的最远直线距离为： $22\text{米}+22\text{米}\times 25\%=27.5\text{米}$

注册执业印章 REGISTERED STAMP		出图印章 PRINT STAMP		设计单位 DESIGNER	建设单位 OWNER	图纸名称 DRAWING TITLE	设计 设计 By	项目号 Project No.
				信息产业电子第十一设计研究院科技工程有限公司 The 11 Electronic Research Institute Scientific and Technological Engineering Corporation Ltd. 中国 成都 新大街 666 号 NO. 251 Shuanglin Rd. Xindu Avenue, Chengdu, China 邮编 610201	洛阳理工学院	一层-六层防火分区示意图	校对 Checked By	设计阶段 Des. Stage
					项目名称 PROJECT NAME		审核 Reviewed By	专业 Discipline
					洛阳理工学院智能化 绿色建材工程实训中心建设项目		审定 Approved By	比例 Scale
							总设计 Total Design	张号 Sheet No.
							项目负责人 Project Manager	14
							图号 Drawing No.	图-11