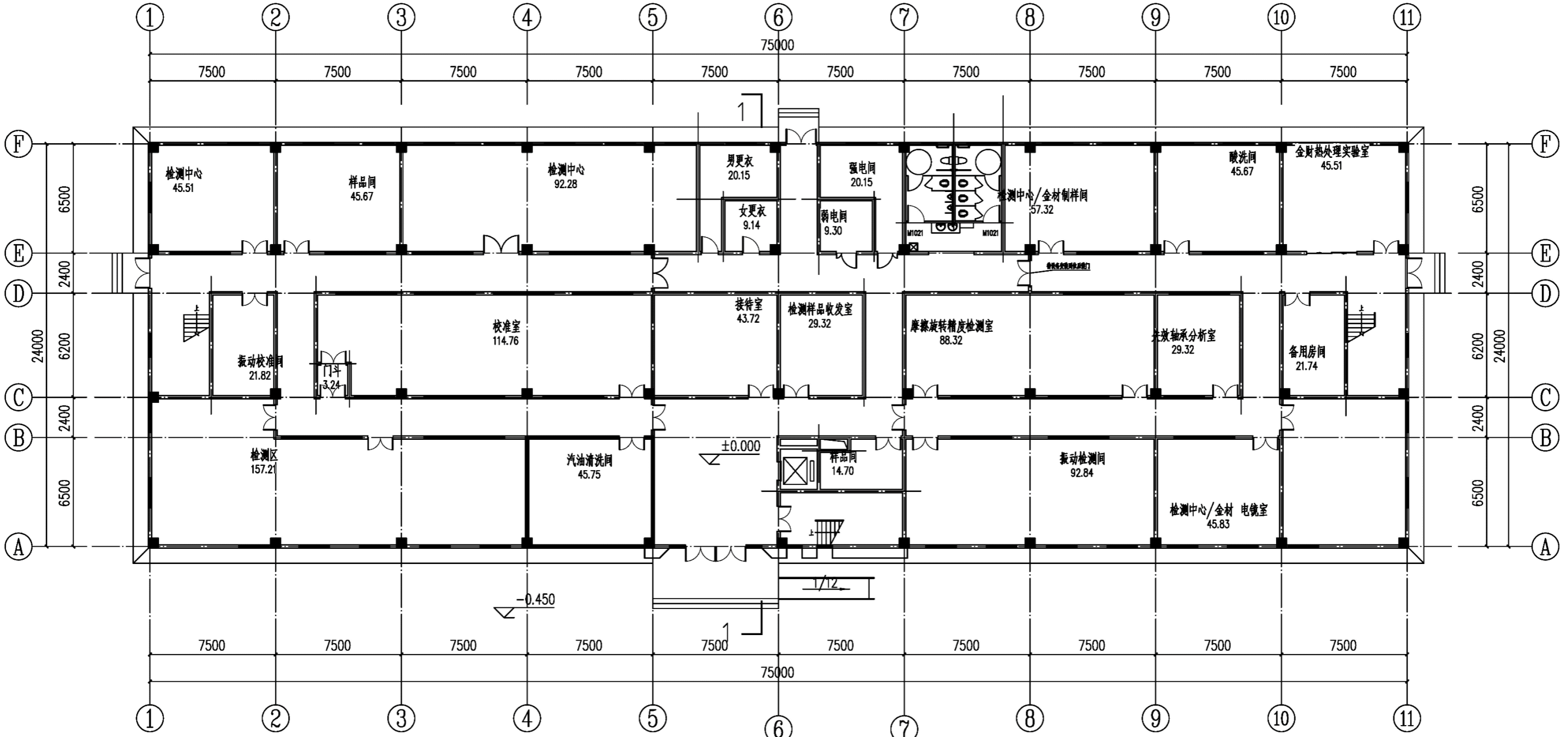


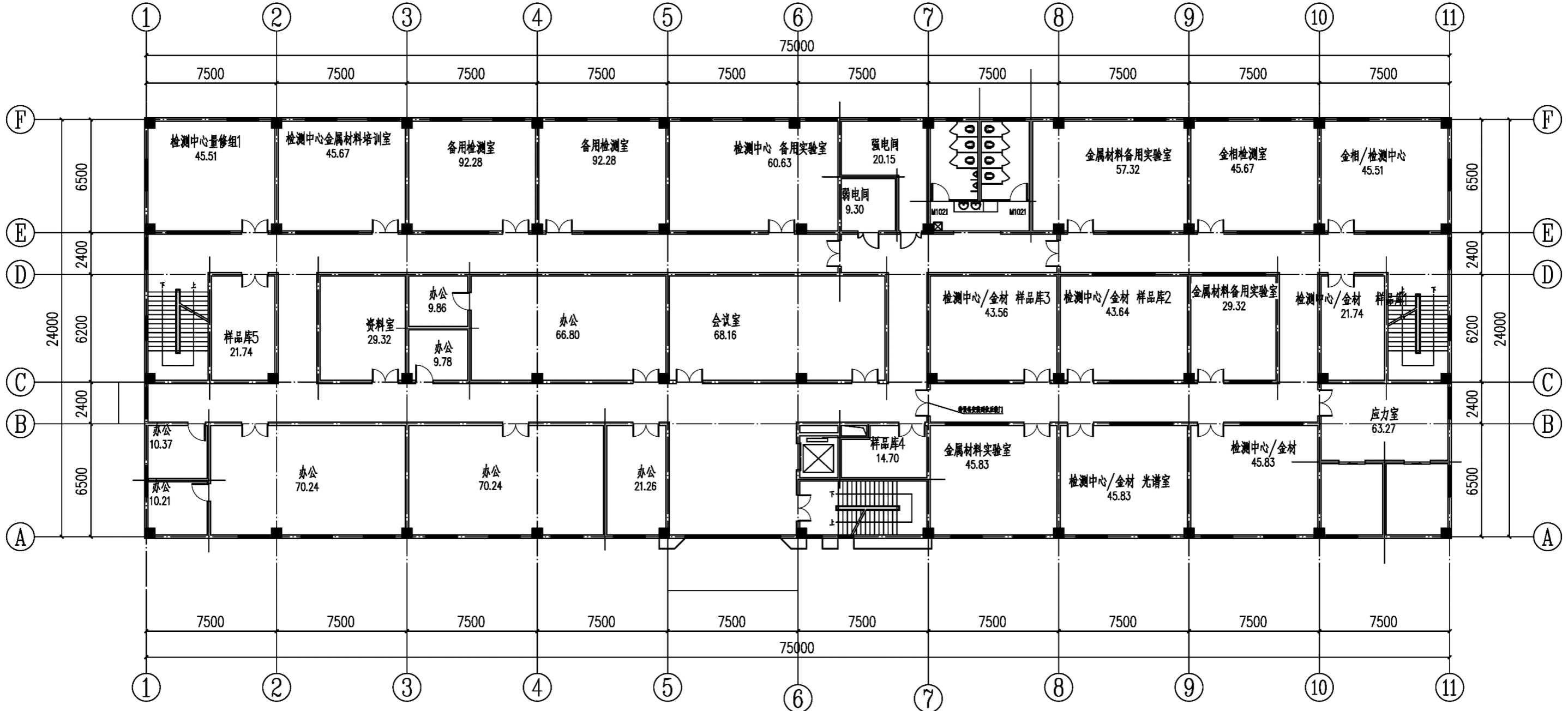
2#中试车间平面图



一层平面图 1:100

调整内容：一楼层高由原4500mm调整为4800mm,主入口及楼梯间由北侧调整至南侧。

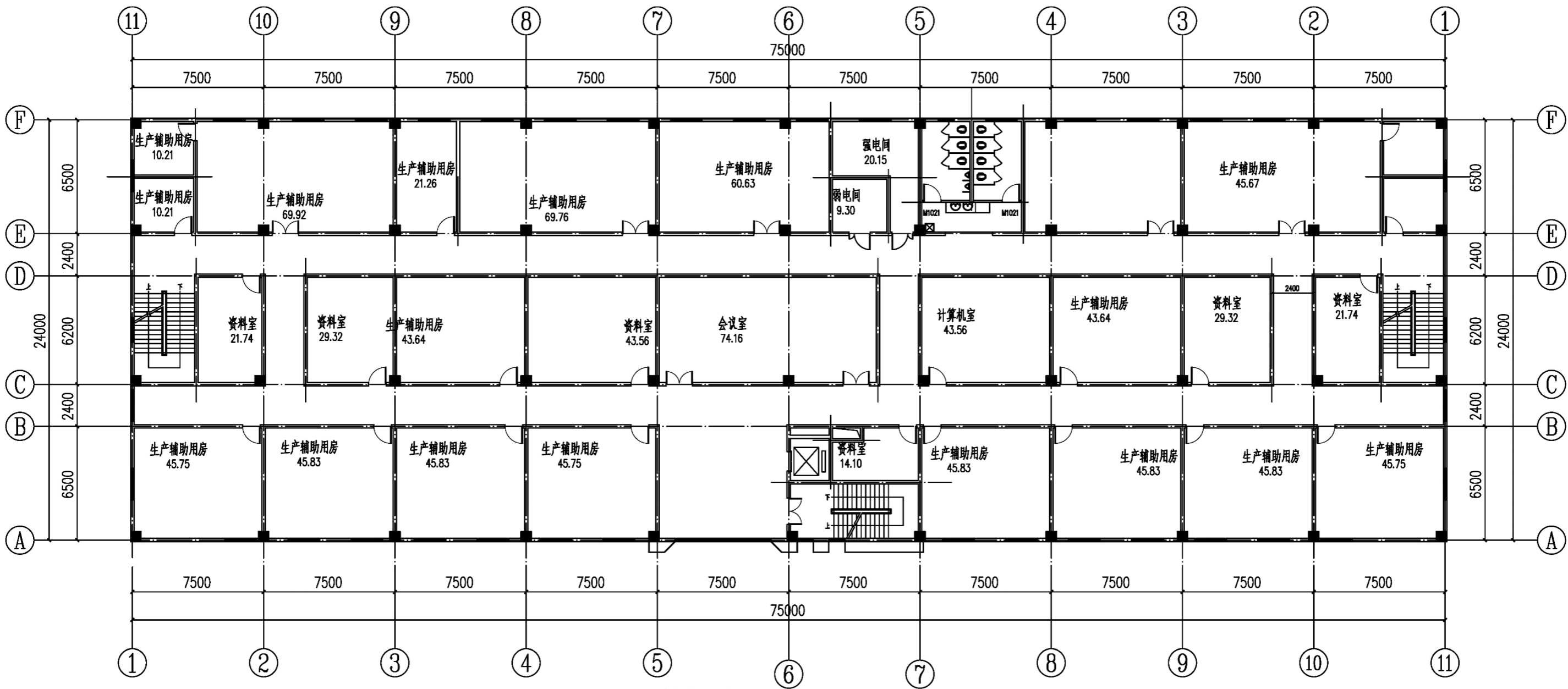
2#中试车间平面图



二层平面图 1:100

调整内容：二层层高由原4500mm调整为4800mm,主入口及楼梯间由北侧调整至南侧。

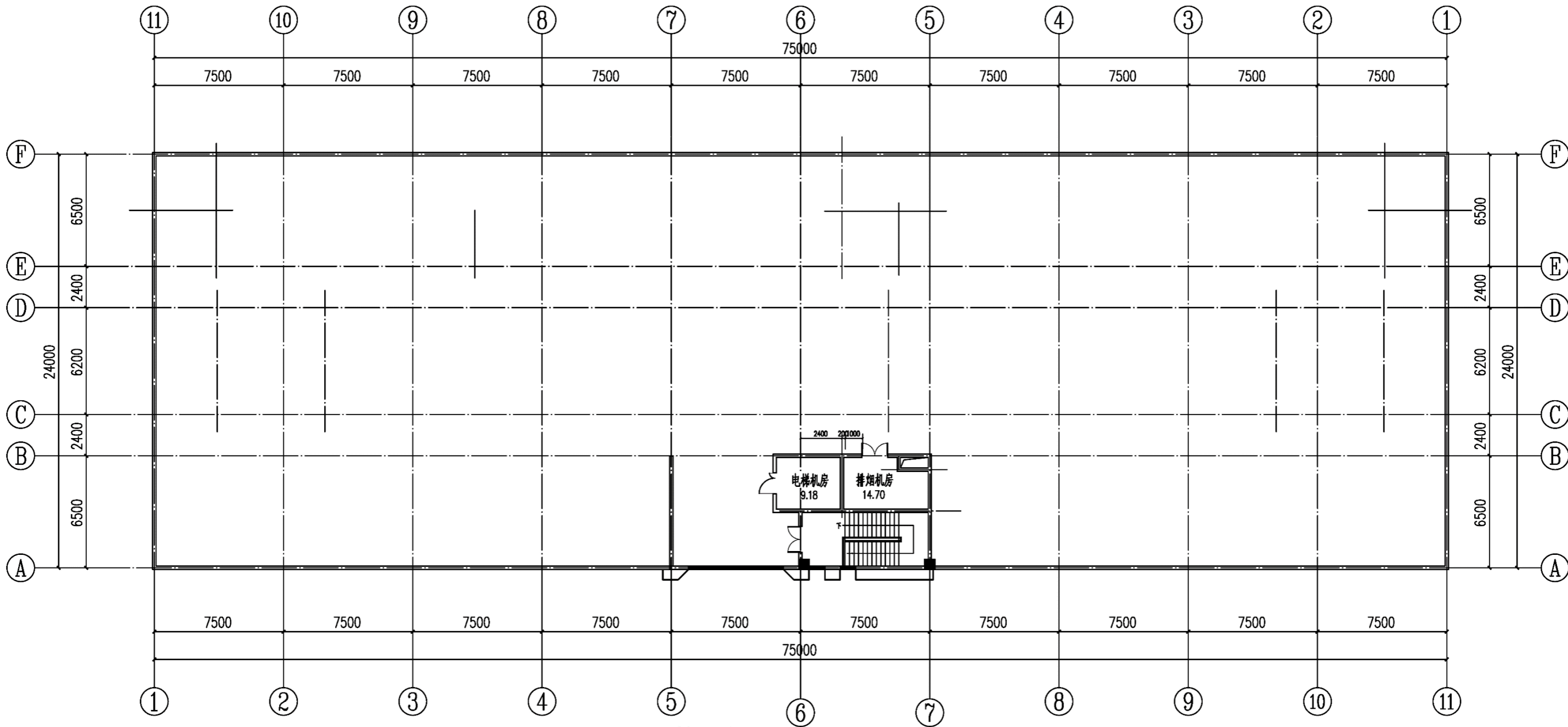
2#中试车间平面图



三层平面图 1:100

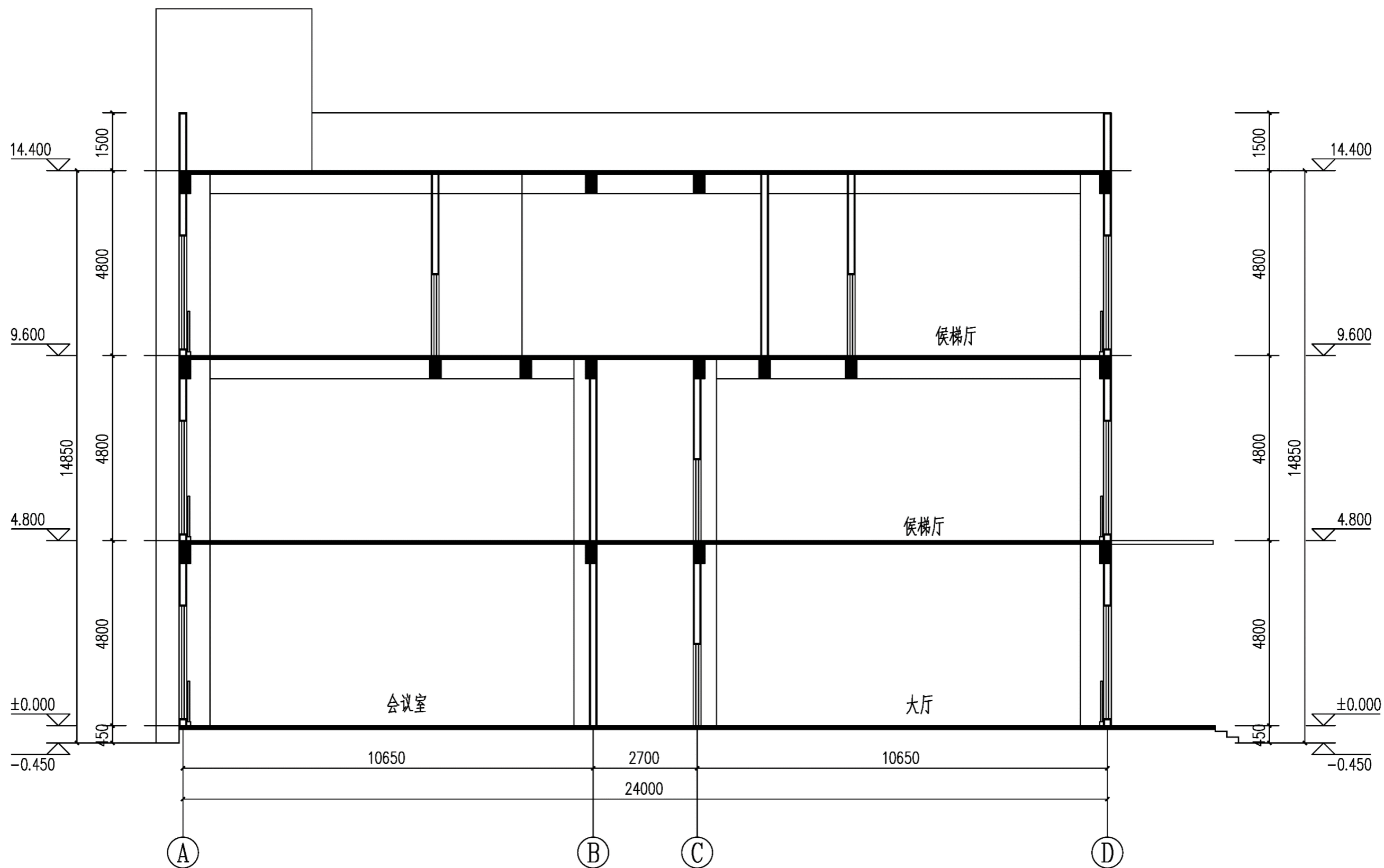
调整内容：三层层高由原3600mm调整为4800mm,主入口及楼梯间由北侧调整至南侧。

2#中试车间平面图



三层平面图 1:100

2#中试车间剖面图



1-1剖面图 1:100