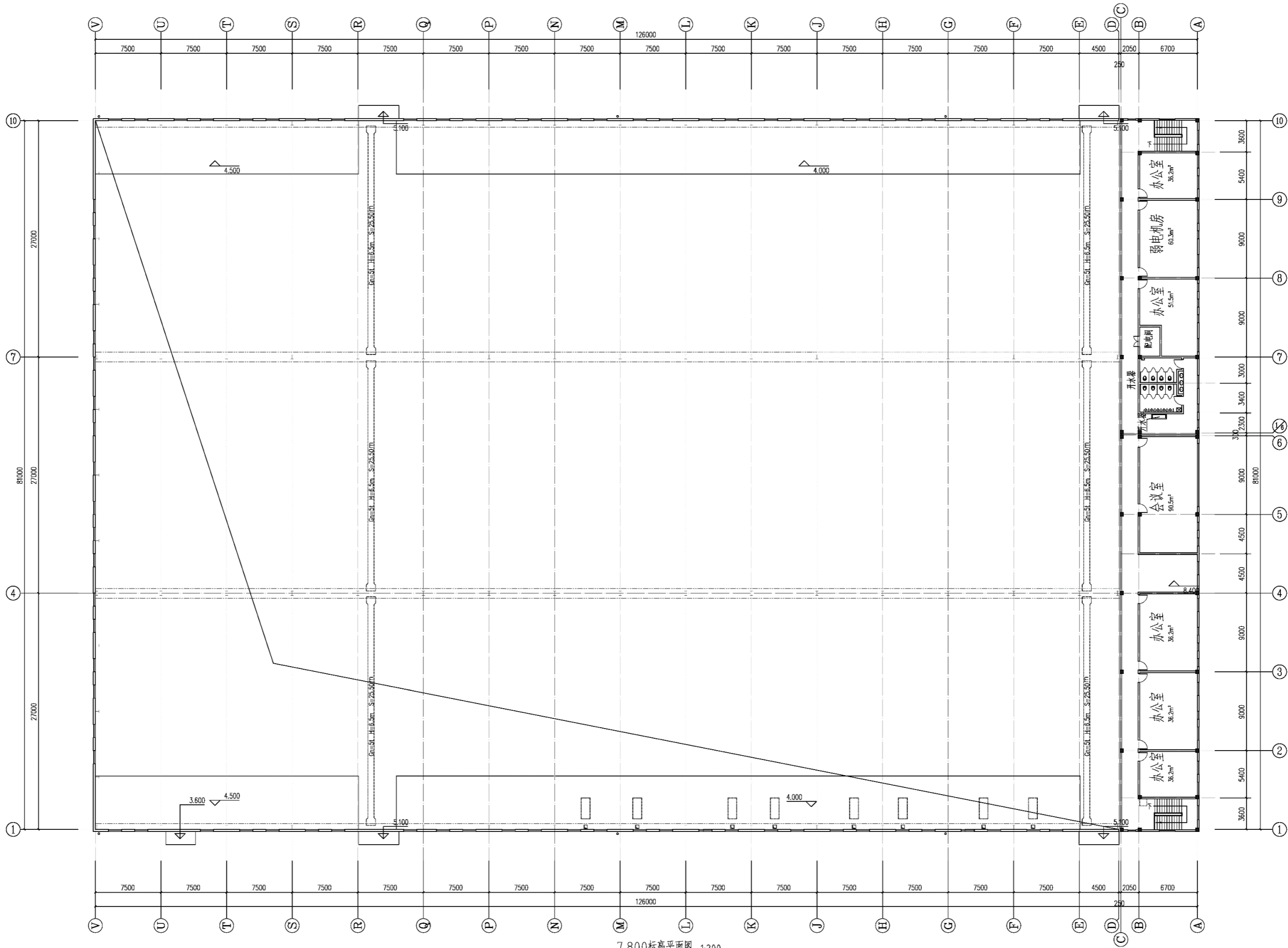


调整内容：辅房一层层高由3900mm调整为4500mm。

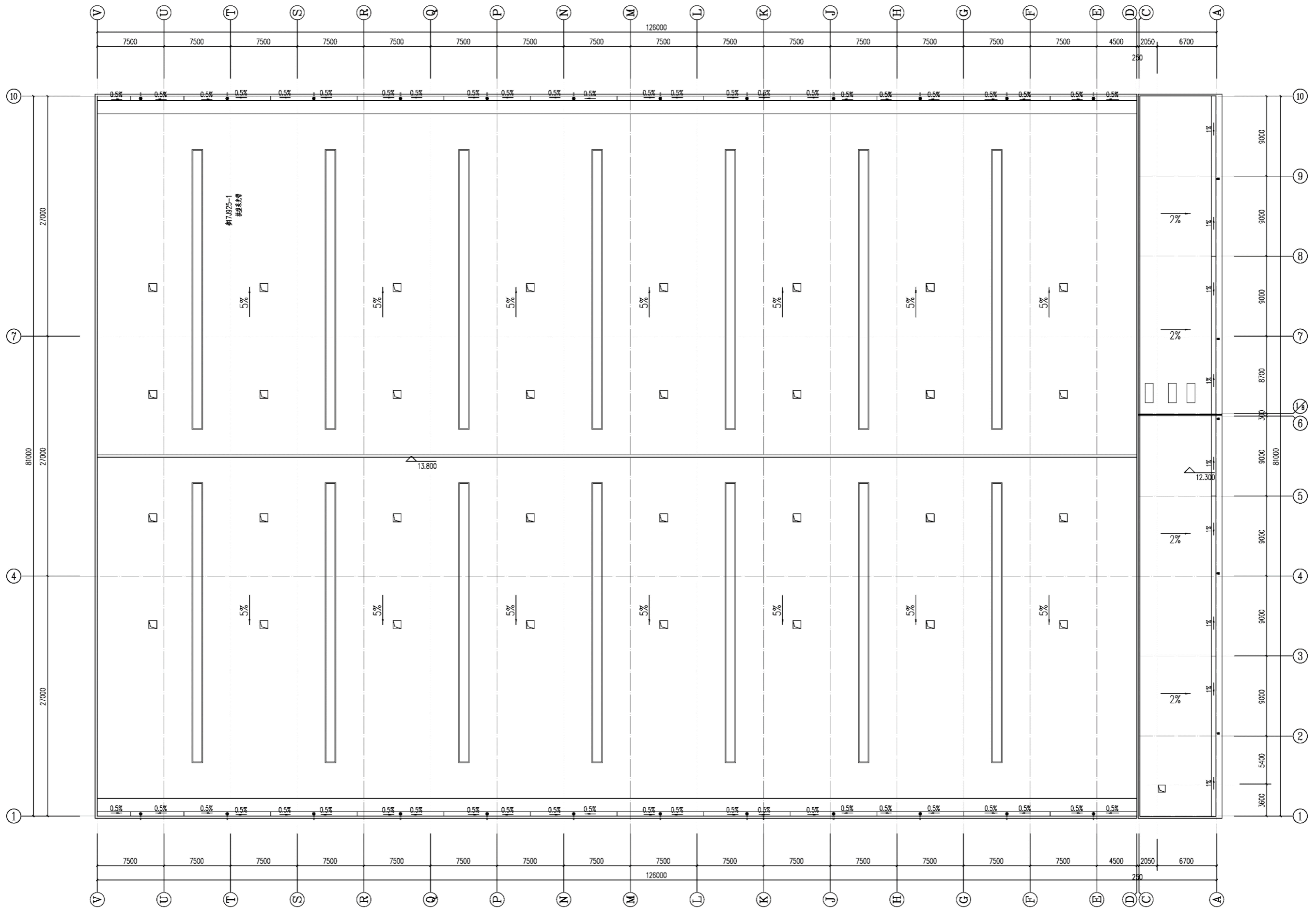
试验中心平面图



7.800标高平面图 1:200

调整内容：辅房一层层高由3.9m调整为4.5m。

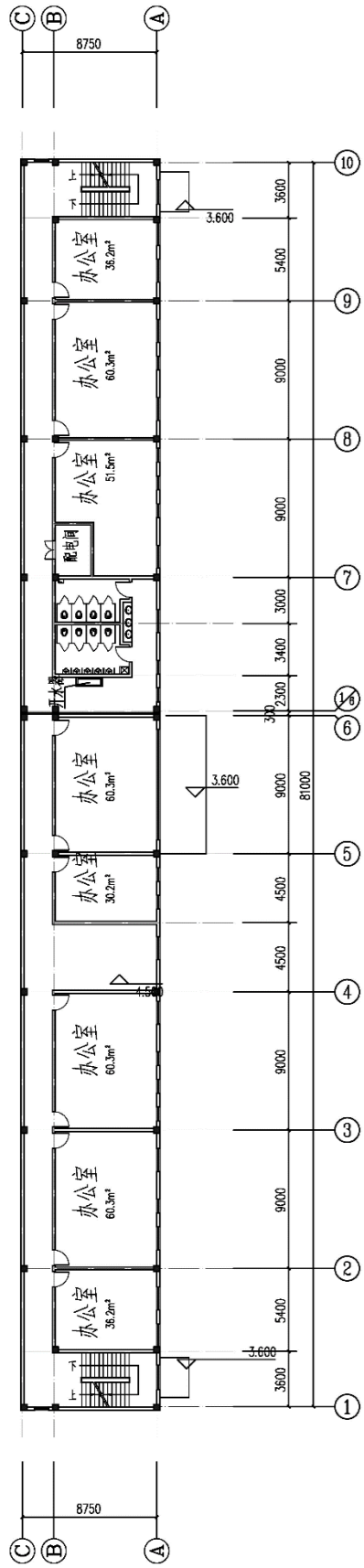
试验中心平面图



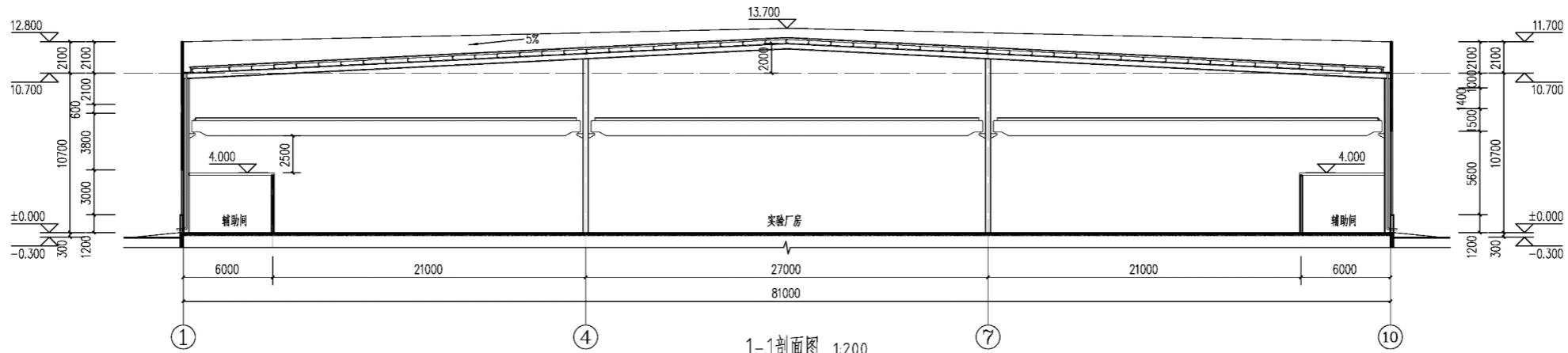
屋顶平面图 1:200

试验中心剖面图

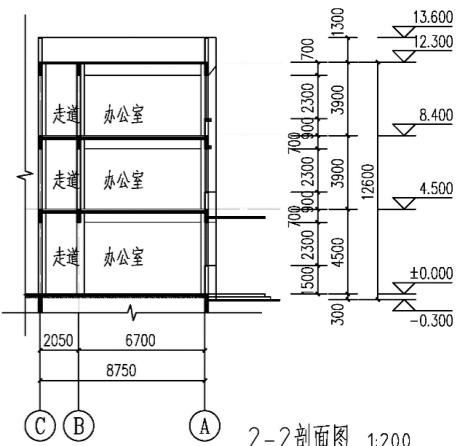
调整内容：辅室一巨巨高中3.9m调整为4.5m。



4.500标高平面图 1:200



1-1剖面图 1:200



2-2剖面图 1:200