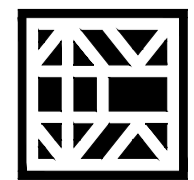


厂房 火灾危险性类别: 丙类
耐火等级: 二级
屋面荷载: 600kg/m²

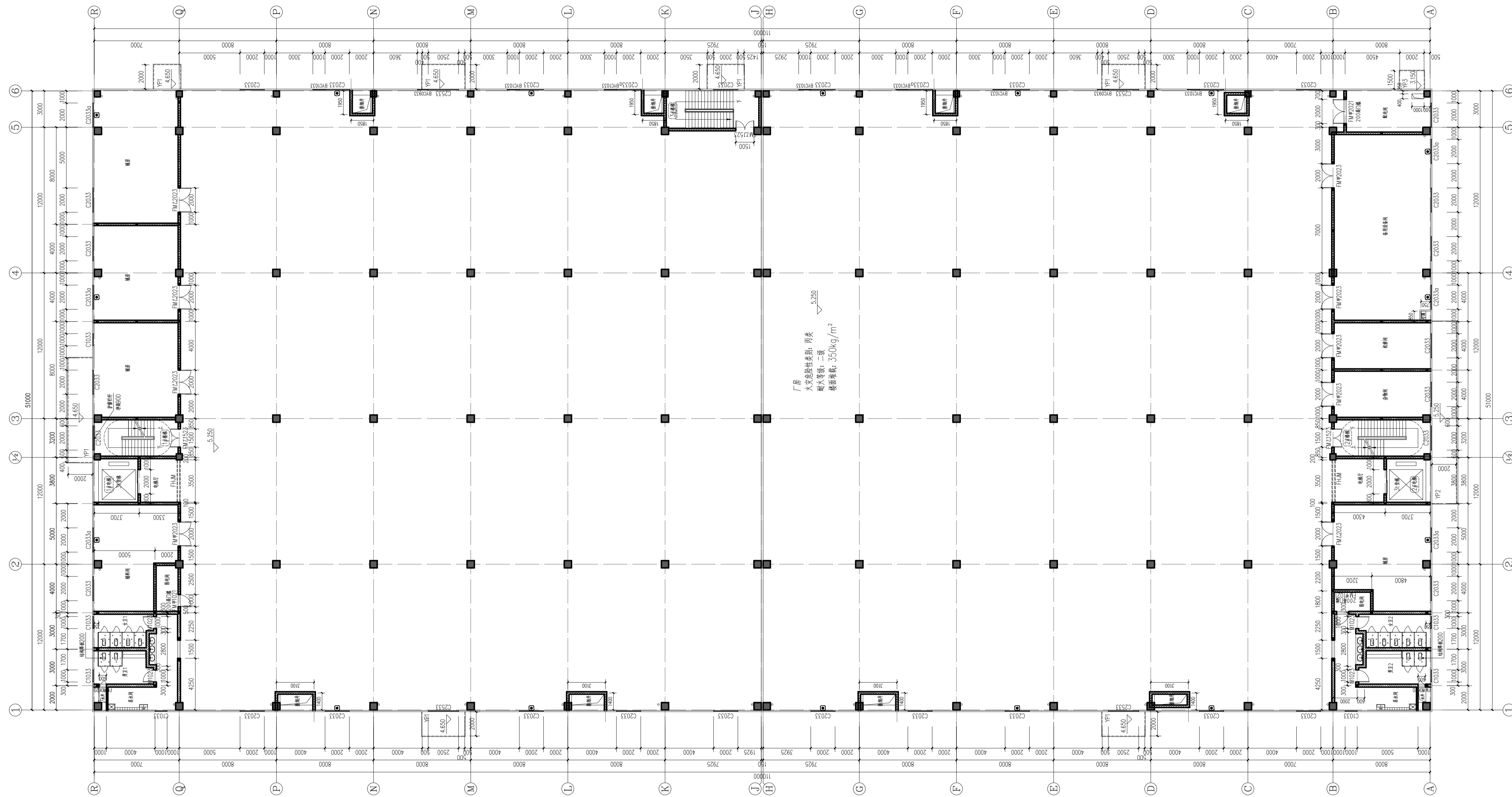
海澜之家洛阳服饰产业园

子项名称	3#、6#、14#~18# 厂房
方案编号	F2022006
日期	2022. 08



江苏中锐华东建筑设计研究院有限公司
Jiangsu Zhongrui East China Architectural Design & Research Institute Co., Ltd

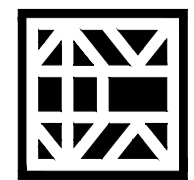
建筑方案效果	
建筑方案说明	
建筑方案文件	



一层平面图
 本工程建筑面积: 6558.33m²
 本工程占地面积: 1700.00m²
 本工程容积率: 0.385
 本工程建筑密度: 1.95%
 本工程建筑高度: 2.20m

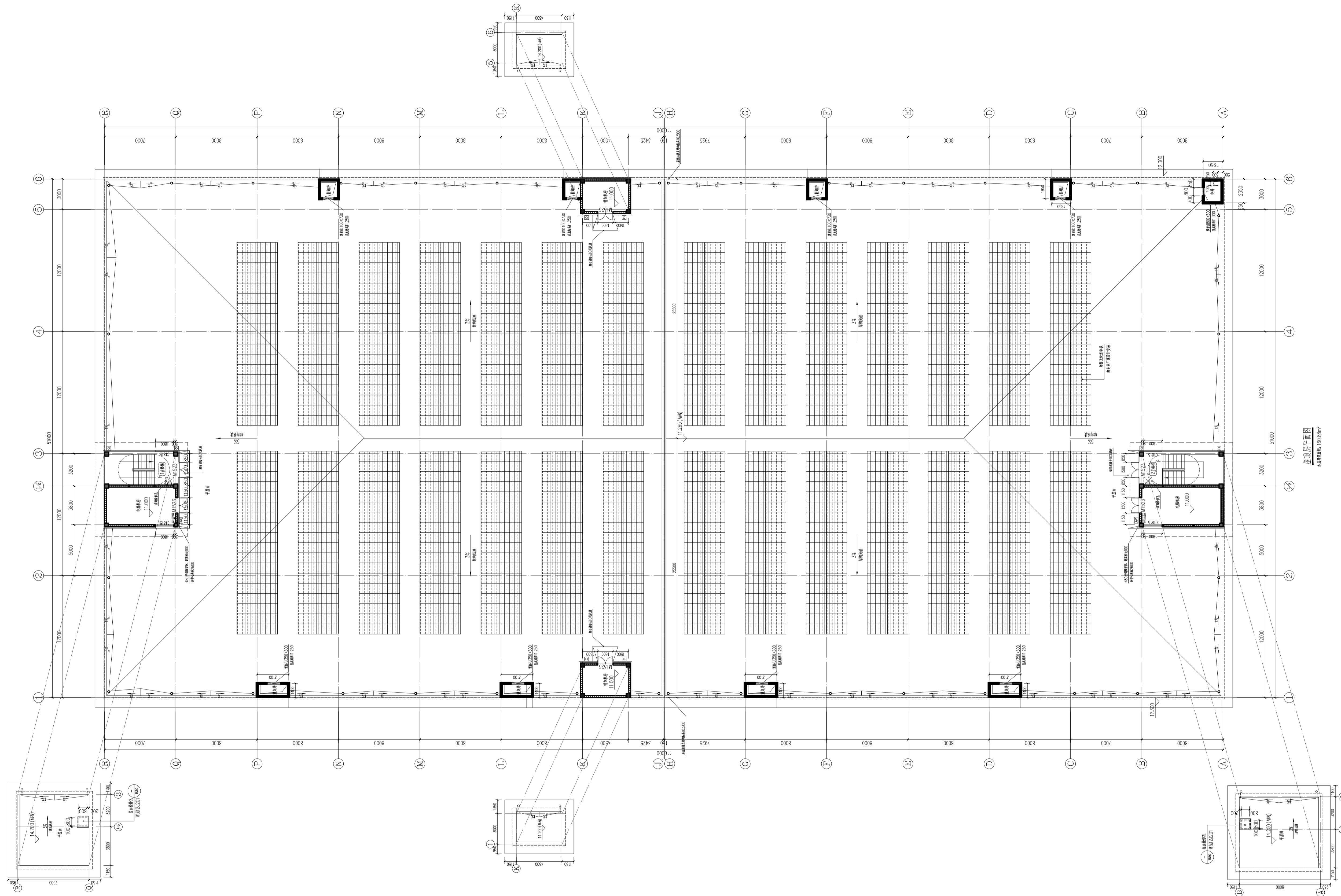
海澜之家洛阳服饰产业园

子项名称	3#、6#、14#~18# 厂房
方案编号	F2022006
日期	2022. 08



江苏中锐华东建筑设计研究院有限公司
 Jiangsu Zhongrui East China Architectural Design & Research Institute Co., Ltd

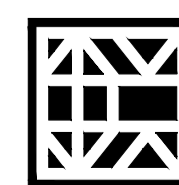
建筑方案效果	
建筑方案说明	
建筑方案文件	



层平面图
比例: 1:500

海澜之家洛阳服饰产业园

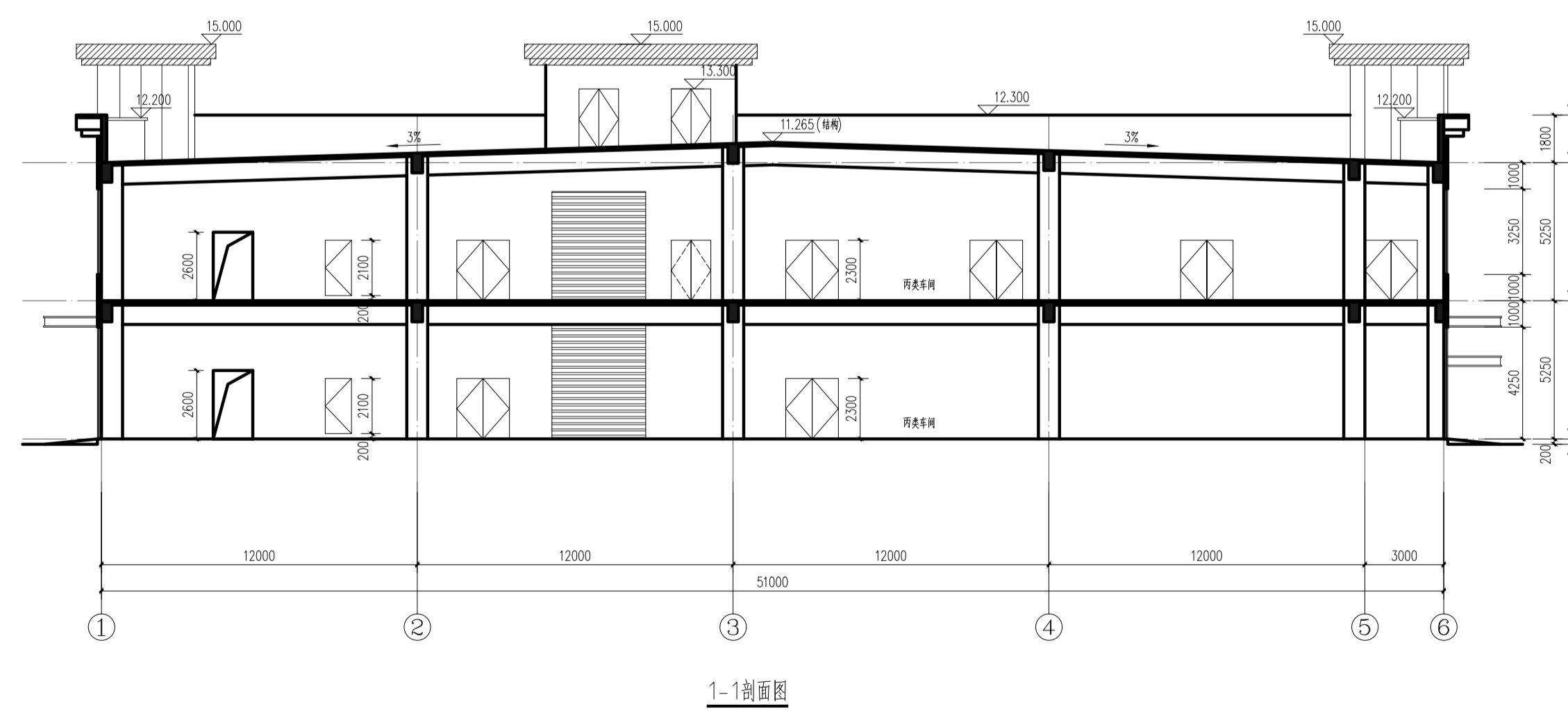
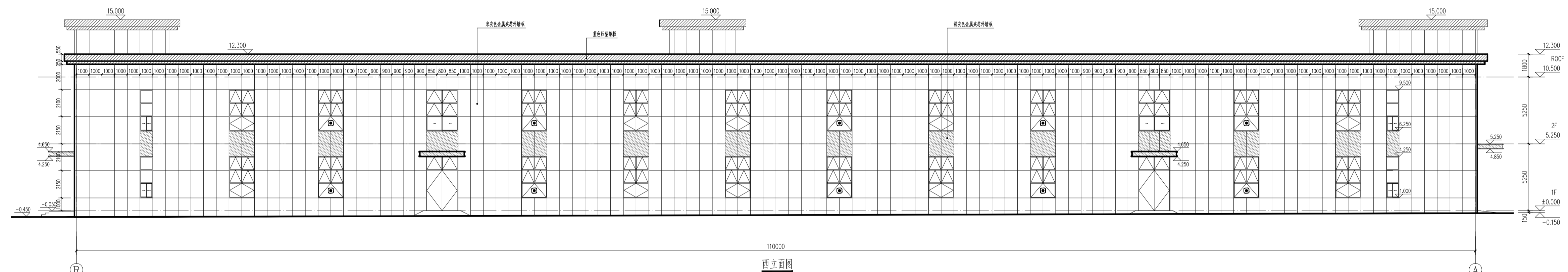
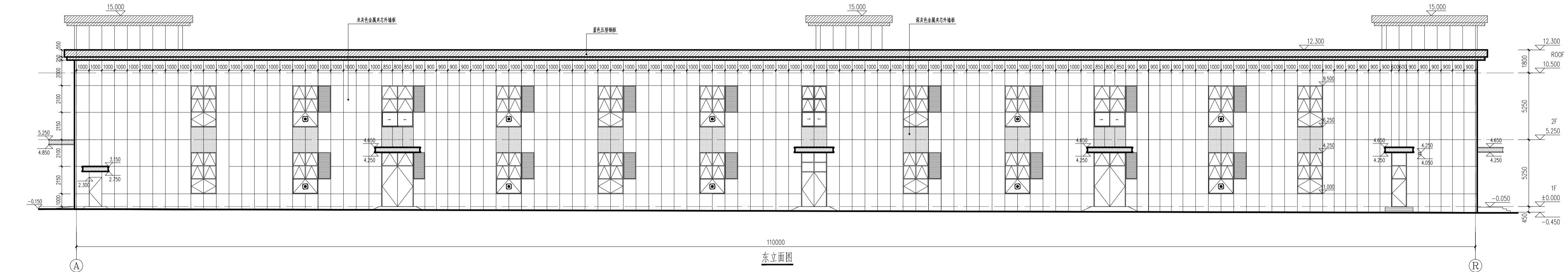
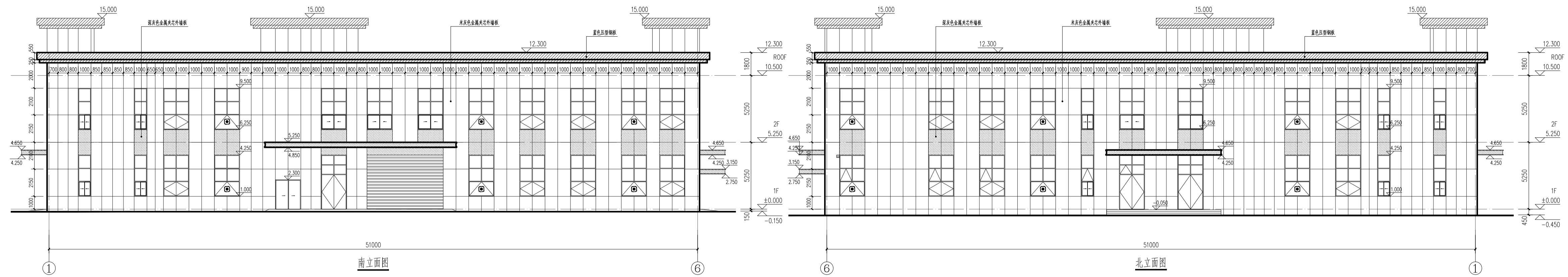
子项名称	3#、6#、14#~18# 厂房
方案编号	F2022006
日期	2022.08



江苏中锐华东建筑设计研究院有限公司

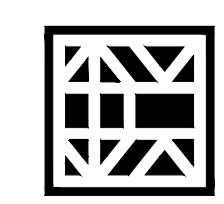
Jiangsu Zhongrui East China Architectural Design & Research Institute Co., Ltd

建筑方案效果	
建筑方案说明	
建筑方案文件	



海澜之家洛阳服饰产业园

子项名称	3#、6#、14#~18# 厂房
方案编号	F2022006
日期	2022.08



江苏中锐华东建筑设计研究院有限公司
 Jiangsu Zhongrui East China Architectural Design & Research Institute Co., Ltd

建筑方案效果	
建筑方案说明	
建筑方案文件	