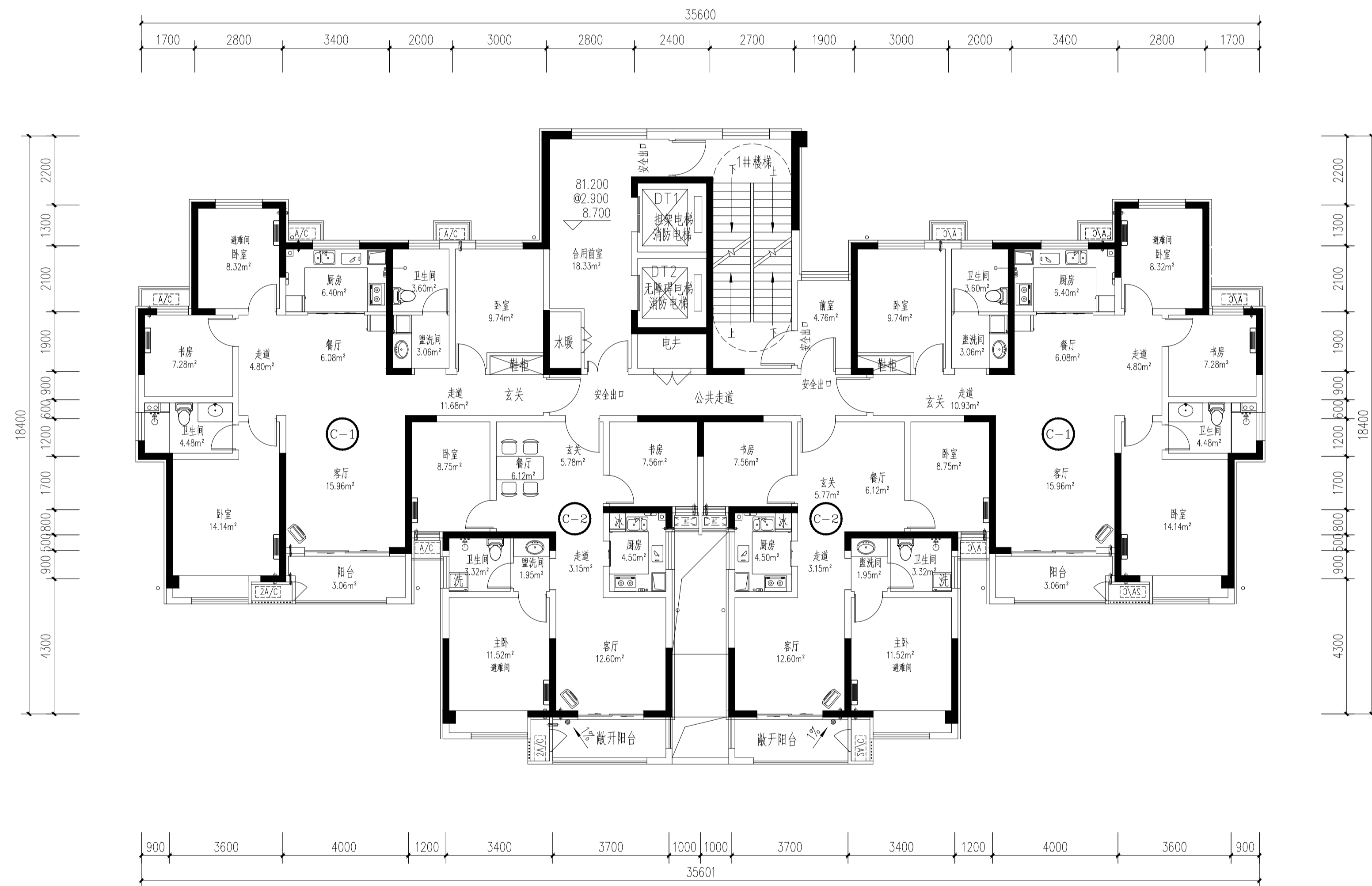


备注



三-三十二层平面图 1:100

建设单位  
洛阳西苑国有资产投资有限公司

设计单位  
**LYUCE**  
洛阳城市建设勘察设计院有限公司  
LUYANG URBAN CONSTRUCTION INVESTIGATION & DESIGN INSTITUTE CO.,LTD.  
中国 洛阳 中文字楼1号  
No.156666 Street Luoyang City, China  
Tel: 0379-6089053 Fax: 0379-6089052

审定	姜凯	
项目负责人	姜凯	
专业负责人	姜凯	
审核	李坤	
校对	郑兰兰	
设计	高震国	

工程名称 洛阳市新唐村安置小区建设工程

项目名称 7#住宅楼

图纸名称 标准层平面图

出图签章

执业签章

设计号		设计阶段	
图号		出图日期	