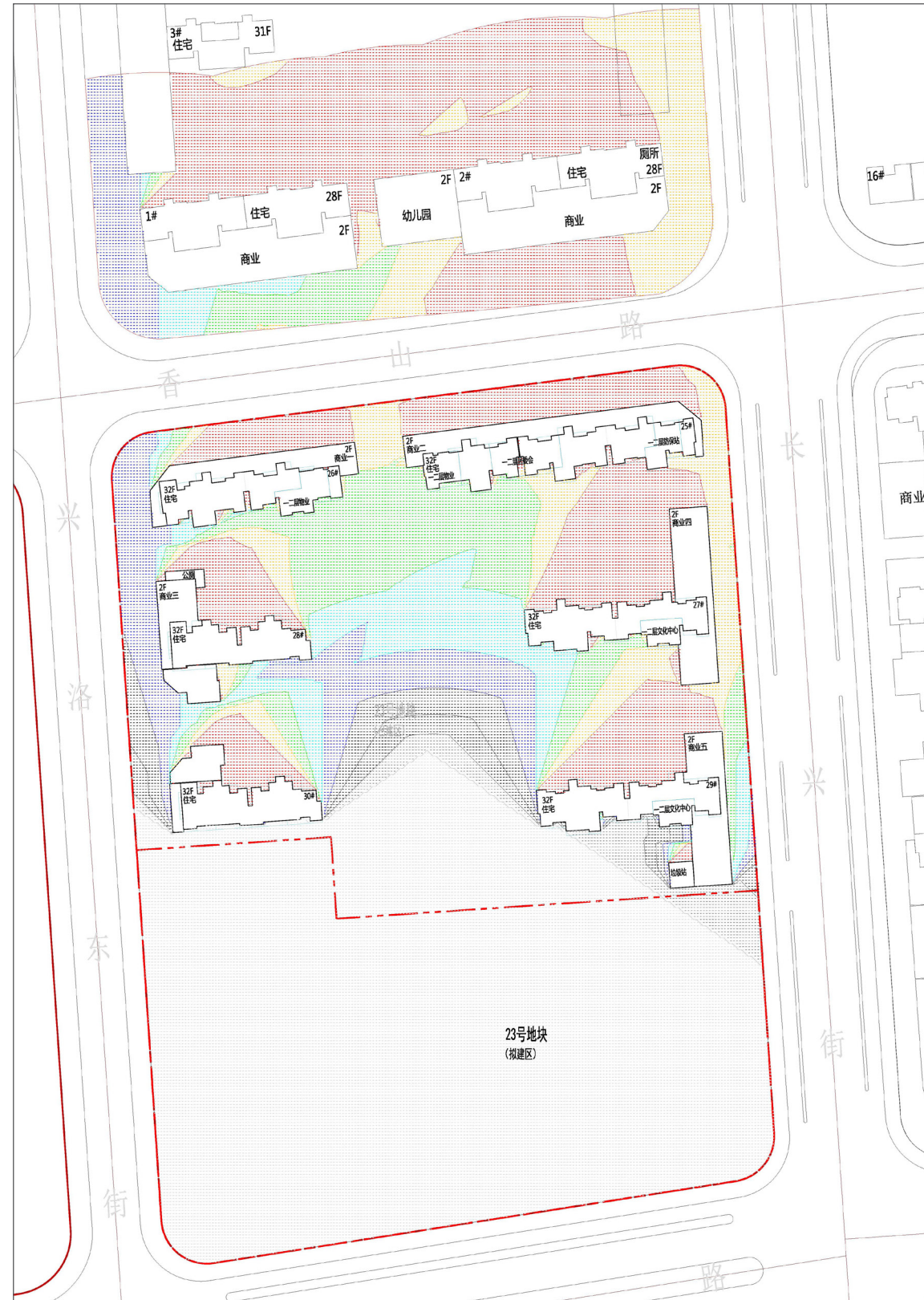
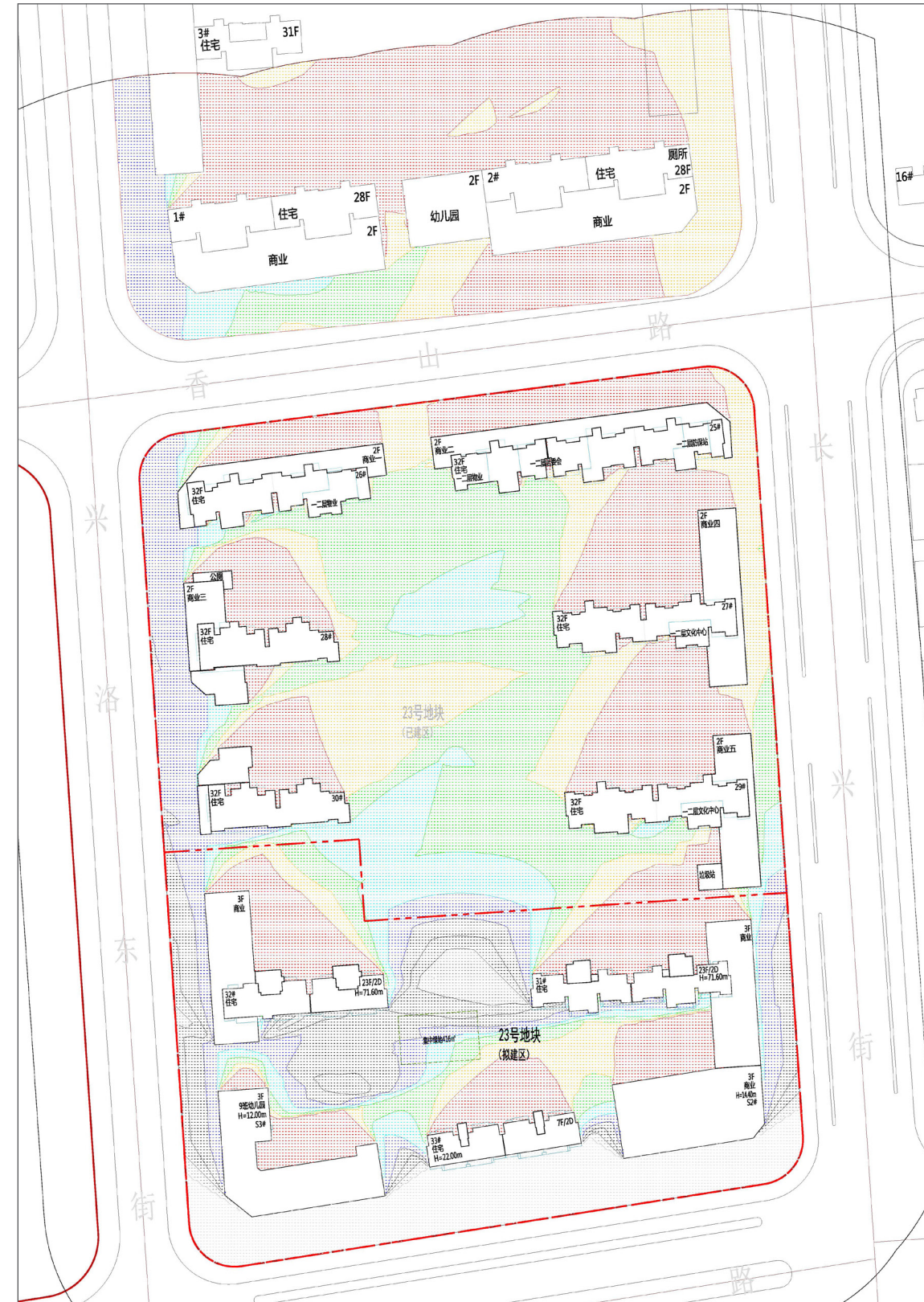


现状日照分析



规划日照分析



1. 累计日照：其中，当时间段大于5分钟时进行累计

2. 满窗计算，依据：

1) 《城市居住区规划设计标准》

(GB 50180--93) (2018版)

2) 《民用建筑设计统一标准》(GB 50352-2019)

3) 《建筑日照计算参数标准》(GB/

T50947-2014)

4) 《住宅设计规范》(GB50096-2011)

5) 《洛阳市城乡规划管理技术规定》

6) 有效日照时间带(h)：住宅大寒日8时至16时；幼儿园冬至日9时至15时

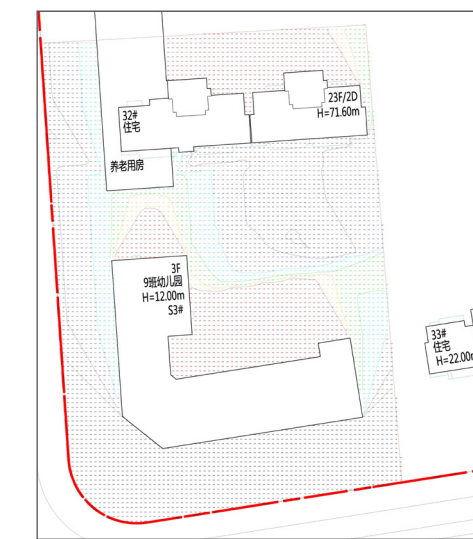
7) 计算软件采用鸿业日照进行计算。

结论：

本项目拟建住宅均满足大寒日至少有一个卧室或起居室累计日照2小时的要求；幼儿园生活用房冬至日满窗日照满足3小时要求；老年人日间照料用房冬至日满窗日照满足2小时要求。

依据《洛阳市城市规划管理技术规定》，拟建建筑建成后，对原有满足日照时长要求的现状建筑的日照时长仍满足规范要求，对原有不满足日照时长要求的现状建筑不恶化。

规划幼儿园及老年人日间照料用房日照分析



- 0-1小时等时线
- 1-2小时等时线
- 2-3小时等时线
- 3-4小时等时线
- 4-5小时等时线
- 5-6小时等时线
- 6-7小时等时线
- 7-8小时等时线