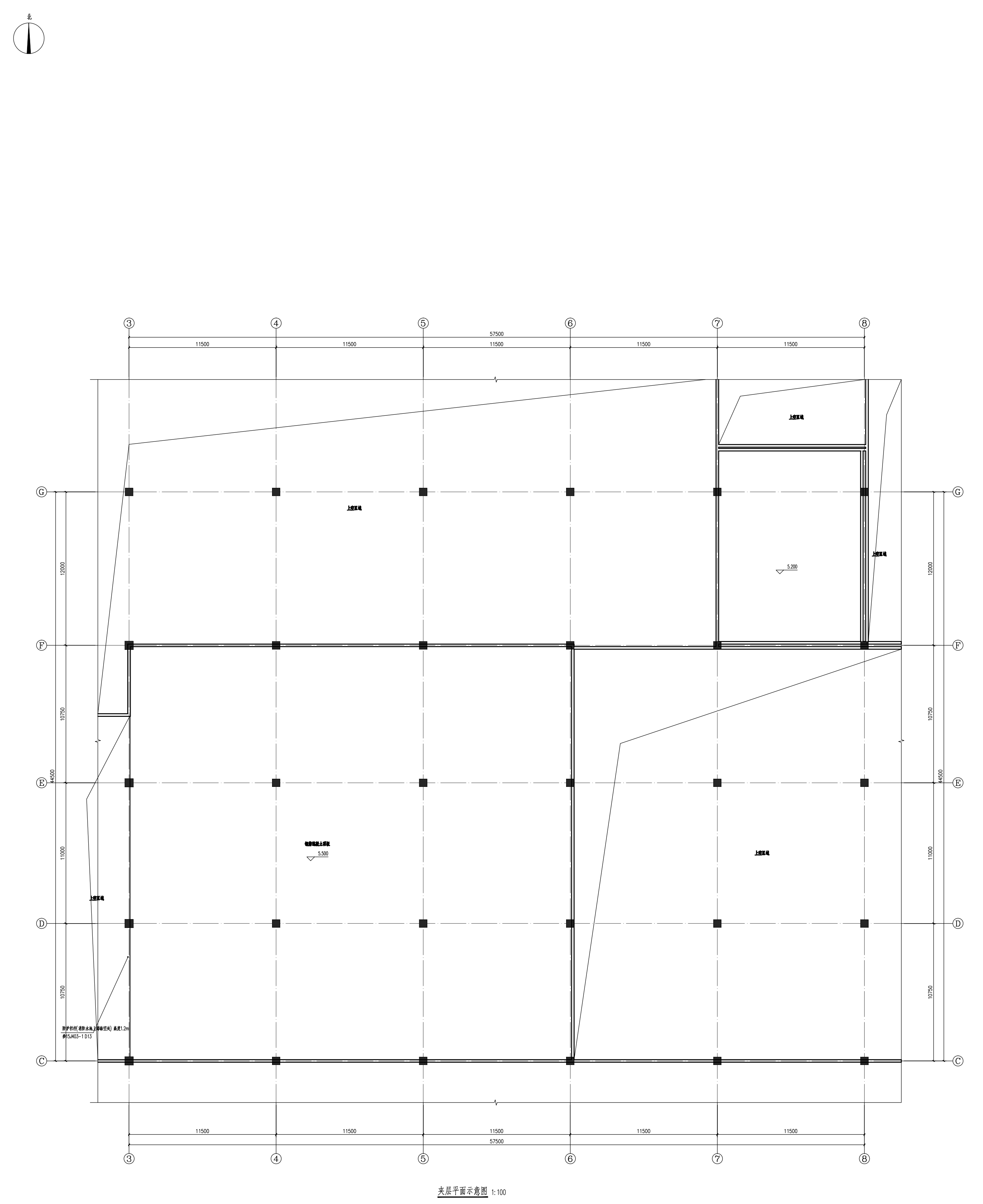
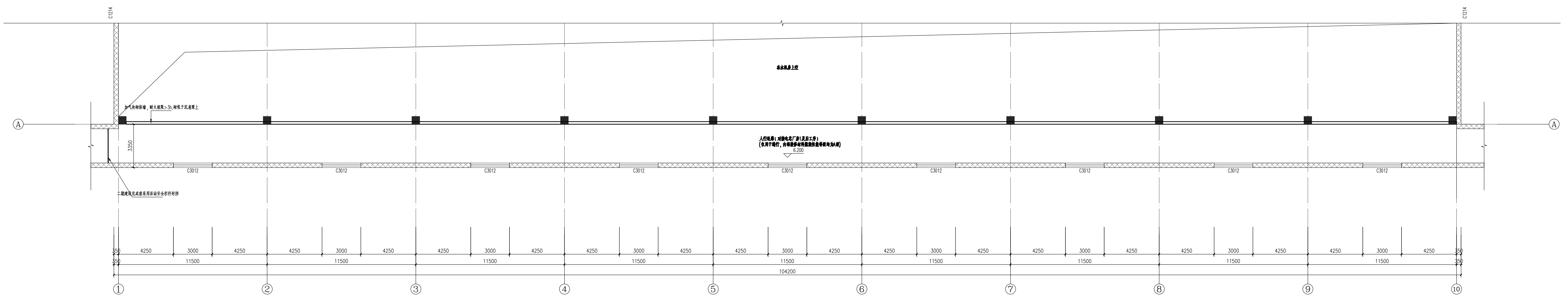


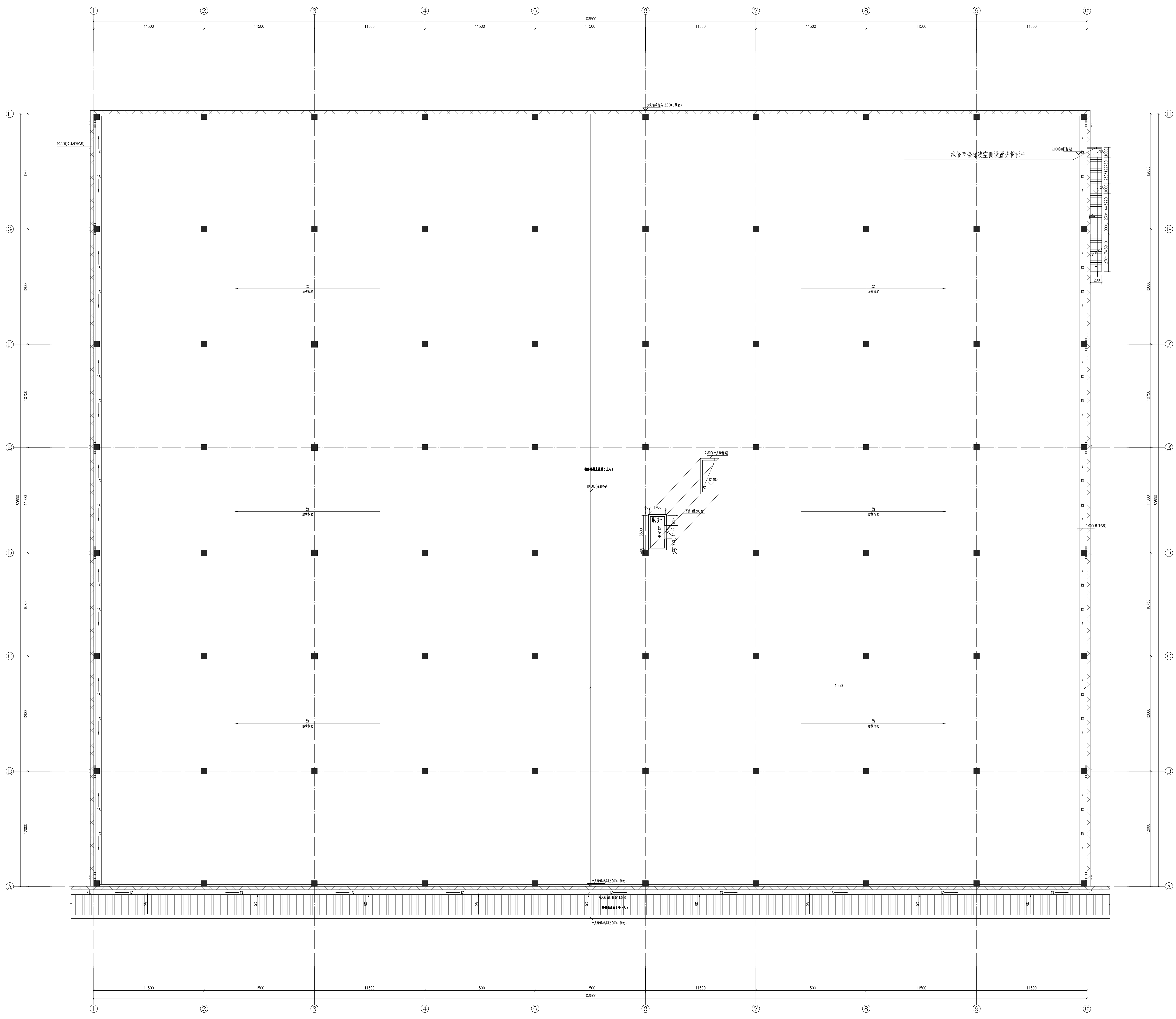
一、层平面图 1:100  
 占地面积: 8795.9m<sup>2</sup>  
 本层建筑面积: 8446.83m<sup>2</sup>  
 本层建筑密度: 96.03% (含架空层人行连廊面积349.07)  
 生产的火灾危险性类别: 丁类, 建筑耐火等级为二级, 防火分区面积不限, 整体为一个防火分区。



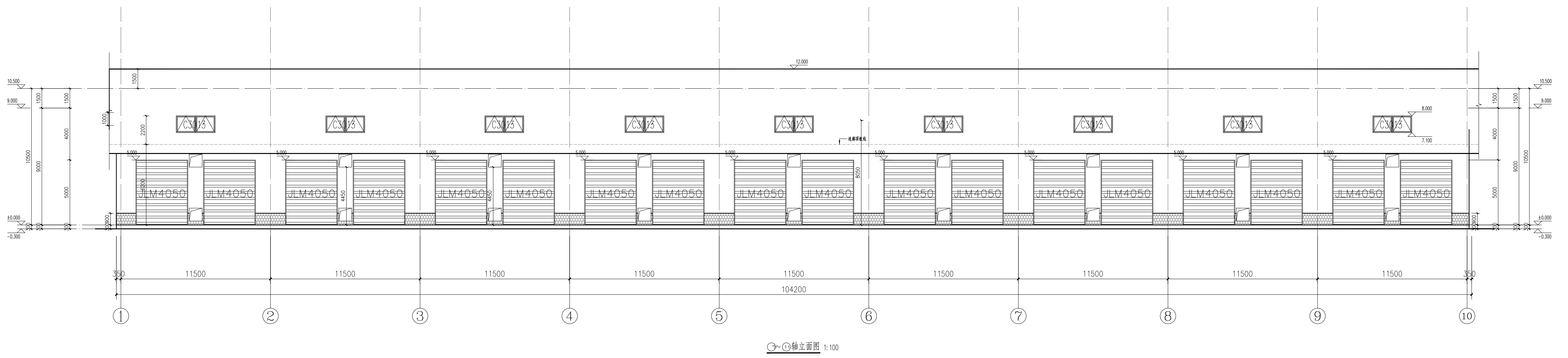
一层平面图 1:100



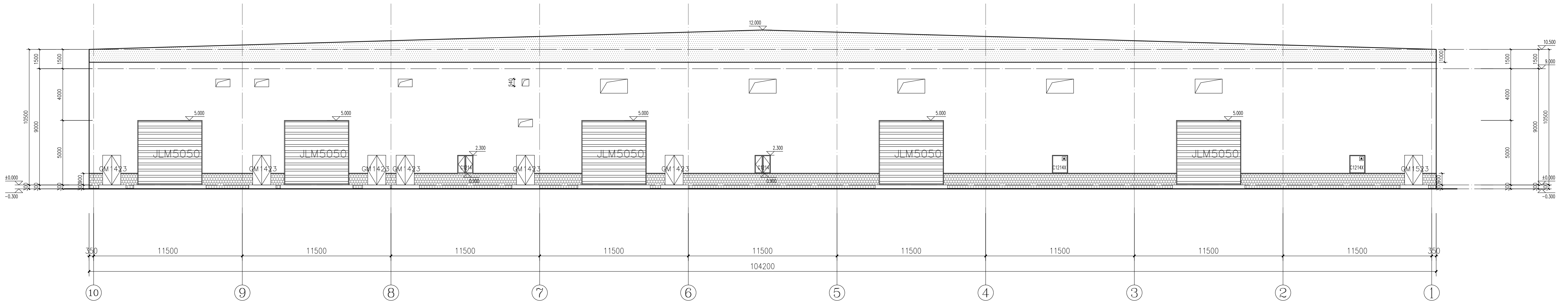
7.00m标高处连接平面图 1:100  
 本层建筑面积: 349.07m<sup>2</sup>



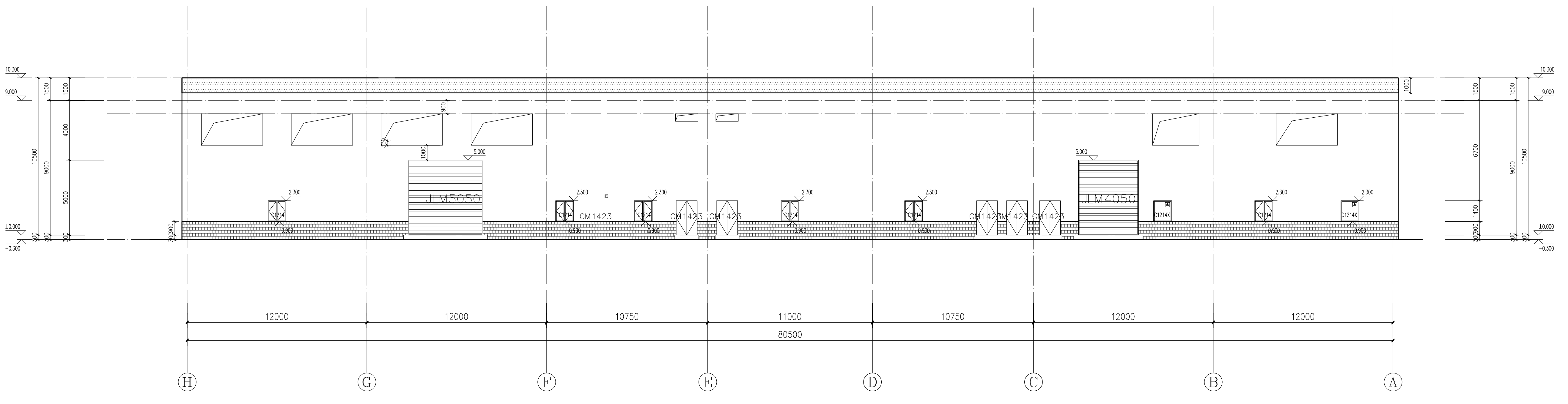
设施房2 屋顶层平面图 1:100



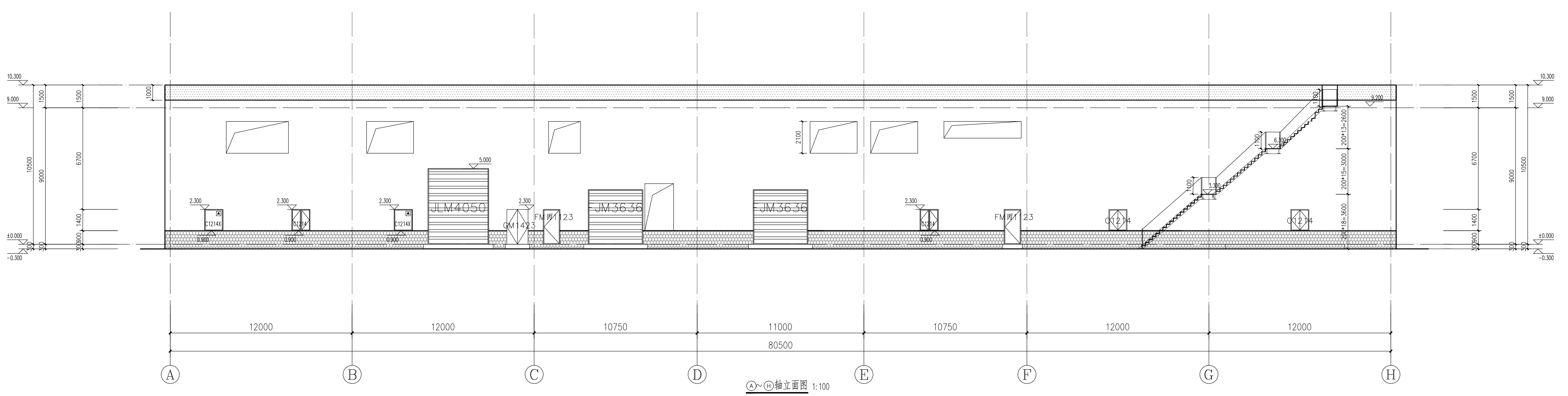
①-⑩轴立面图 1:100



⑩-①轴立面图 1:100



⑨-⑧轴立面图 1:100

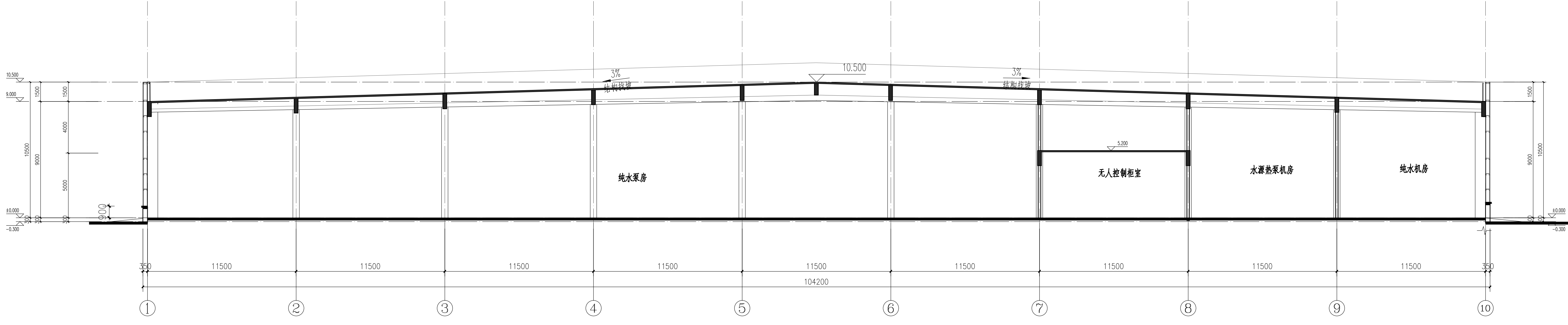


⑧-⑦轴立面图 1:100

砖红色彩钢板 (参考GB/T18922-2008 标准色号1095)
  浅灰色彩钢板 (参考宝钢色卡PE聚酯白灰—色号804)
  深灰色彩钢板 (参考GB/T18922-2008 标准色号0624)

(外檐标高0.9米以下为深灰色外檐面砖,95×45) (参考GB/T18922-2008 色号0624)  
 (除注明外,其余均为浅灰色外檐面砖) (参考GB/T18922-2008 色号804)  
 屋顶外檐为砖墙时,采用砖红色外檐面砖 (参考GB/T18922-2008 色号1905)

(注:供消防救援人员进入的窗口的净高度和净宽度均不应小于1米  
 消防救援窗口的玻璃应易于破碎,并应设置可在室外易于识别的明显标志)



①-⑩轴立面图 1:100