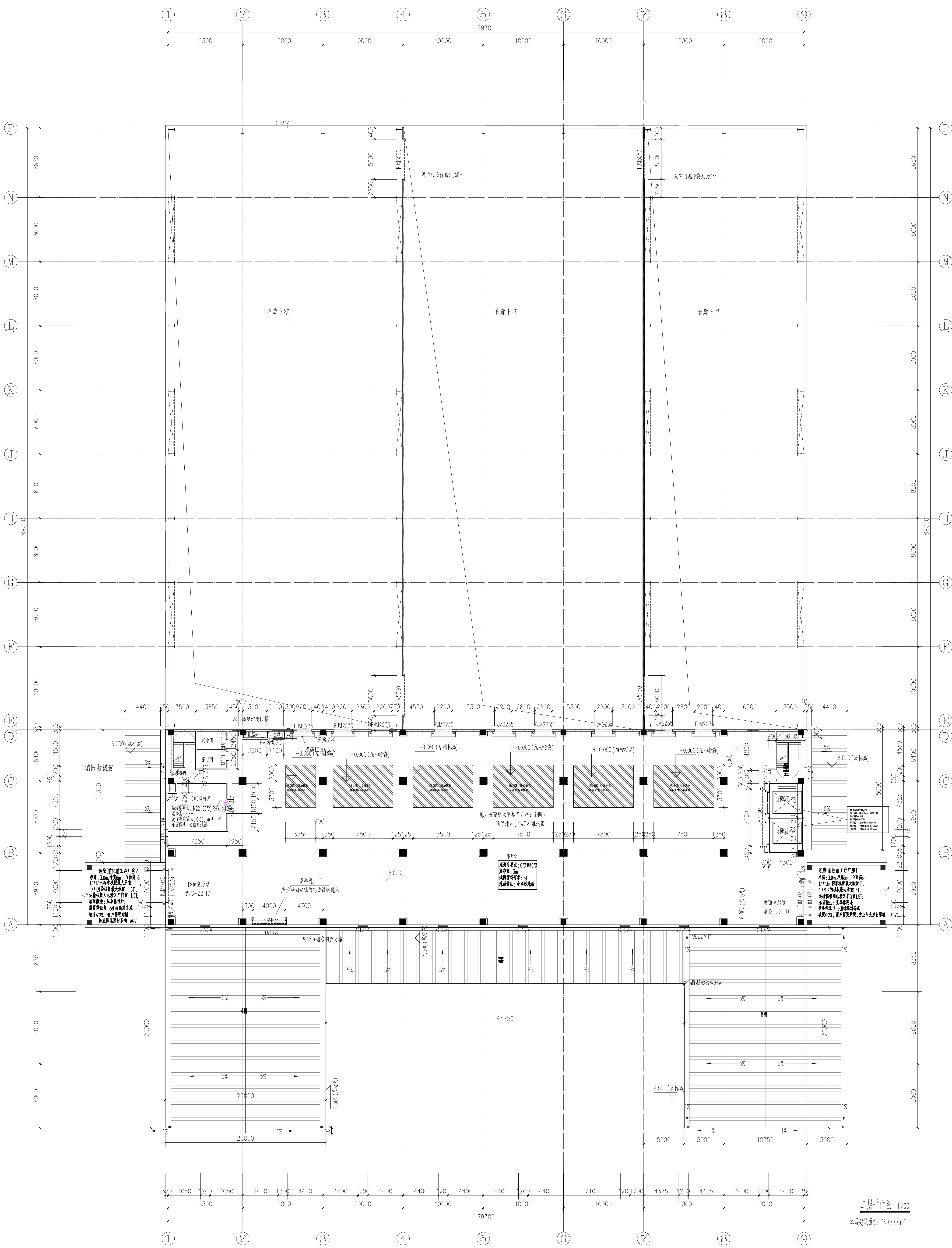


前工序原料仓一层平面图 1:200

本层建筑面积: 8705.00m² (雨棚计面积744.6m²)
计容建筑面积: 21924.00m²
占地建筑面积: 10134.46m² (雨棚计全面积, 连廊不在本单体计算, 仓库部分占地面积不超过9600m²)
本层建筑面积: 17115.28m² 含连廊744.6m² 屋面设备用房不计容部分482.68m²

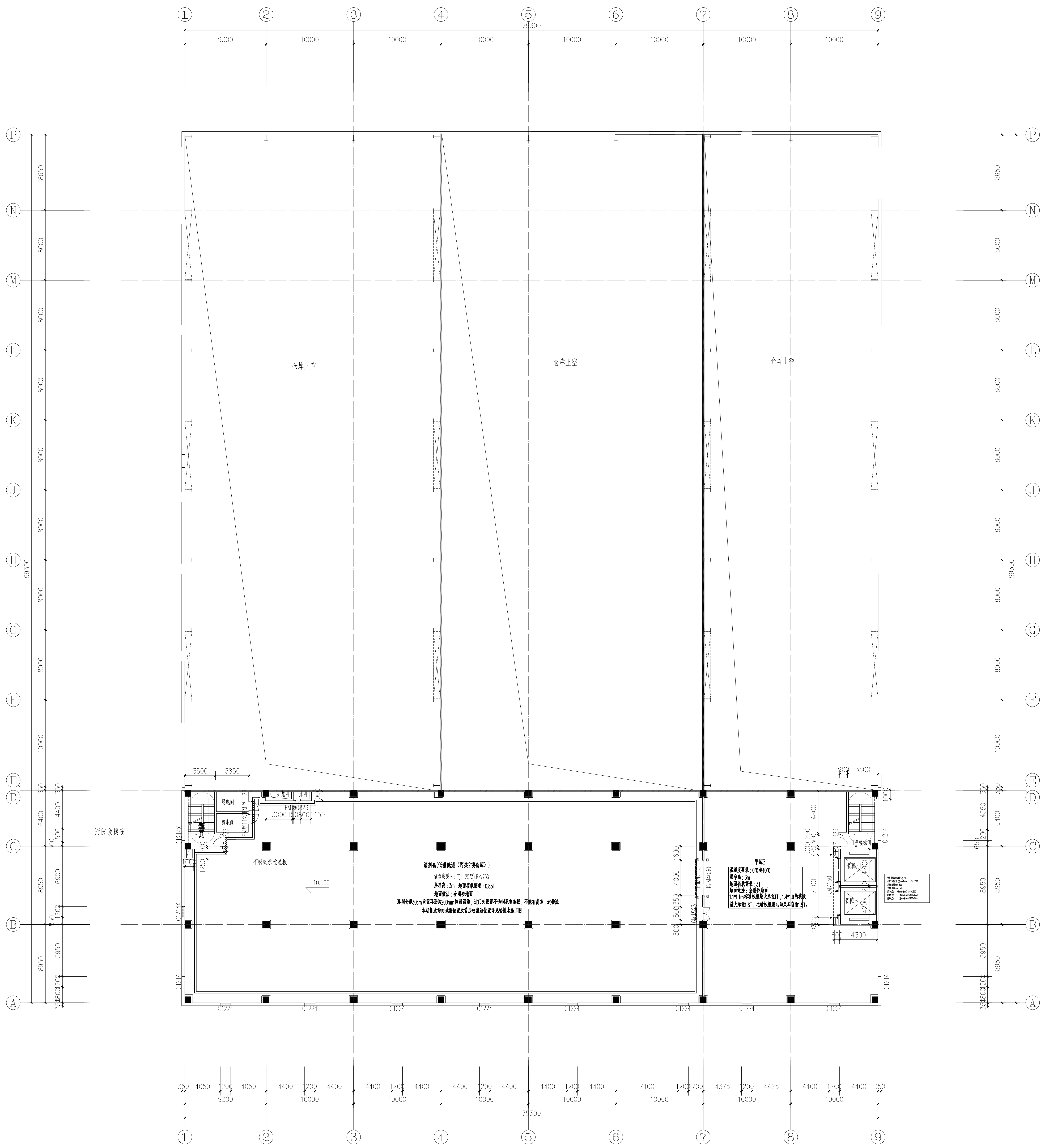
防火分区示意图 1:200



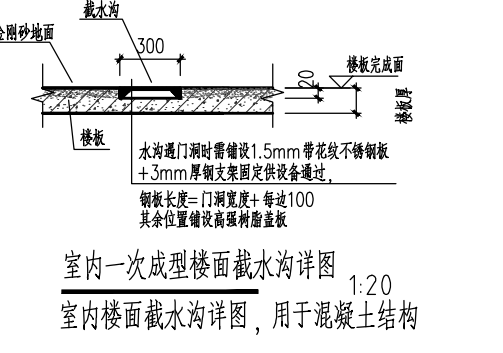
进廊(前往前工厂房2)
 净高: 3.0m, 净宽: 6m
 1.1M² 荷载最大水重: 1T
 1.1M² 荷载最大水重: 1.6T
 运输荷载: 1.5T
 地面做法: 见单张设计
 需要保证与 cd 标高对齐或
 坡度 < 2%, 留门需要封填
 防止阳光直射影响 AGV

进廊(前往前工厂房1)
 净高: 3.0m, 净宽: 6m
 1.1M² 荷载最大水重: 1T
 1.1M² 荷载最大水重: 1.6T
 运输荷载: 1.5T
 地面做法: 见单张设计
 需要保证与 cd 标高对齐或
 坡度 < 2%, 留门需要封填
 防止阳光直射影响

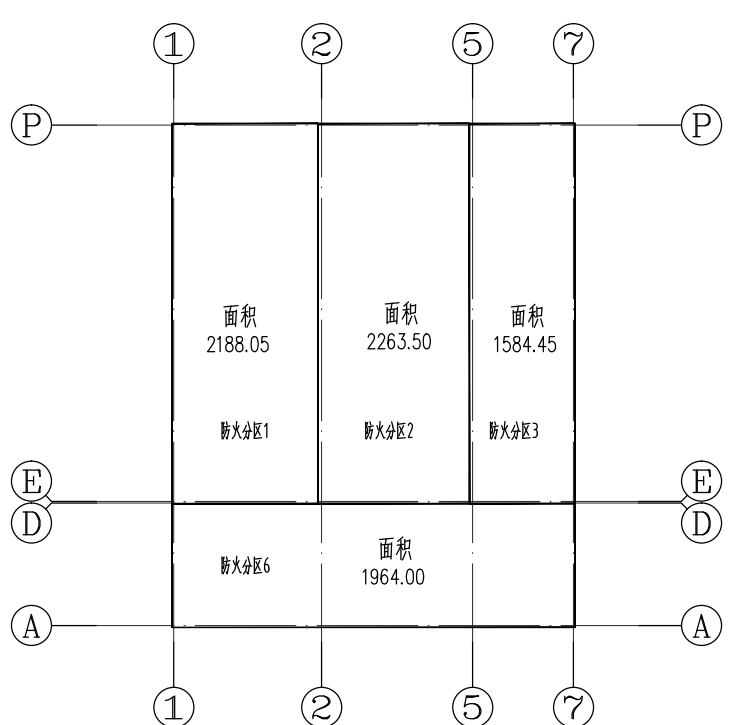
二层平面图 1:200
 本层建筑面积: 1972.00m²



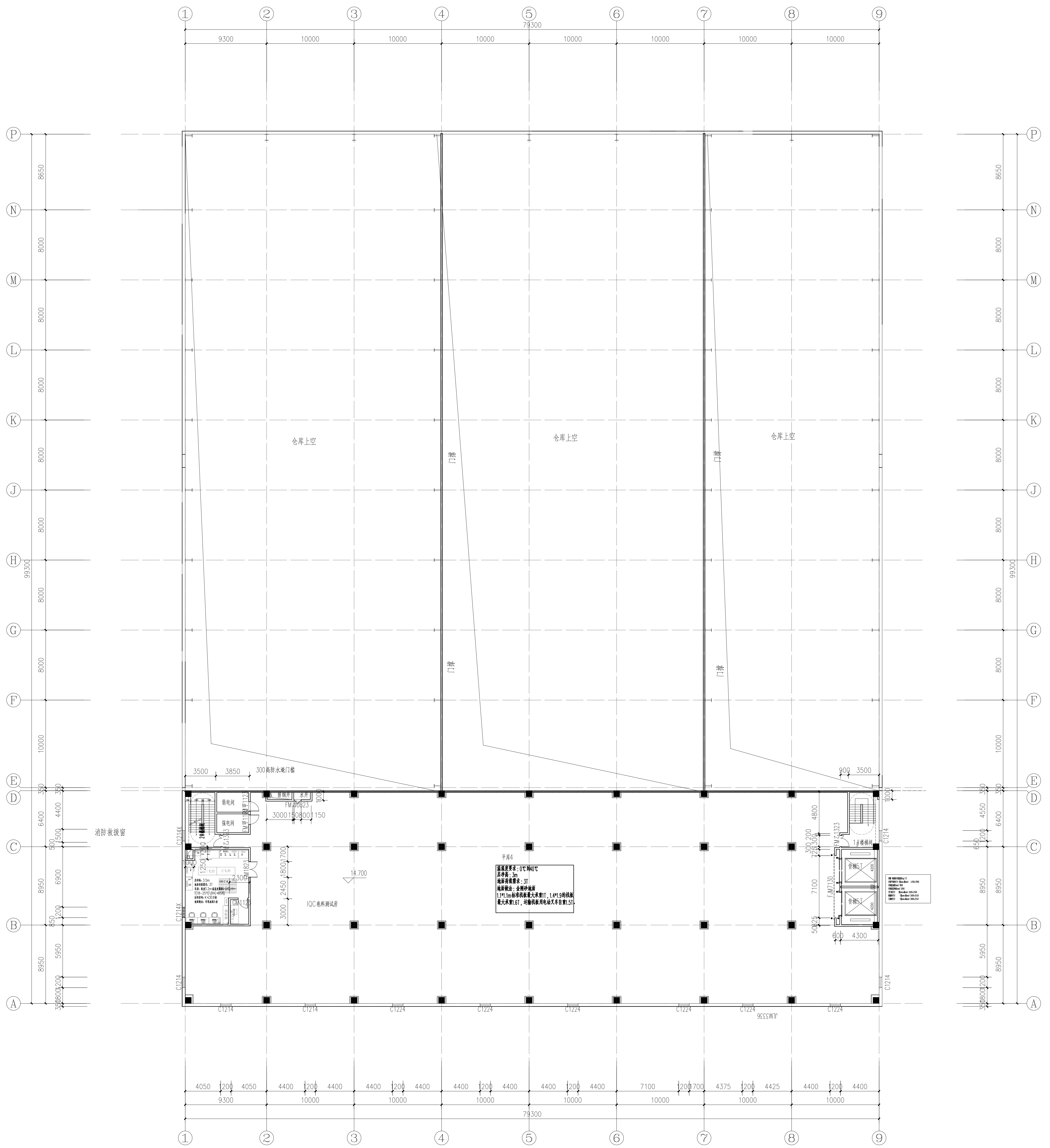
三层平面图 1:200
 本层建筑面积: 1972.00m²



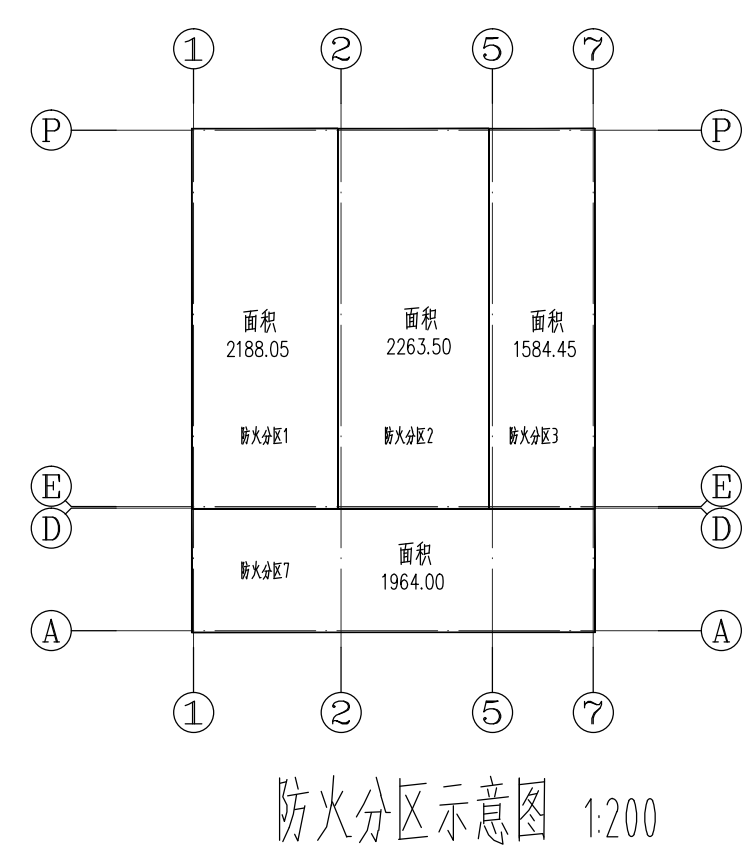
首层一次装修楼面做法详图 1:20
 室内装修做法详图, 用于基础土层结构

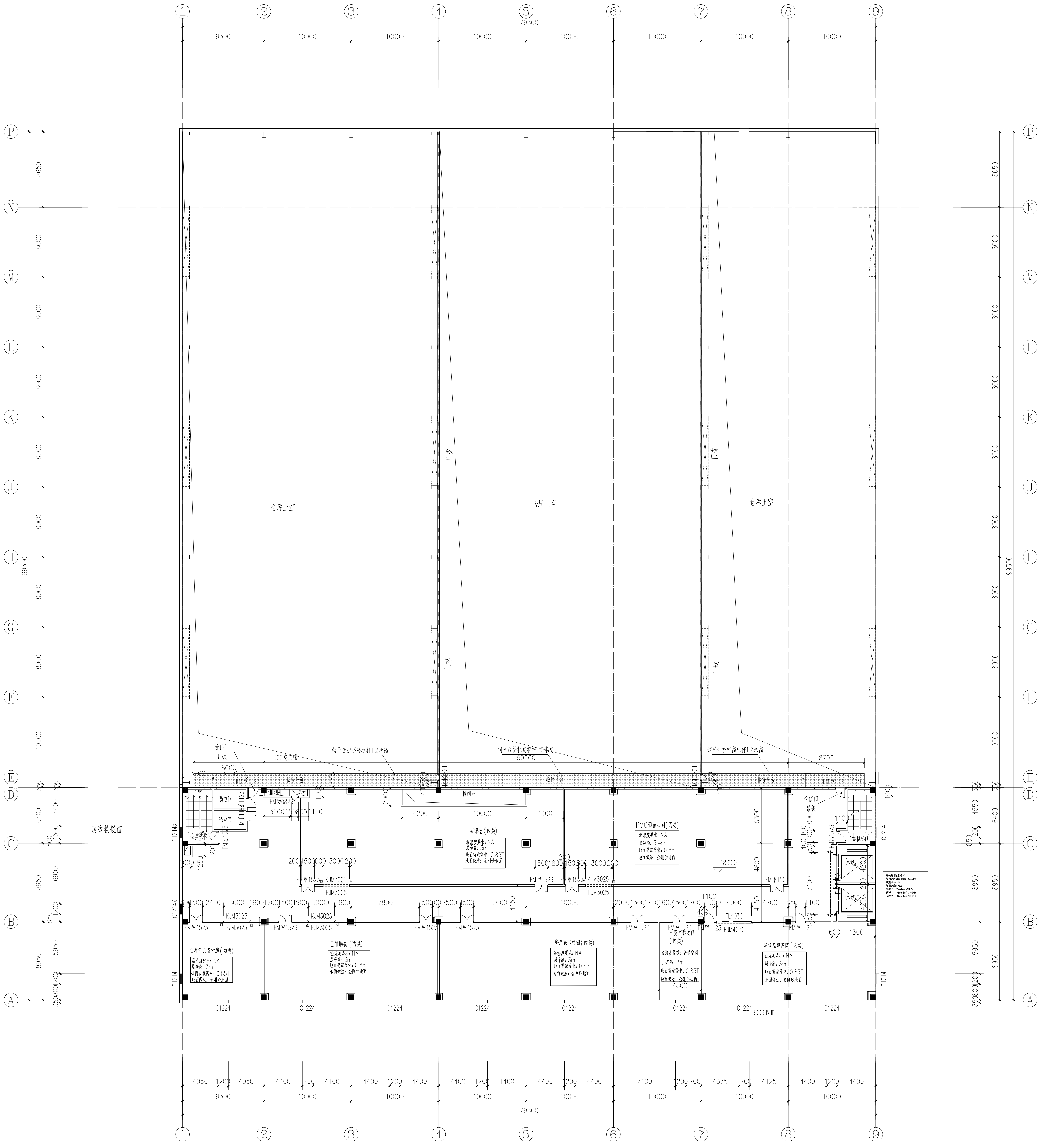


防火分区示意图 1:200

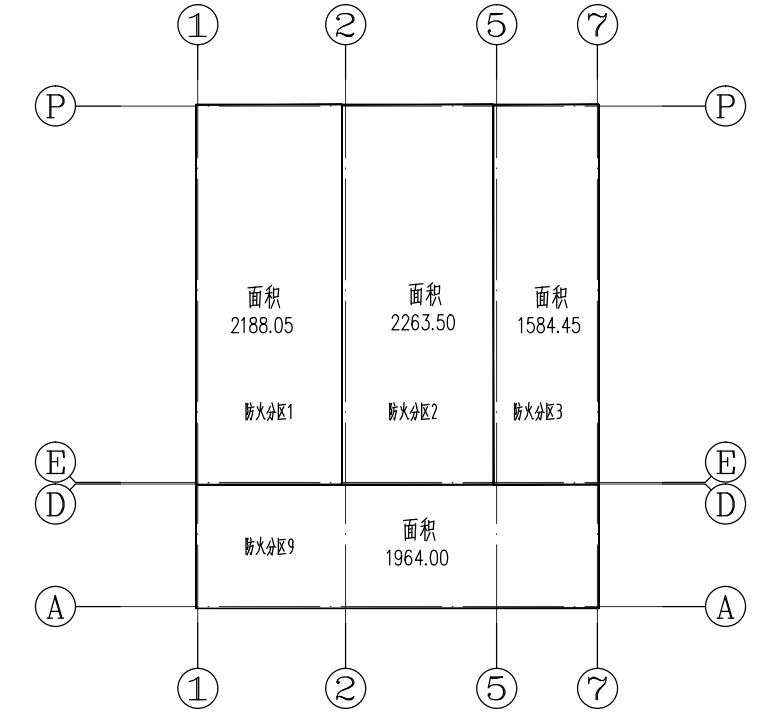


四层平面图 1:200
 本层建筑面积: 1972.00m²

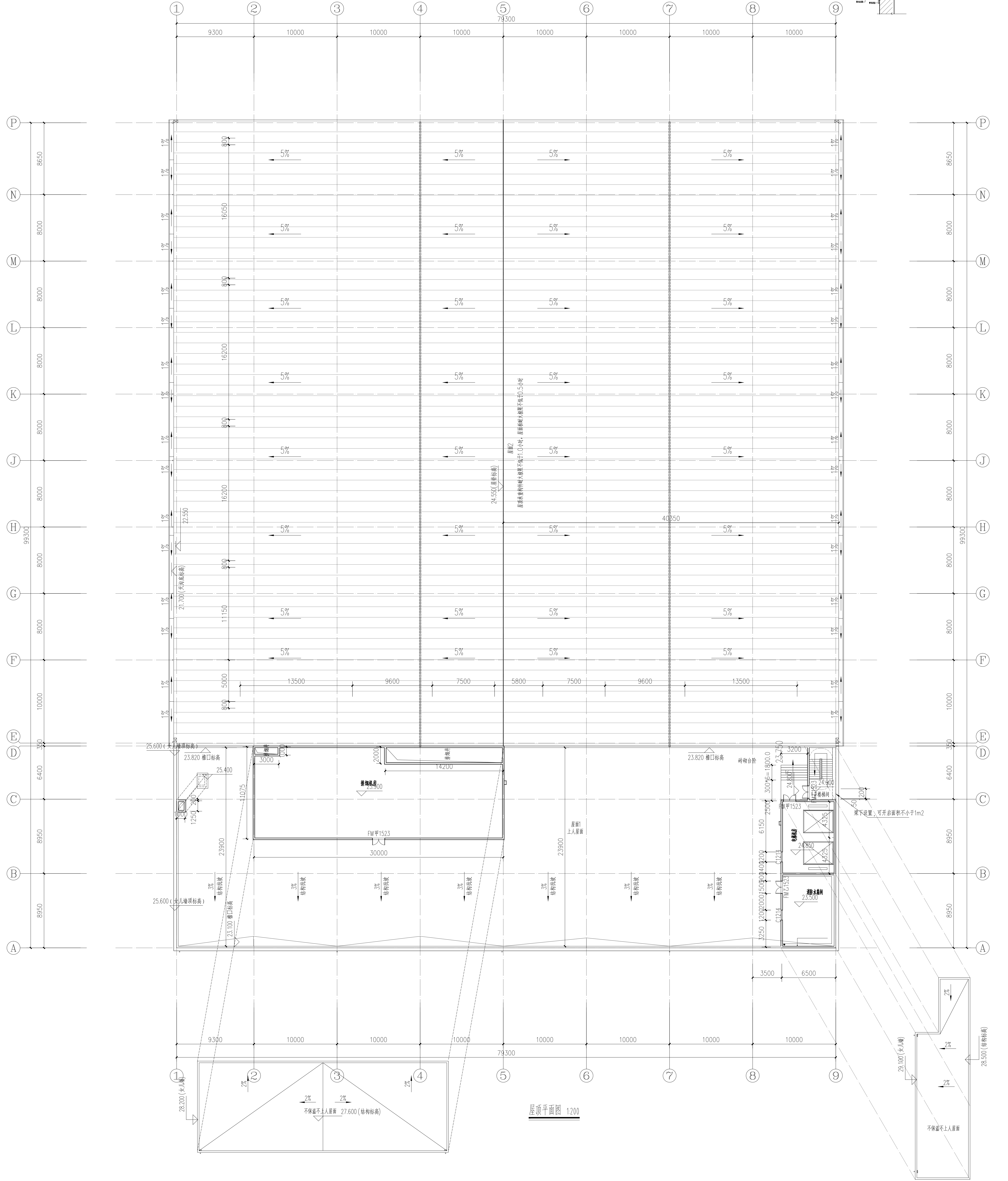
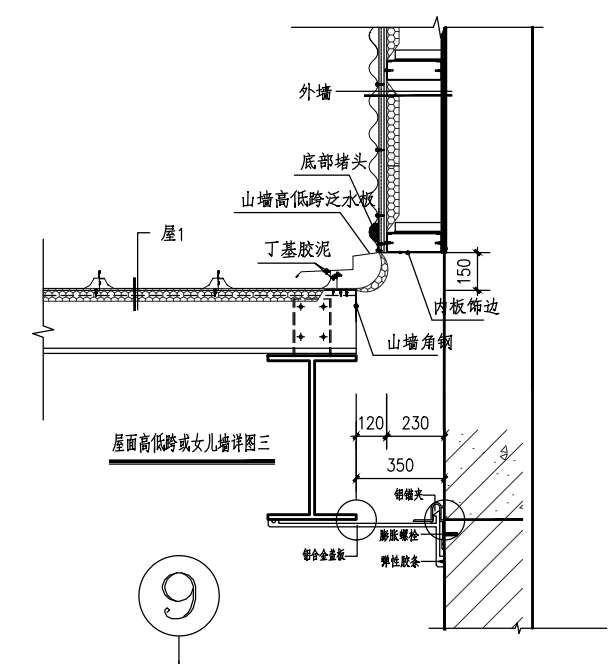




五层平面图 1:200
 本层建筑面积: 1972.00m²



防火分区示意图 1:200



屋顶平面图 1:200

不保温不上人屋面

29.100(女儿墙)

28.500(结构标高)

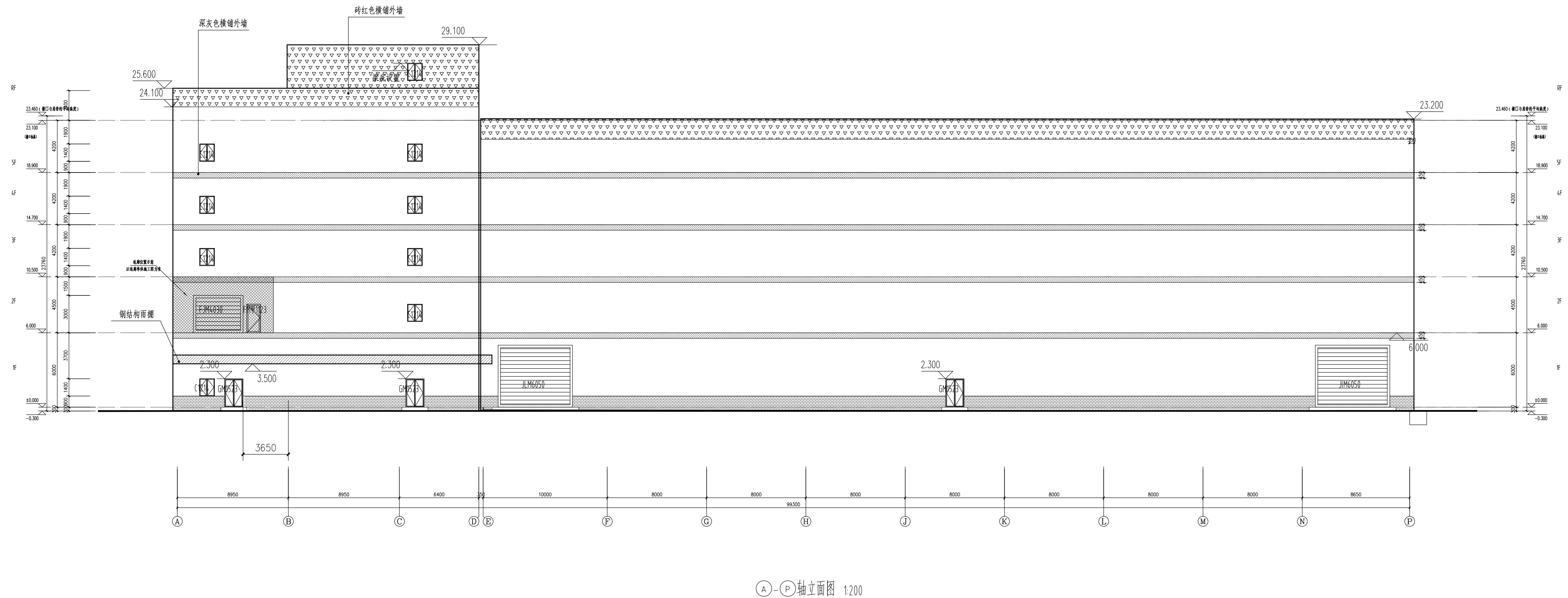
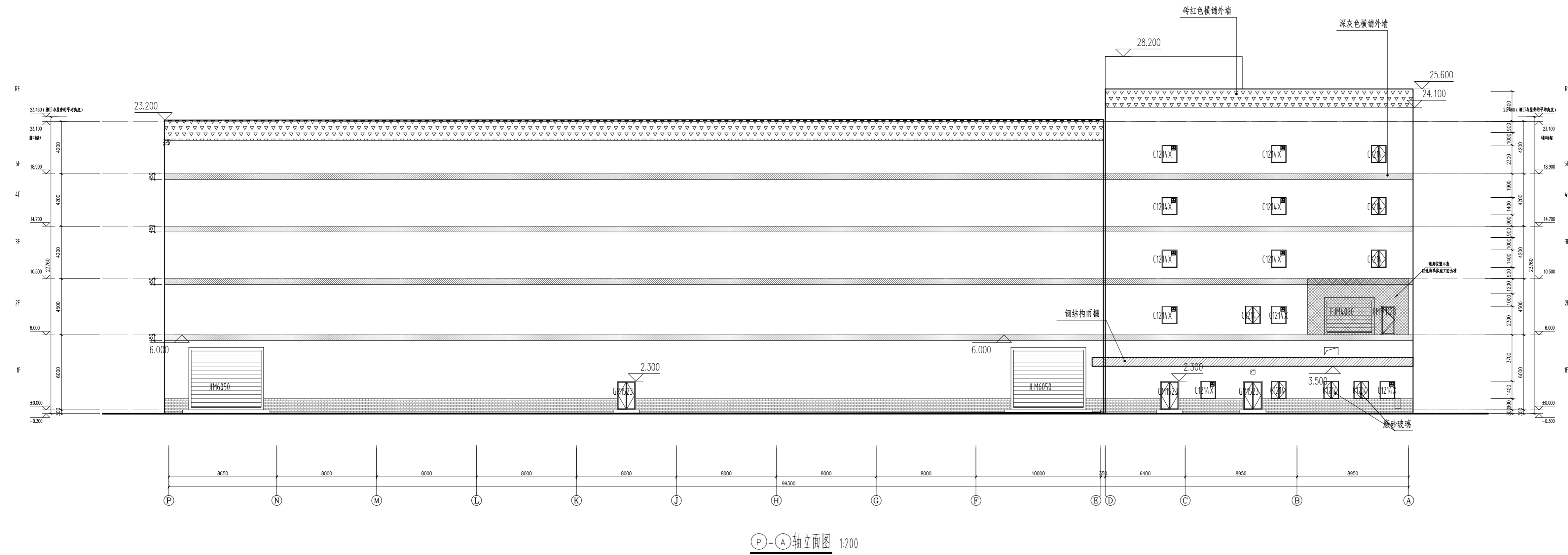
梁下设置, 可开总面积不小于1m²

屋面2
屋面板材料耐火极限不低于1.0小时, 屋面保温材料耐火极限不低于0.5小时
24.550(结构标高)


① 9300 ② 10000 ③ 10000 ④ 10000 ⑤ 79300 ⑥ 10000 ⑦ 10000 ⑧ 10000 ⑨ 10000

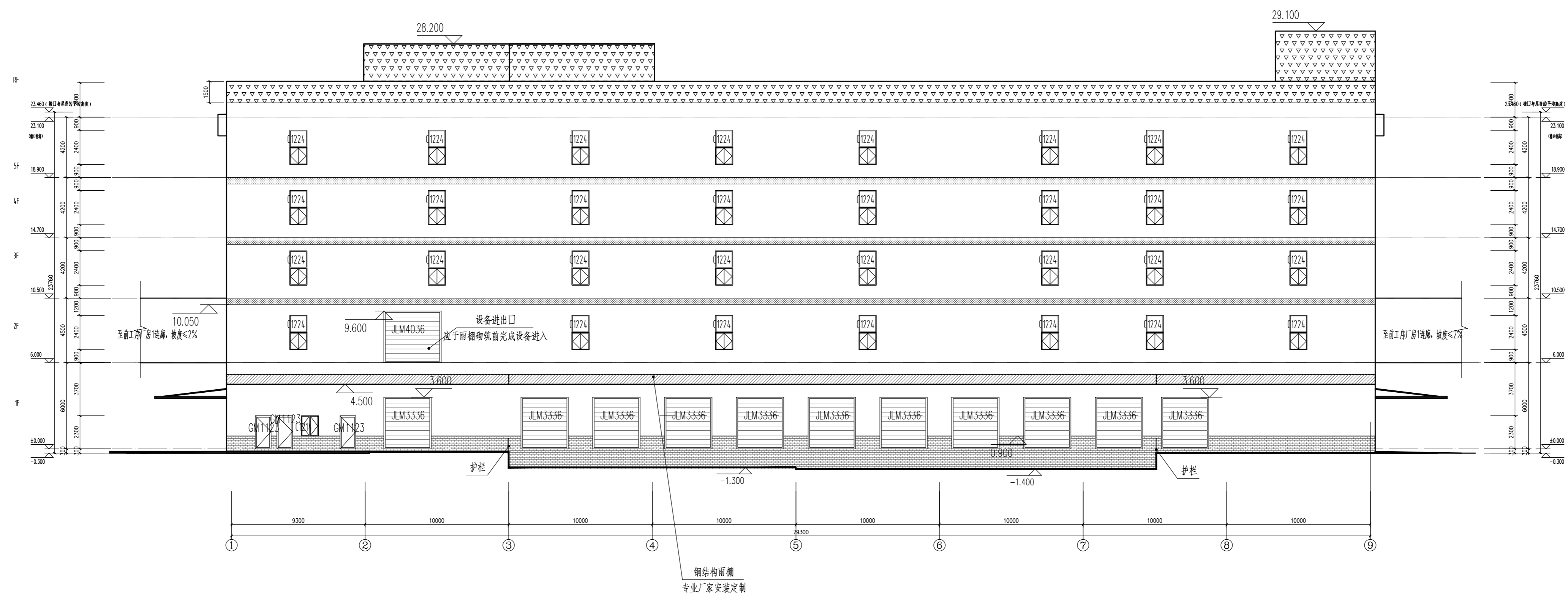
① ② ③ ④ ⑤ ⑥ ⑦ ⑧ ⑨
P 8650
N 8000
M 8000
L 8000
K 8000
J 8000
H 8000
G 8000
F 8000
E 10000
D 6400
C 8950
B 8950
A 8950

① ② ③ ④ ⑤ ⑥ ⑦ ⑧ ⑨
P 8650
N 8000
M 8000
L 8000
K 8000
J 8000
H 8000
G 8000
F 8000
E 10000
D 6400
C 8950
B 8950
A 8950

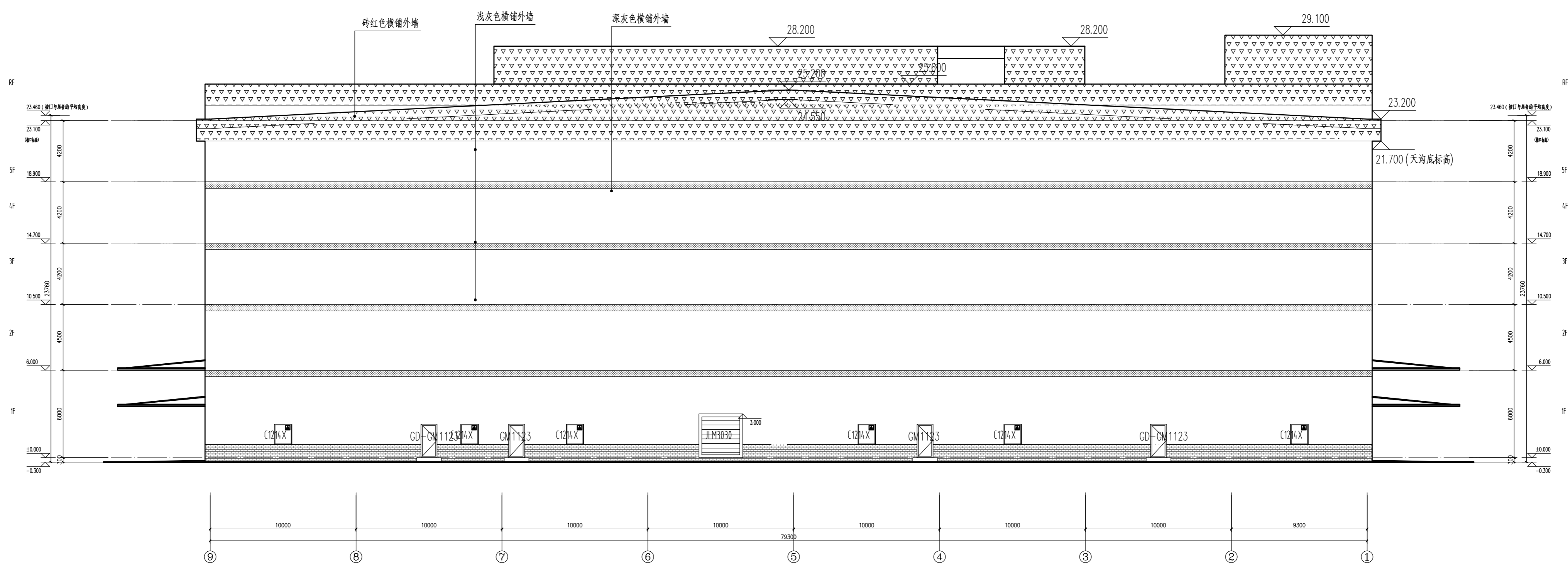


立面材质图例

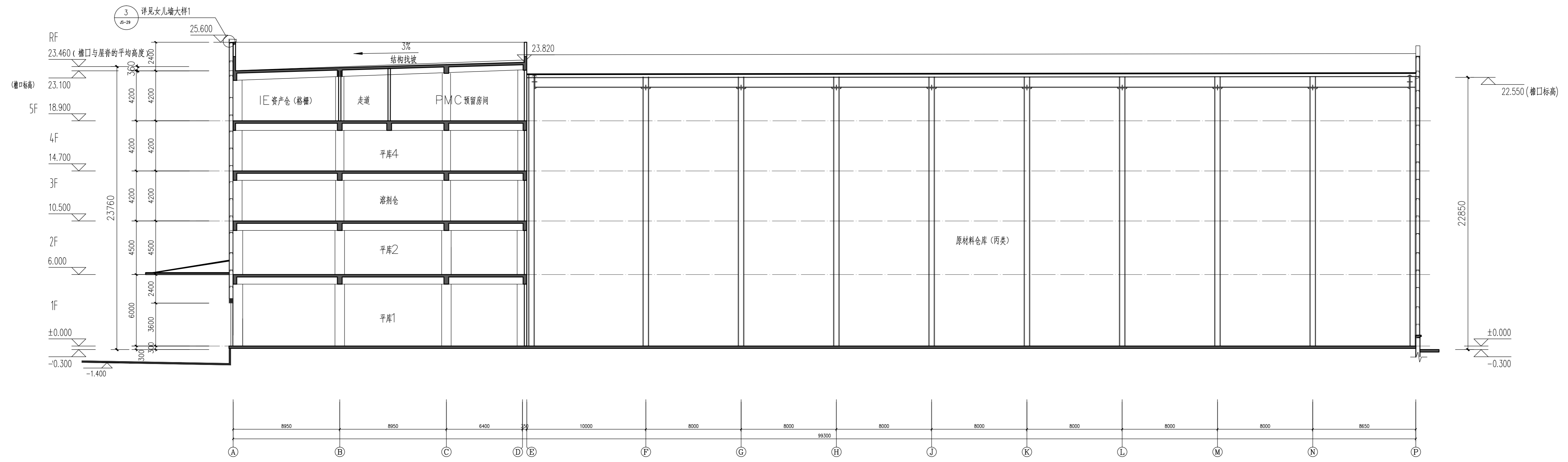
- | | | | |
|-------------------------------------------------------------------------------------|-----------------------------------------------|-------------------------------------------------------------------------------------|---------------------------------------------------|
|  | 浅灰色火山岩饰彩钢板(横向) 宝蓝色卡PE聚酯 (色号台灰804) |  | 深灰色外墙面砖尺寸95mmx45mm 国标色卡 (GB/T18922-2008) (色号0624) |
|  | 砖红色火山岩饰彩钢板(横向) 国标色卡 (GB/T18922-2008) (色号1095) |  | 深灰色横向楼层分割线 (450宽) 国标色卡 (GB/T18922-2008) (色号0624) |
|  | 消防救援窗口 (贴消防救援标识) | | |



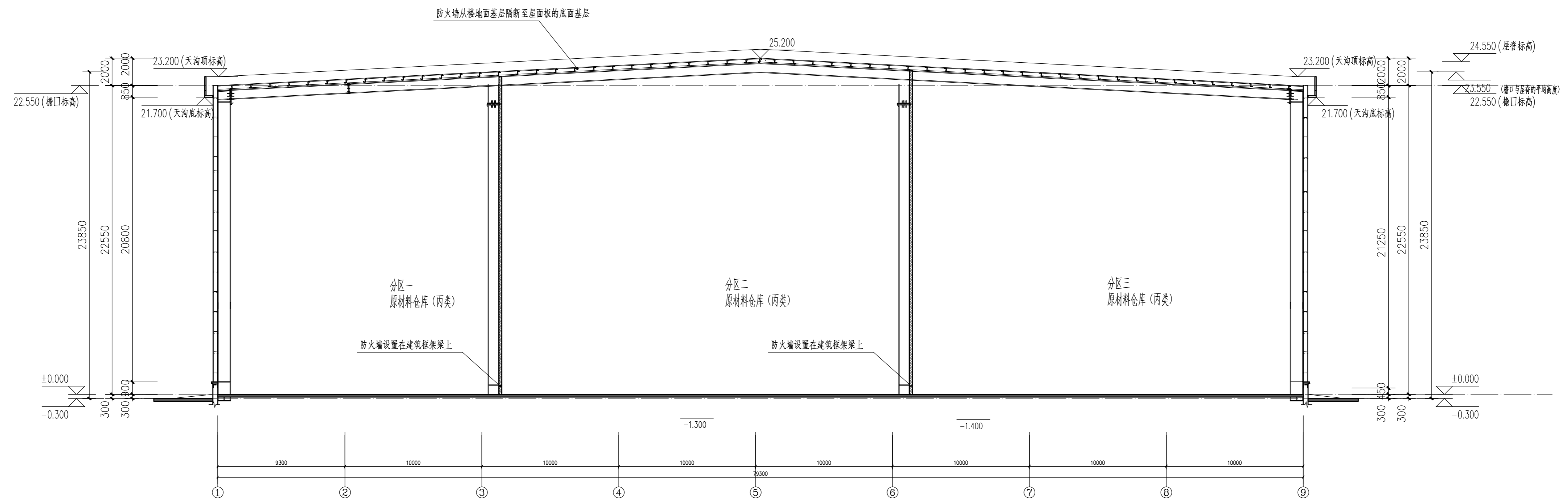
①-⑨轴立面图 1:200



⑨-①轴立面图 1:200



前工序原料仓 1-1剖面图 1:200



前工序原料仓 2-2剖面图 1:200