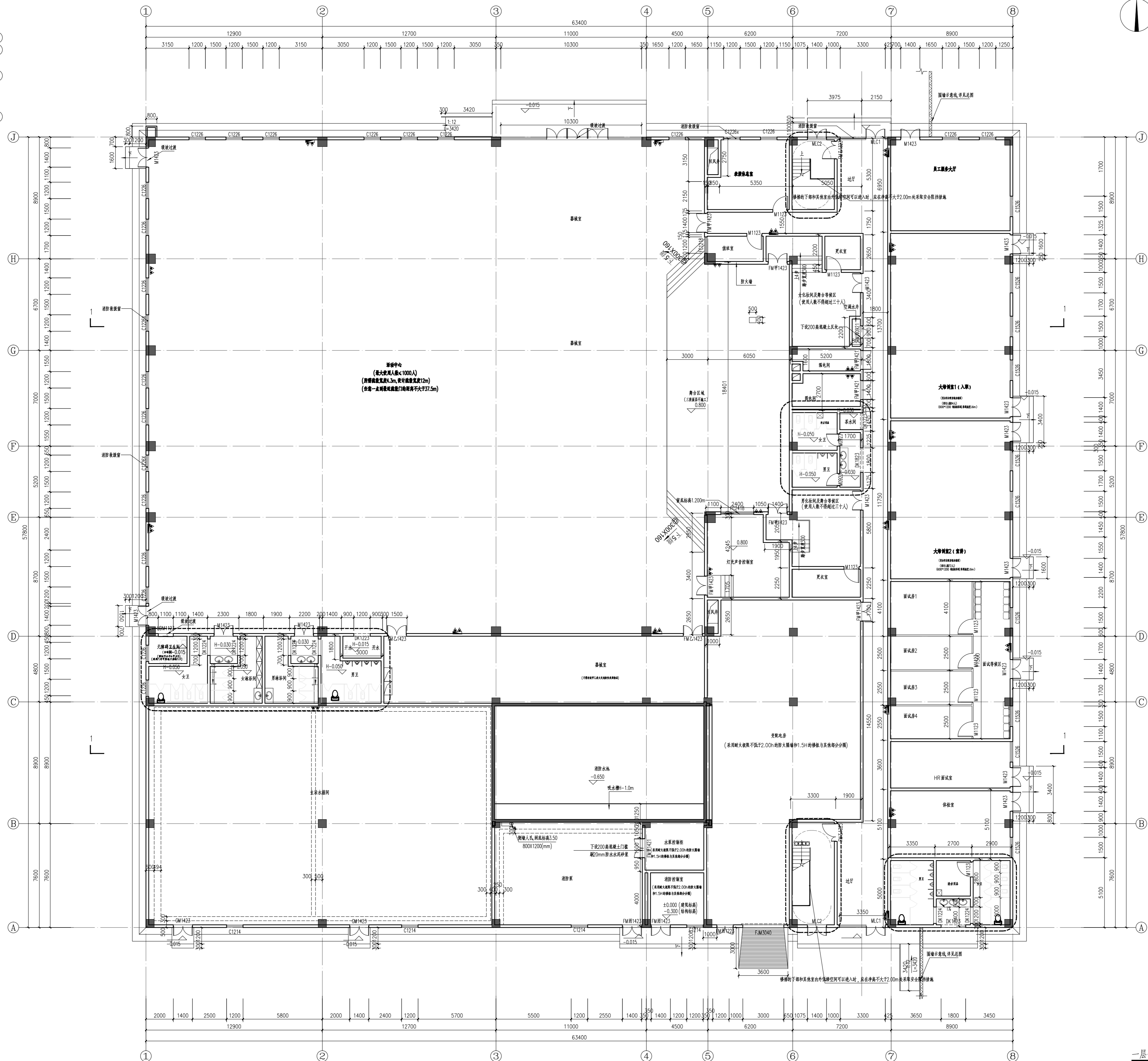
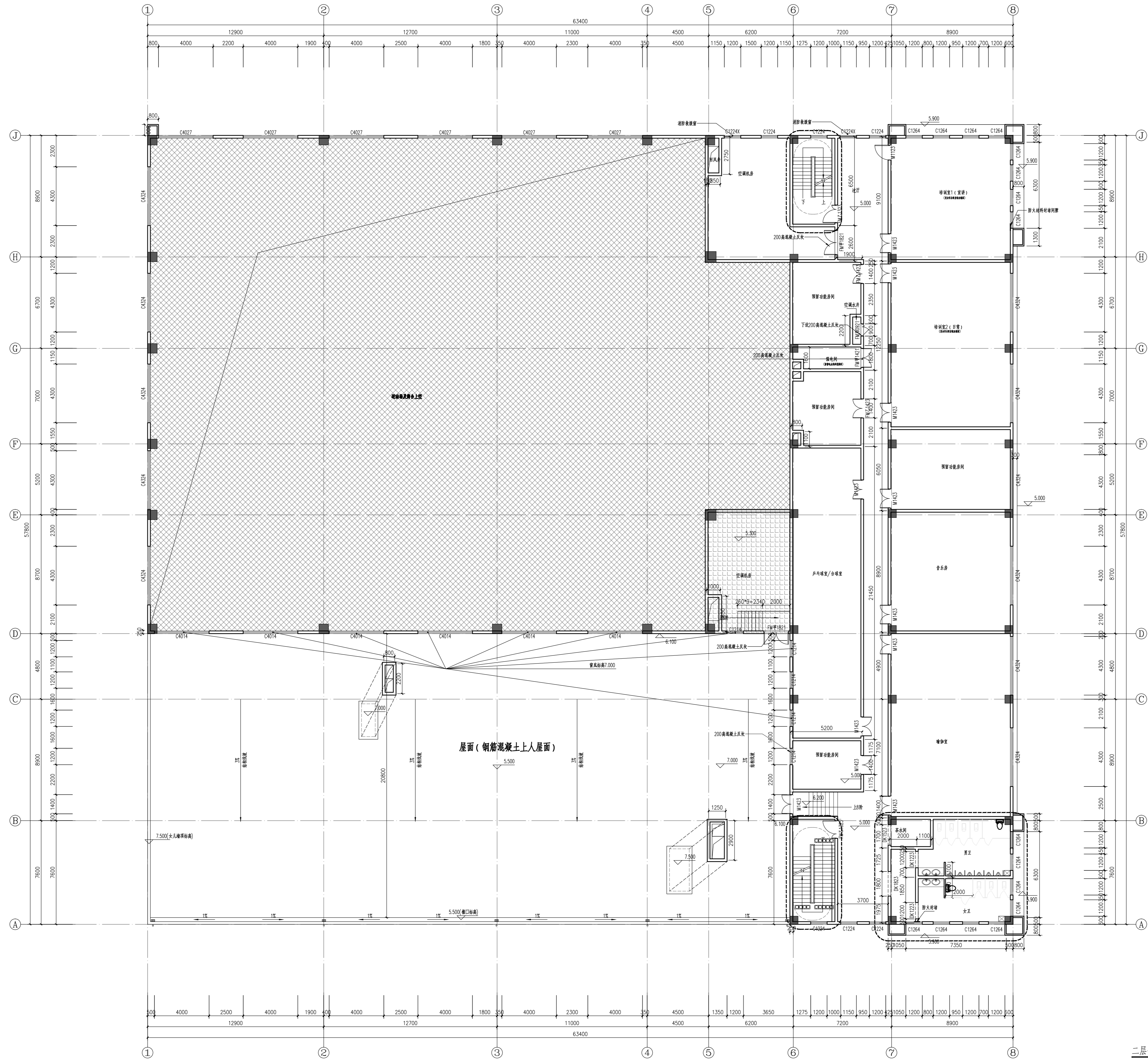


防火分区示意图



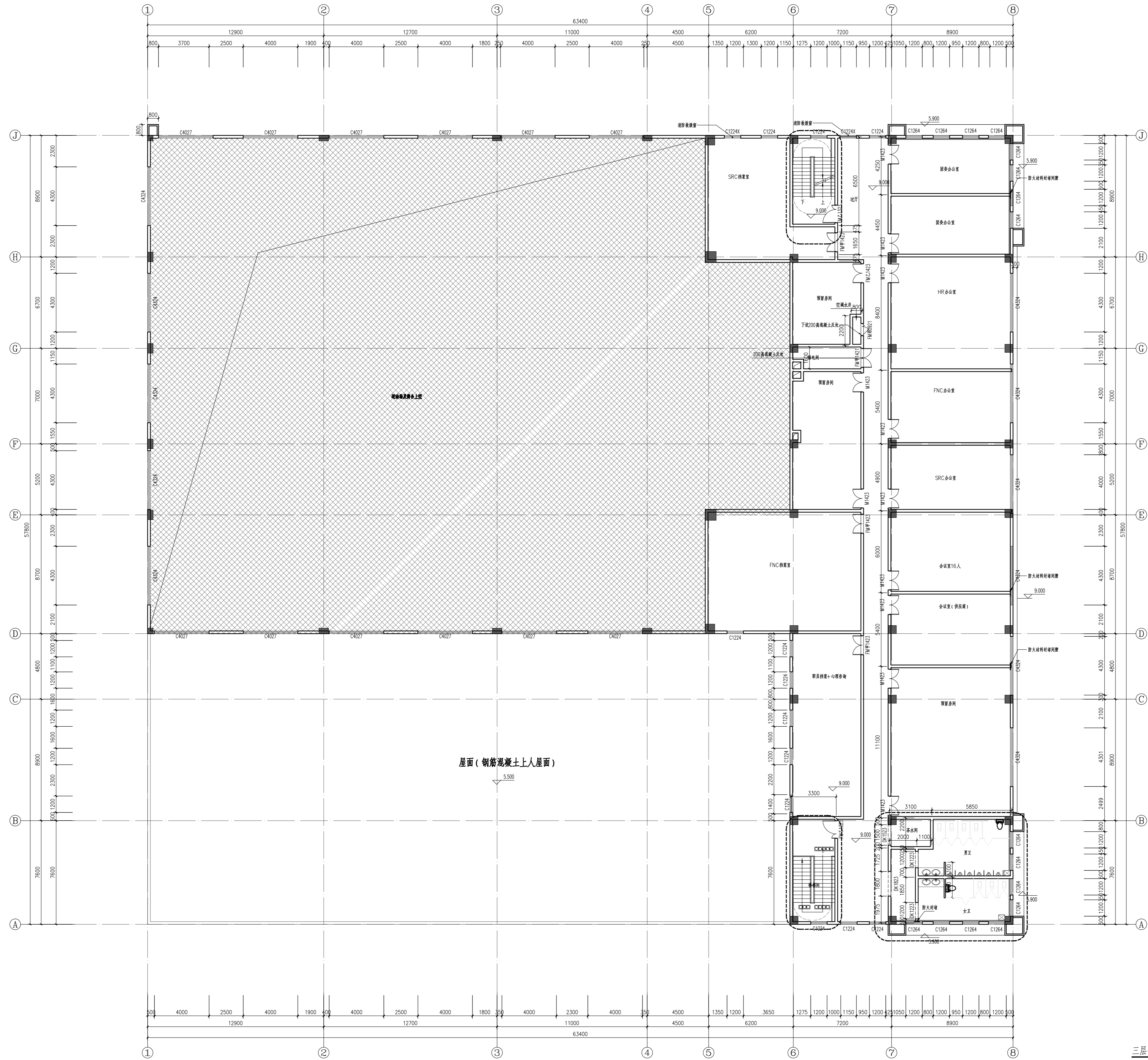
一层平面图 1:100

本层建筑面积: 3664.51m²
 占地面积: 3664.51m²
 本栋建筑面积: 5805.99m²
 本栋建筑计容积率: 10993.53m²
 一层为一个防火分区, 二、三层各为一个防火分区, 建筑耐火等级为二级
 本层设置自动喷淋



二层平面图 1:100

本层建筑面积: 1059.10m²



三层平面图 1:100
 本层建筑面积: 1069.10m²

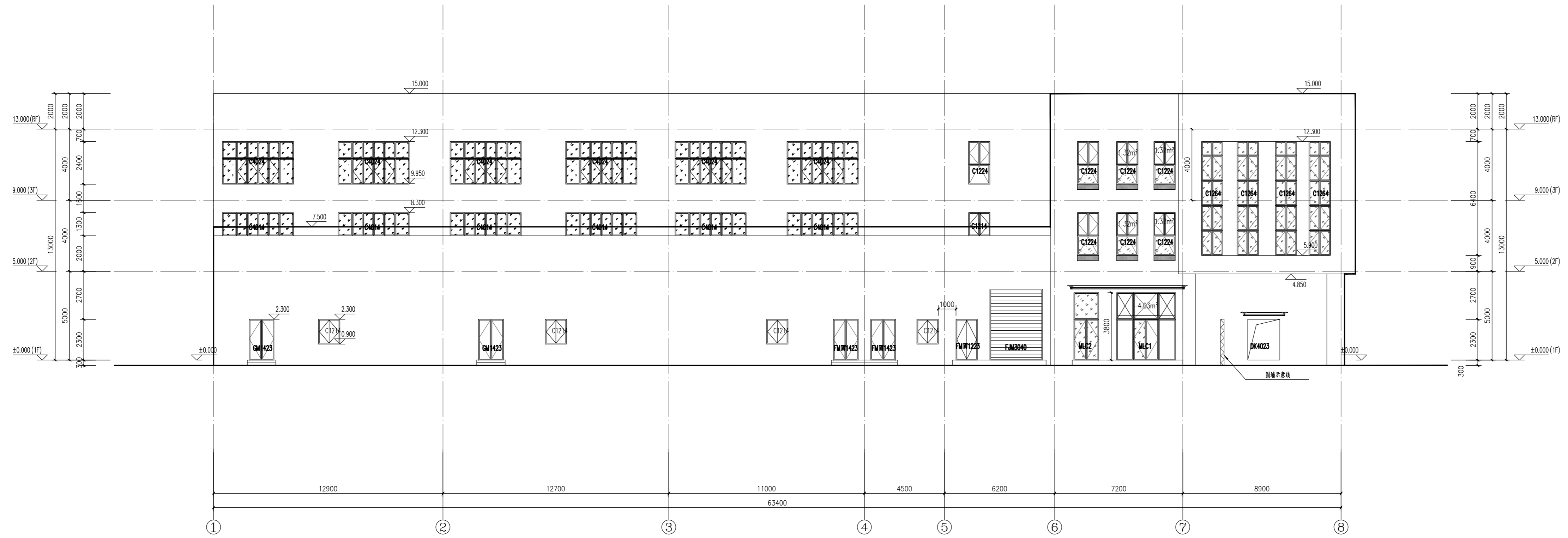


①-①轴立面图 1:100



①-①轴立面图 1:100


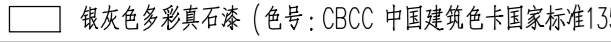
橙黄色真石漆 (色号: CBCC 中国建筑色卡国家标准1093)	外墙分隔缝, 缝宽10mm, 嵌3mm, 内嵌高弹性密封胶
银灰色多彩真石漆 (色号: CBCC 中国建筑色卡国家标准1354)	



①-⑧轴立面图 1:100

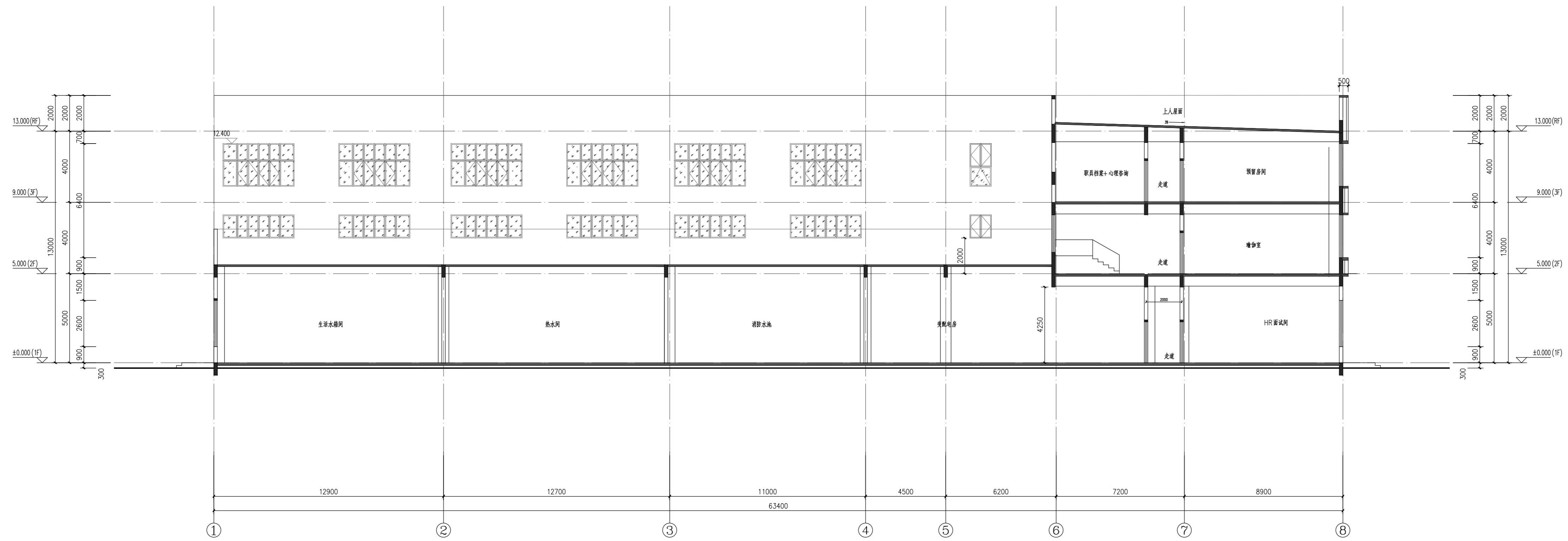


⑧-①轴立面图 1:100

 橙黄色真石漆 (色号: CBCC 中国建筑色卡国家标准1093)	外墙分隔缝, 缝宽10mm, 深8mm, 内嵌高弹性密封胶
 银灰色多彩真石漆 (色号: CBCC 中国建筑色卡国家标准1354)	



1-1 剖面图 1:100



2-2 剖面图 1:100