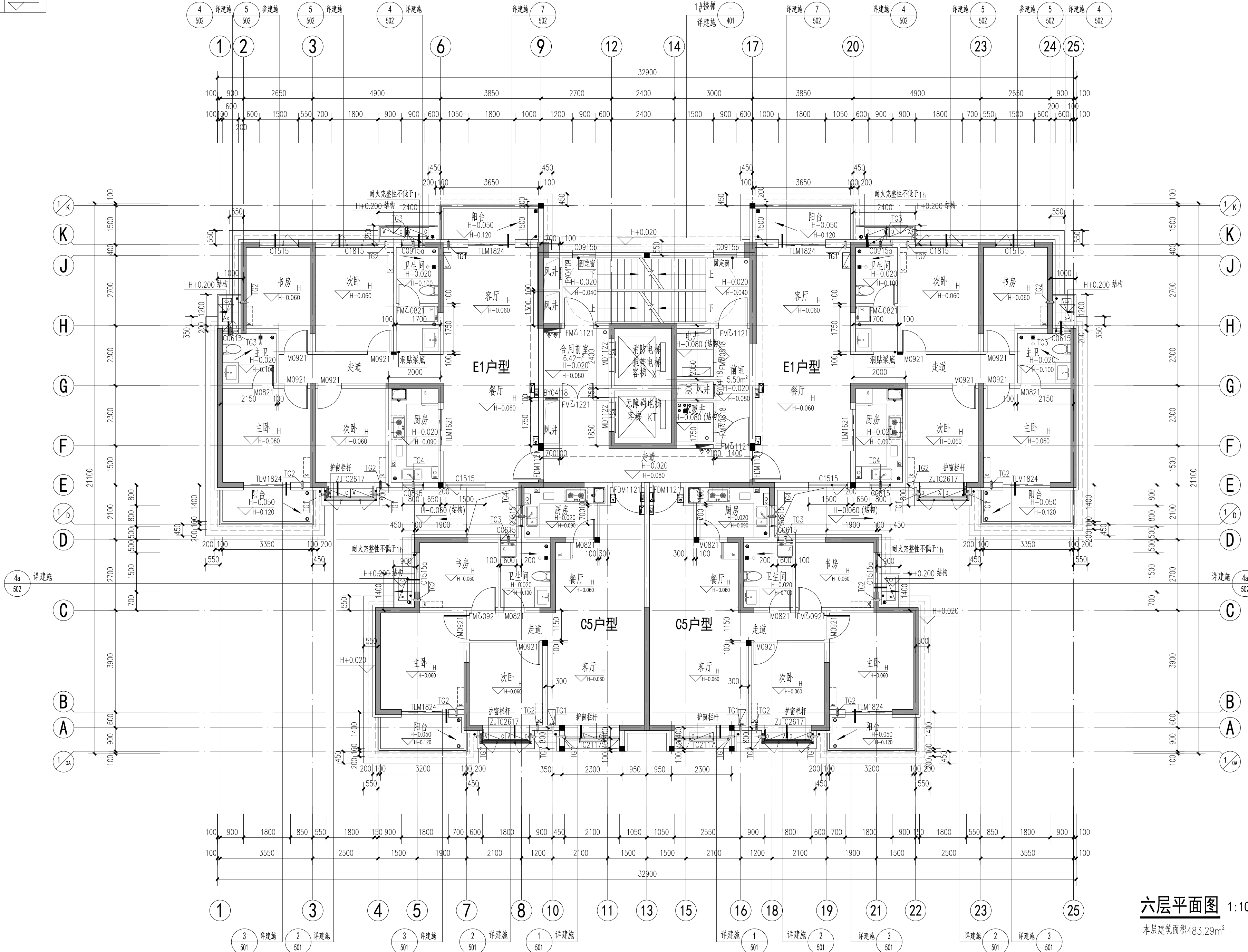


| | | | | | |
|----|----|----|----|----|----|
| 日期 | 日期 | 日期 | 日期 | 日期 | 日期 |
| 日期 | 日期 | 日期 | 日期 | 日期 | 日期 |
| 日期 | 日期 | 日期 | 日期 | 日期 | 日期 |
| 日期 | 日期 | 日期 | 日期 | 日期 | 日期 |
| 日期 | 日期 | 日期 | 日期 | 日期 | 日期 |
| 日期 | 日期 | 日期 | 日期 | 日期 | 日期 |

楼层: 6F
H标高: H=14.750



六层平面图 1:100
本层建筑面积483.29m²

说明:

1. 所有未特殊注明墙体均为200mm厚, 定位墙体中心线; 100厚墙体, 定位墙的一侧; 未标注门垛均为100mm宽。
2. 本图中外墙、内隔墙、厨卫隔墙均为蒸压加气混凝土砌块; 钢筋混凝土柱、剪力墙定位及截面尺寸详施。
3. 除平面图特殊标注外, 设备及管道井做300高C20砼坎, 宽同墙体, 相邻地面建筑标高算起。
4. 设备墙体、楼板留洞, 待设备安装完毕后, 用与墙、楼板同等级耐火材料填充密实; 风井、尾气井、烟道等金属内衬风管应先于土建井道施工。
5. 各处结构降板详专业图纸。
6. 卫生间(淋浴间)、阳台、水井、家政间等有水房间做1%找坡向地漏; 电梯门框向井道外找坡5%; 露台、风井顶按1%找坡; 雨篷、挑板、线脚、空调板、檐口等向外做2%找坡; 门廊项向内屋面做2%找坡, 女儿墙顶部、窗台向外做5%找坡。
7. 窗楣部位设置成品滴水槽, 宽度不小于30mm, 高度不小于15mm, 滴水槽内口与窗框距离不小于50mm。
8. 凡窗台相对室内完成面低于900高, 外为临空面时, 设防护栏杆900高; 房间内防护栏杆做法参图集12YJ6-68页选型, 阳台及屋顶防护栏杆参图集12YJ6-55页选型。
9. 阳台、露台、卫生间和有防水要求的房间, 在房间四周填充墙下设置C20混凝土防水翻边, 高度距相邻房间地面200mm, 宽度与上部墙体同; 住宅厨房烟道、卫生间排气道穿洞周边设置C20混凝土防水翻边, 高度距相邻房间地面200mm, 厚度100mm, 楼面标高关系详见建筑平面图。
10. 石材、铝板等装饰部分由专业厂家进行二次设计, 须遵循国家标准及规范, 相关的做法及尺寸仅供参考。
11. 室内排水管、雨水管一般采用UPVC塑料管, 靠近卧室采用螺旋消音排水管, 承插粘接连接。
12. 建筑内经常有人通行处, 如过道、电梯厅应设置常开防火门, 应在火灾时自行关闭, 并应有信号反馈的功能。
13. 阳台、露台标注的建筑标高均为阳台、露台最高标高。
14. 暗藏于管井或装饰柱立管设置检修口时, 管井或装饰柱上设置200*200mm检修门, 中心标高为+1.00, 当检修门设于外墙时, 检修门颜色同外墙。
15. 各层电梯楼层显示器及召唤按钮孔洞详电梯厂家提供的资料参数及结构。
16. 消防栓箱安装方式见水池, 每个消火栓下放置2具MF/ABC2型灭火器。
17. 雨水口做法详河南省标12YJ5-1-E4-G(直式水落口)、12YJ5-1-B6-A(横式水落口)。
18. 厨房排气道选用16J916-1中A-C-33型, 截面尺寸500*400, 楼板预留洞尺寸600*450, 卫生间排气道选用16J916-1中A-W-33型, 截面尺寸320*250, 楼板预留洞尺寸420*300, 排气道止回阀中心标高为结构板下150mm。
19. 阳台栏板顶标高为+1.100。
20. 无障碍坡道做法参河南省标12YJ12-25-5, 无障碍坡道栏杆做法参河南省标12YJ12-21-1, 室外踏步参河南省标12YJ9-1-102-1, 室外平台踏步栏杆参图集12J003-B11-1A, 室外散水做法参12YJ9-1第95页节点3, 明沟做法参12YJ9-1第100页节点1。
21. 首层及商业屋面空调室外机基座均为C20素混凝土, 高出室外完成面150mm。
22. 所有与屋面连通的门窗、阳台均设置防盗网。
23. 供轮椅通行的推拉门和平开门, 在门把手一侧的墙面, 应留有不小于0.5米的墙面宽度; 供轮椅通行的门扇, 应安装视线观察玻璃, 横执把手和关门拉手, 在门扇的下方应安装高0.35米的护门板。
24. 首层外窗应加设安全防护设施, 具体形式由业主自理, GB50118-2010的要求。
25. 商业内严禁经营、存放和使用火灾危险性为甲、乙类物品, 并不应产生噪声、振动、污染环境等。商业网点室内噪声环境应满足《民用建筑隔声设计规范》GB50118-2010的要求。
26. 所有有出地面风井大样详见地库图, 首层风井洞底距地面高度低于900mm, 百叶内侧设置防护栏杆, 其杆件净间距不应大于110mm, 抗水平荷载不小于1.0KN/m。
27. 首层悬窗开启扇开启角度不小于70°。
28. 空调设备编号为TG1'的空调室内机安装时需增加150~200mm高脚垫, 便于空调冷凝水外排。

图例:

| | | | |
|--|-------------|--|------------|
| | 室内空调挂机 | | 炉灶 |
| | 室内空调柜机 | | 洗衣机 |
| | 低位空调室外机 | | 冰箱 |
| | 双机上下布置空调室外机 | | 洗衣机 |
| | 抽油烟机 | | 强电箱距地1800 |
| | 燃气热水器 | | 弱电箱距地300 |
| | 燃气表 | | 可视电话距地1300 |
| | 消防栓箱 | | 灭火器 |
| | 地漏 | | 污水立管 |
| | 阳台雨水管 | | 屋面雨水立管 |
| | 洗衣机地漏 | | 冷凝立管 |
| | 普通雨水斗 | | 侧墙雨水斗 |

墙体图例:

| | |
|--|--------------|
| | 200厚混凝土结构墙 |
| | 保温板(厚度详节能专篇) |
| | 干挂石材(二次设计) |
| | 200厚混凝土结构墙 |
| | 保温板(厚度详节能专篇) |
| | 200厚混凝土结构墙 |
| | 保温板(厚度详节能专篇) |
| | 200厚混凝土结构墙 |
| | 保温板(厚度详节能专篇) |
| | 200厚加气混凝土砌块墙 |
| | 100厚加气混凝土砌块墙 |

| | | |
|------|-------------------------------------|--------------------------------|
| TG1 | 空调柜机穿墙管 管中心标高H+0.20 | 填充墙:PVC套管φ75 剪力墙:铜套管φ76x3.5 |
| TG1' | 空调柜机穿墙管 管中心标高H+0.40 | 填充墙:PVC套管φ75 剪力墙:铜套管φ76x3.5 |
| TG2 | 空调挂机穿墙管 管中心标高H+2.20 | 填充墙:PVC套管φ75 剪力墙:铜套管φ76x3.5 |
| TG3 | 卫生间浴霸排气孔, 管中心标高 H+2.55, 定位卫生间窗中心 | 填充墙:PVC套管φ110 剪力墙:铜套管φ100x4 |
| TG4 | 热水器强排穿梁套管, 管中心标高 H+2.55, 定位厨房窗中心 | 铜套管φ108x4 |
| TG5 | 空调挂机穿墙管 管中心标高H+2.45 | 填充墙:PVC套管φ75 剪力墙:铜套管φ76x3.5 |

以上各项预留洞除注明外, 洞中心距墙边为200mm

设计单位 / Design Corporation

長安安基

ARCH-AGE DESIGN (CHONGQING) CO., LTD.

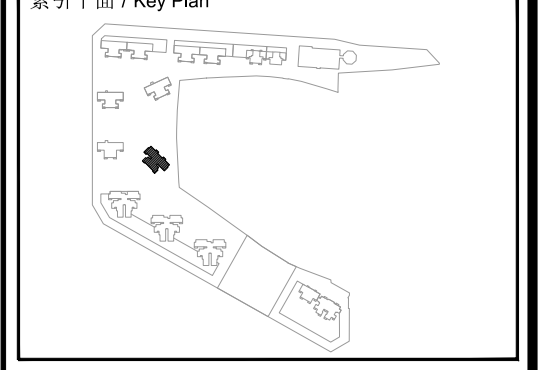
地址: 中国·重庆·九龙坡区奥体中心228室
Jiulongpo District, Chongqing, P.R.China
Tel: 023-6303 2288 Fax: 023-6303 2288
网址: www.arch-age.com 1510903074
设计资质证书编号: A150003074
Design Certificate: A Grade NO. A150003074

注释 / Notes

图中所有尺寸均以标注为准; 所有设计变更须经设计师同意; 所有施工须增加本公司设计专用章方可做为有效施工图; 本图之版权属重庆长安安基建筑设计有限公司所有, 未经本公司授权不得他用。All dimensions are as shown; All design alteration shall be varied with designer's written consent; All shop drawings become effective after being affixed with our shop drawing seal; All rights therein are retained by AMD. All shop drawings shall not be used without authorization.

出图记录 / Issue Notes

| 版本号 Rev. | 日期 Date | 备注 Remark |
|----------|---------|-----------|
| 1 | 2020.01 | 有效 |



项目业主 / Client
河南昌卓房地产开发有限公司

项目名称 / Proj. Name
西工区史家屯村民安置小区2#地块

项目编号 / Proj. Number
10-ZZ-2020-08B

子项名称 / Sub-Proj. Name
17号楼

| | | |
|------------------------------|-----|-----|
| 项目负责人 Proj. Manager | 于永亮 | 于永亮 |
| 执行项目负责人 Ex. Proj. Manager | 陈铭江 | 陈铭江 |
| 项目建筑师 Proj. Architect | 蔡晓华 | 蔡晓华 |
| 专业负责人 Chief | 于永亮 | 于永亮 |
| 执行专业负责人 Ex. Chief | 吕河玲 | 吕河玲 |
| 审定 Approved | 杨笃 | 杨笃 |
| 审核 Examined | 古雯丽 | 古雯丽 |
| 校对 Checked | 于永亮 | 于永亮 |
| 设计 Designed | 吕河玲 | 吕河玲 |
| 制图 Drawn | 孙凯威 | 孙凯威 |

图纸比例
Scale 1:100 出图日期
Date 2020.01

图纸名称 / Drawing Title
六层平面图

图纸编号 / Drawing Number
A06-106