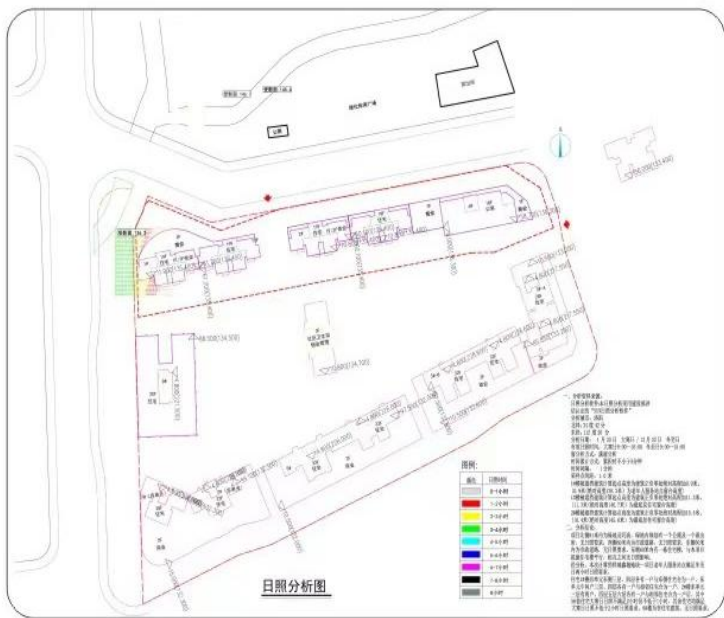
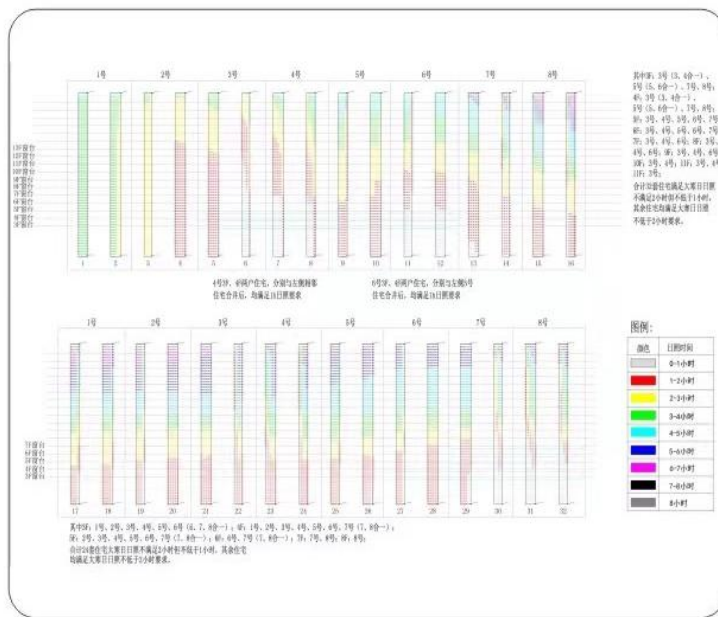


# 洛阳市建设工程规划公示牌



## 日照分析结论

- 1、祥瑞鑫城地块一(1#楼、2#楼、6#楼及地下车库)项目(以下简称“本项目”)拟建建筑对周边建筑相互无日照影响。
- 2、本项目有56户满足大寒日1小时不满足2小时日照标准,其余780户全部满足2小时日照标准。
- 3、老年人服务站点满足冬至日日照2小时标准;

建设单位:洛阳古都发展集团有限公司

项目名称:祥瑞鑫城地块一(1#楼、2#楼、6#楼及地下车库)项目

设计单位:智博建筑设计集团有限公司

联系方式:0379-63350599

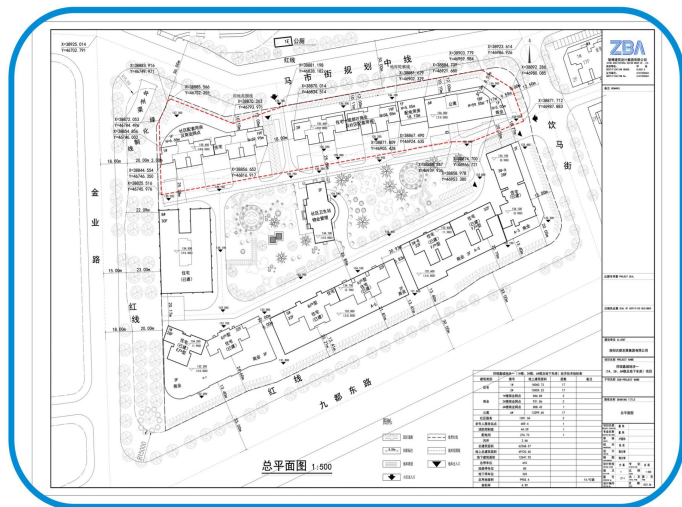
项目联系人:祥瑞鑫城项目部

联系方式:15838808772

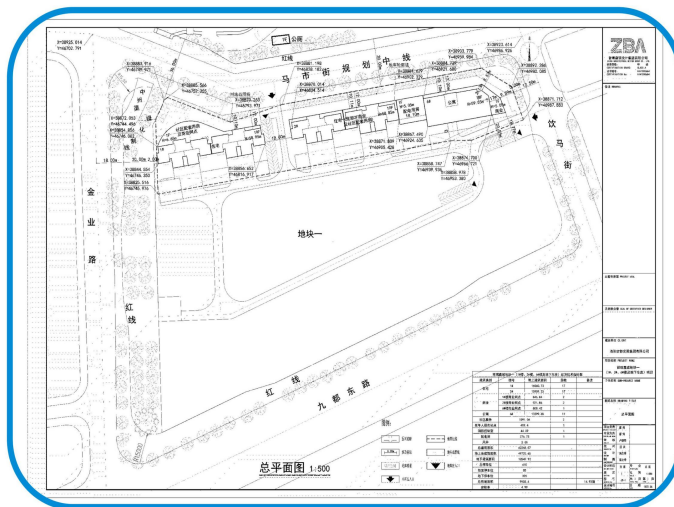
洛阳市老城区自然资源和规划局

联系方式:0379-63953966

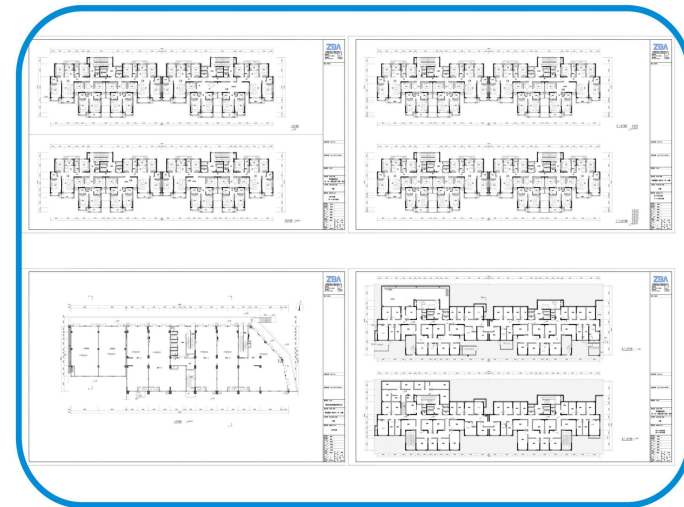
# 洛阳市建设工程规划公示牌



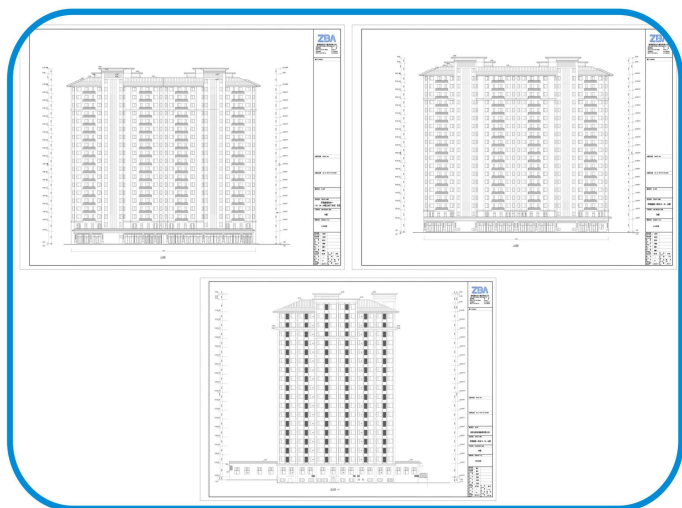
调整前总平面图



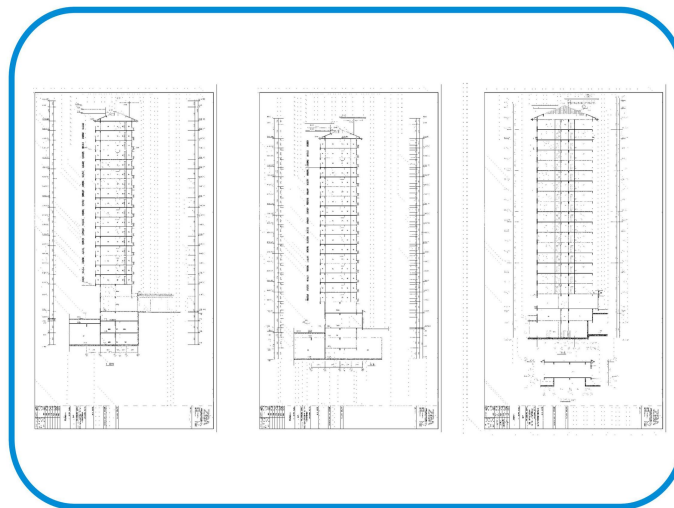
调整后总平面图



平面图



立面图



剖面图

建设单位：洛阳古都发展集团有限公司

项目名称：祥瑞鑫城地块一（1#、2#、6#楼及地下车库）项目

建设规模：总建设用地面积9955.4平方米  
总建筑面积62268.57平方米

主要功能：住宅、公寓

调整说明：对原规划方案进行微调，调整后总建筑面积约6.2万平方米。（详见公示图纸）

建设位置：洛阳市老城区九都东路于金业路交叉口东北角

公示日期：2022年07月26日至2022年08月04日

欢迎广大市民提出宝贵意见，如有异议请于公示期内将意见书面反馈至洛阳市自然资源和规划局。

反馈方式：电子邮箱：[lcfjydgkhk@163.com](mailto:lcfjydgkhk@163.com)

电话：63953966