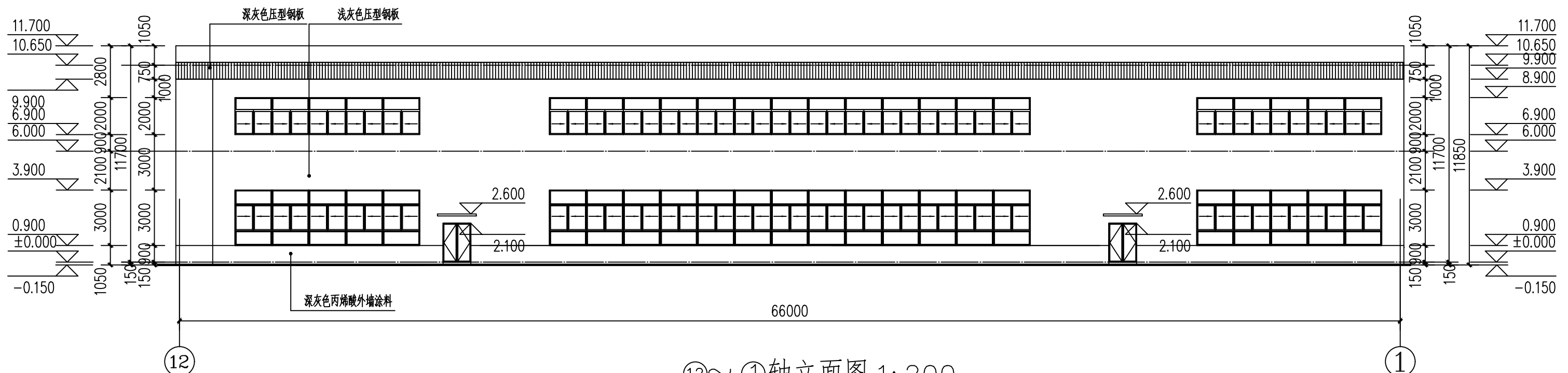
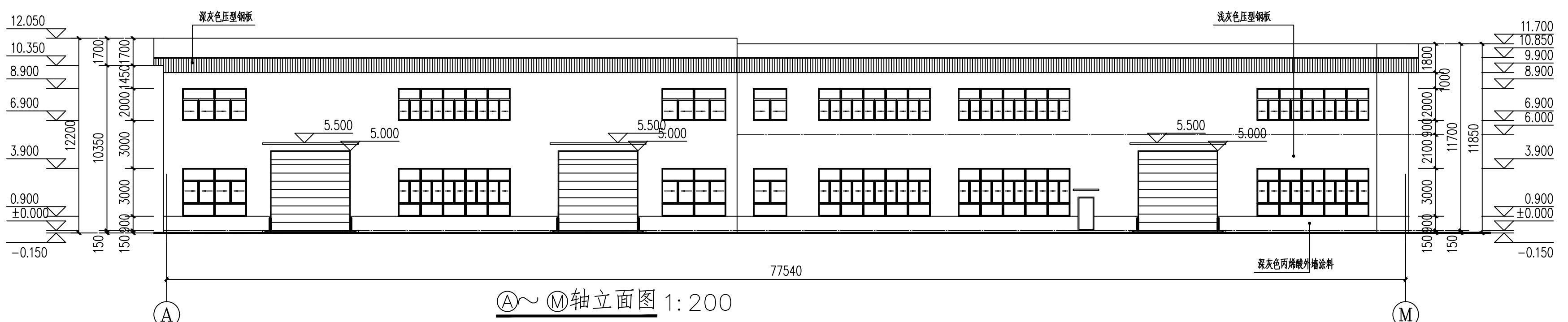


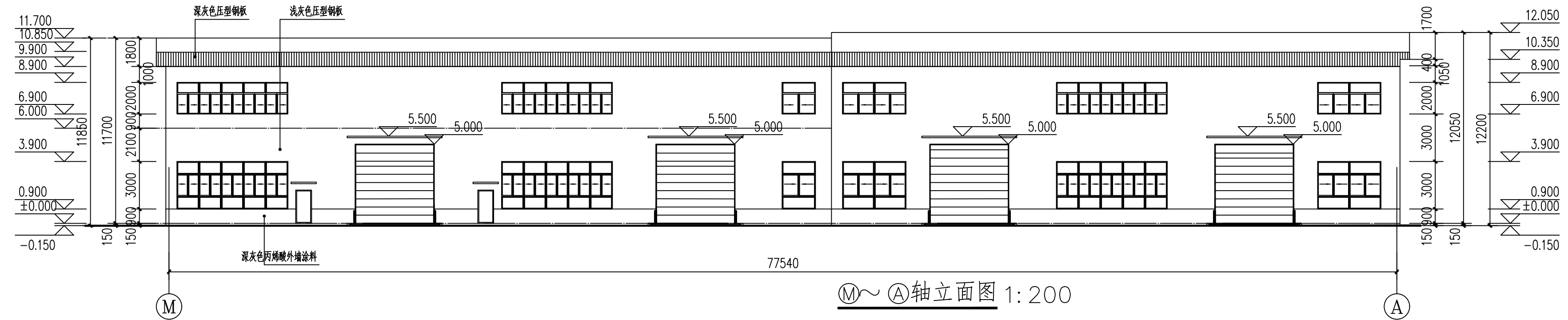
①~⑫轴立面图 1:200



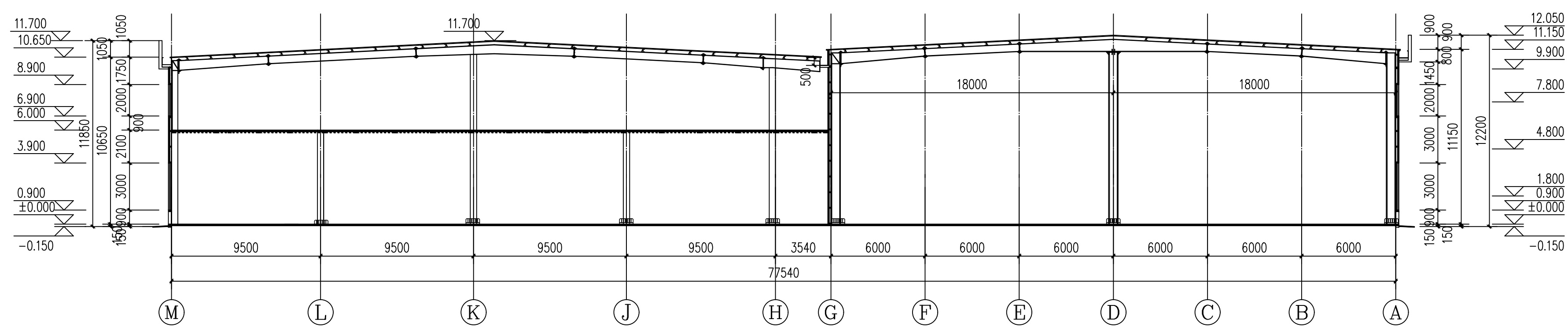
⑫~①轴立面图 1:200



A~M轴立面图 1:200



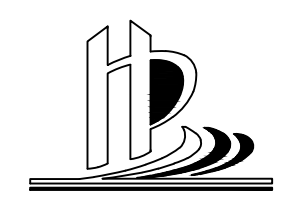
M~A轴立面图 1:200



1-1剖面图 1:200

注意

- * 请勿以比例度量此图, 一切尺寸依图内数字所示为准
- * 使用此图时, 应同时参照其它图纸, 如发现相互矛盾之处, 请立即通知建筑师
- * 此图版权归本设计单位所有
- * 本图须加盖本设计单位印章, 否则一律无效



上海汇浦
规划建筑设计有限公司
Shanghai Haiyu Planning and
Architectural Design Co., Ltd

证书

建筑甲级 A231027654
市政乙级 A231027654
规划乙级

地址

地址: 上海市崇明区新河镇新中路921弄

盖章

出图章

注册章

设计编号	HP23-11-001
比例	1:200
审定	范军立
审核	王畅
项目负责人	王畅
专业负责人	王畅
校对	谢芸洁
设计	王笑楠
建设单位	洛阳市隆盛冶金设备有限公司
项目名称	医药包装十万级净化车间建设项目
工程名称	净化车间
图名	<ul style="list-style-type: none"> ○ 轴立面图 ◎ 轴立面图 ⊙ 轴立面图 ⊗ 轴立面图 1-1剖面图
设计阶段	施工图
图别	建筑
张数	11
张次	07
图幅	A1
出图日期	2023.11