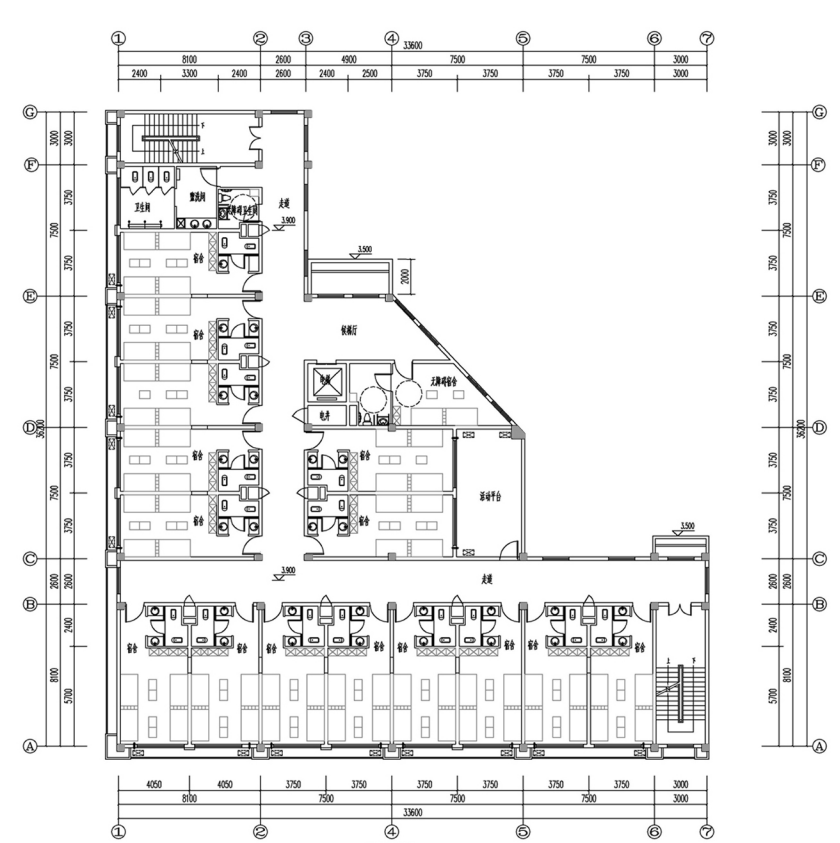
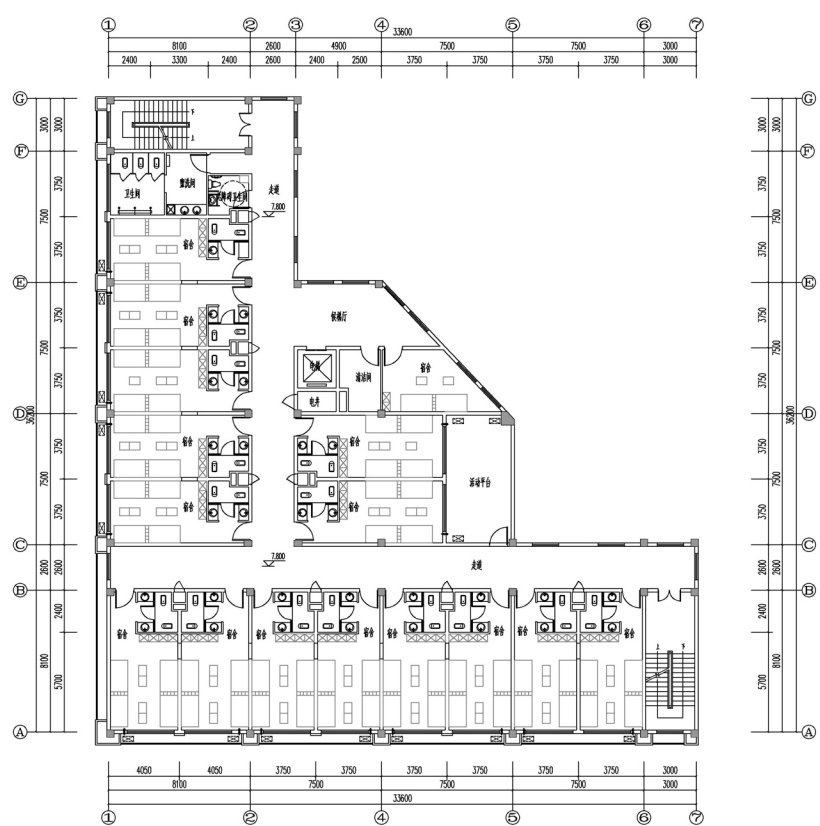


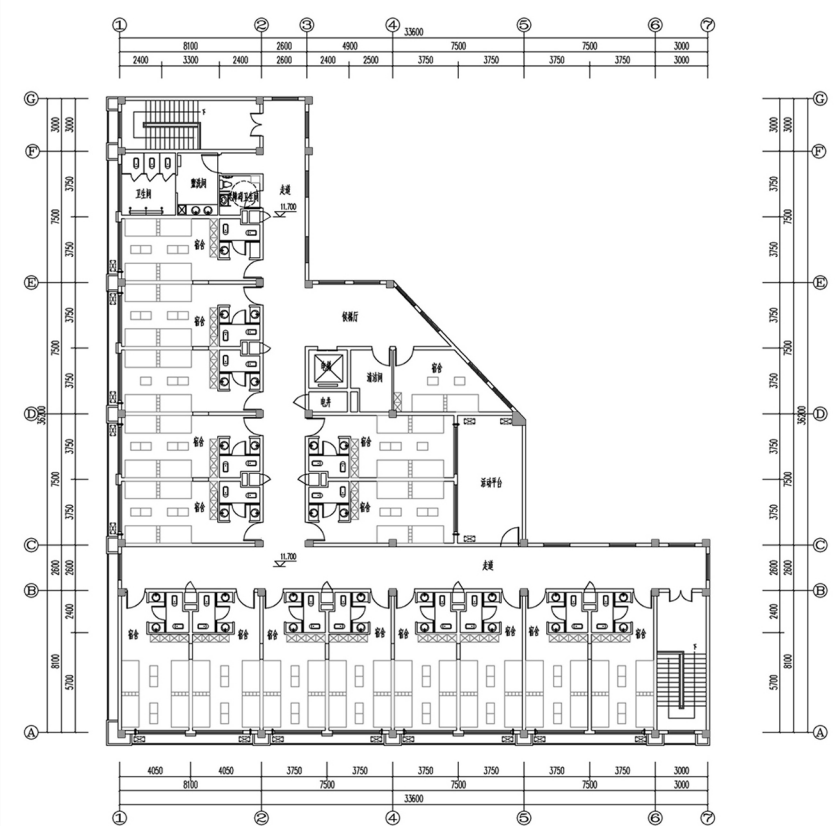
宿舍楼一层平面图  
 本楼建筑面积为: 799.31m<sup>2</sup> (含附属)  
 总使用面积为: 3197.24m<sup>2</sup> (含附属)  
 总床位数: 370个



宿舍楼二层平面图  
 本楼建筑面积为: 799.31m<sup>2</sup> (含附属)  
 总床数: 122个



宿舍楼三层平面图  
 本楼建筑面积为: 799.31m<sup>2</sup> (含附属)  
 总床数: 124个



宿舍楼四层平面图  
 本楼建筑面积为: 799.31m<sup>2</sup> (含附属)  
 总床数: 124个