

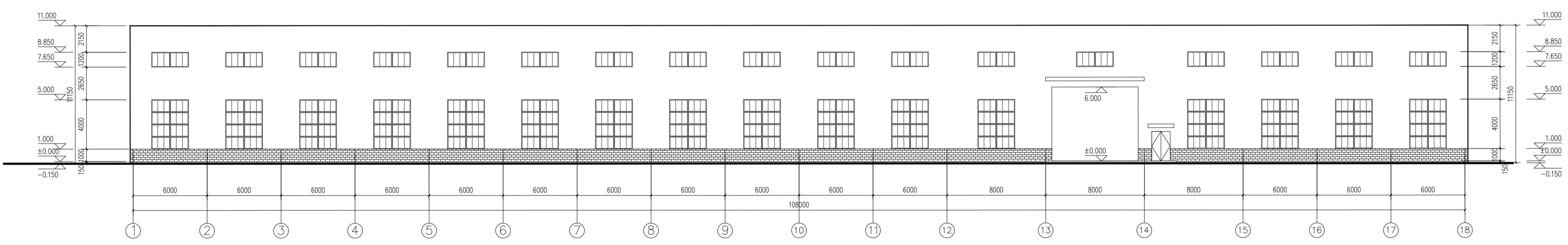
姓名	姓名	姓名	姓名	姓名	姓名	姓名	姓名	姓名	姓名
日期	日期	日期	日期	日期	日期	日期	日期	日期	日期
姓名	姓名	姓名	姓名	姓名	姓名	姓名	姓名	姓名	姓名
日期	日期	日期	日期	日期	日期	日期	日期	日期	日期
姓名	姓名	姓名	姓名	姓名	姓名	姓名	姓名	姓名	姓名
日期	日期	日期	日期	日期	日期	日期	日期	日期	日期



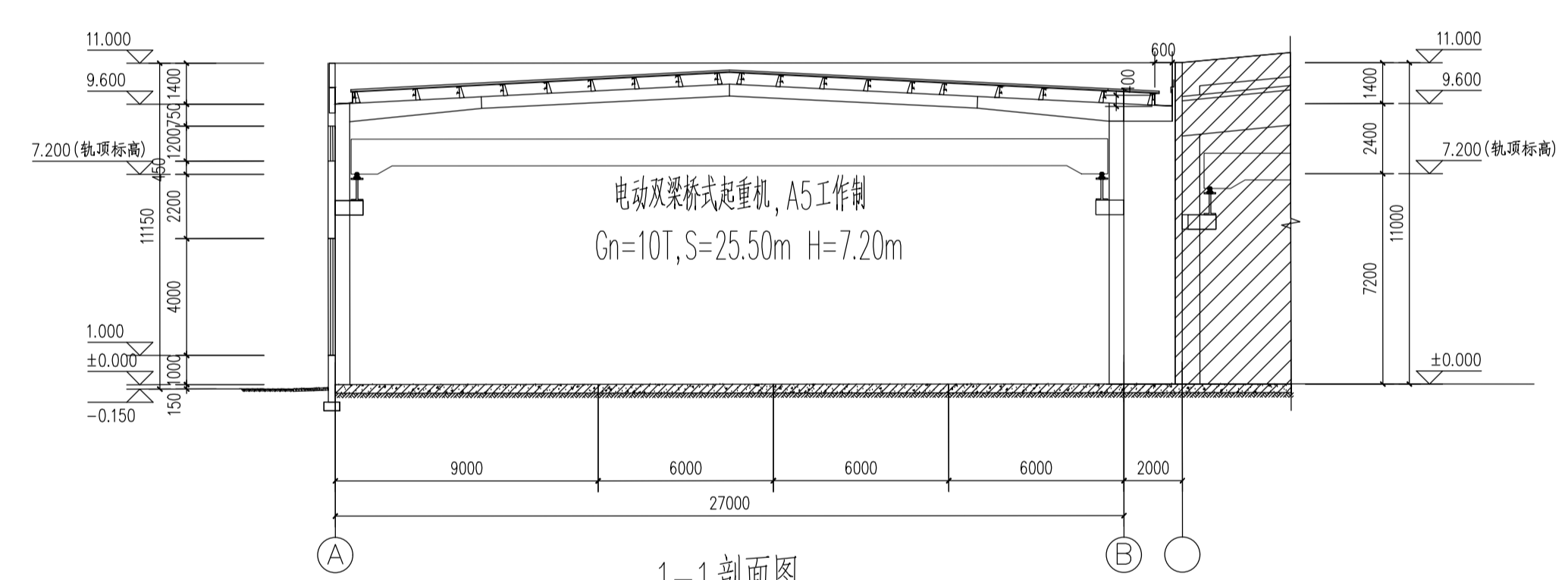
机械工业第四设计研究院有限公司
SCVIC ENGINEERING CORPORATION

1. 本图版权归本公司所有, 未经许可不得复制或传播。
2. 本图应和相关专业图配合使用。

说明或图例 DESCRIPTIONS OR ILLUSTRATIONS



1-18立面图



1-1剖面图

建筑消防高度10.50m

地址: 河南省郑州市经三路 邮编: 471039
 联系电话: 0379-64623001 Fax: 0379-64613310
 E-mail: Scvic@scvic.com.cn

建设单位 CLIENT

洛阳LYC轴承有限公司

项目名称 PROJECT

洛阳LYC轴承有限公司

风电轴承生产能力提升项目

子项目名称 BUILDING

风电轴承车间

图样名称 DRAWING TITLE

1-18立面图

1-1剖面图

设计负责人 DESIGN MANAGER	胡刚峰	设计师 DESIGNER	俞守明
校对 CHECK	马放雷	设计负责人 DISCIPLINE LEAD	杜小辉

日期 DATE 2023-12-11

专业 DISCIPLINE 建筑

阶段 STAGE 报批

比例 SCALE 1:150

版次 REVISION

图号 DRAWING NO.