

一层平面图



洛阳市规划建筑设计研究院有限公司

LUO YANG PLANNING & ARCHITECTURAL INSTITUTE DESIGN CO.,LTD

资质等级

甲级

工程名称

瀍河回族区中窑村棚户区改造项目(三期)
安置房项目一期

项目负责人

葛继卓

审定

闫恒伟

校核

赵宇红

图别

建筑

图号

A. A.01

证书编号

A141009686

项目名称

7#楼

专业负责人

葛继卓

审核

张帆

设计

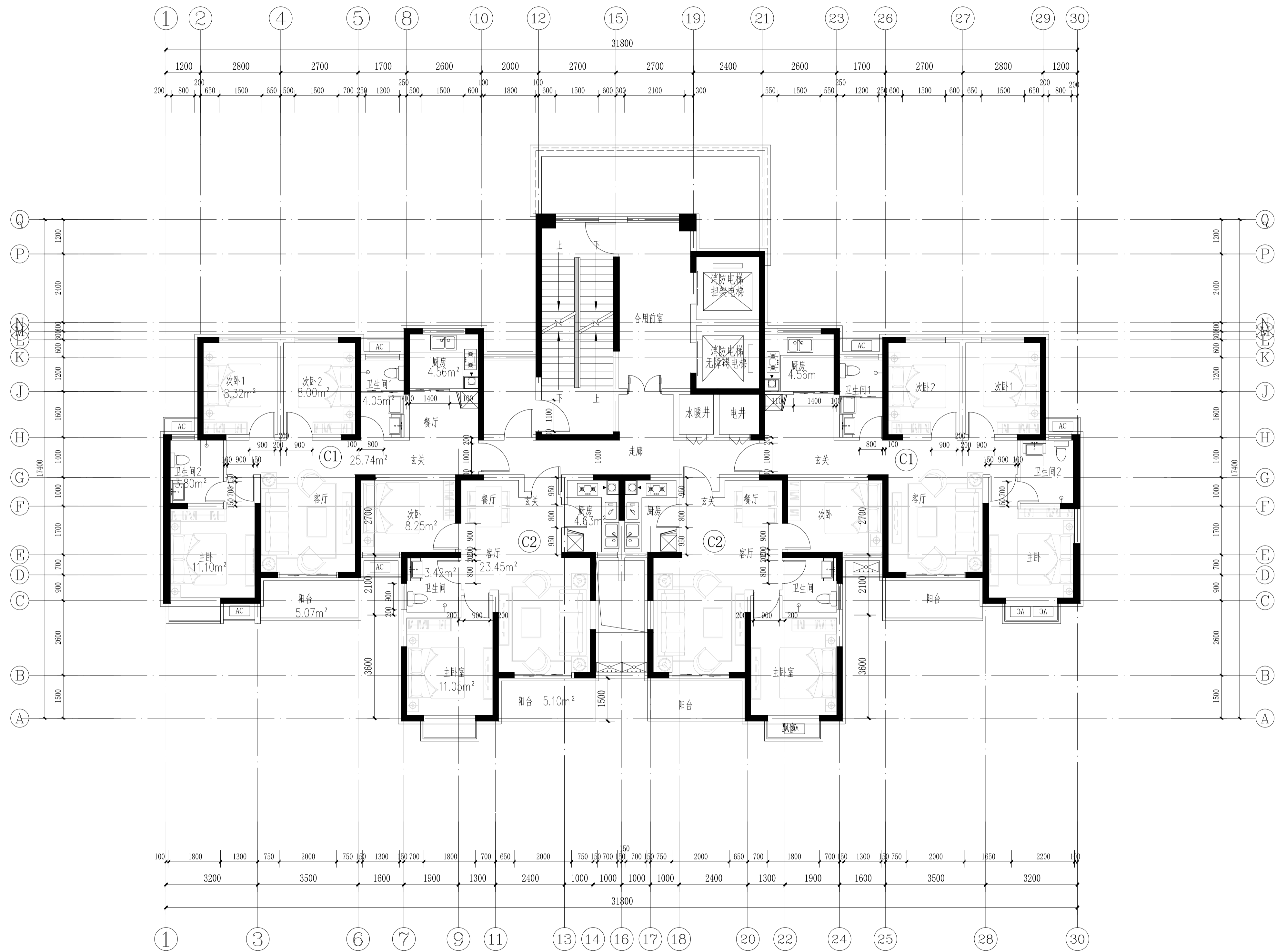
乔辉

设计阶段


报批方案

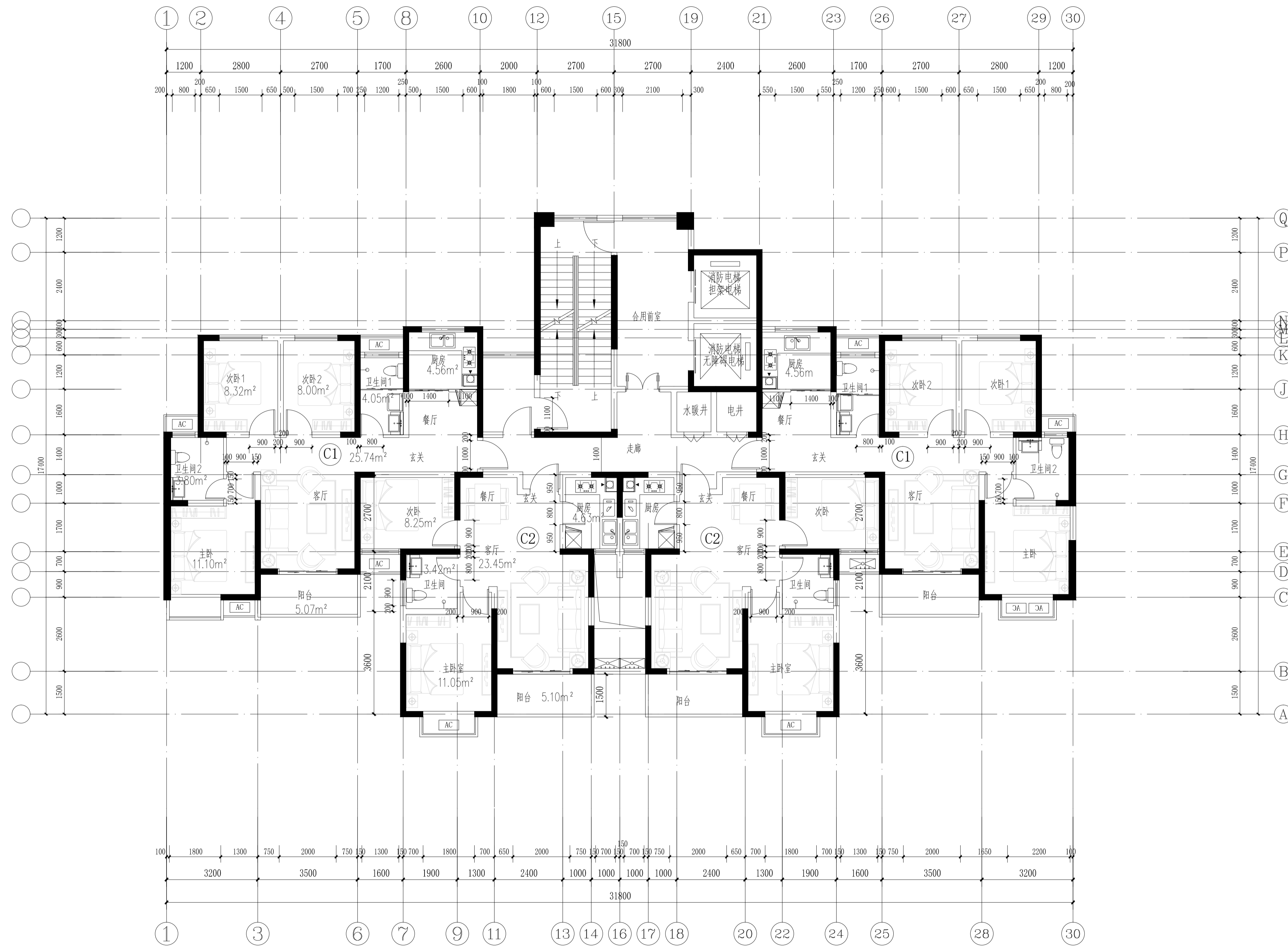
日期

2023.12



二层平面图

| | | | | | | | | | | | | | | |
|--|------|------------|------|--------------------------------|-------|-----|----|-----|----|-----|------|------|----|---------|
|  洛阳市规划建筑设计研究院有限公司 LUO YANG PLANNING & ARCHITECTURAL INSTITUTE DESIGN CO., LTD | 资质等级 | 甲级 | 工程名称 | 瀍河回族区中窑村棚户区改造项目(三期) 安置房项目一期 | 项目负责人 | 葛继卓 | 审定 | 闫恒伟 | 校核 | 赵宇红 | 图别 | 建筑 | 图号 | A. A.02 |
| | 证书编号 | A141009686 | 项目名称 | 7#楼 | 专业负责人 | 葛继卓 | 审核 | 张帆 | 设计 | 乔辉 | 设计阶段 | 报批方案 | 日期 | 2023.12 |



三至二十五层平面图

楼层标高 (H) 表

| 层数 | 标高 | 层数 | 标高 |
|-----|--------|-----|--------|
| 17F | 46.400 | | |
| 16F | 43.500 | | |
| 15F | 40.600 | | |
| 14F | 37.700 | | |
| 13F | 34.800 | | |
| 12F | 31.900 | | |
| 11F | 29.000 | | |
| 10F | 26.100 | 26F | 72.500 |
| 9F | 23.200 | 25F | 69.600 |
| 8F | 20.300 | 24F | 66.700 |
| 7F | 17.400 | 23F | 63.800 |
| 6F | 14.500 | 22F | 60.900 |
| 5F | 11.600 | 21F | 58.000 |
| 4F | 8.700 | 20F | 55.100 |
| 3F | 5.800 | 19F | 52.200 |
| 2F | 2.900 | 18F | 49.300 |



洛阳市规划建筑设计研究院有限公司

LUO YANG PLANNING & ARCHITECTURAL INSTITUTE DESIGN CO., LTD

资质等级 甲级
证书编号 A141009686

工程名称 瀍河回族区中窑村棚户区改造项目(三期)安置房项目一期
项目名称 7#楼

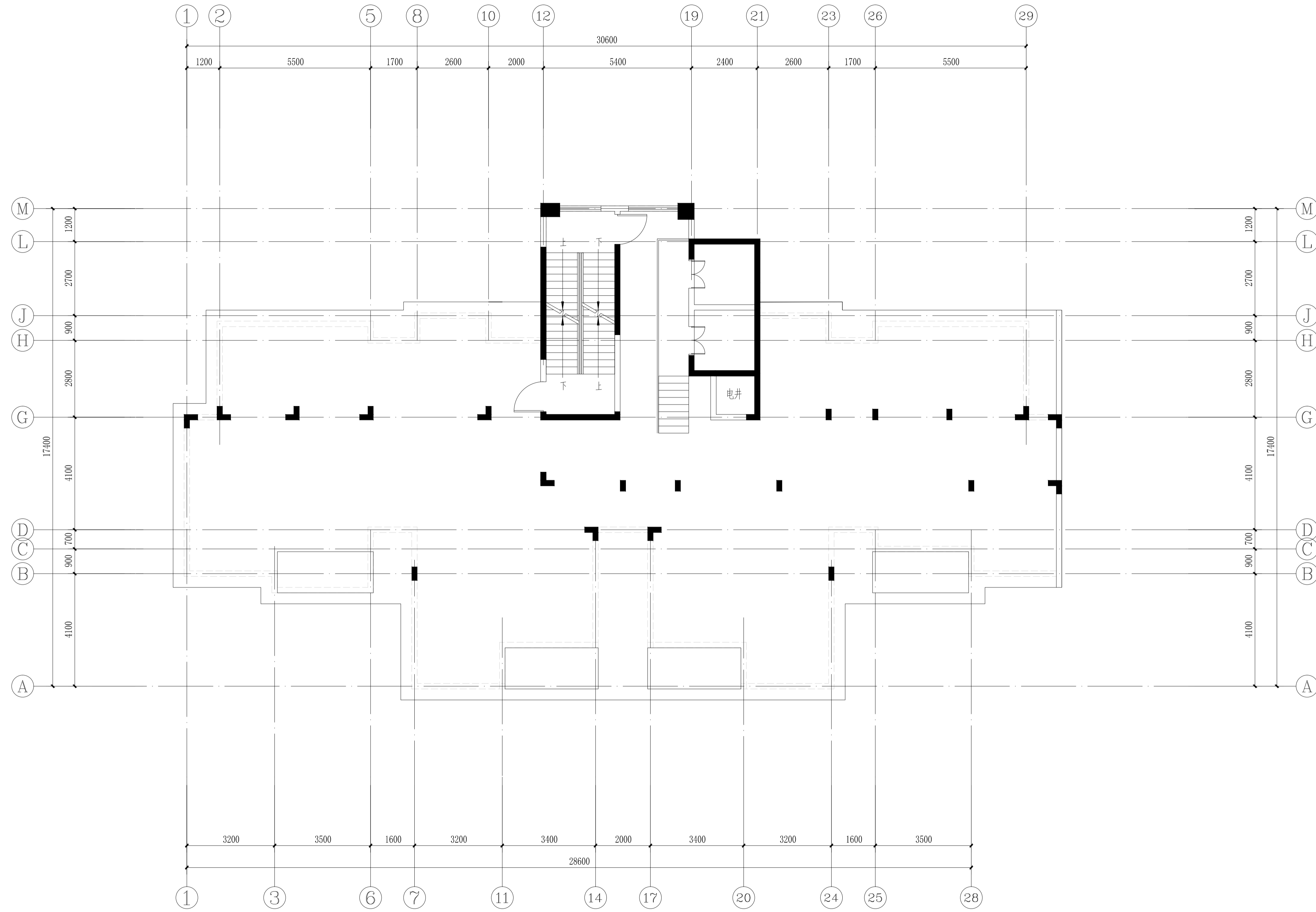
项目负责人 葛继卓
专业负责人 葛继卓

审定 闫恒伟
审核 张帆


校核 赵宇红
设计 乔辉

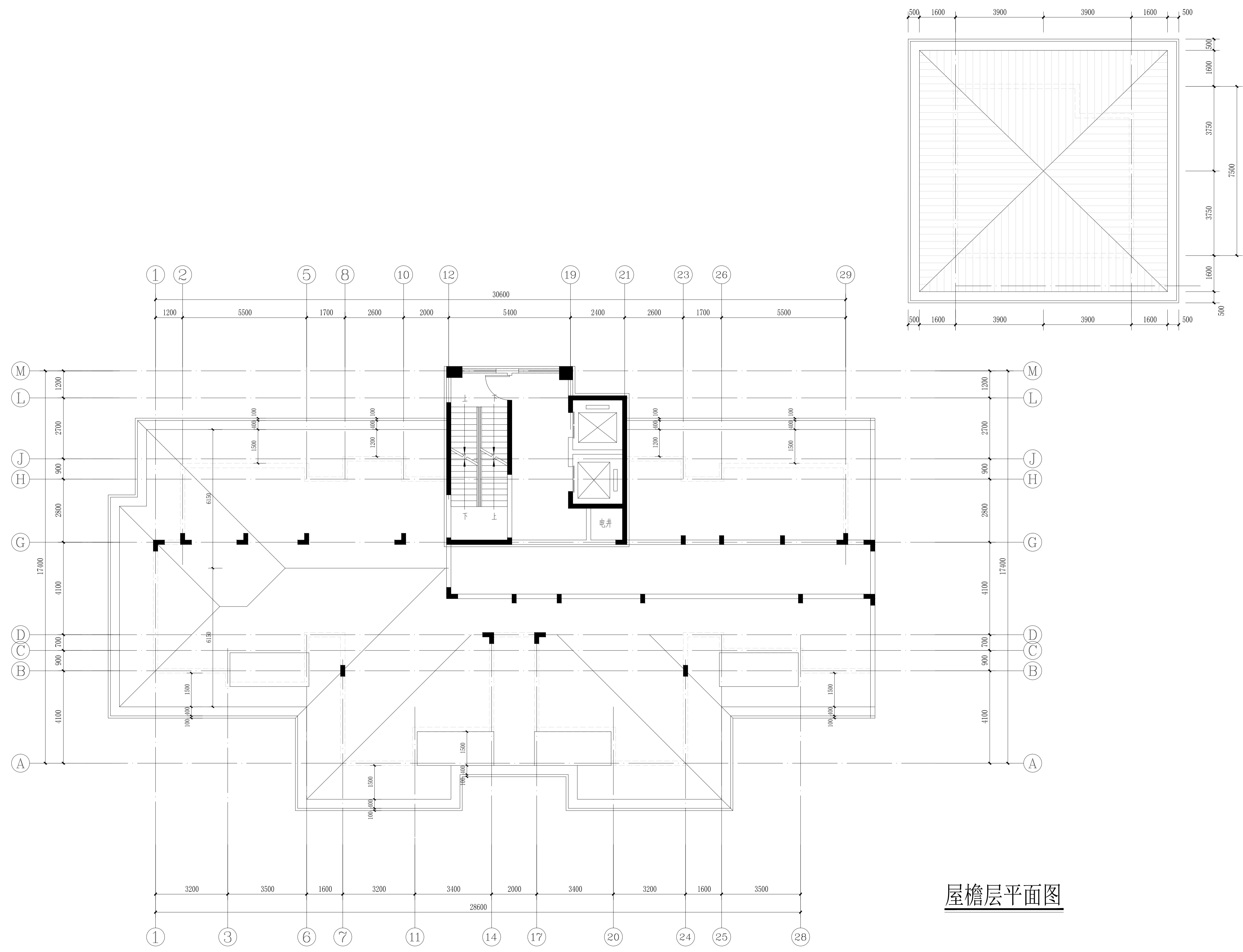
图别 TOBE
设计阶段 报批方案

图号 A. A. 03
日期 2023. 12




屋顶层平面图

| | | | | | | | | | | | | | | |
|--|------|------------|------|--------------------------------|-------|-----|----|-----|----|-----|------|------|----|----------|
|  洛阳市规划建筑设计研究院有限公司 LUO YANG PLANNING & ARCHITECTURAL INSTITUTE DESIGN CO., LTD | 资质等级 | 甲级 | 工程名称 | 瀍河回族区中窑村棚户区改造项目(三期) 安置房项目一期 | 项目负责人 | 葛继卓 | 审定 | 闫恒伟 | 校核 | 赵宇红 | 图别 | 建筑 | 图号 | A. A. 04 |
| | 证书编号 | A141009686 | 项目名称 | 7#楼 | 专业负责人 | 葛继卓 | 审核 | 张帆 | 设计 | 乔辉 | 设计阶段 | 报批方案 | 日期 | 2023.12 |



屋檐层平面图

| | | | | | | | | | | | | | | |
|--|------|------------|------|--------------------------------|-------|-----|----|-----|----|-----|------|------|----|----------|
|  洛阳市规划建筑设计研究院有限公司 LUO YANG PLANNING & ARCHITECTURAL INSTITUTE DESIGN CO., LTD | 资质等级 | 甲级 | 工程名称 | 瀍河回族区中窑村棚户区改造项目(三期) 安置房项目一期 | 项目负责人 | 葛继卓 | 审定 | 闫恒伟 | 校核 | 赵宇红 | 图别 | 建筑 | 图号 | A. A. 05 |
| | 证书编号 | A141009686 | 项目名称 | 7#楼 | 专业负责人 | 葛继卓 | 审核 | 张帆 | 设计 | 乔辉 | 设计阶段 | 报批方案 | 日期 | 2023. 12 |



LUO YANG PLANNING & ARCHITECTURAL INSTITUTE DESIGN CO., LTD

洛阳市规划设计研究院有限公司

资质等级

甲级

证书编号

A141009686

工程名称

瀍河回族区中窑村棚户区改造项目(三期)安置房项目一期7#楼

项目名称

7#楼

项目负责人

葛继卓

专业负责人

葛继卓

审核

闫恒伟

校核

赵宇红

设计

乔辉

图别

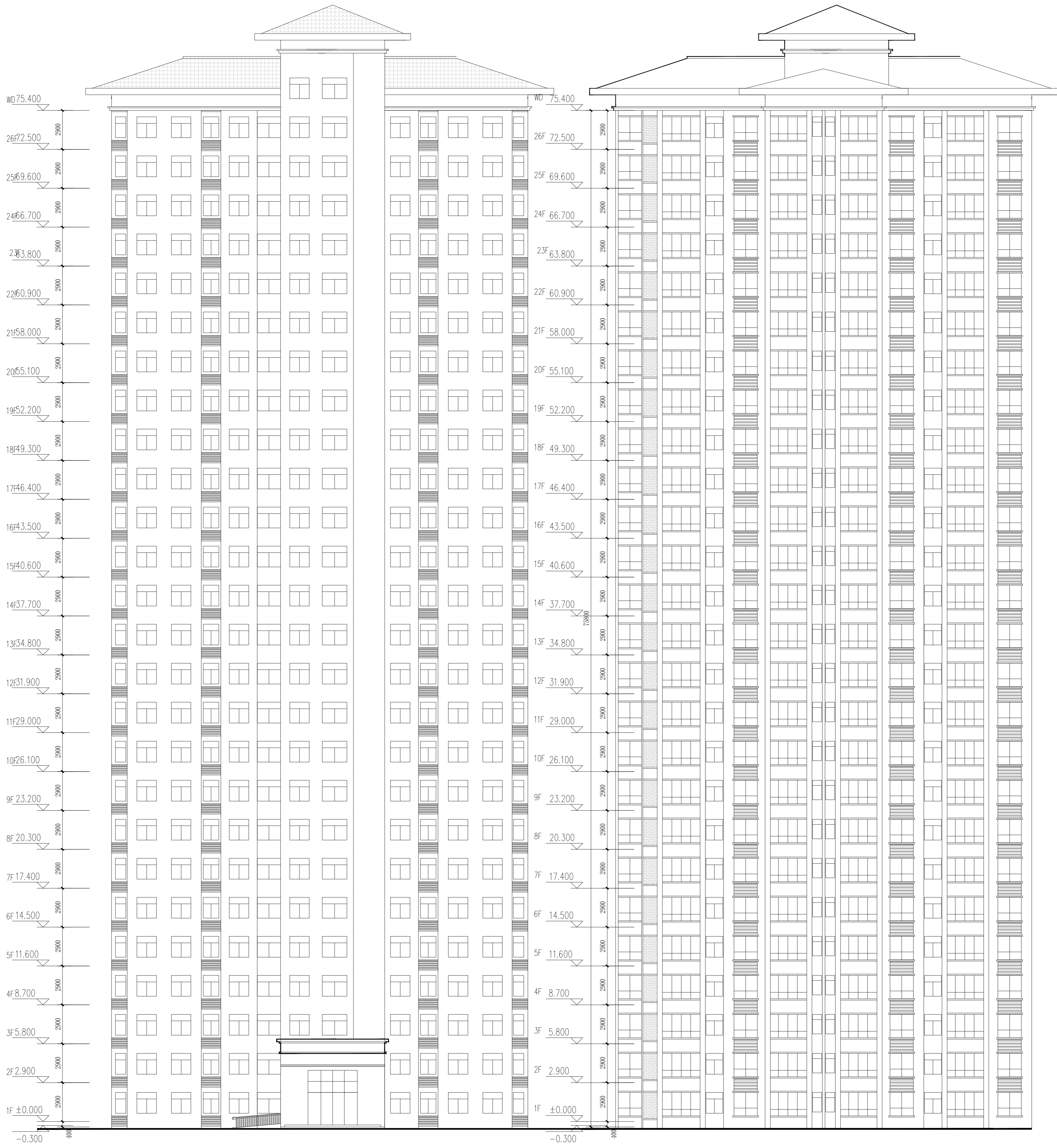
建筑

图号

A. A. 06

日期

2023. 12

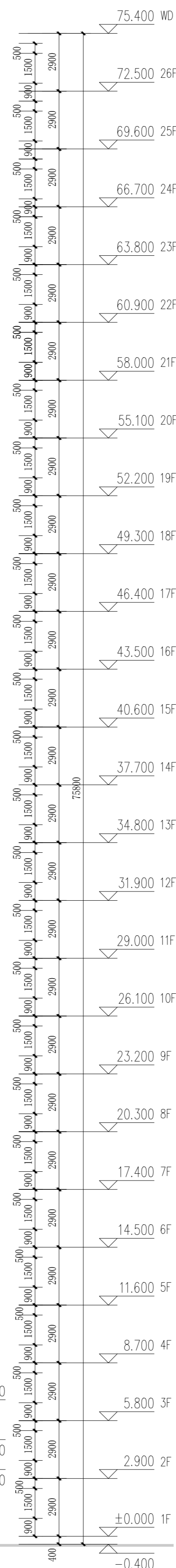
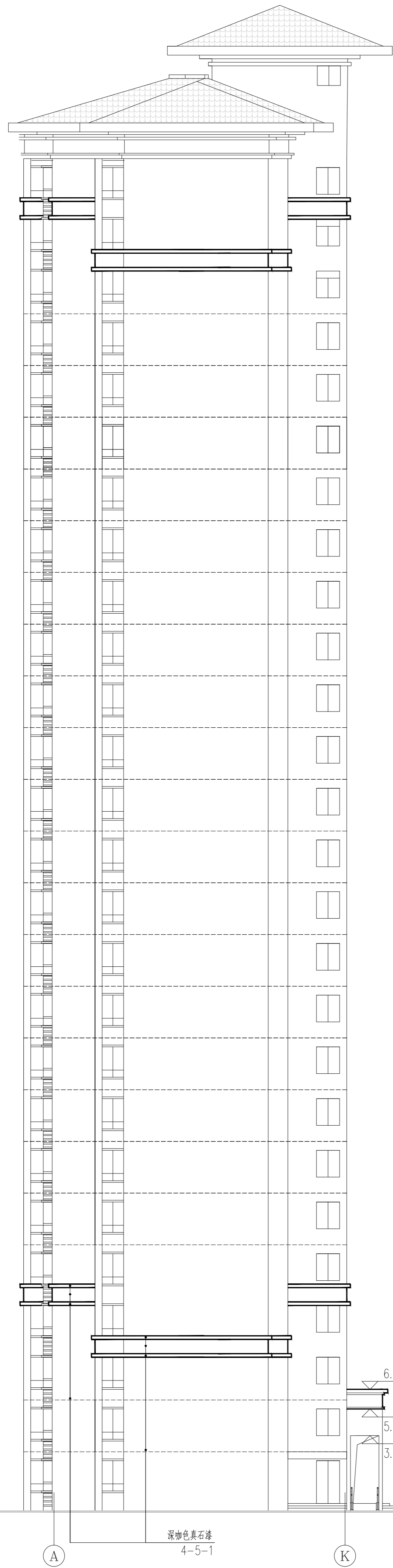




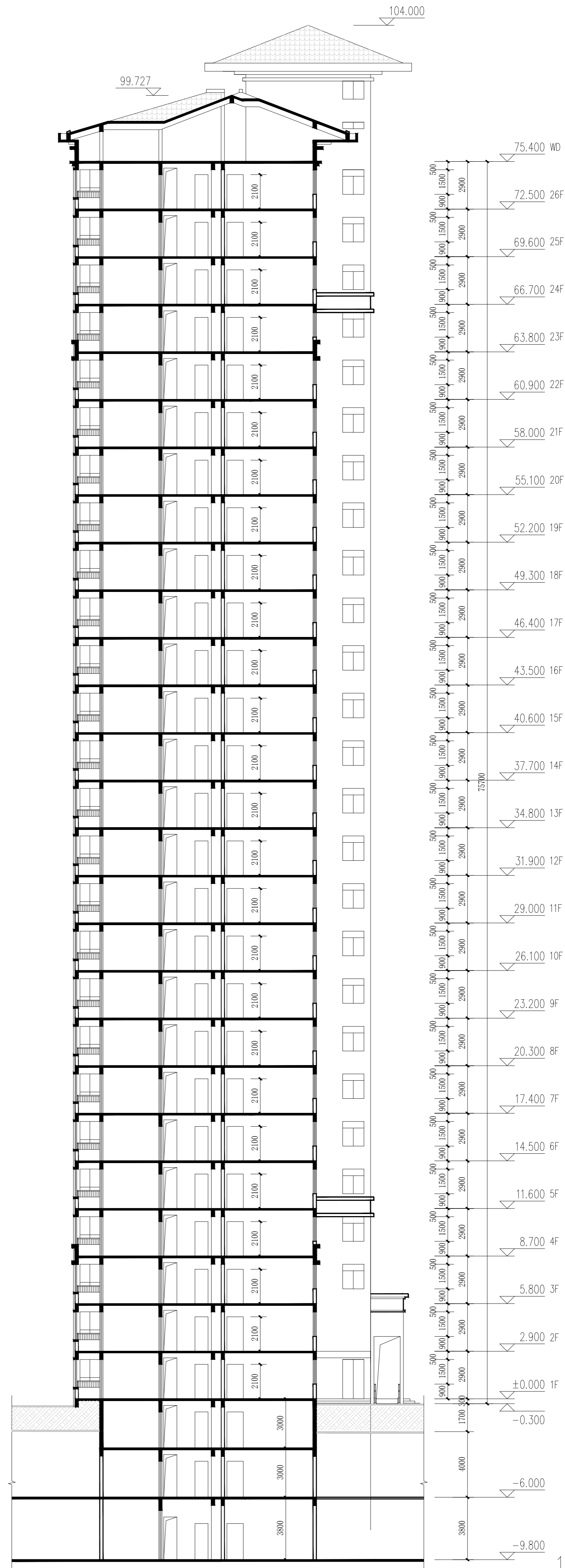
LUO YANG PLANNING & ARCHITECTURAL DESIGN CO., LTD

洛阳市规划设计研究院有限公司

| | | | | | | | | | | | | | |
|------|------------|------|----------------------------|-------|-----|----|-----|----|-----|------|------|----|----------|
| 资质证书 | 甲级 | 工程名称 | 瀍河回族区中窑村棚户区改造项目(三期)安置房项目一期 | 项目负责人 | 葛继卓 | 审定 | 闫恒伟 | 校核 | 赵宇红 | 图别 | 建筑 | 图号 | A. A. 07 |
| 证书编号 | A141009686 | 项目名称 | 7#楼 | 专业负责人 | 葛继卓 | 审核 | 张帆 | 设计 | 乔辉 | 设计阶段 | 报批方案 | 日期 | 2023.12 |
| 资质等级 | 甲级 | 项目负责 | 瀍河回族区中窑村棚户区改造项目(三期)安置房项目一期 | 专业负责人 | 葛继卓 | 审核 | 张帆 | 设计 | 乔辉 | 设计阶段 | 报批方案 | 日期 | 2023.12 |
| 证书编号 | A141009686 | 项目名称 | 7#楼 | 专业负责人 | 葛继卓 | 审核 | 张帆 | 设计 | 乔辉 | 设计阶段 | 报批方案 | 日期 | 2023.12 |



A-N 立面图 1:50



1-1 剖面图 1:50