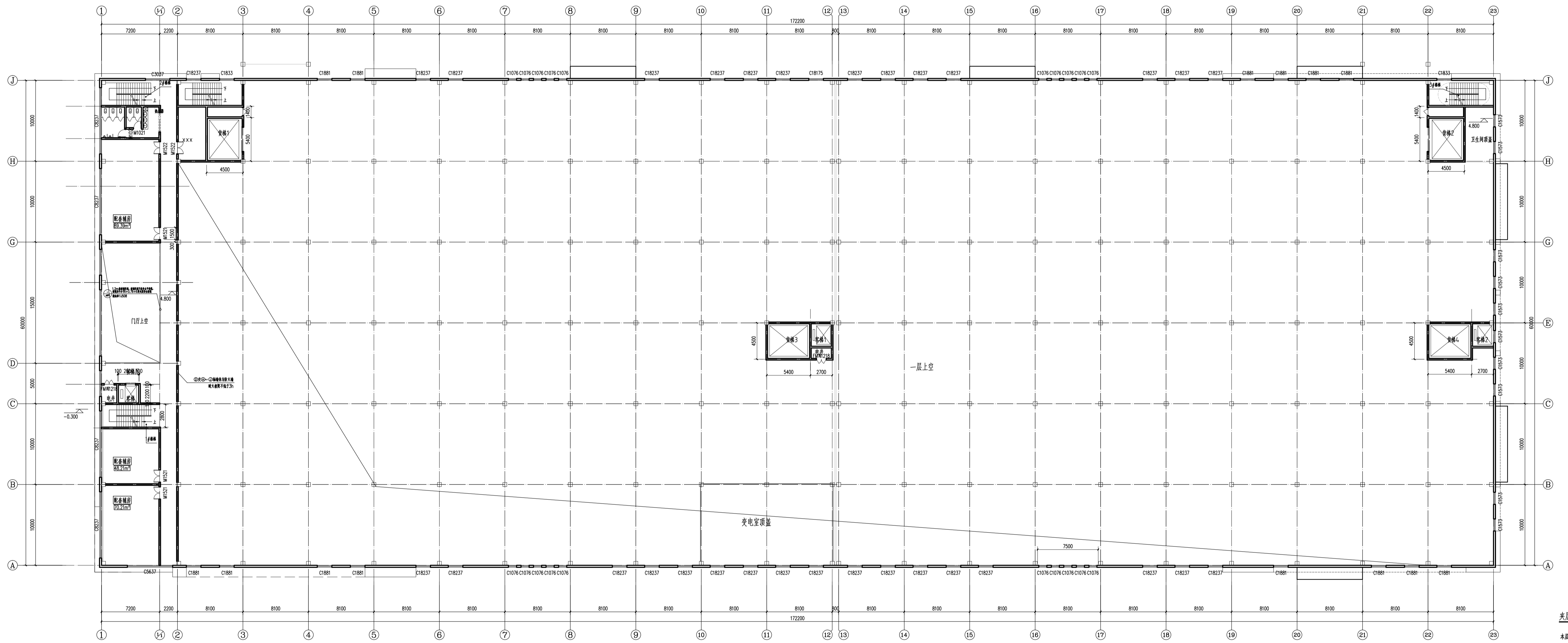
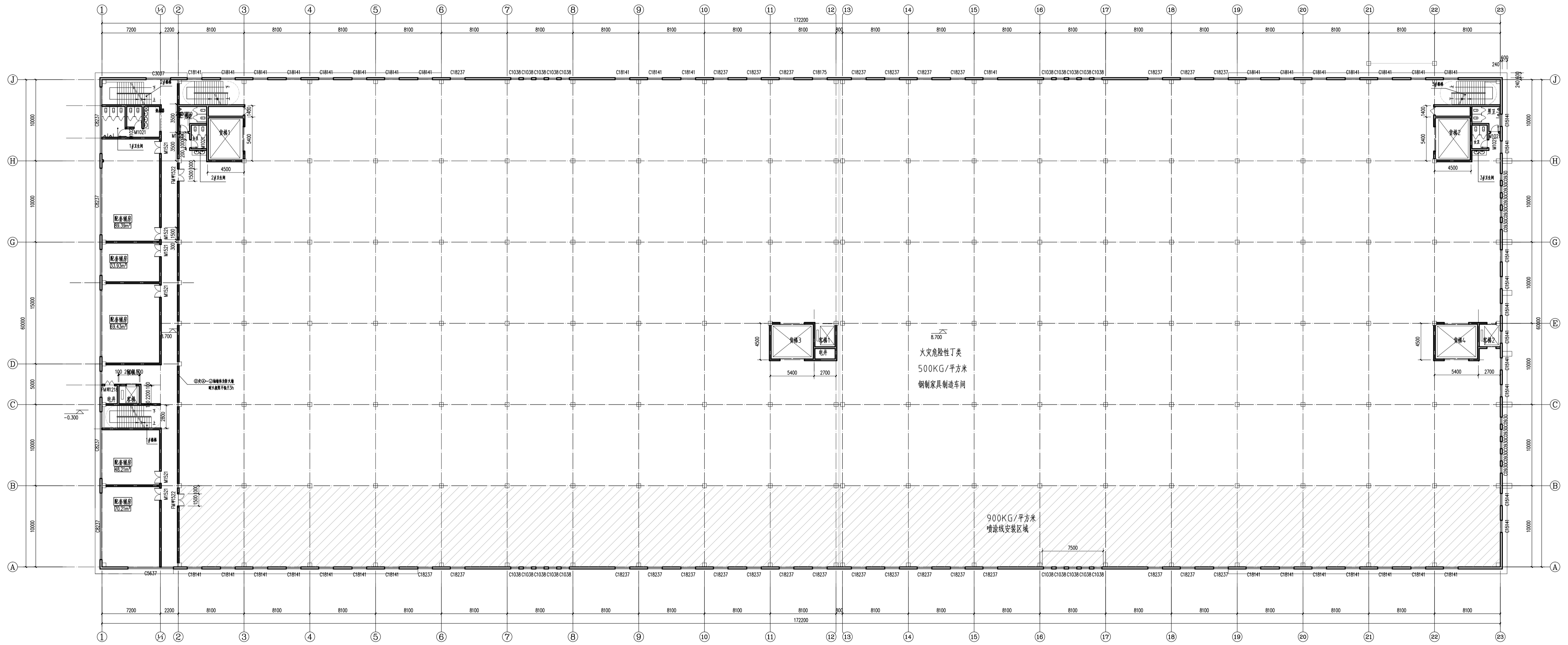


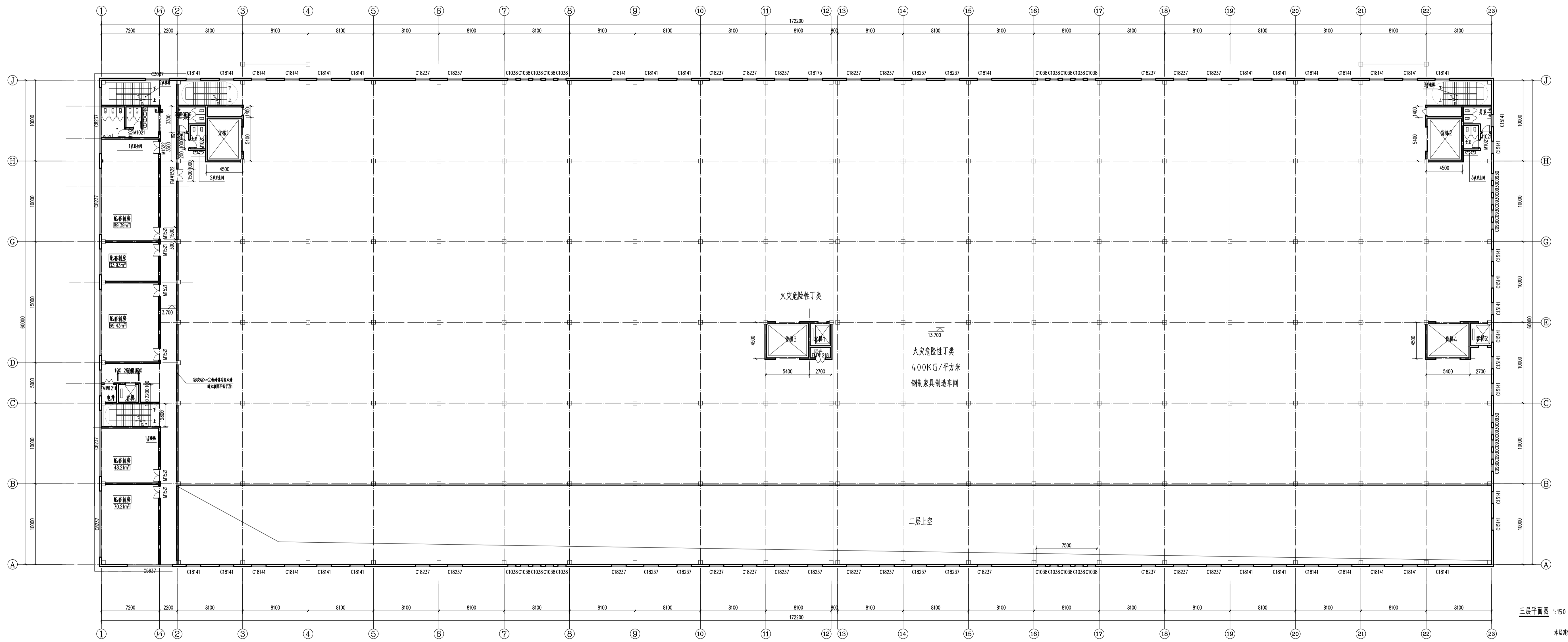
一层平面图 1:150
 总建筑面积: 39923.23m²
 本层建筑面积: 10443.69m²
 比例尺: 1:150
 审核: 设计人: 审核人: 日期:

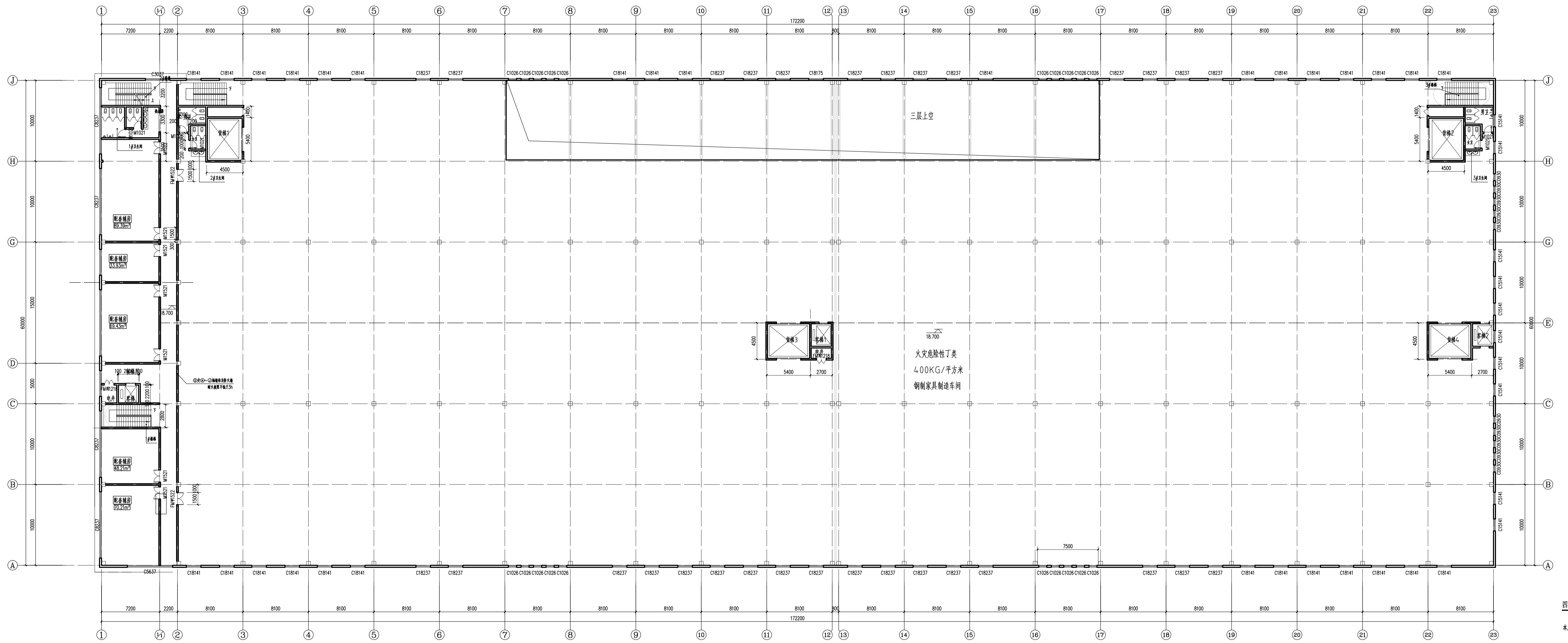


一层平面图 1:150
 未建构筑物面积: 504.96m²

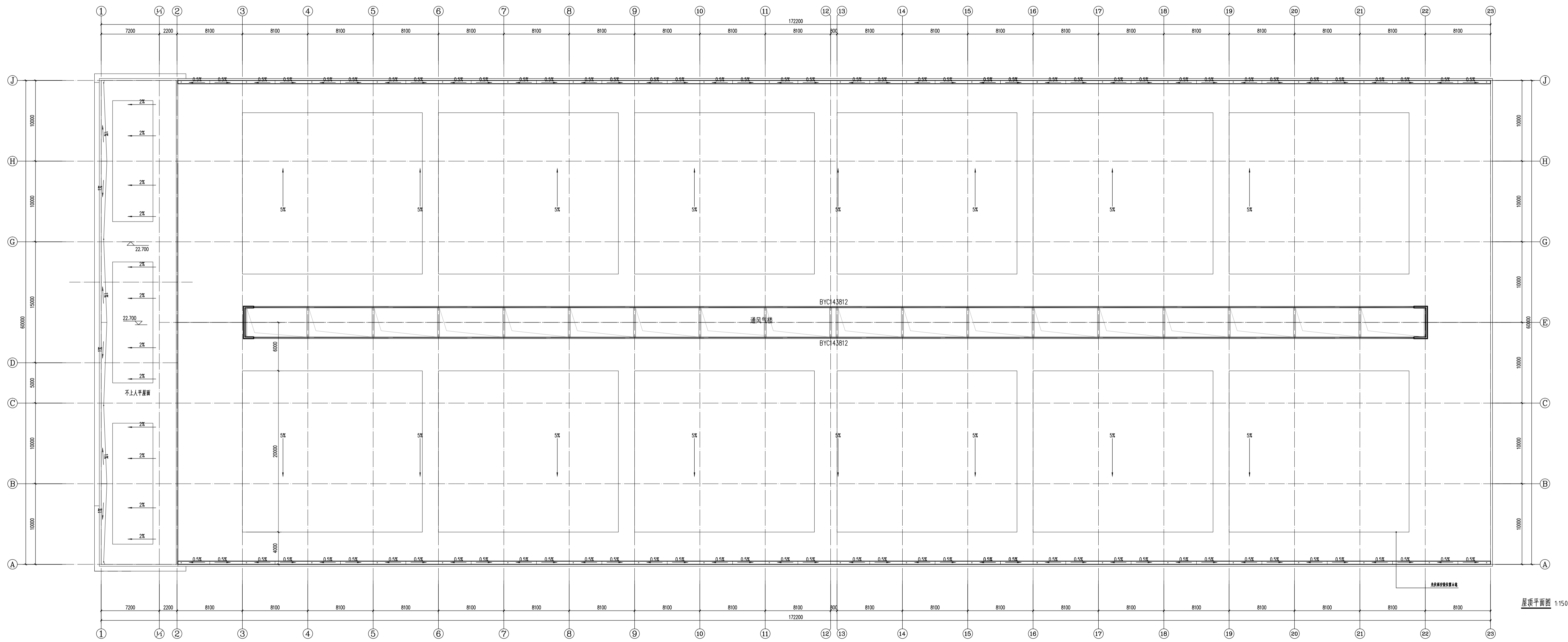


二层平面图 1:150
 本层建筑面积: 10443.69m²

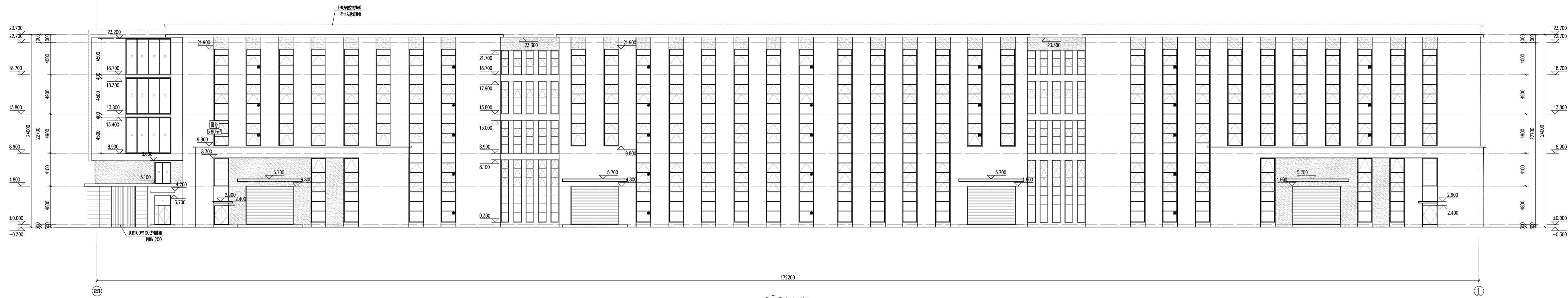




四层平面图 1:150
 本层建筑面积: 9693.66m²

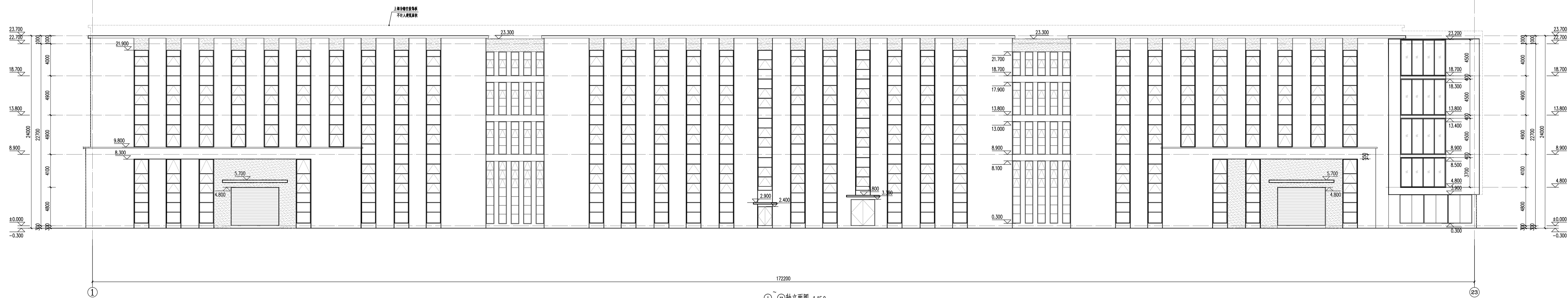


屋盖平面图 1:150



②-①轴立面图 1:150

本建筑室外地坪到女儿墙顶高度为24.0m，24.0m以上部分为架空层，不计入建筑高度。



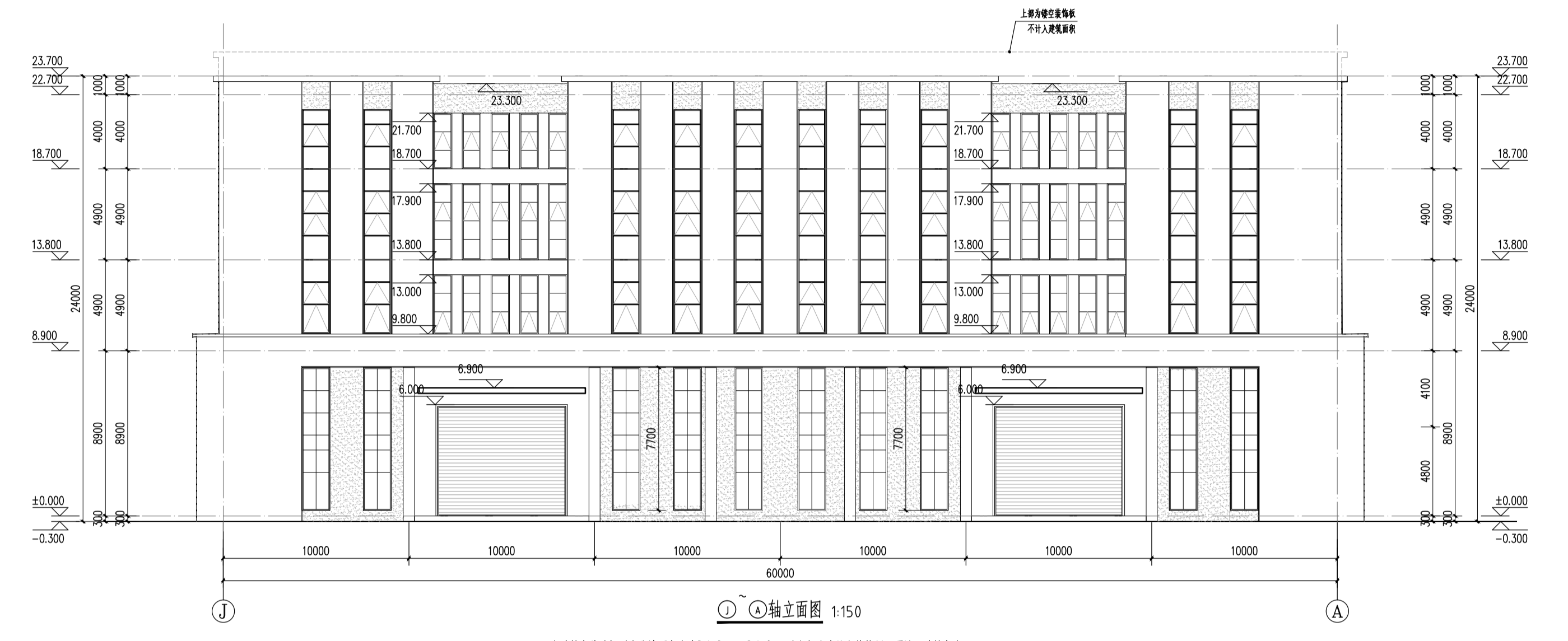
①-②轴立面图 1:150

本建筑室外地坪到女儿墙顶高度为24.0m，24.0m以上部分为架空层，不计入建筑高度。



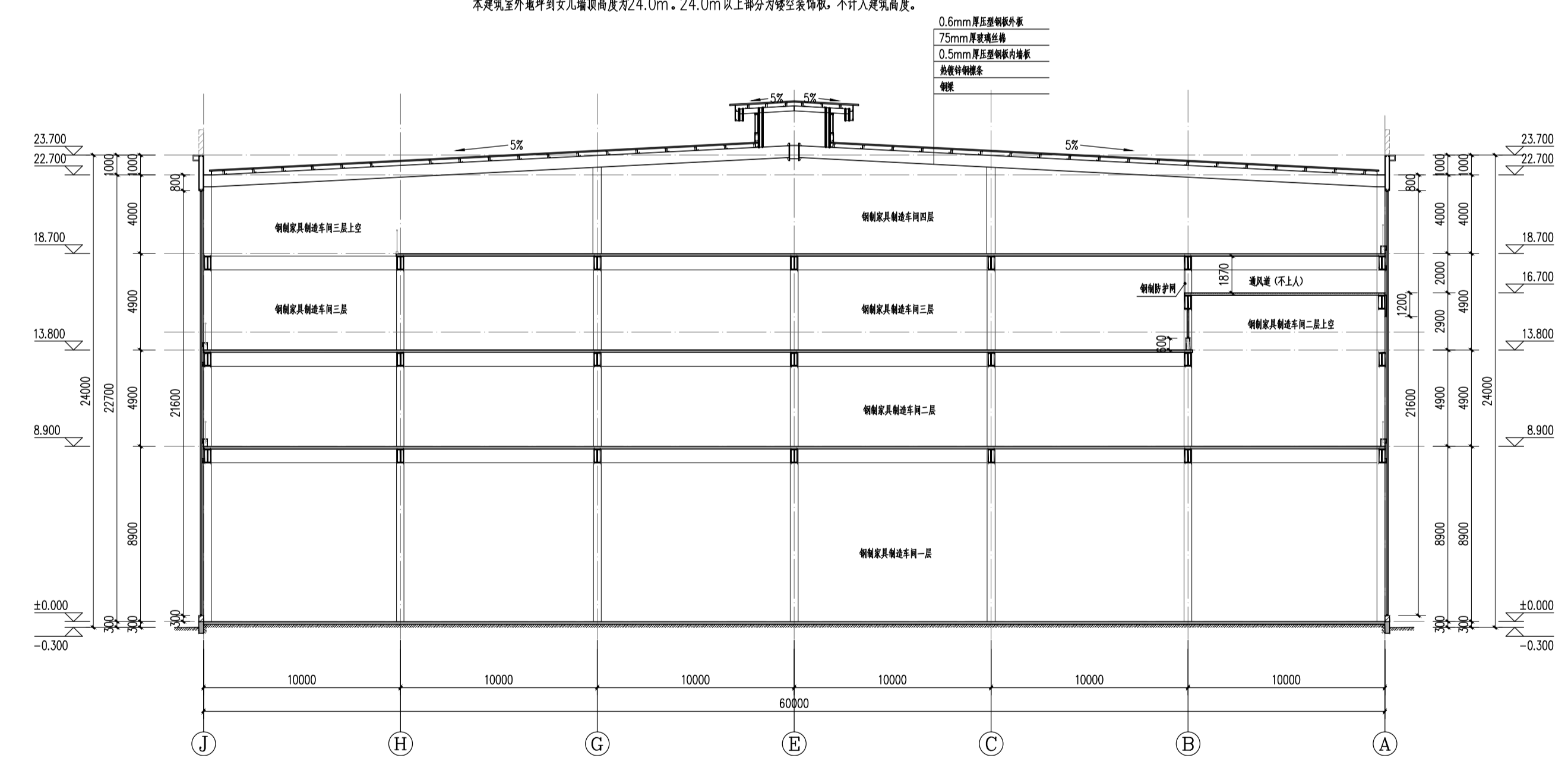
①-①轴立面图 1:150

本建筑室外地坪到女儿墙顶高度为24.0m，24.0m以上部分为架空装饰板，不计入建筑高度。

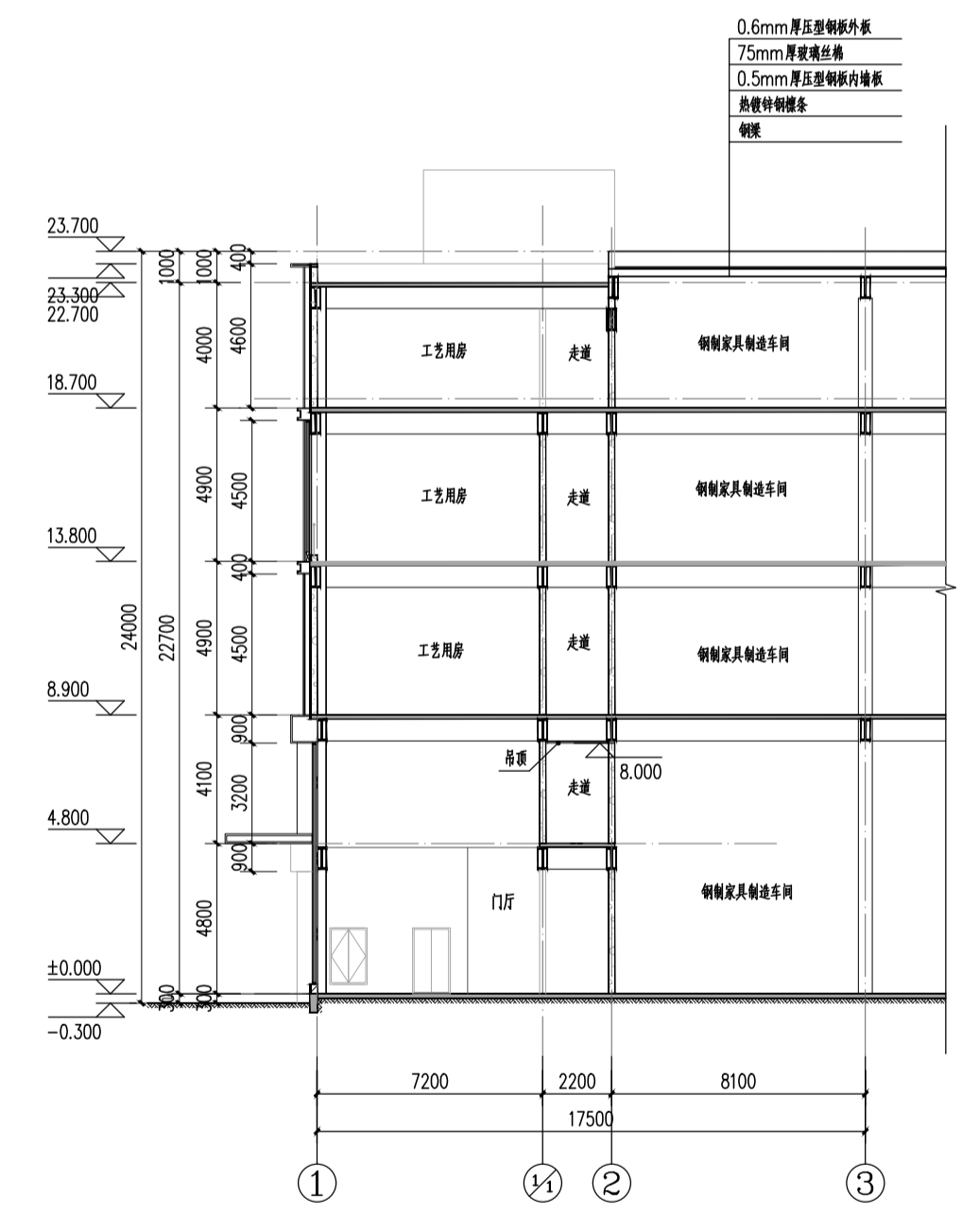


②-②轴立面图 1:150

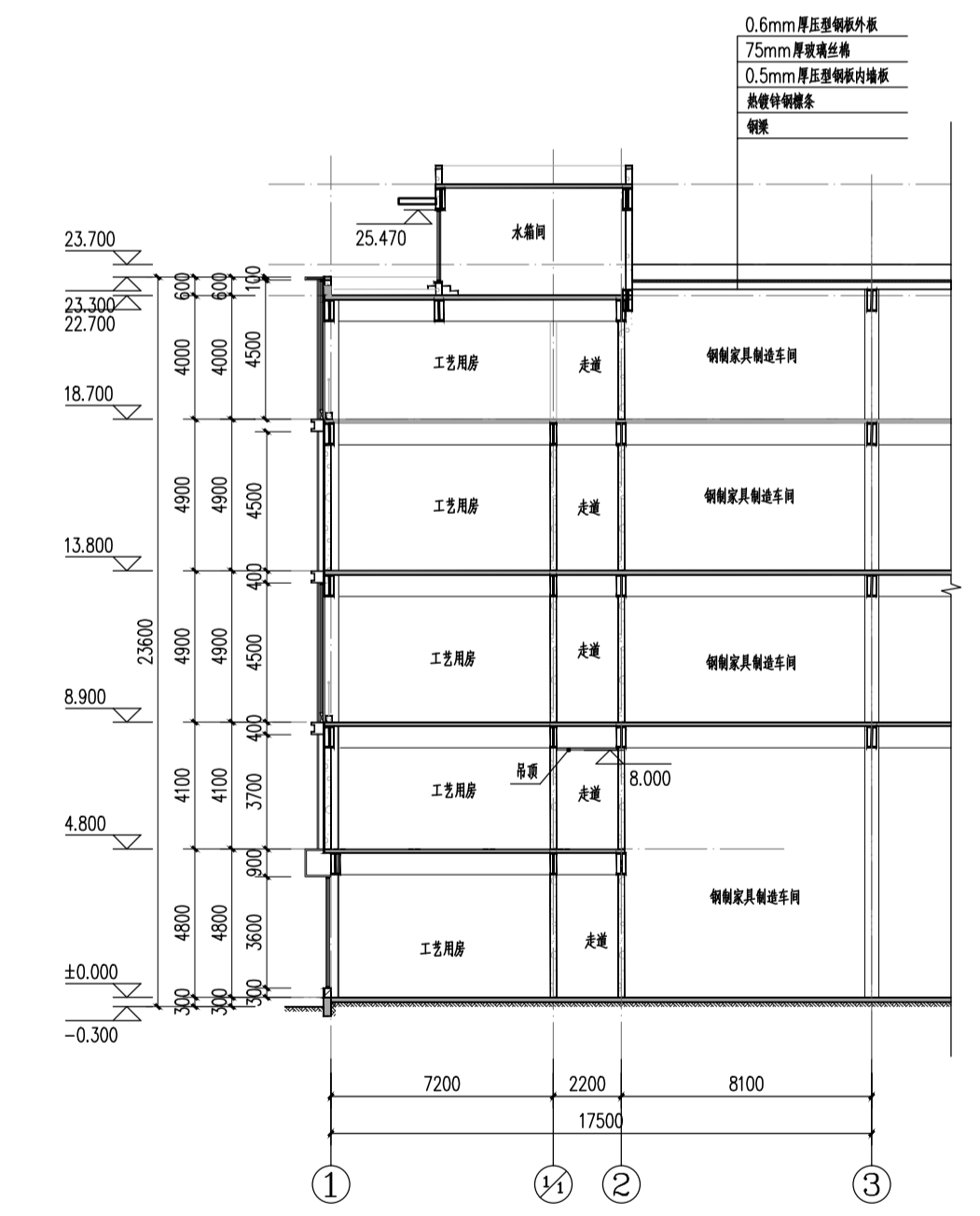
本建筑室外地坪到女儿墙顶高度为24.0m，24.0m以上部分为架空装饰板，不计入建筑高度。



1-1剖面图 1:150



2-2剖面图 1:150



3-3剖面图 1:150