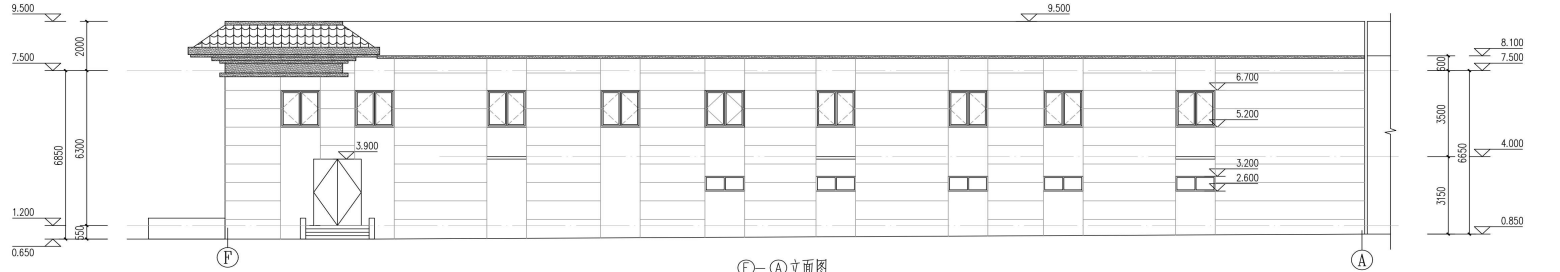


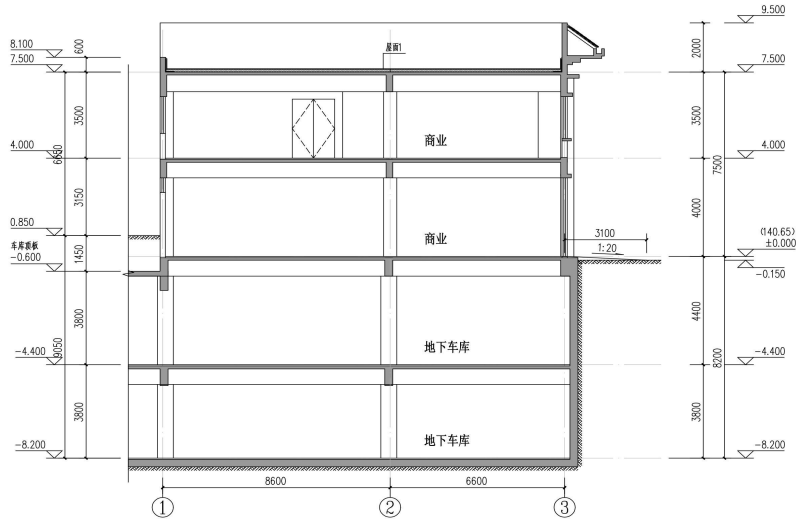
深咖色真石漆涂料
淡黄色真石漆涂料



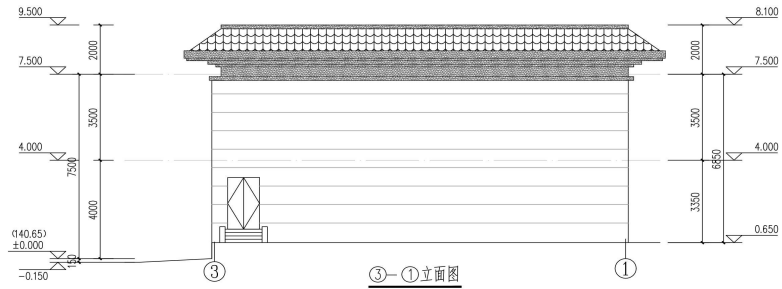
A-F 立面图



F-A 立面图



1-1 剖面图



3-1 立面图

设计单位:
DESIGN COMPANY



中机十院国际工程有限公司
CETIA INSTITUTE THE INTERNATIONAL ENGINEERING CO., LTD.

设计证书号/编号 A111004357
No. A11000007 Class A of Design Certificate

专业名称 DISCIPLINE COMBINATION

高 层	GENERAL LAYOUT	
建 筑	ARCHITECTURE	
结 构	STRUCTURE	
给 水 水	WATER	
暖 通	HVAC	
电 气	ELECTRICITY	
梯 子	STAIR	
工 艺	PROCESS	

建设单位: CLIENT

洛阳龙丰建设投资有限公司

项目名称: PROJECT NAME

洛龙区安乐村、水磨村及政和东路
(龙门大道-长夏门街) EPC建设项目

子项名称: SUB-PROJECT NAME

7-7A#楼

图名: DRAWING TITLE

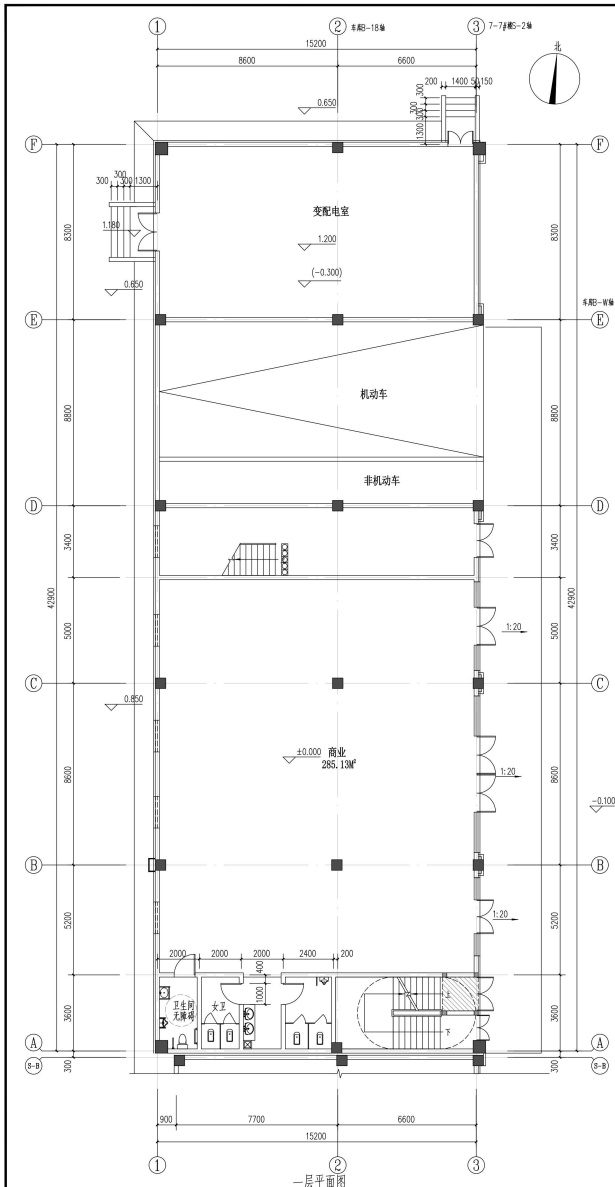
A-F 立面图 F-A 立面图
3-1 立面图 1-1 剖面图

项目负责人 PROJECT DIRECTOR	谢朝芳	签字
审定人 APPROVER	李中玉	签字
专业负责人 DISCIPLINE HEAD	谢朝芳	签字
审核人 CHECKER	熊慧娟	签字
校对人 PROOFREADER	谢朝芳	签字
设计人 DESIGNER	张婉彬	签字
绘图人 DRAWER	宋卓群	签字

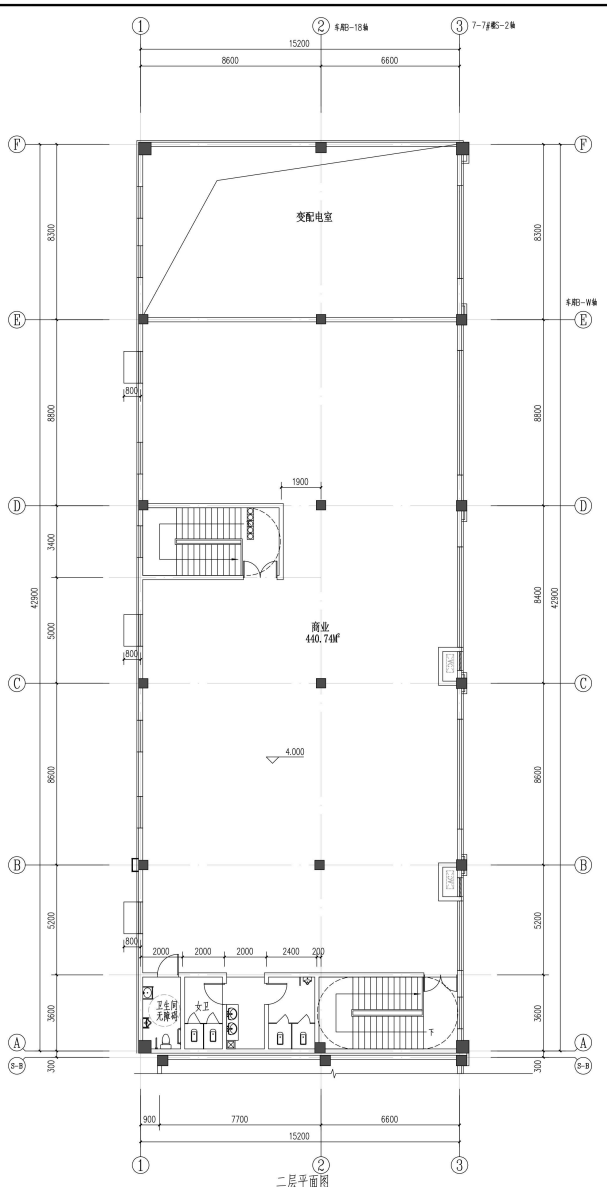
注册执业章: SEAL OF CERTIFIED DESIGNER

出图章: SEAL OF DRAWING ISSUE

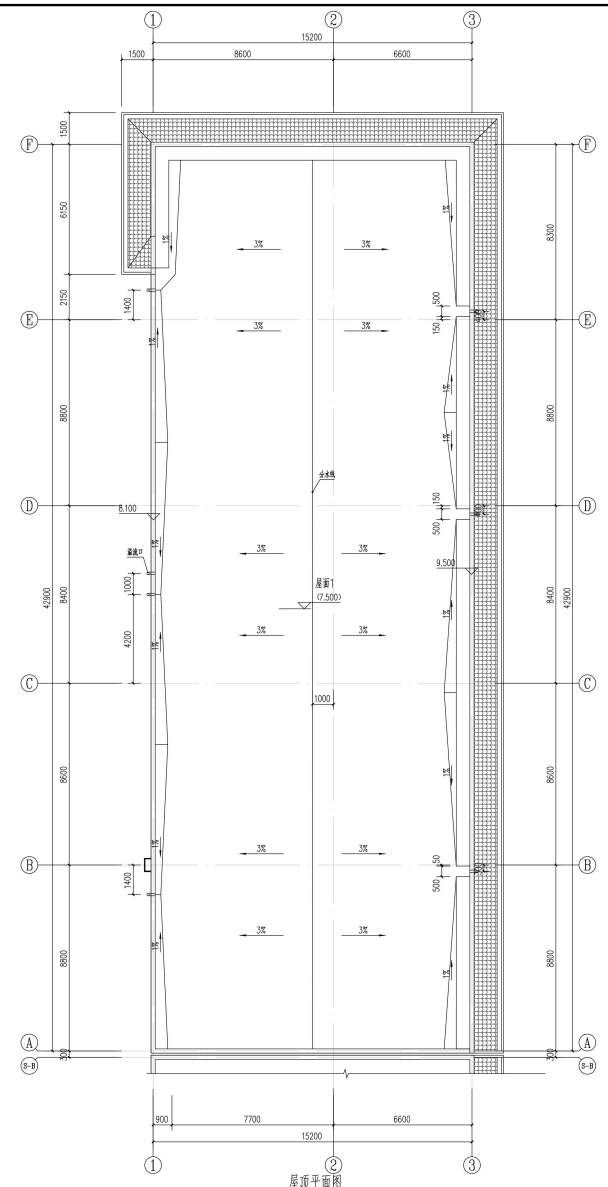
专 业		建 筑	
DESIGNER	DATE	DATE	DATE
设计阶段 DESIGN STAGE	方案	出图日期	
比 例 SCALE		版 次 EDITION	
共 页 TOTAL PAGE	第 页 PAGE	图 号 DRAWING NO.	



一层平面图
 本层建筑面积: 671.88m²
 本层占地面积: 131.55m²; 容积率系数: 0.30; 建筑密度: 671.88m²



二层平面图
 本层建筑面积: 550.50m²
 本层占地面积: 350.00m²



屋顶平面图

设计单位: 中机十院国际工程有限公司
 CHINA MACHINERY TEN INTERNATIONAL ENGINEERING CO., LTD.
 设计证书号: 中机工程字[2015]004337
 No. 004337 of China MEI Engineering

项目名称: 洛龙区安乐村、水磨村及政府和东路(龙门大道-长夏门街)EPC建设项目
 7-7A#楼

层名: 一层平面
 一层平面图
 二层平面
 屋顶平面图

项目负责人: 李新志	李新志
专业负责人: 李新志	李新志
专业负责人: 李新志	李新志
专业负责人: 李新志	李新志
专业负责人: 李新志	李新志
专业负责人: 李新志	李新志
专业负责人: 李新志	李新志
专业负责人: 李新志	李新志

审核人: 李新志
 审核人: 李新志
 审核人: 李新志

审核日期: 2023.10.10
 审核地点: 洛阳

设计阶段	方案	设计日期	
专业	建筑	日期	
设计人	李新志	审核人	李新志
校对	李新志	审核	李新志
审核	李新志	审核	李新志
审核	李新志	审核	李新志

