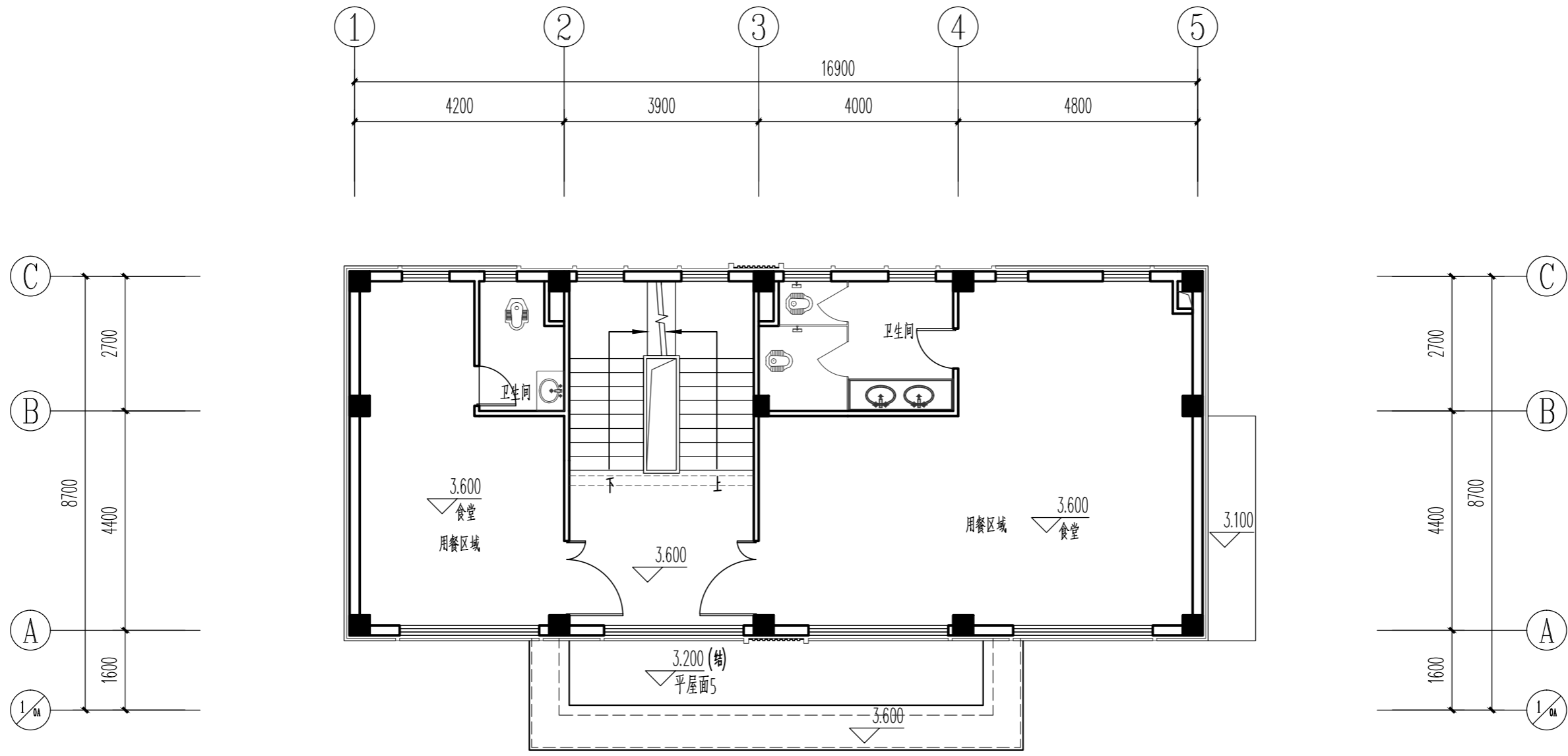
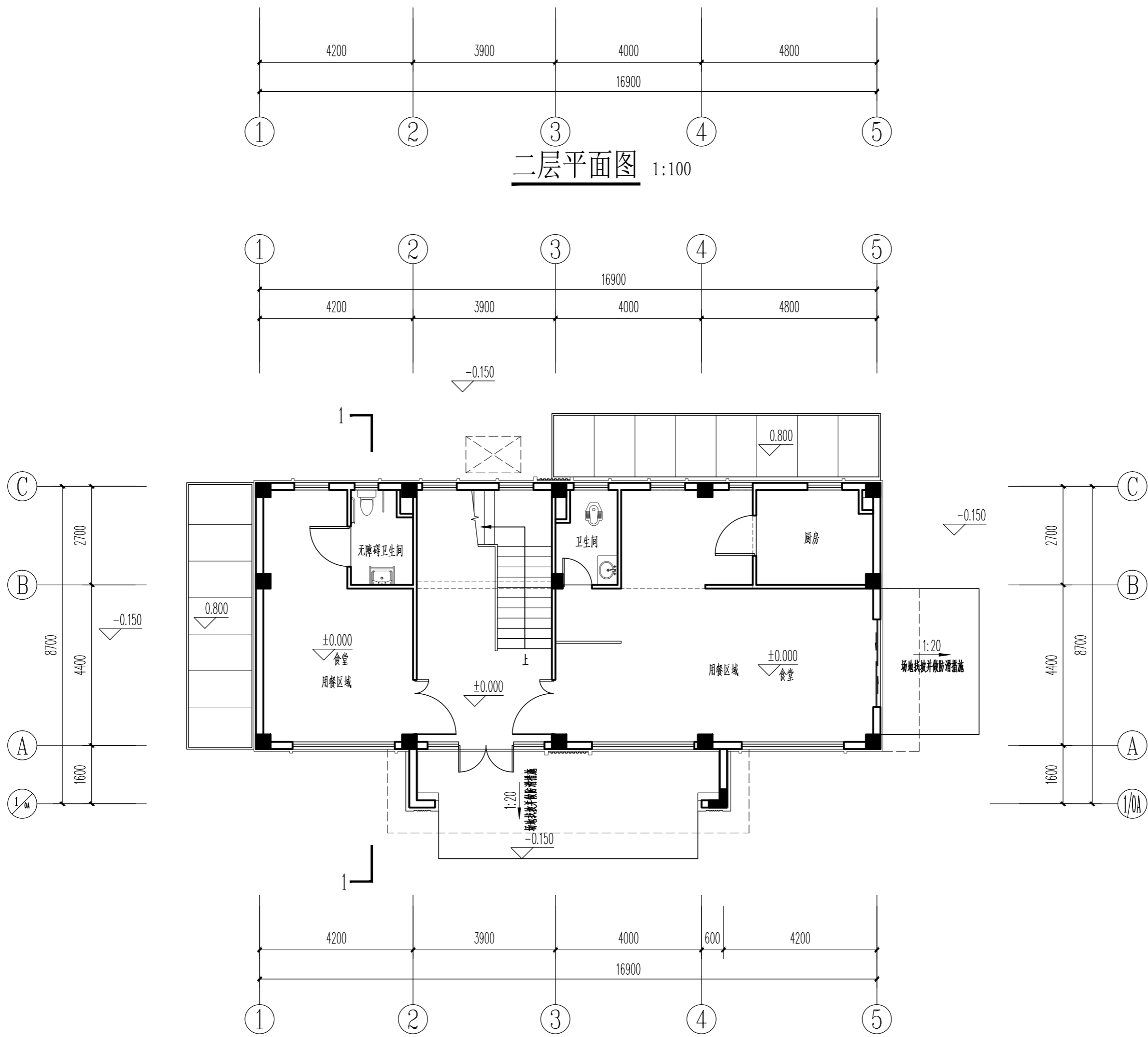


设计 联系电话	0757-29917645	方案		给排水	
		建筑		暖通	
		结构		道桥	
		电气		规划	



二层平面图 1:100

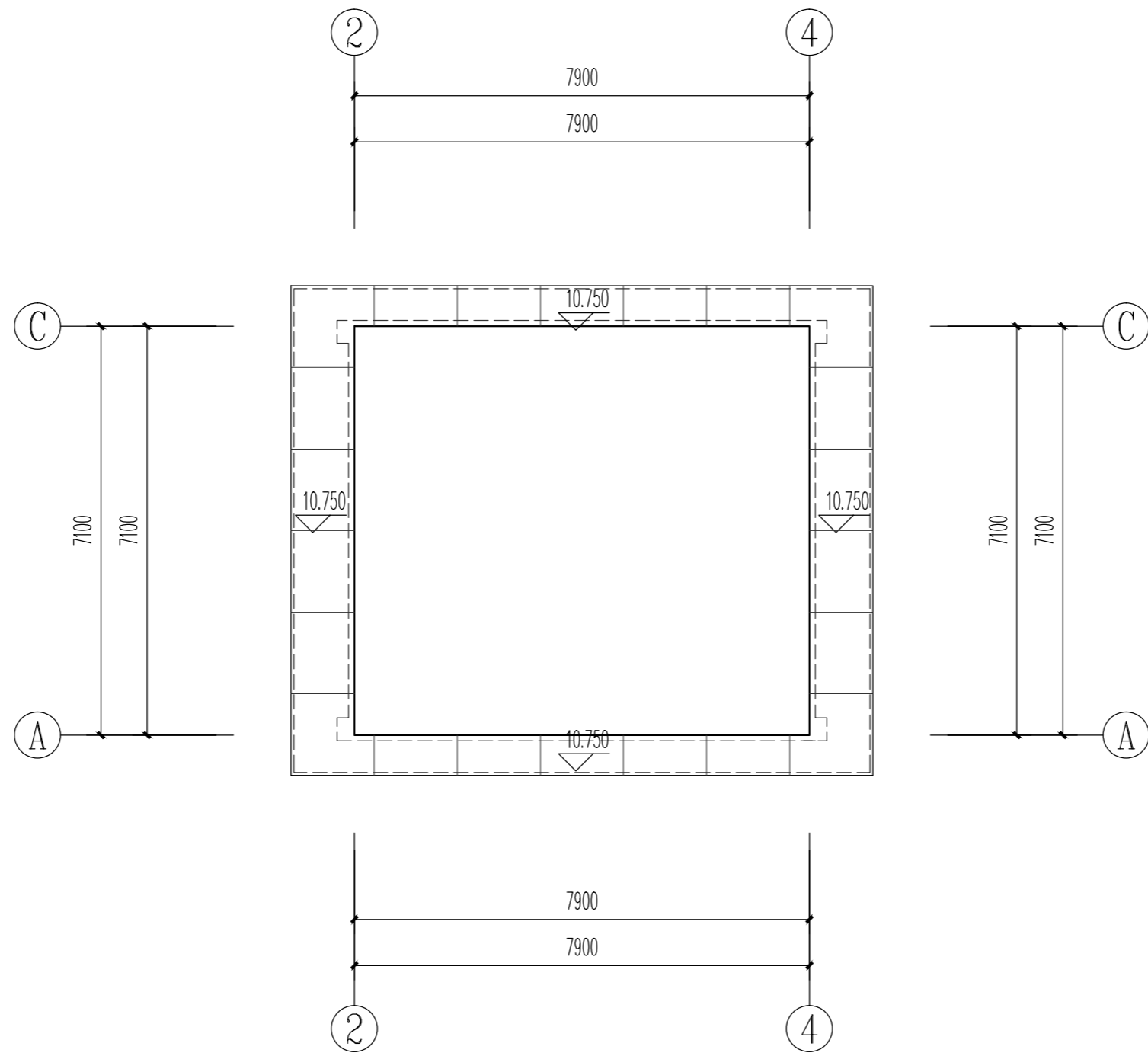


一层平面图 1:100

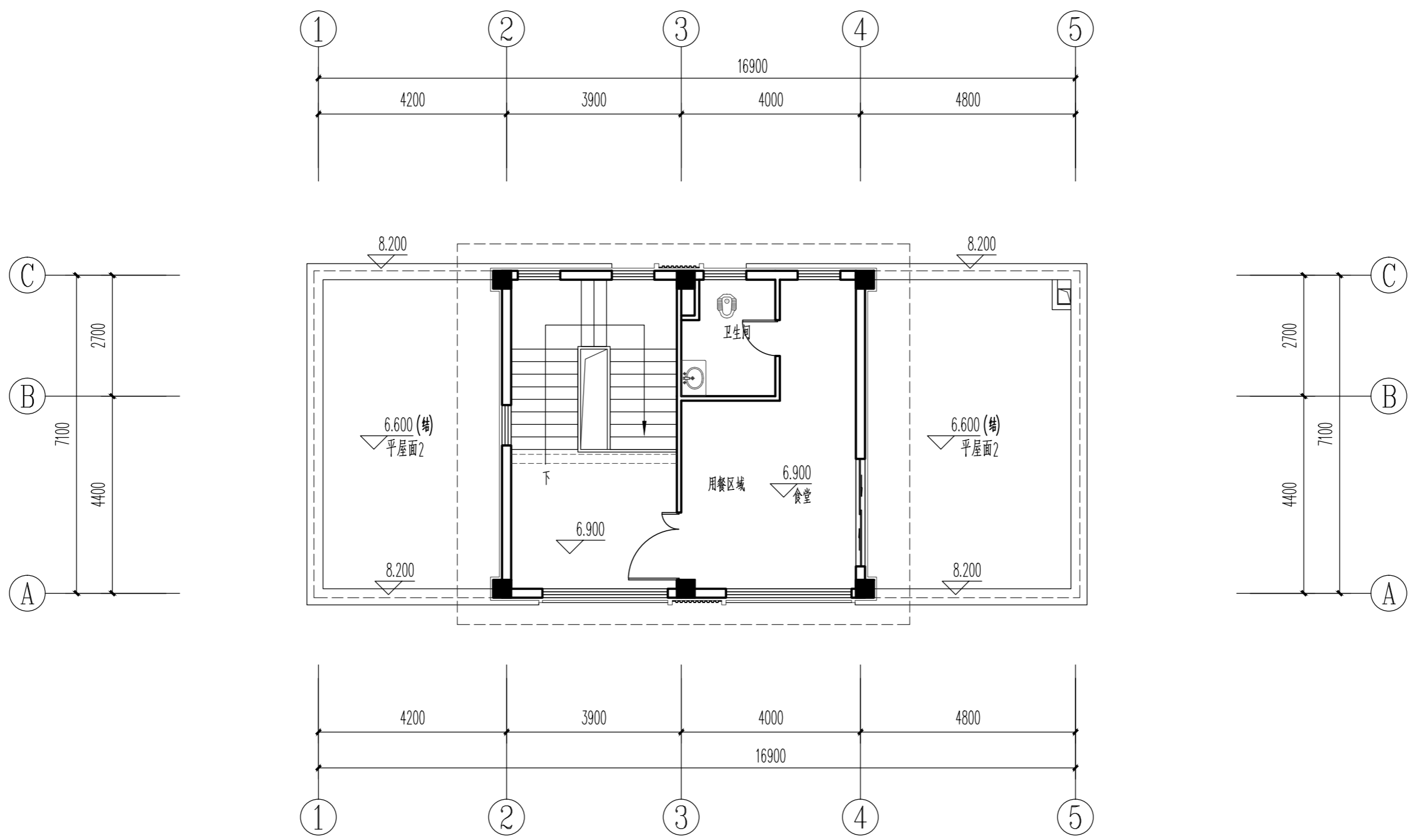
层数	标高H	层高
屋顶	10.20	
3层	6.90	3.30
2层	3.60	3.30
1层	0.00	3.60

广东博意建筑设计院有限公司				证书编号	A244015844	审查批准号		工程号	HN2-230254	项目号
				建设单位	洛阳城投地产发展有限公司			阶段	报建图	W2023090810
审定	汪海灵	江	校对	左怀政	蒋	项目名称	晟世花园16#楼			版本号
审核	崔文	敬	设计	左怀政	蒋	比例	一、二层平面图			
项目负责	秦刚	利	专业负责	江叶华	江	日期	2024.05			

设计 联系电话	0757-29917645	方案		给排水	
		建筑		暖通	
		结构		道桥	
		电气		规划	



屋面层平面图 1:100



三层平面图 1:100

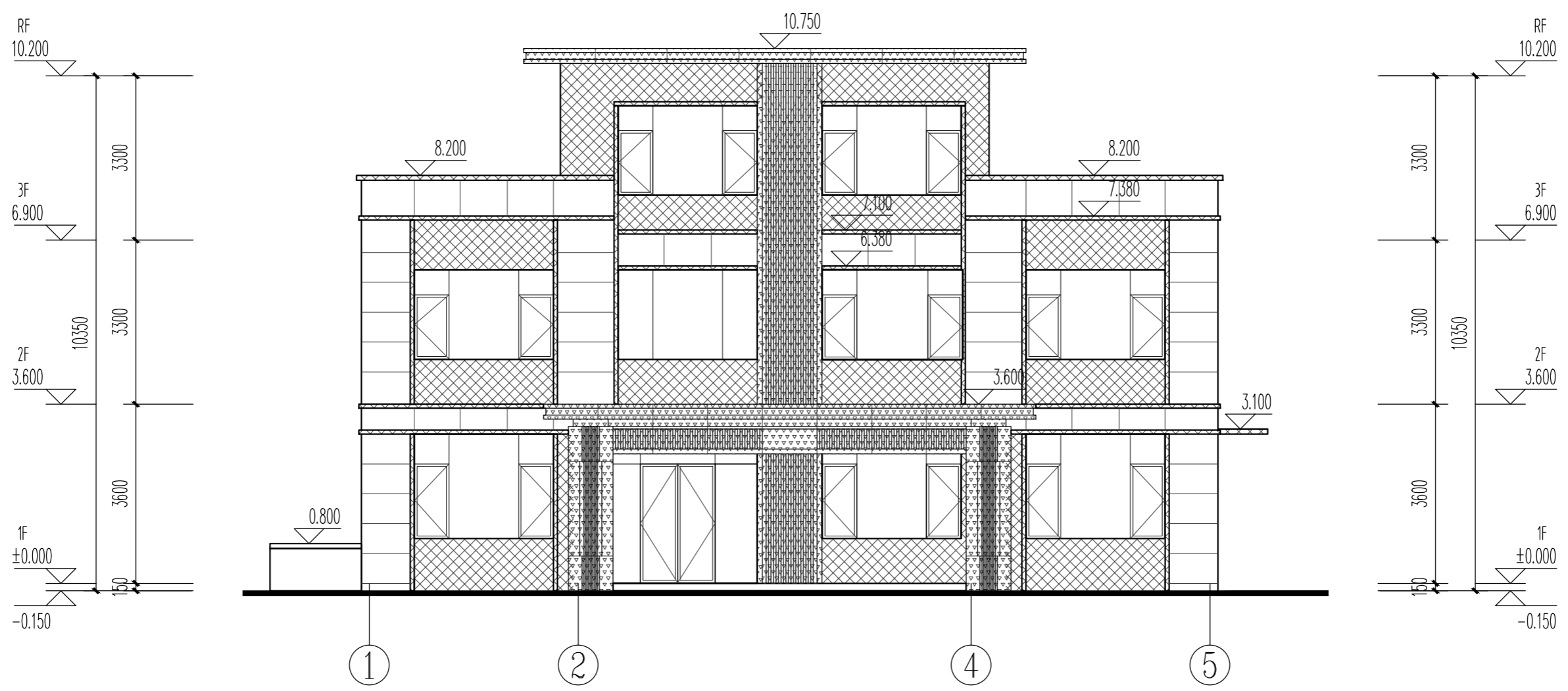
层数	标高H	层高
屋顶	10.20	
3层	6.90	3.30
2层	3.60	3.30
1层	0.00	3.60

广东博意建筑设计院有限公司				证书编号	A244015844	审查批准号		工程号	HN2-230254	项目号	
				建设单位	洛阳城投地产发展有限公司			阶段	报建图	项目号	W2023090810
审定	汪海灵	江	校对	左怀政	江叶华	项目名称	晟世花园16#楼		专业	建筑	版本号
审核	崔文	崔	设计	左怀政	江叶华	比例	三层、屋面层平面图		图号	J3	
项目负责	秦刚	秦	专业负责	江叶华	江叶华	日期	2024.05				

设计 联系电话	0757-29917645	方案		给排水	
		建筑		暖通	
		结构		道桥	
		电气		规划	



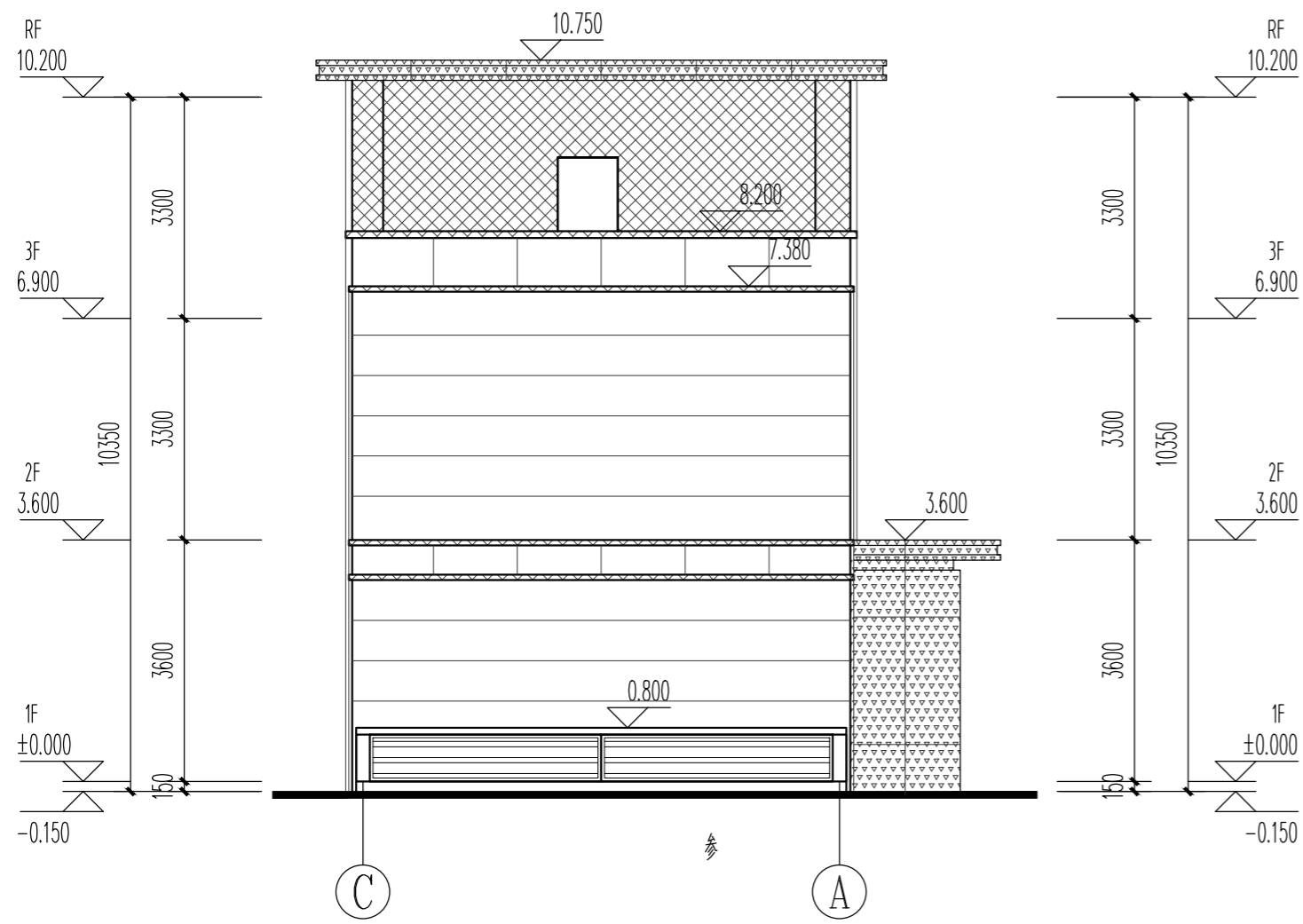
⑤~① 轴立面图 1:100



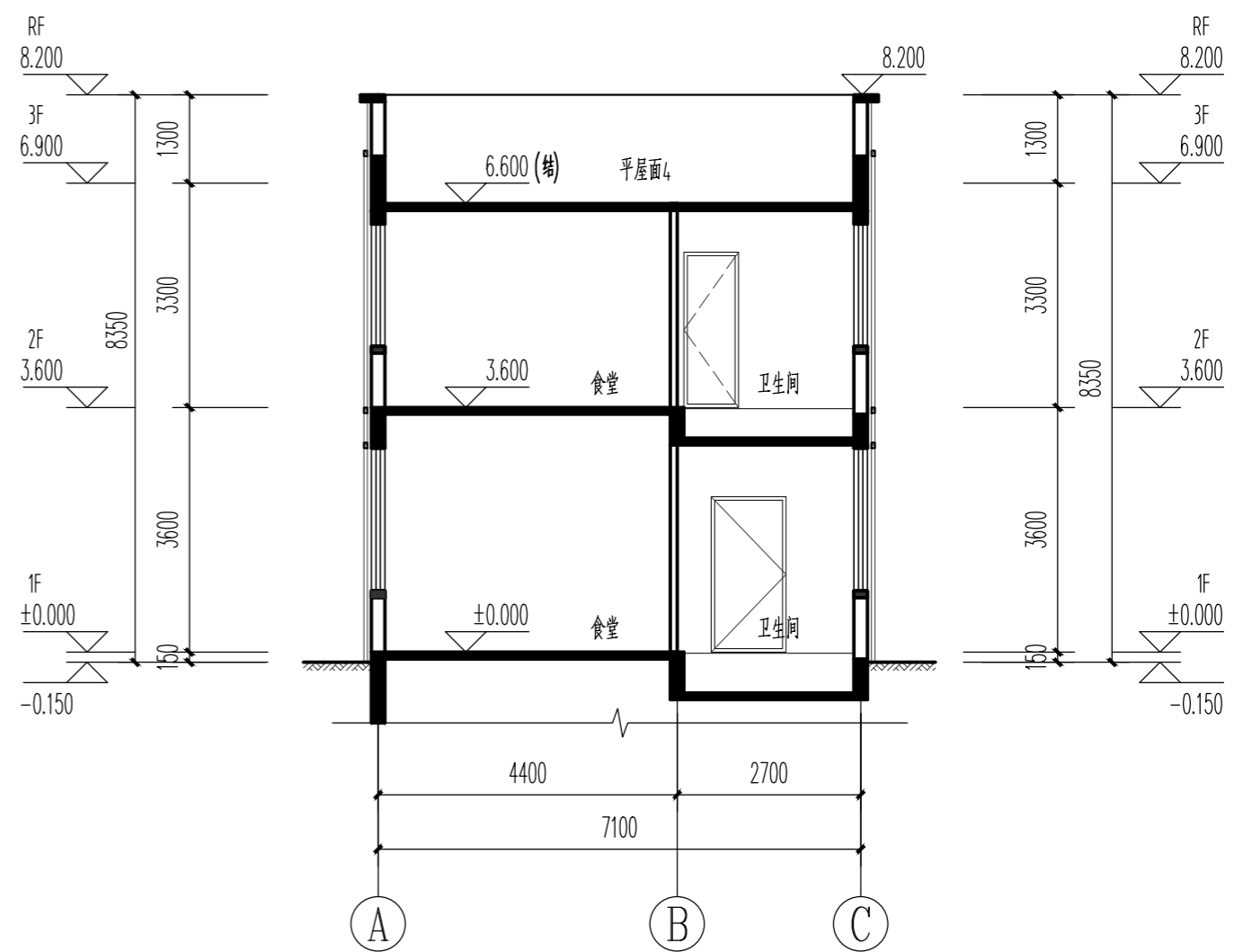
①~⑤ 轴立面图 1:100

广东博意建筑设计院有限公司					证书编号	A244015844	审查批准号		工程号	HN2-230254	项目号
					建设单位	洛阳城投地产发展有限公司			阶段	报建图	项目号
审定	汪海灵	<i>汪</i>	校对	左怀政	项目名称	晟世花园16#楼			专业	建筑	版本号
审核	崔文	<i>崔</i>	设计	左怀政	比例	①~⑤ 轴立面图			图号	J4	
项目负责	秦刚	<i>秦</i>	专业负责	江叶华		⑤~① 轴立面图			日期	2024.05	

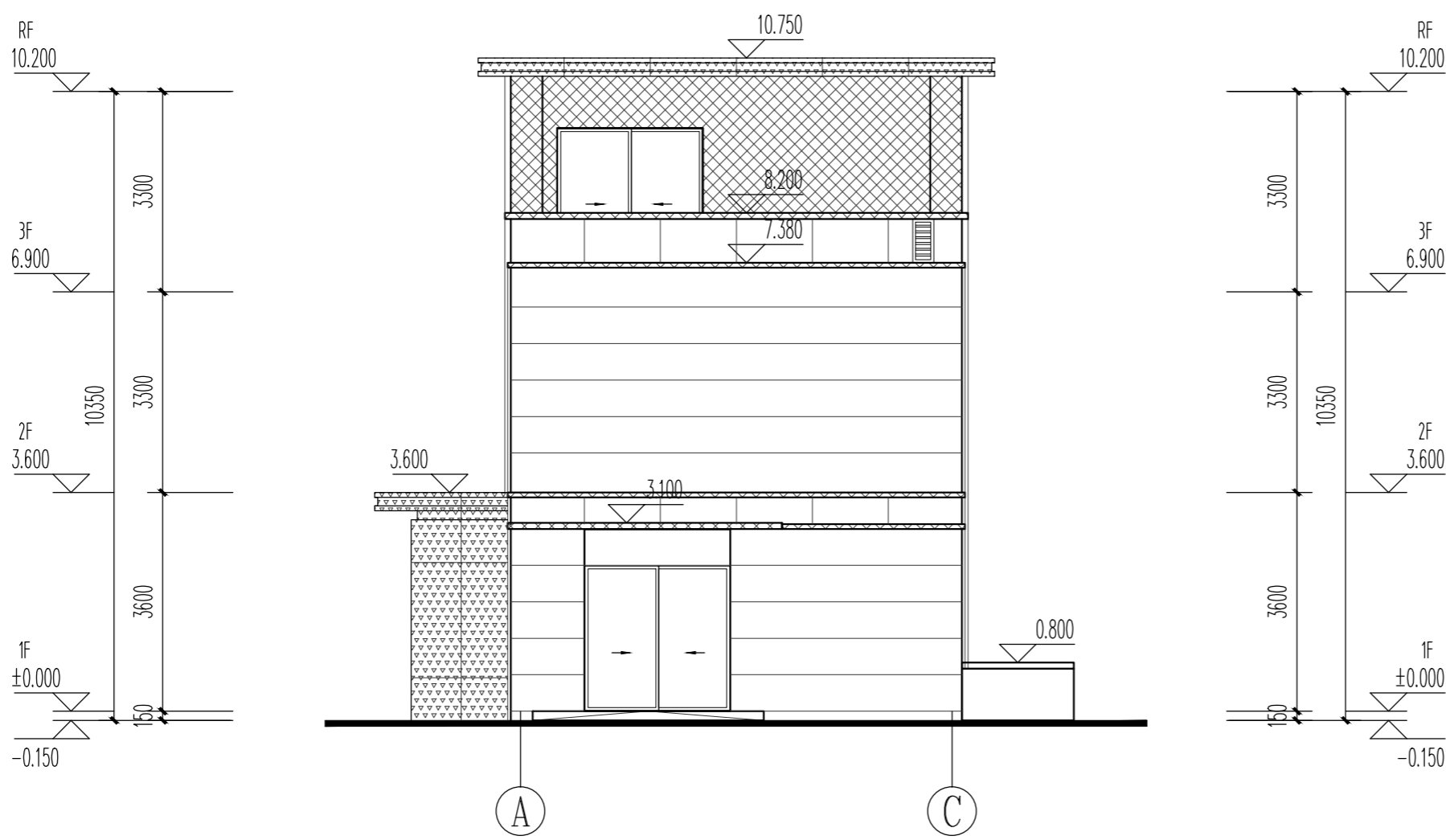
设计 联系电话	0757-29917645	方案		给排水	
		建筑		暖通	
		结构		道桥	
		电气		规划	



③~① 轴立面图 1:100



1-1剖面图 1:100



①~③ 轴立面图 1:100

广东博意建筑设计院有限公司					证书编号	A244015844	审查批准号		工程号	HN2-230254	项目号
					建设单位	洛阳城投地产发展有限公司			阶段	报建图	项目号
审定	汪海灵	<i>汪海灵</i>	校对	左怀政	项目名称	晟世花园16#楼			专业	建筑	版本号
审核	崔文	<i>崔文</i>	设计	左怀政	比例	③~① 轴立面图 1-1剖面图 ①~③ 轴立面图			图号	J5	
项目负责	秦刚	<i>秦刚</i>	专业负责	江叶华					日期	2024.05	