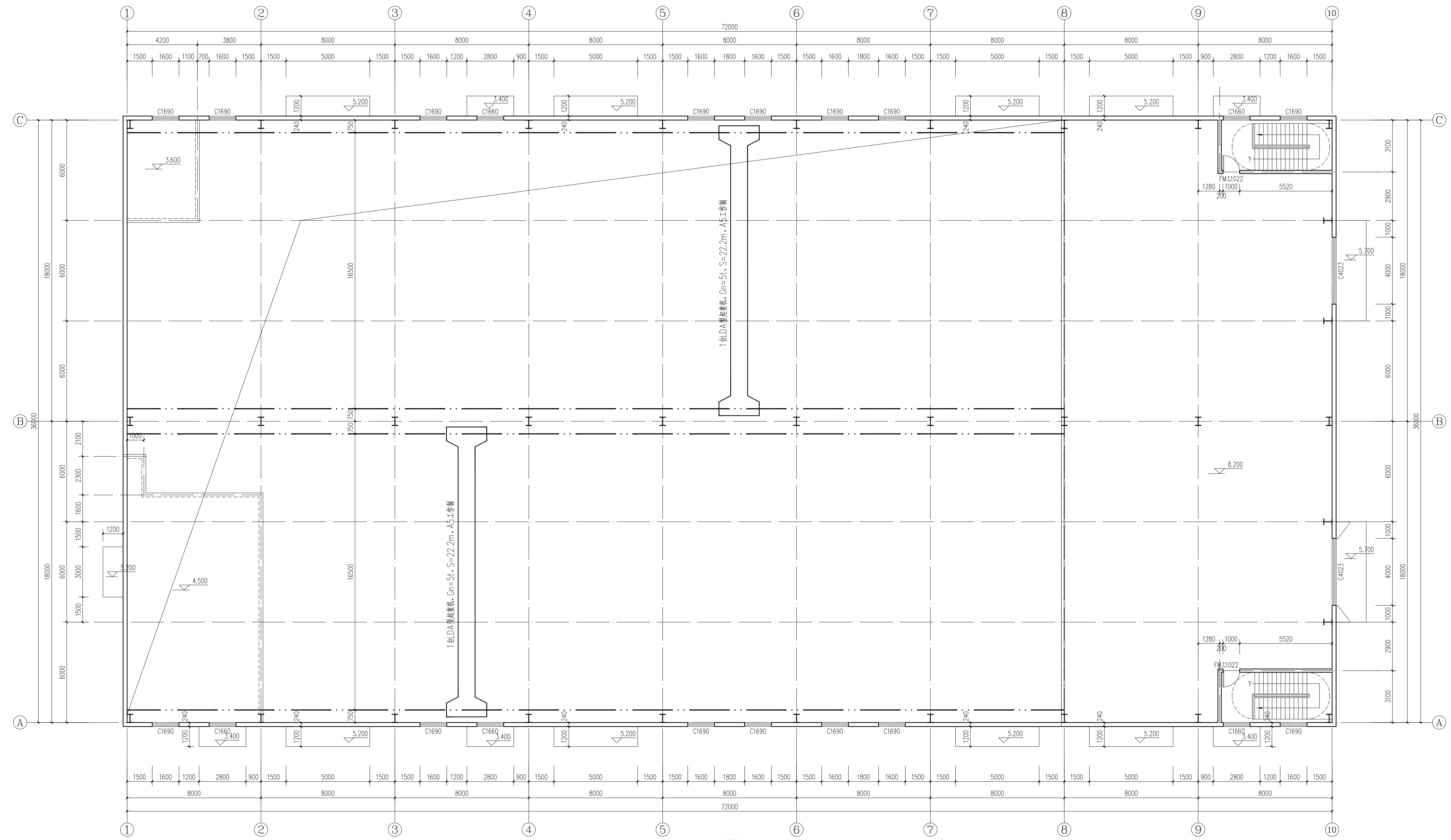


说明或图例



二层平面图
本层建筑面积: 598.82m²

盖章

| | | |
|-------|-----|-----|
| 项目负责人 | 刘艳周 | 刘艳周 |
| 审核 | 黄忠明 | 黄忠明 |
| 专业负责人 | 刘艳周 | 刘艳周 |
| 校对 | 张聪利 | 张聪利 |
| 设计 | 图田奇 | 图田奇 |
| 制图 | 图田奇 | 图田奇 |

| | | |
|-------|--------------|--|
| 建设单位 | 洛阳海纳文汇科技有限公司 | |
| 项目名称 | 海纳文汇数字产业园 | |
| 子项目名称 | 2#厂房 | |
| 图名 | 二层平面图 | |

| | | |
|------|----|---------|
| 工程编号 | 日期 | 2024.07 |
| 专业 | 建筑 | 阶段 |
| 比例 | 共 | 张第 |
| 图号 | | |



智中设计
ZHONGZHONG DESIGN

洛阳智中建筑设计院有限公司
LUOYANG ZHONGZHONG ARCHITECTURAL DESIGN INSTITUTE CO., LTD.
建筑工程甲级 A141015262 人防工程乙级 A241015269

说明或图例

章

| | | |
|-------|-----|-----|
| 项目负责人 | 刘艳周 | 刘艳周 |
| 审核 | 黄忠明 | 黄忠明 |
| 专业负责人 | 刘艳周 | 刘艳周 |
| 校对 | 张聪利 | 张聪利 |
| 设计 | 田奇 | 田奇 |
| 制图 | 田奇 | 田奇 |

建设单位
洛阳海纳文汇科技有限公司

项目名称
海纳文汇数字产业园

子项目名称
2#厂房

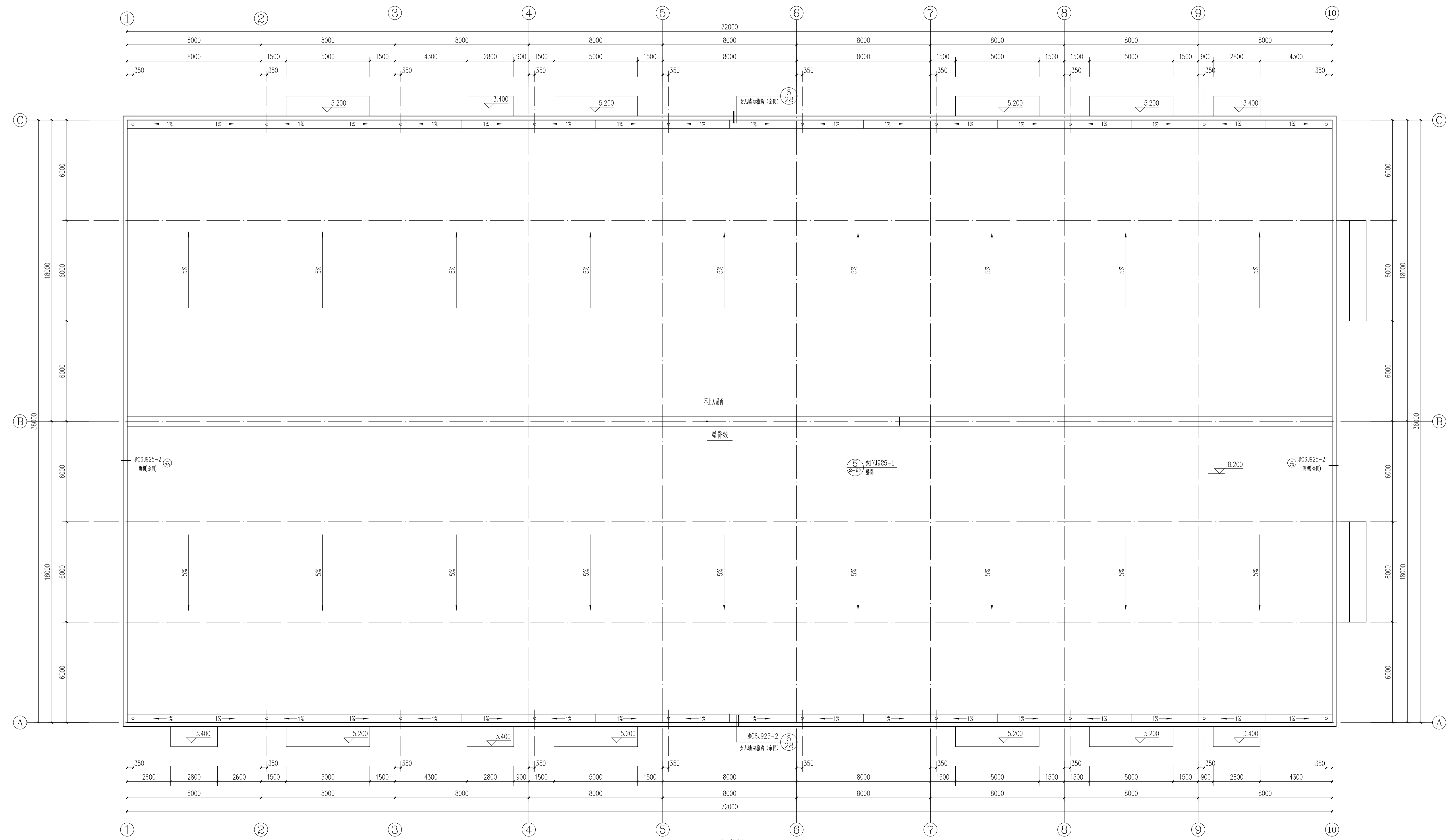
图名
屋面排水图

工程编号
日期 2024.07

专业
建筑阶段 方案

比例
共张第 张

图号



屋面排水图
本层建筑面积: 2644.07m²

通信地址: 洛阳市高新区河洛路三山路口腾飞高科12楼
联系电话: 0379-62188899

本图未加盖本院出图专用章无效

说明或图例

盖 章

| | | |
|-------|-----|-----|
| 项目负责人 | 刘艳周 | 刘艳周 |
| 审核 | 黄忠明 | 黄忠明 |
| 专业负责人 | 刘艳周 | 刘艳周 |
| 校对 | 张聪利 | 张聪利 |
| 设计 | 田奇 | 田奇 |
| 制图 | 田奇 | 田奇 |

建设单位
洛阳海纳文汇科技有限公司

项目名称
海纳文汇数字产业园

子项目名称
2#厂房

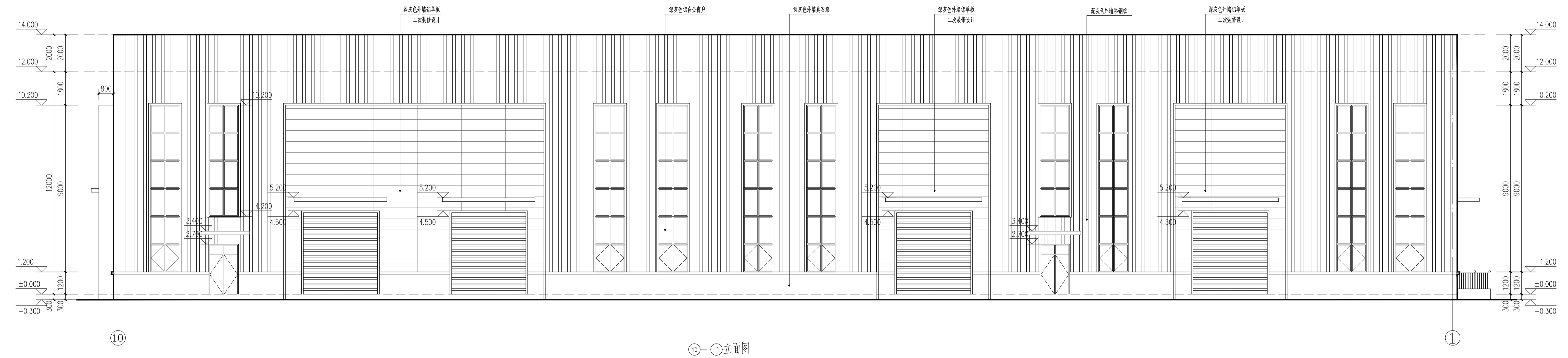
图名
①~⑩

工程编号
日期 2024.07

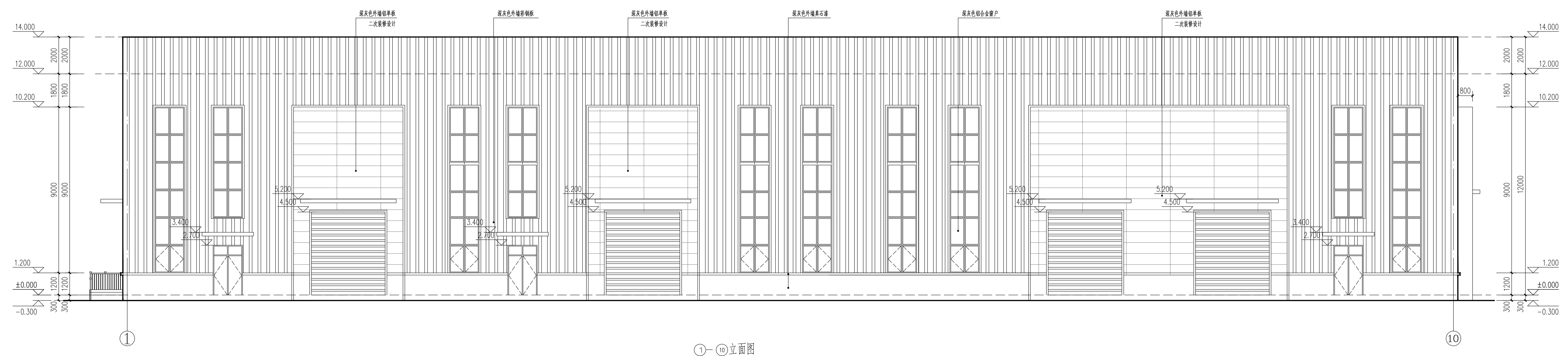
专业
建筑阶段 方案

比例
共 张 第 张

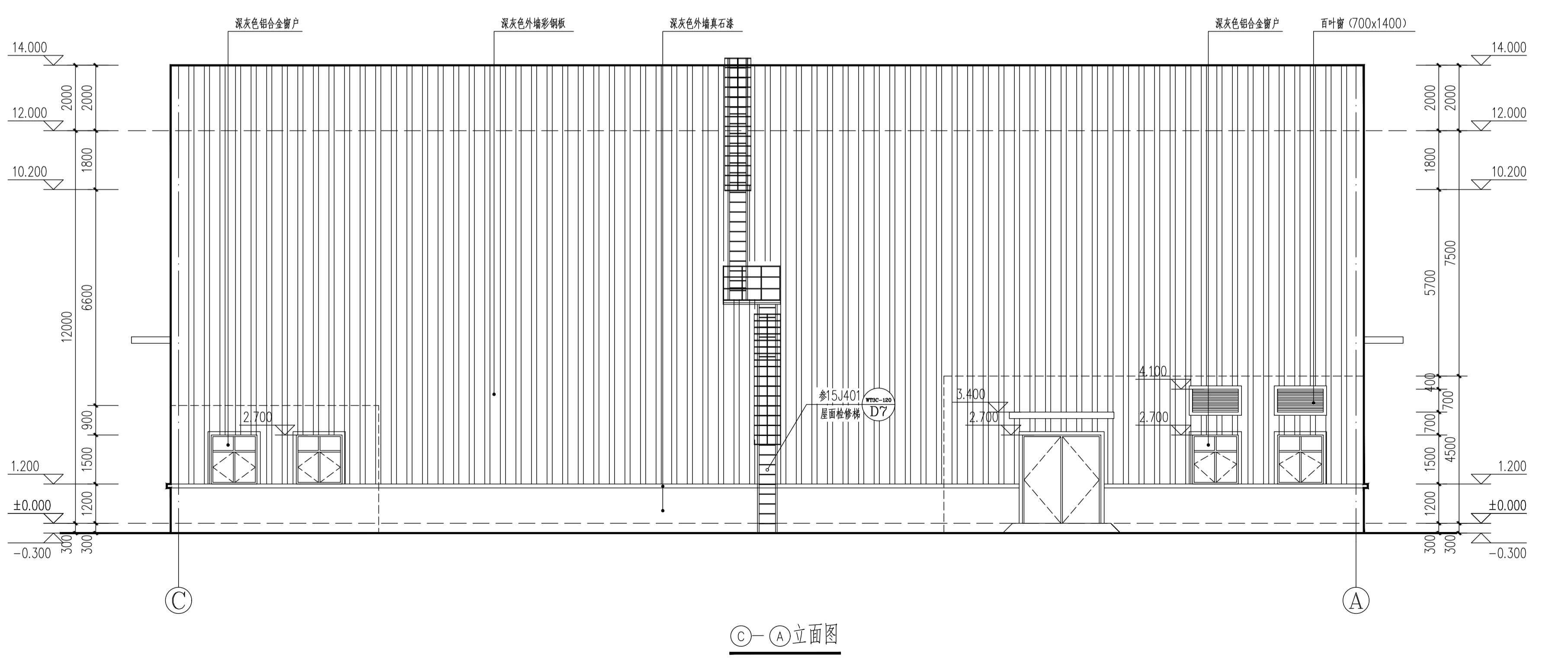
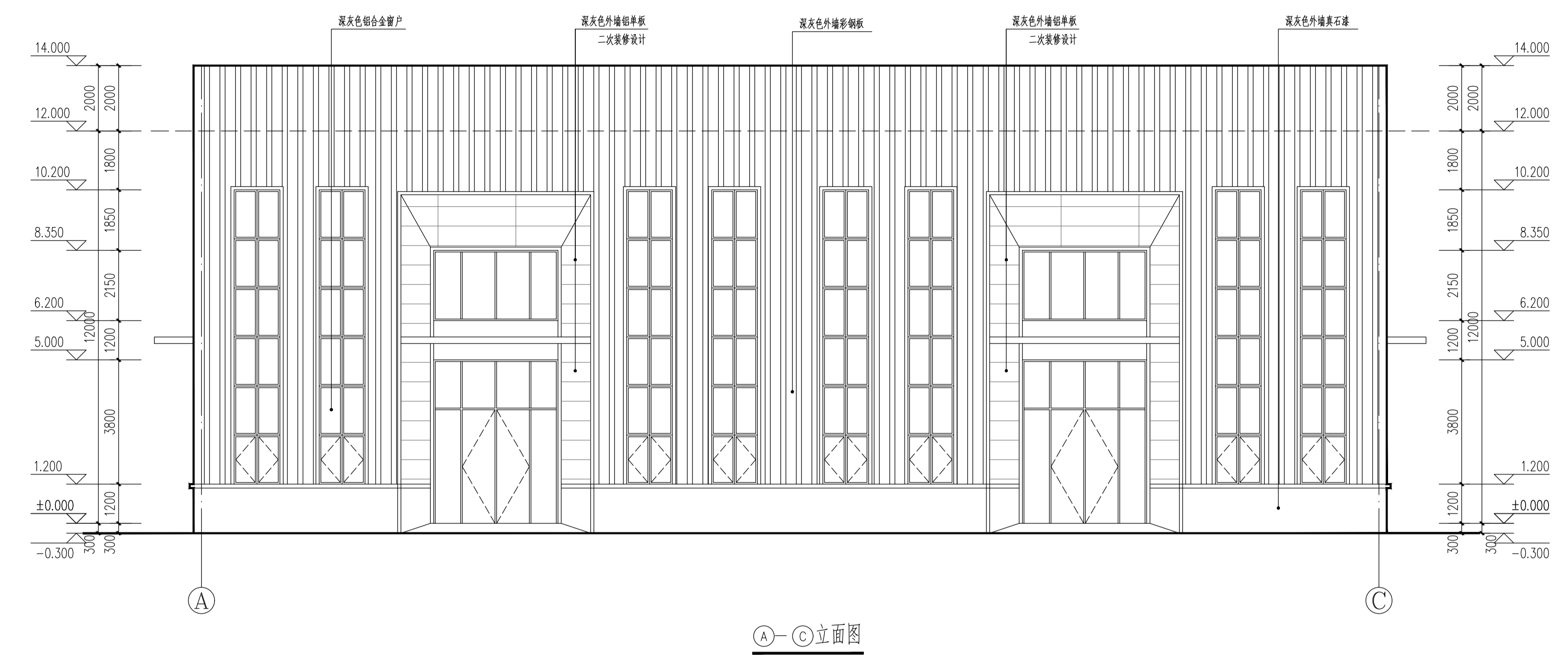
图号



⑩-①立面图



①-⑩立面图



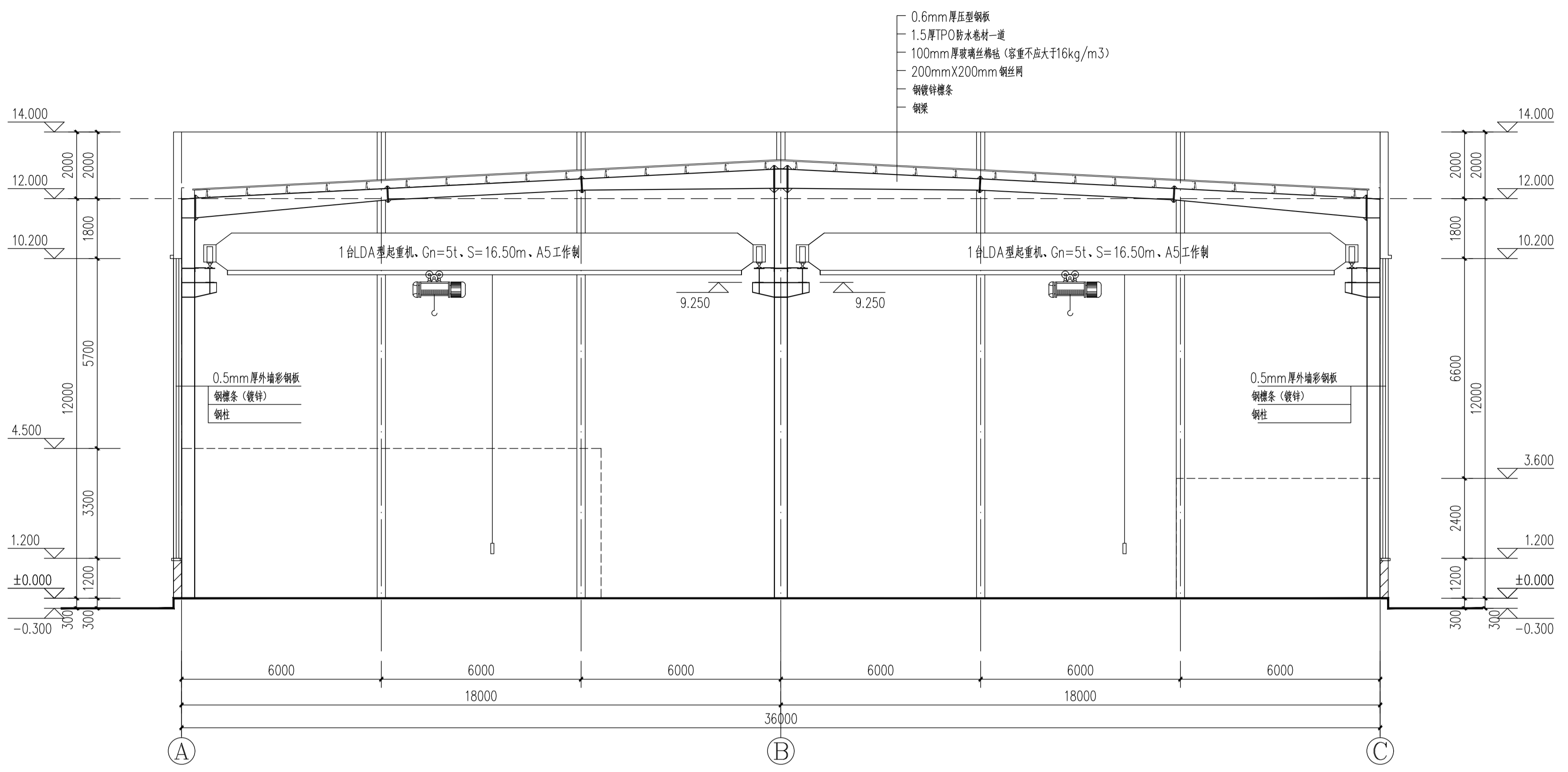
说明或图例

盖 章

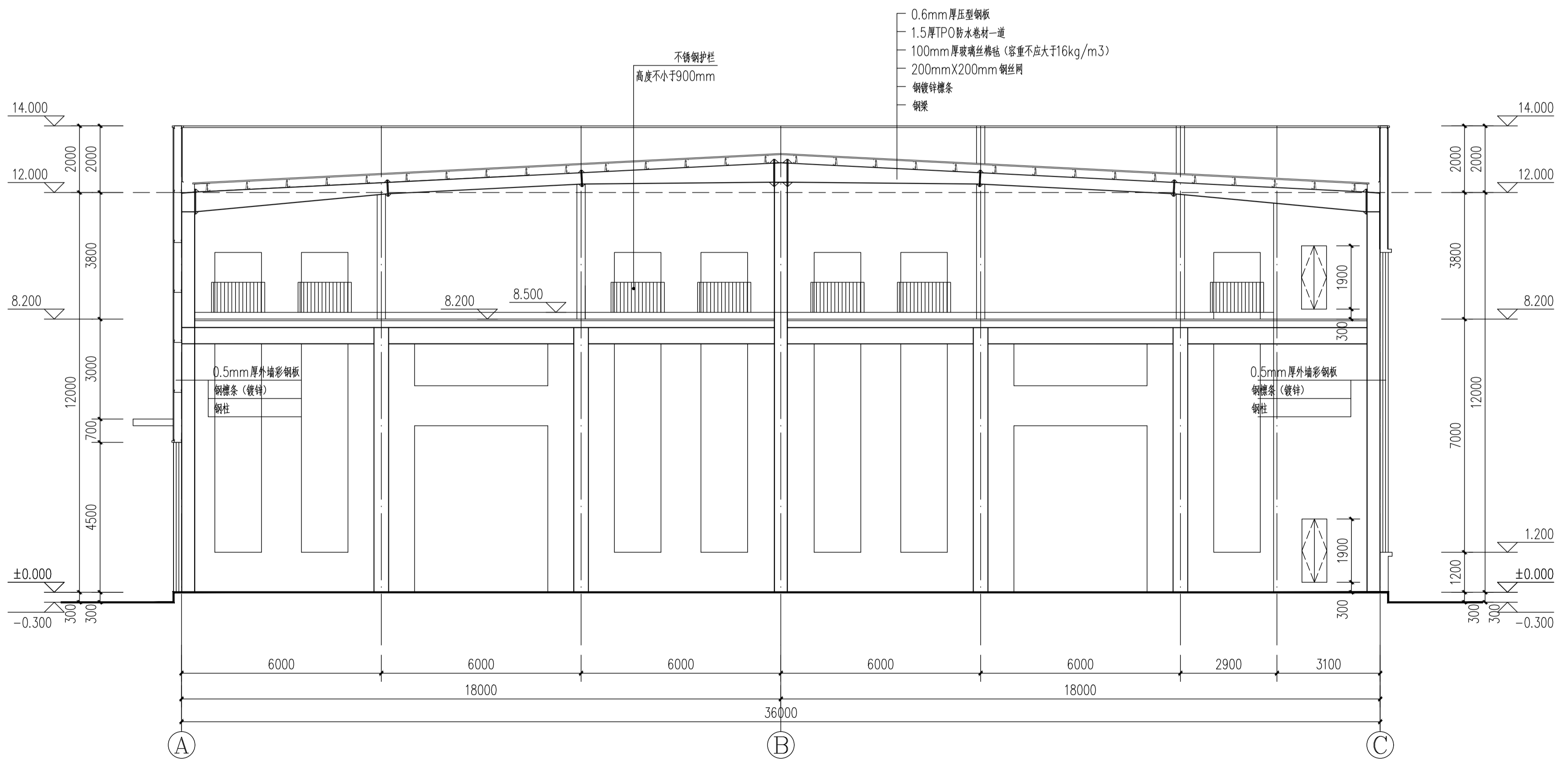
| | | |
|-------|------|-----|
| 项目负责人 | 刘艳周 | 刘艳周 |
| 审 核 | 黄忠明 | 黄忠明 |
| 专业负责人 | 刘艳周 | 刘艳周 |
| 校 对 | 对张聪利 | 张聪利 |
| 设 计 | 田 奇 | 田 奇 |
| 制 图 | 田 奇 | 田 奇 |

| | | |
|------|--------------|---------|
| 建设单位 | 洛阳海纳文汇科技有限公司 | |
| 项目名称 | 海纳文汇数字产业园 | |
| 子项名称 | 2#厂房 | |
| 图 名 | Ⓐ~Ⓒ Ⓒ~Ⓐ | |
| 工程编号 | 日 期 | 2024.07 |
| 专 业 | 建 筑 | 阶 段 方 案 |
| 比 例 | 共 张 | 第 张 |
| 图 号 | | |

说明或图例



1-1剖面图



2-2剖面图

盖 章

| | | |
|-------|-------|-----|
| 项目负责人 | 刘艳周 | 刘艳周 |
| 审 | 核 黄忠明 | 李雷 |
| 专业负责人 | 刘艳周 | 刘艳周 |
| 校 | 对 张聪利 | 张聪利 |
| 设 | 计 田 奇 | 田 奇 |
| 制 | 图 田 奇 | 田 奇 |

建设单位
洛阳海纳文汇科技有限公司

项目名称
海纳文汇数字产业园

子项名称
2#厂房

图 名
1-1 2-2

工程编号
日期 2024.07

专 业 建 筑 阶 段 方 案

比 例 共 张 第 张

图 号