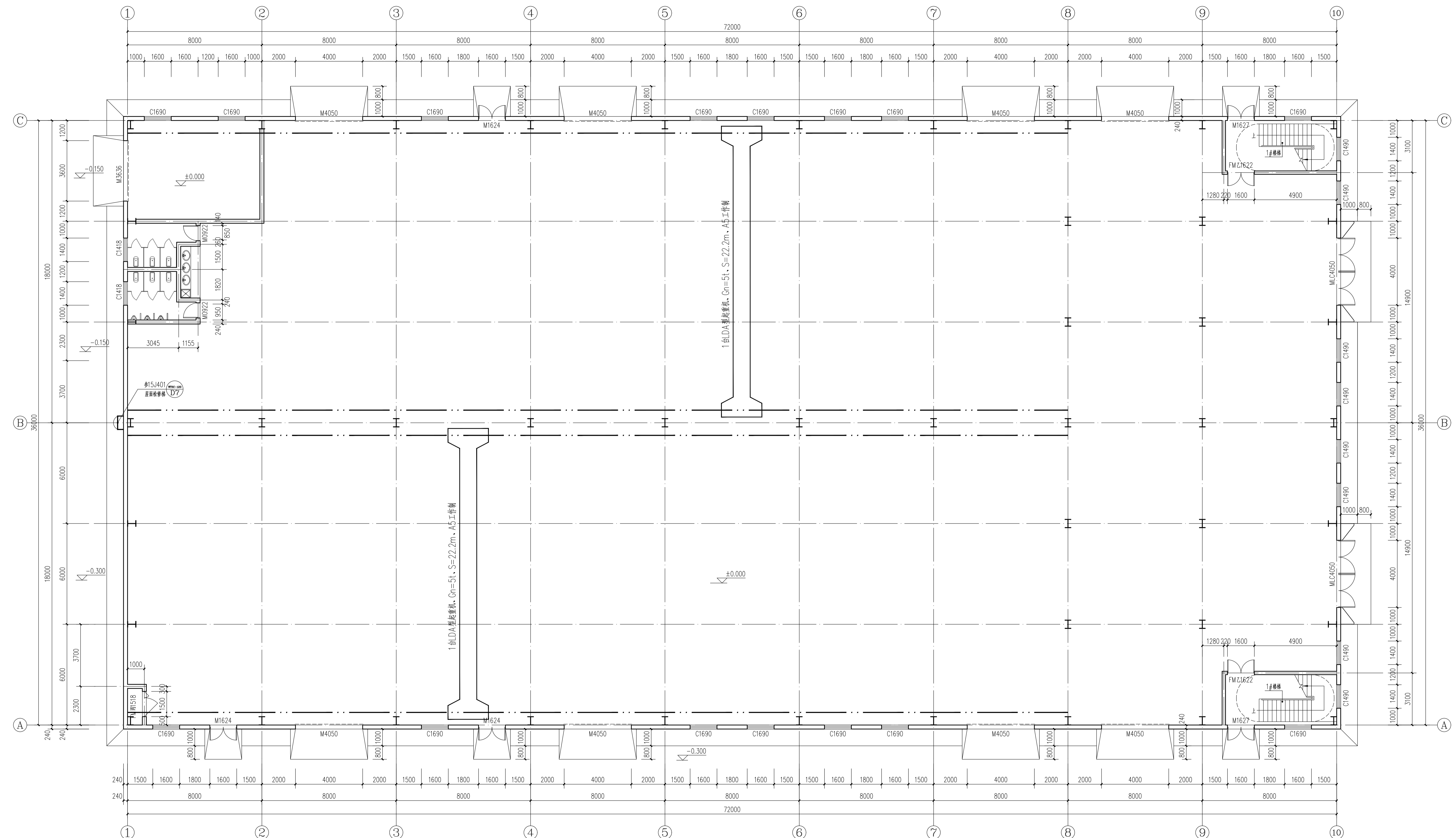


说明或图例



一层平面图
本层建筑面积: 2644.07m²

盖 章

项目负责人	刘艳周	刘艳周
审 核	黄忠明	黄忠明
专业负责人	刘艳周	刘艳周
校 对	张聪利	张聪利
设 计	田 奇	田 奇
制 图	田 奇	田 奇

建设单位
洛阳海纳文汇科技有限公司

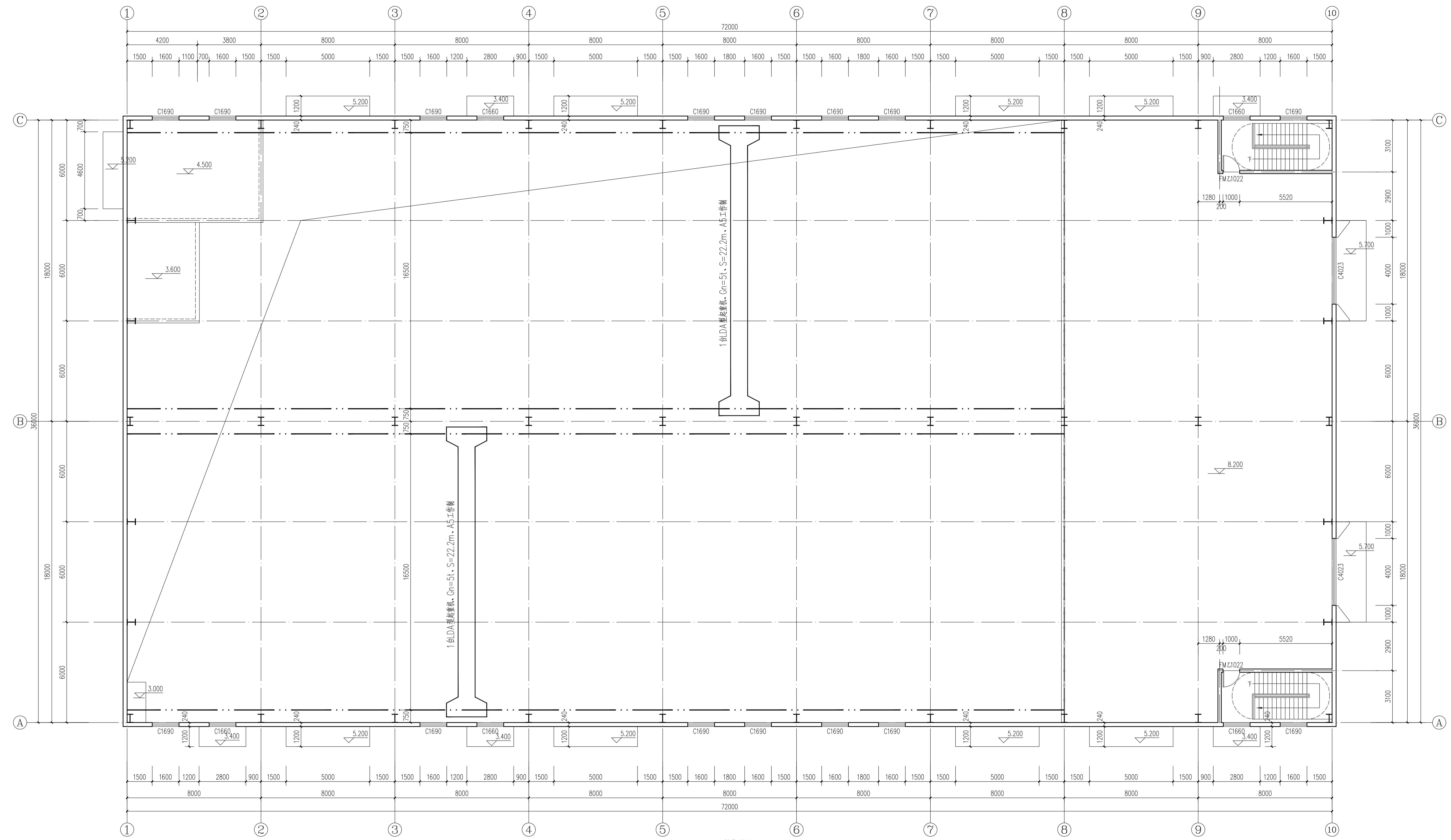
项目名称
海纳文汇数字产业园

子项目名称
4#厂房

图 名
一层平面图

工程编号	日期	2024.07
专业	建筑	阶段
比 例	共 张	第 张
图 号		

说明或图例



二层平面图
本层建筑面积: 598.82m²

盖 章

项目负责人	刘艳周	刘艳周
审 核	黄忠明	黄忠明
专业负责人	刘艳周	刘艳周
校 对	张聪利	张聪利
设 计	田 奇	田 奇
制 图	田 奇	田 奇

建设单位
洛阳海纳文汇科技有限公司

项目名称
海纳文汇数字产业园

子项名称
4#厂房

图 名
二层平面图

工程编号	日期	2024.07
专业	建筑	阶段
比 例	共	张第
图 号		



智中设计
ZHONGZHONG DESIGN
洛阳智中建筑设计院有限公司
LUOYANG ZHONGZHONG ARCHITECTURAL DESIGN INSTITUTE CO., LTD.
建筑工程甲级 A141015262 人防工程乙级 A241015269

说明或图例

盖 章

项目负责人	刘艳周	刘艳周
审	黄忠明	黄忠明
专业负责人	刘艳周	刘艳周
校	张聪利	张聪利
设	计田奇	田奇
制	图田奇	田奇

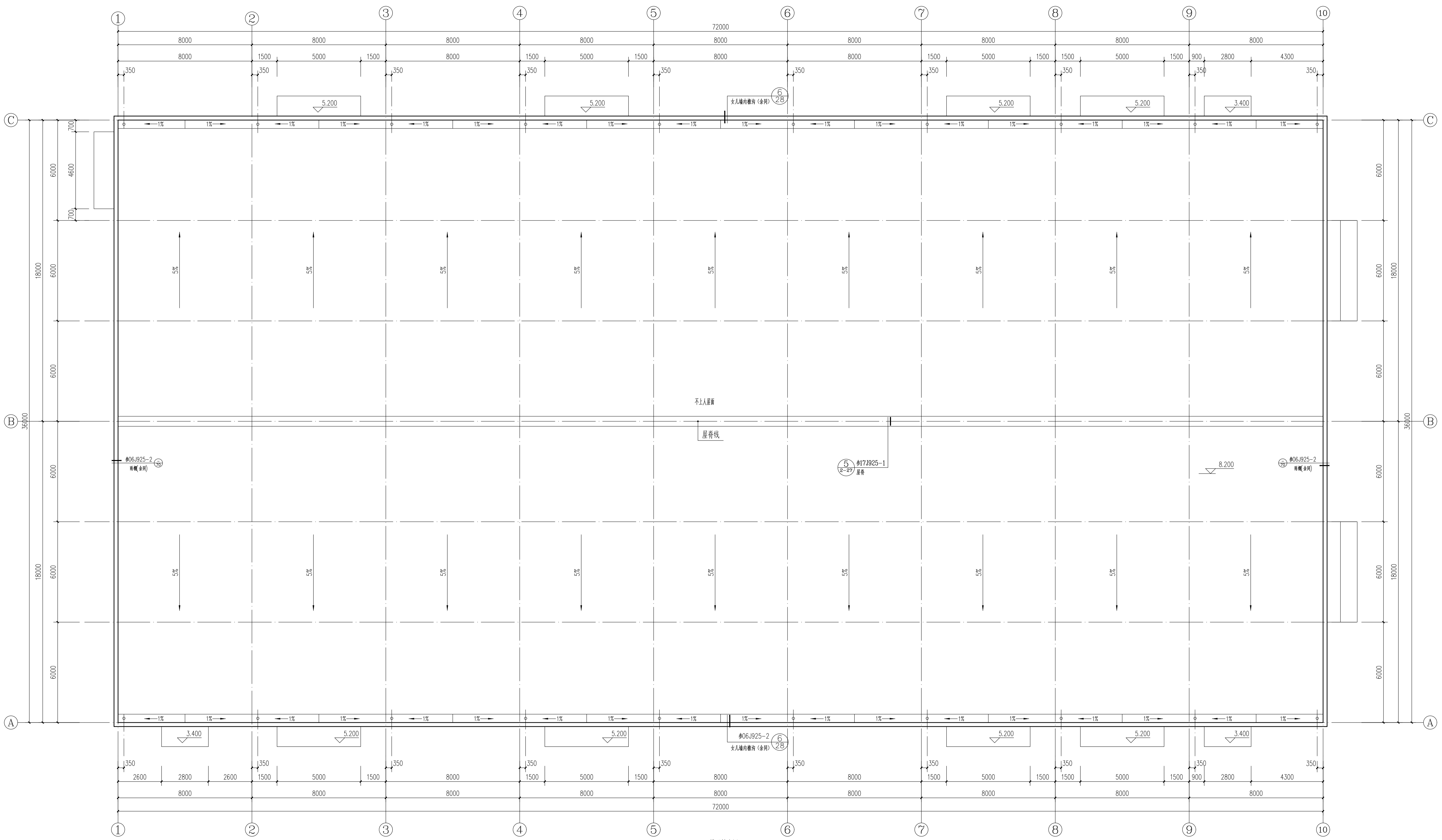
建设单位
洛阳海纳文汇科技有限公司

项目名称
海纳文汇数字产业园

子项名称
4#厂房

图 名
屋面排水图

工程编号		日期	2024.07
专业	建筑	阶段	方案
比例		共	张第 张
图号			



屋面排水图
本层建筑面积: 2644.07m²

通信地址: 洛阳市高新区河洛路三山路开源高科12楼
联系电话: 0379-62188899

说明或图例

盖 章

项目负责人	刘艳周	刘艳周
审核	黄忠明	黄忠明
专业负责人	刘艳周	刘艳周
校对	张聪利	张聪利
设计	田奇	田奇
制图	田奇	田奇

建设单位
洛阳海纳文汇科技有限公司

项目名称
海纳文汇数字产业园

子项目名称
4#厂房

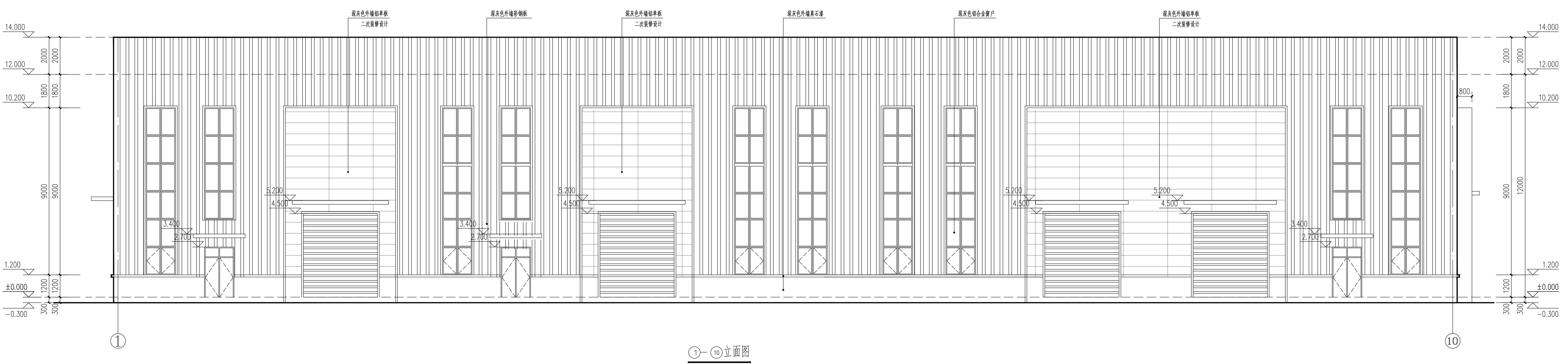
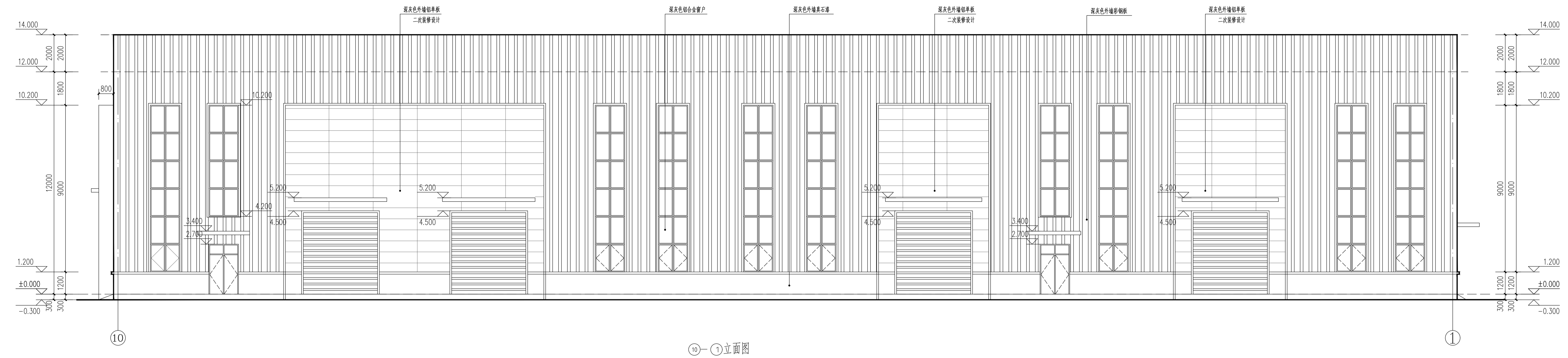
图名
①~⑩

工程编号
日期 2024.07

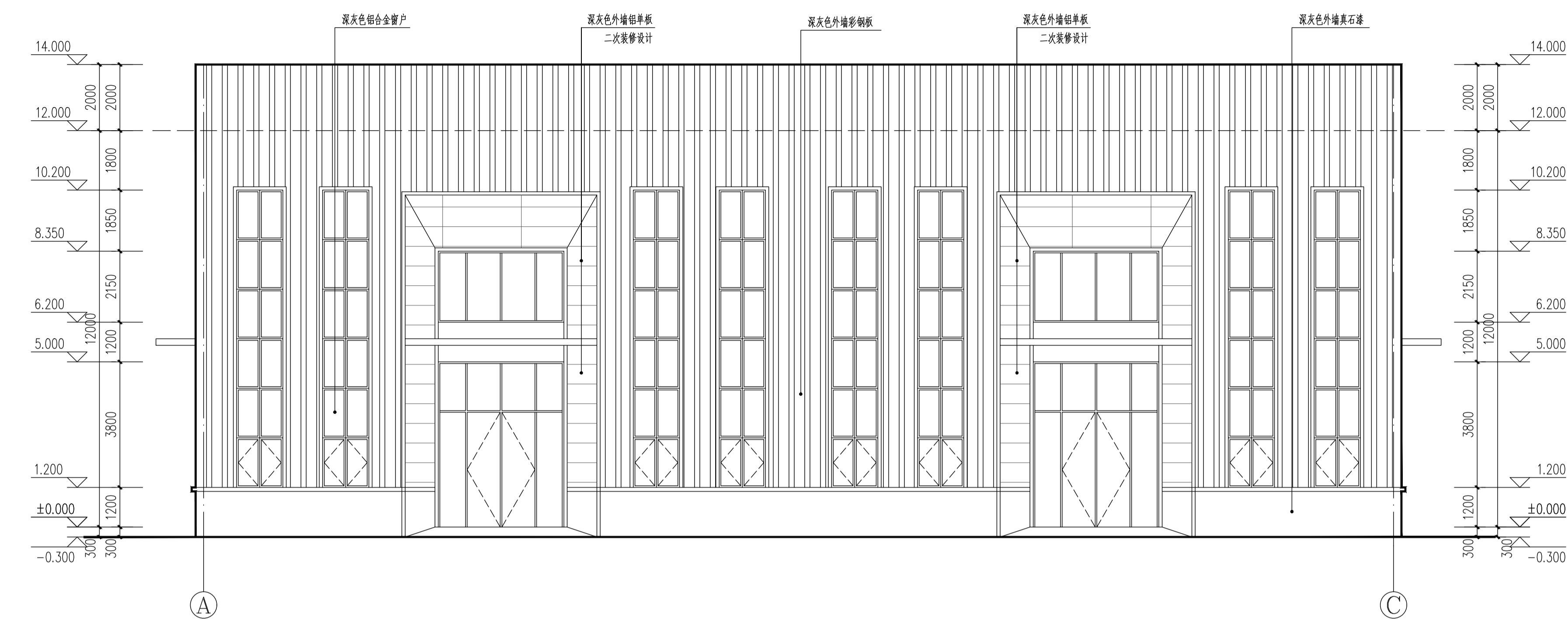
专业
建筑阶段 方案

比例
共 张 第 张

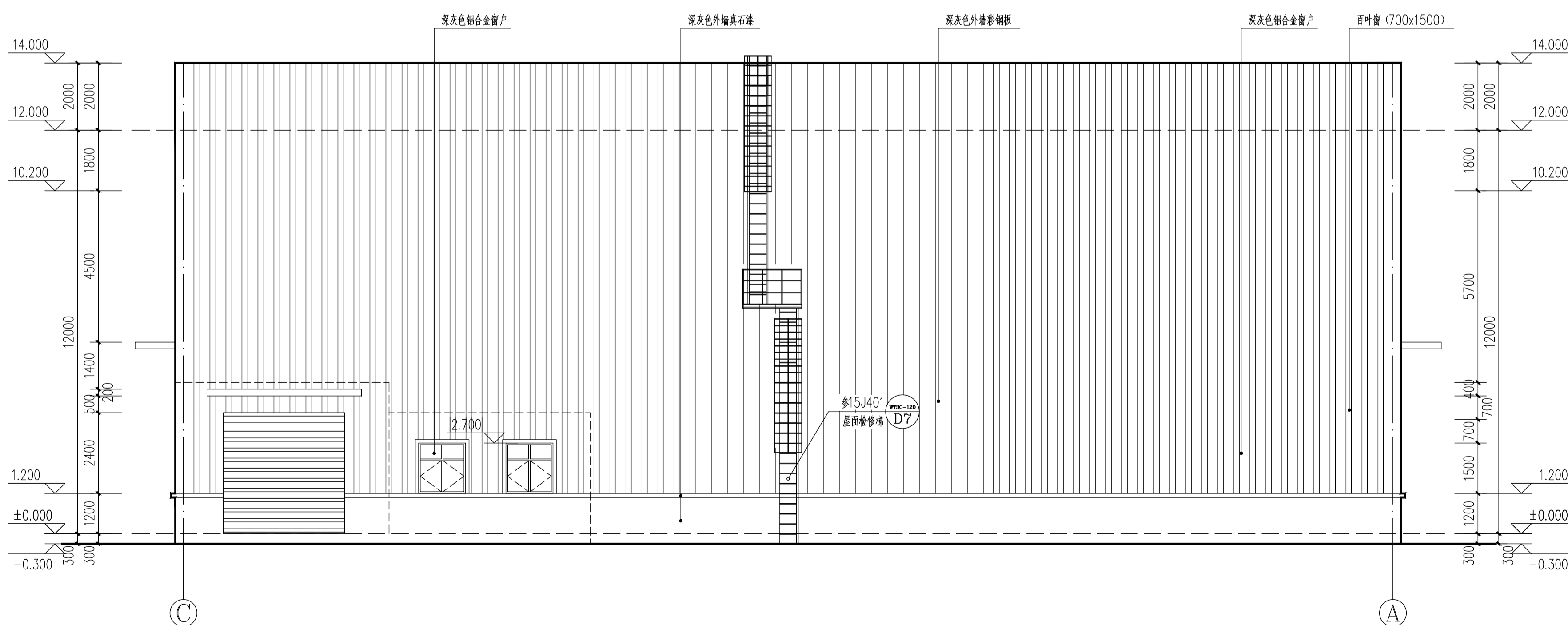
图号



说明或图例



A-C 立面图



C-A 立面图

盖 章

项目负责人	刘艳周	刘艳周
审 核	黄忠明	黄忠明
专业负责人	刘艳周	刘艳周
校 对	对张聪利	对张聪利
设 计	田 奇	田 奇
制 图	田 奇	田 奇

建设单位
洛阳海纳文汇科技有限公司

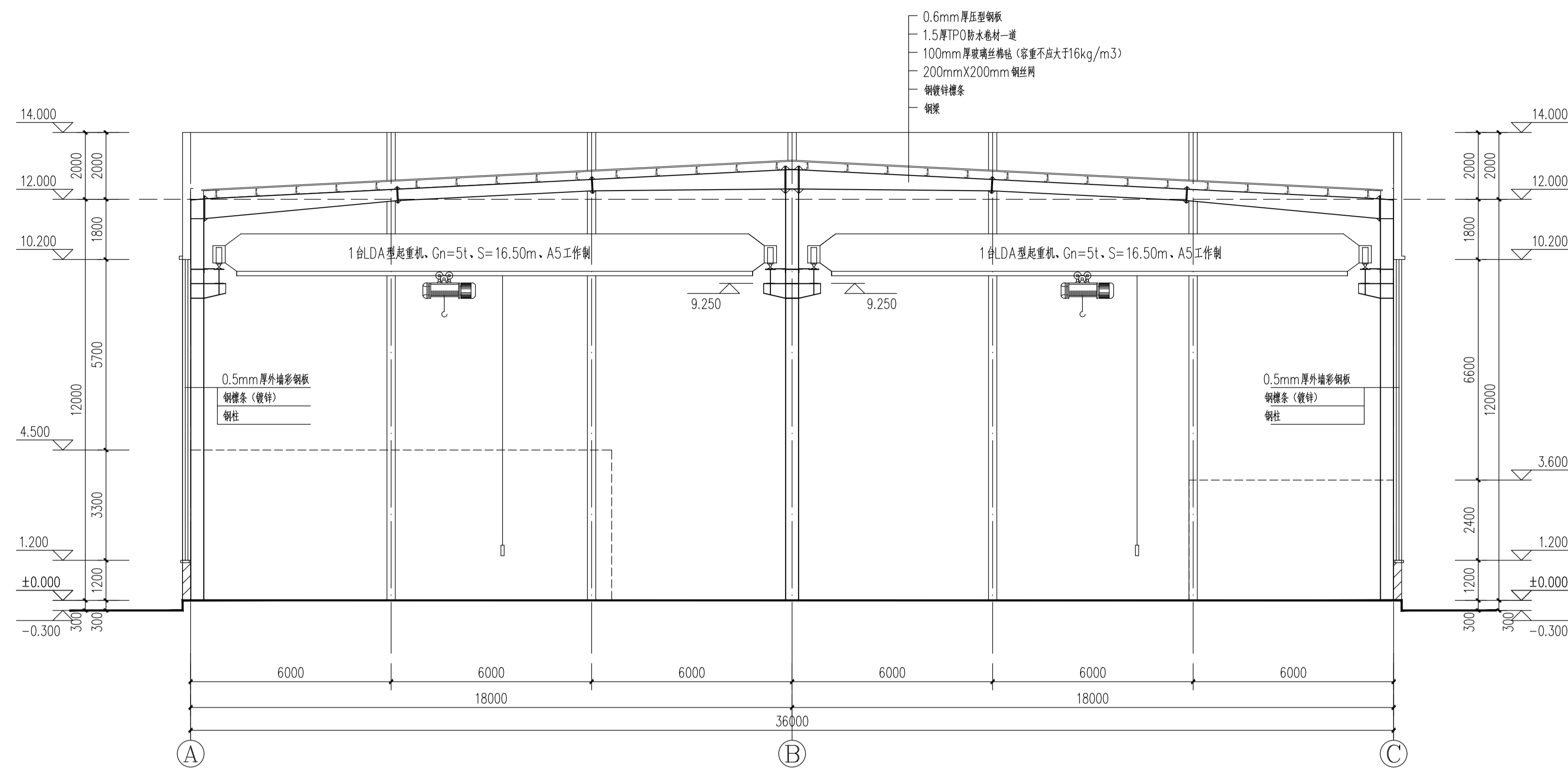
项目名称
海纳文汇数字产业园

子项名称
4#厂房

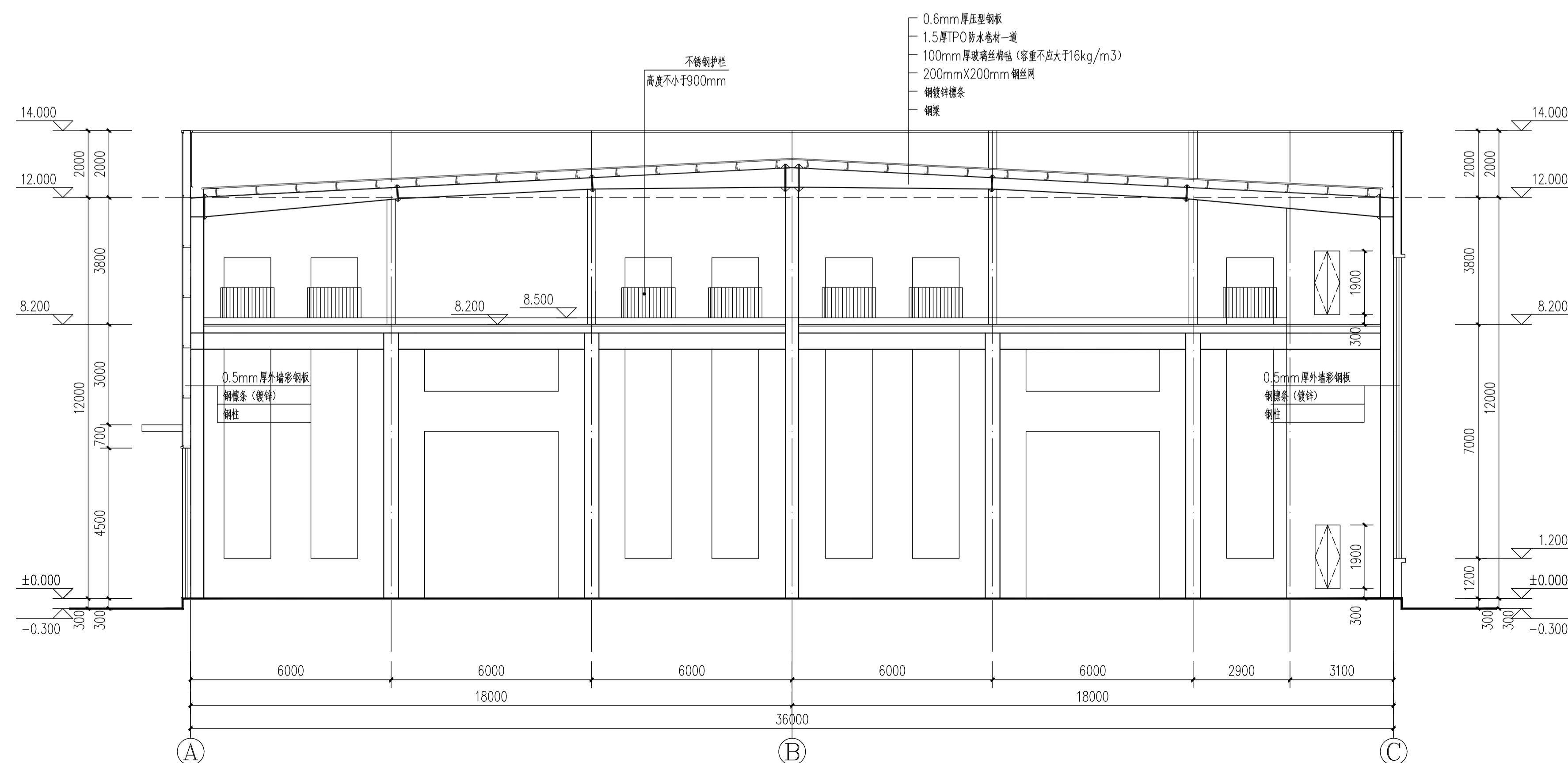
图 名
A~C C~A

工程编号	日 期	2024.07
专 业	建 筑	阶 段
比 例	共 张	第 张
图 号		

说明或图例



1-1剖面图



2-2剖面图

盖 章

项目负责人	刘艳周	刘艳周
审	核 黄忠明	黄忠明
专业负责人	刘艳周	刘艳周
校	对 张聪利	张聪利
设	计 田 奇	田 奇
制	图 田 奇	田 奇

建设单位
洛阳海纳文汇科技有限公司

项目名称
海纳文汇数字产业园

子项名称
4#厂房

图 名
1-1 2-2

工程编号
日期 2024.07

专 业 建 筑 阶 段 方 案

比 例 共 张 第 张

图 号